



Tjänsteskrivelse

Datum

2024-08-06

Vår referens

Siri Larsson Lindersköld
Trafikplanerare
siri.linderskold@malmo.se

Förstärka entréer till Folkets park på Falsterbogatan TN-2024-1110

Sammanfattning

Folkets Park är en unik och levande park som utgör en viktig plats för många malmöbor och besökare. Parken har idag allmänna entréer mot Amiralsgatan, Norra Parkgatan, Kristianstadsgatan och Falsterbogatan. Förvaltningen har identifierat behov av att skapa mer välkomnande entréer, öka orienterbarheten och tillföra mer cykelparkering och grönska vid parkens entréer mot Falsterbogatan. Förvaltningen har tagit fram ett förslag med fler cykelställ och mer grönska som syftar till att skapa välkomnande entréer.

Förslag till beslut

Tekniska nämndens trafikutskott föreslås besluta

att omvandla 15 bilparkeringsplatser längs Falsterbogatan till välkomnande entréer till Folkets Park genom tillförande av trädplantering och cykelparkering.

Beslutsunderlag

- G-Tjänsteskrivelse TRU 240813 Förstärka entréer till Folkets park på Falsterbogatan

Beslutsplanering

Tekniska nämndens trafikutskott 2024-08-13

Beslutet skickas till

[Här skriver du vem beslutet ska skickas till efter att protokollet är justerat, ange funktion eller organisation. Uppgifterna överförs till protokoll och protokollsutdrag. I fliken expediera till, på ärendekortet, anger du fullständiga uppgifter som exempelvis e-postadress, som en information till nämndsekreteraren. Om beslutet inte ska expedieras, kan denna text och rubrik tas bort.]



Ärendet

Folkets Park är en unik och levande park som utgör en viktig plats för många malmöbor och besökare. Parken har idag allmänna entréer mot Amiralsgatan, Norra Parkgatan, Kristianstadsgatan och Falsterbogatan. Förvaltningen har identifierat behov av att skapa mer välkomnande entréer, öka orienterbarheten och tillföra mer cykelparkering och grönska vid parkens entréer mot Falsterbogatan och har tagit fram ett förslag på att förstärka och tydliggöra dem.

Under 2022 beslutade tekniska nämnden, TN-2022-1167, att ersätta två bilplatser till förmån för cykelparkering på Falsterbogatan vid entrén till barnens scen. Denna åtgärd är genomförd enligt beslutet. I övrigt består Folkets Parks östra sida längs med Falsterbogatan av bilparkering, både tvärställd och längsgående. Förvaltningen ser trots genomförd åtgärd att det finns ett behov av att ta ett större grepp om entréerna till parken längs Falsterbogatan, med ytterligare cykelparkering och träd för att öka orienterbarheten och skapa välkomnande entréer. I området har tidigare projektet Grönare Möllan skapat nya platser för grönska, vilket går i linje med fortsatt trädplantering för att göra Möllan ännu grönare. De föreslagna åtgärderna i ärendet har synkats och går i linje med Folkets Parks uppdrag samt uppdraget i Paket Möllan.

Under 2021 och 2022 har förvaltningen tillfört en stor mängd nya säkra cykelställ, anpassade för vanliga cyklar och lådcyklar, vid entréerna på Norra Parkgatan och Amiralsgatan. Parken är ett populärt besöksmål för både förskoleklasser och barnfamiljer, och behovet av cykelparkering är stort runt parken. Trygg o säker cykelparkering utanför parkens entréer minskar behovet av att ta med cykeln in i parken. Cyklar i parken skapar en otillgänglig miljö för besökare och utrymningsvägar riskerar att blockeras. Falsterbogatan har idag ett underskott av cykelställ.





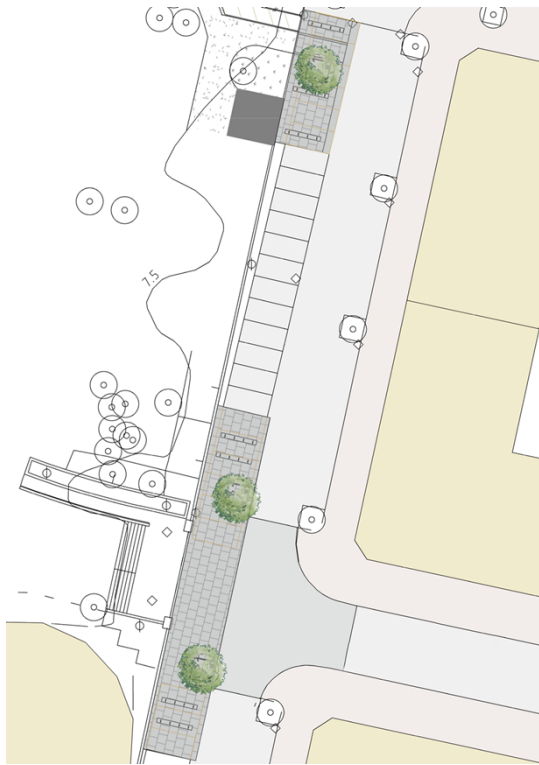
Figur 1. Översiktskarta Folkets park, berörda entréer markerade i lila.

Åtgärdsförslag

I framtaget förslag förstärks entréerna vid Trelleborgsgatan och Sölvesborgsgatan till Folkets Park genom att återplantera och plantera nya träd samt tillföra fler cykelställ. I förslaget föreslås tre nya träd. Detta går i linje med förvaltningens arbete med grönare Möllan samt andra mål avseende trädplantering. Fastighets- och gatukontoret utreder just nu vilka förutsättningar det finns för att placera träd på respektive plats och de förutsättningar som framkommer i utredningen kan eventuellt innebära att träd ersätts med annan grönska ovan mark som inte stör ledningsnätet.

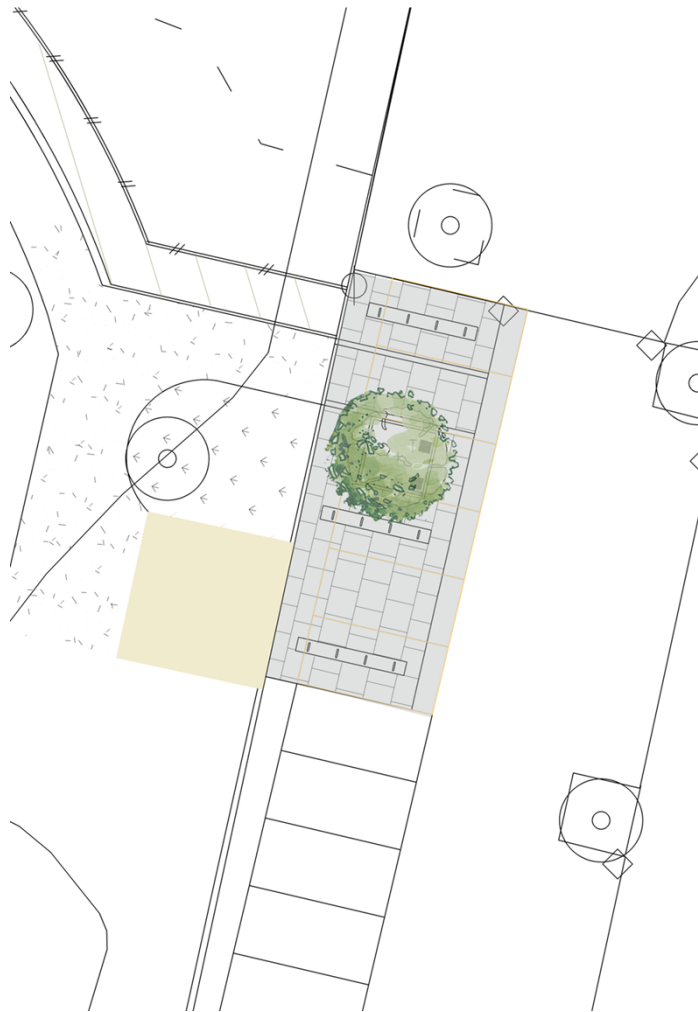
Det skapas fler cykelparkeringsplatser för att tillgodose behovet av cykelparkering som finns vid Folkets Parks östra entréer. Entrén vid Barnens scen (Trelleborgsgatan) är en särskilt viktig målpunkt för många barnfamiljer. Grönskan kommer att förstärka entréernas synlighet och ökar därmed också orienterbarheten för besökare. Cykelställen som föreslås är säkra cykelställ, cykelbågar, som passar både tvåhjuliga samt trehjuliga cyklar. I förslaget blir det plats för totalt 56 vanliga cyklar alternativt 28 lådcyklar.

I förslaget försvinner 15 tvärställda bilplatser längs gatan. Med tanke på den relativt låga andelen bilinnehav hos boende i området, övrig tillgång på bilparkering vid och i närheten av Folkets Park samt det stora resandet med cykel till parken föreslår förvaltningen att bilparkering omdisponeras till cykelparkering och ger plats för grönska. En beläggningsstudie gjord 2022 av bilparkering på Falsterbogatan visar på en beläggning i snitt på ca 58% över dygnet. Förvaltningen ser därför att det är möjligt att ta bort 15 platser.



Figur 2. Skiss över åtgärdsförslag med 3 nya träd och nya cykelställ.

Kostnader för åtgärderna fördelas och ryms inom förvaltningens befintliga budgetposter och beräknas till 1,5 mnkr totalt.



Figur 3. Skiss över entrén vid Sölvesborgsgatan med ett nytt träd och cykelställ.



Figur 4. Skiss över entrén vid Trelleborgsgatan (Barnens scen-entrén) med två nya träd och cykelställ.

Ansvariga, vilka finns idag?

Pernilla von Strokirch Enhetschef

Anna Modig Avdelningschef

Tobias Nilsson Direktör