



Datum  
2023-02-28  
Vår referens  
Linda Dalundh  
Trafikplanerare  
Linda.Dalundh@malmö.se

## Tjänsteskrivelse

### **Malmöinitiativet - Säkrare skolväg, cykelbana på Roskildevägen TN-2022-2839**

#### **Sammanfattning**

Ett Malmöinitiativ har inkommit till tekniska nämnden som föreslår att en cykelbana bör byggas på Roskildevägen för en säkrare skolväg. Det finns inte några planer på en cykelbana längs Roskildevägen. Däremot planeras det inom arbetet med Storstadspaketet, att anläggas en separerad cykelbana på Kronborgsvägen och denna kopplas ihop med det prioriterade huvudcykelvägnätet. Biltrafikmängderna på Roskildevägen är relativt små och gatan fungerar därför väl som en blandtrafikgata där cyklister och bilister delar på utrymmet. Vid vissa tider, som till exempel vid lämning och hämtning till skola och förskolor på Roskildevägen, upplevs trafiksituationen otrugg. Därför kommer ett material som pekar ut lämpliga platser för parkering och angöring tas fram med syfte att öka tryggheten och säkerheten i gatan. Denna kommuniceras sedan av skola och förskolor till vårdnadshavare.

#### **Förslag till beslut**

Tekniska nämndens trafikutskott föreslås besluta

- att godkänna förvaltningens förslag till yttrande, samt
- att avslå Malmöinitiativet.

#### **Beslutsunderlag**

- För behandling/besvarande - initiativet har uppnått 100 röster Initiativ EF20220289
- G-Tjänsteskrivelse TRU 230307 Malmöinitiativet - säkrare skolväg och cykelbana på Roskildevägen
- Förslag till yttrande TRU 230307 Malmöinitiativet - säkrare skolväg och cykelbana på Roskildevägen

#### **Beslutsplanering**

Tekniska nämndens trafikutskott 2023-03-07

#### **Beslutet skickas till**

Malmöinitiativet

#### **Ärendet**

### Beskrivning av Malmöinitiativet

Ett Malmöinitiativ har inkommit till tekniska nämnden som föreslår att en cykelbana bör byggas på Roskildevägen för en säkrare skolväg. I initiativet beskrivs att Roskildevägen är en viktig och gen skolväg för många barn och unga som går vid exempelvis Bladins grundskola, Dammfriskolan, Rådmansvägens skola och Malmö idrottsgrundskola.

### Trafiken på Roskildevägen

På Roskildevägen sker cykling i blandtrafik. Längs den ca 7 meter breda gatan finns en ca 3 meter bred gångbana på den västra sidan och en 2-3,5 meter bred gångbana på den östra sidan, närmast Pildammsparken. Biltrafikmängden på Roskildevägen uppgår till under 2 000 fordon/dygn och hastighetsbegränsningen är 40 km/h på större delen av sträckan. Mellan Margaretavägen och en punkt strax norr om Ribevägen utanför Bladins grundskola är hastighetsbegränsningen 30 km/h. Den uppmätta medelhastigheten för sträckan är ca 29 km/h på 40-delen och ca 24 km/h på 30-delen. 85-percentilen ligger på ca 38 km/h respektive 31 km/h.

De senaste 10 åren har det inträffat 17 trafikolyckor på Roskildevägen på sträckan mellan John Ericssons väg och Carl Gustafs väg. Av dessa var 5 kollisionsolyckor mellan cykel och motorfordon. Dessa olyckor har huvudsakligen skett i samband med parkering. Resterande trafikolyckor var singelolyckor med cykel eller fotgängare samt kollisionsolyckor mellan cyklister. Merparten av trafikolyckorna var lindriga men några var måttliga.

På Roskildevägen finns tvärställda parkeringsplatser längs den östra sidan (parksidan) och längsgående parkering på den västra sidan. Vid Själlandstorget närmast Bladins grundskola finns en större parkeringsyta som, liksom parkeringen i gatan, är upplåten för allmän parkering. Parkeringsplatserna är avgiftsbelagda och det finns även boendeparkering.



Bild 1. Vy norrut över Roskildevägens norra del.



Bild 2. Vy norrut över Roskildevägens mittersta del utanför Bladins grundskola.

På Roskildevägens sträcka mellan Carl Gustafs väg och John Ericssons väg finns det fartdämpande åtgärder i form av två upphöjda korsningar i Ribevägen och Margaretavägen samt ett övergångsställe med farthinder strax norr om Ribevägen.

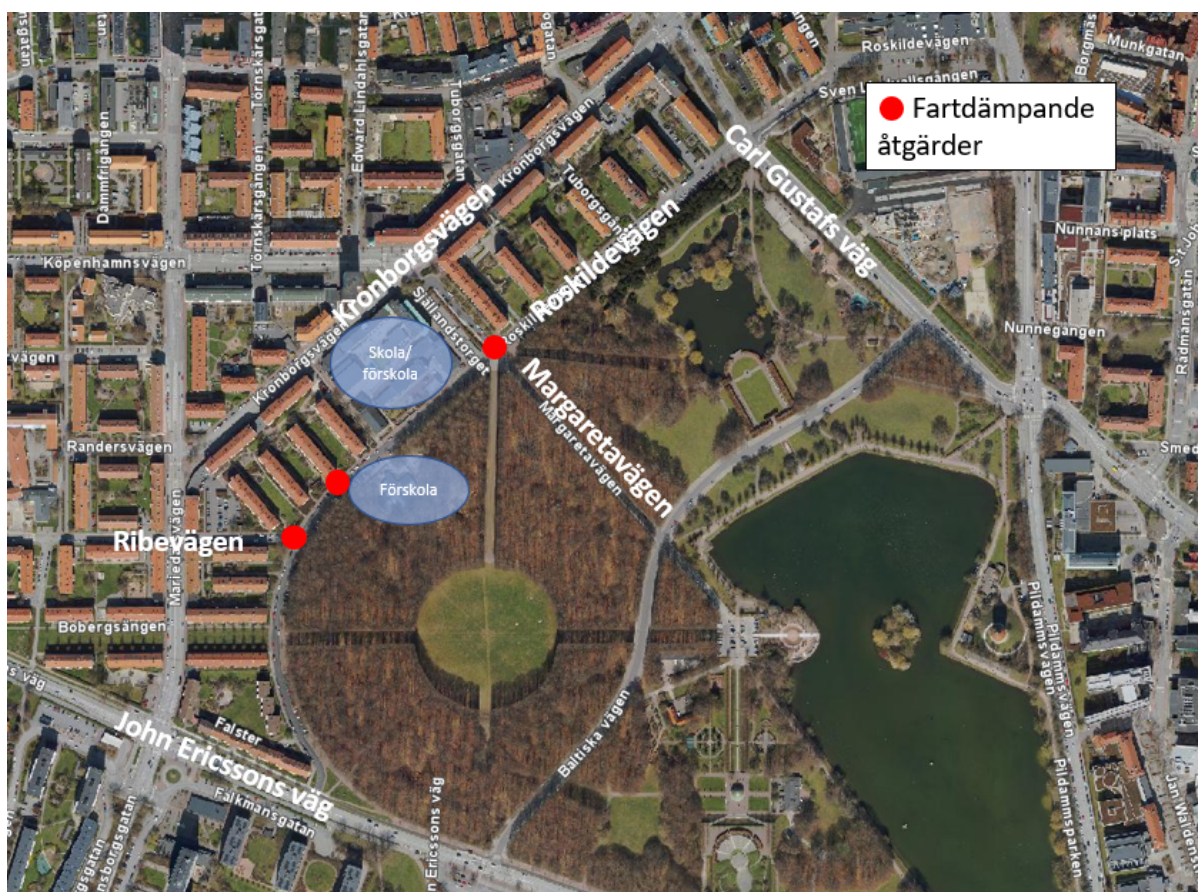


Bild 3. Karta som visar var Bladins grundskola och förskola samt förskolan Stock och Sten finns. Kartan visar även platser med fartdämpande åtgärder.

Roskildevägen hör till det övriga huvudcykelvägnätet. Det gör även Kronborgsvägen som löper parallellt med Roskildevägen och längs denna planeras en separerad cykelbana att byggas inom Storstadspaketet tidigast år 2026. Den nya cykelbanan kopplas då till det prioriterade huvudcykelvägnätet. Det är inte aktuellt att bygga en cykelbana även på Roskildevägen eftersom den har relativt låga trafikmängder och därför i grunden fungerar väl som en blandtrafikgata.

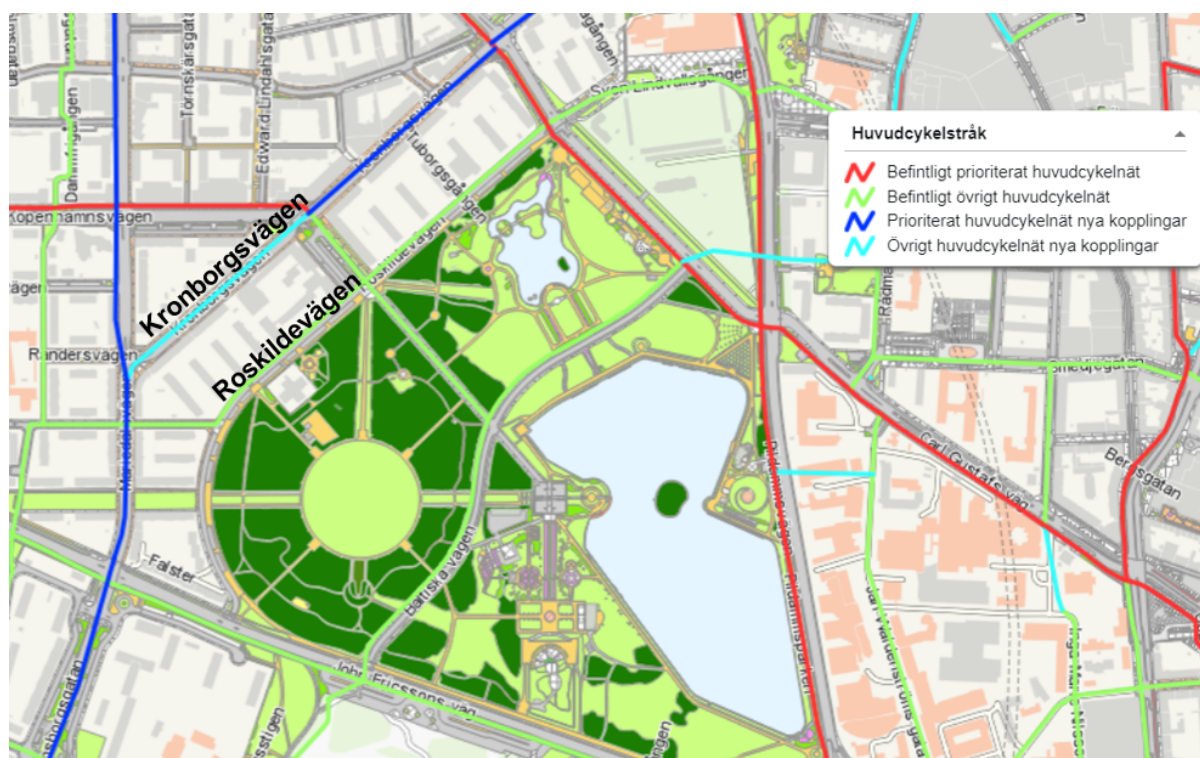


Bild 4. Karta med cykelvägnät.

Hösten 2022 bytte Bladins grundskola lokaler med Bladins International School, vilket innebär att grundskolan nu finns på Roskildevägen. Sedan bytet har ökad biltrafik noterats vid lämning och hämtning på morgon och eftermiddag, vilket har försämrat cykeltrafikens framkomlighet i gatan vid dessa tider. Lämning och hämtning i bil sker även till förskolan Stock och Sten som är placerad i samma del av Roskildevägen som Bladins grundskola. I detta Malmöinitiativ, liksom i ärenden som har kommit till förvaltningen via kundservicesystemet, beskrivs en oro för barnens säkerhet.

### Trygga och säkra skolvägar

Förvaltningen planerar och genomför varje år åtgärder som ökar trygghet och säkerhet på skolvägarna i Malmö. Vid många platser finns det ett behov av trygghetsåtgärder på grund av att trafiksituationen utanför skolor och förskolor blir otrygg då många lämnar och hämtar i bil. Åtgärder som kan förbättra en sådan trafiksituation kan handla om fysiska åtgärder för att öka oskyddade trafikanters prioritet i gaturummet, men även mjuka åtgärder i form av exempelvis beteendepåverkan och kommunikation. På Roskildevägen finns det redan några platser med fysiska åtgärder i form av farthinder men biltrafiken vid lämning och hämtning behöver minska för att tryggheten i gatan ska öka.

Med syfte att förbättra trafiksituationen vid lämning och hämtning till förskolor och skola på Roskildevägen kommer förvaltningen tillsammans med skolverksamheterna tar fram en

rekommendation för angöring och parkering. Denna kan exempelvis beskriva att parkering kan ske på platser som inte ligger i direkt anslutning till verksamheterna men som finns på gångavstånd. Respektive skolverksamheter kommunicerar sedan detta till vårdnadshavarna som får möjlighet att bidra till att skapa en trygg och säker trafikmiljö på Roskildevägen.

**Ansvariga**

Christian Resebo Enhetschef

Anna Modig Avdelningschef

Tobias Nilsson Direktör