



Datum
2023-01-28
Adress

Diarienummer
TN-2022-1263

Yttrande

Till
Nordanvidens vägförening
Christer Wibom

Krokens vägförening
Peter Mårtensson

Remiss tättbebyggt område

TN-2022-1263

Tekniska nämndens trafikutskott föreslås besluta att lämna följande yttrande:

Sammanfattning

Tekniska nämndens trafikutskott har mottagit ett remissyttrande från Nordanvindens vägförening i samband med att fastighets- och gatukontoret skickade ut en remiss till vägföreningar och andra instanser som berörs av beslutet om en ändring av en lokal trafikföreskrift gällande det tättbebyggda området Bunkeflostrand - Klagshamn. Vägföreningen har inte något att invända mot att föreningens väg ingår i det tättbebyggda området men har synpunkter på hastigheten, trafiksäkerheten för barn boende i området, trafikmängder och väghållaransvar. Tekniska nämndens trafikutskott behandlar frågor som handlar om trafik i detta ärende. Frågan från Nordanvindens vägförening om väghållarskapet över Nygårdsvägen är inget nämnden kommer ta ställning till i detta ärende.

Yttrande

Med anledning av att Malmö stad växer har det skett en översyn av Malmö stads lokala trafikföreskrifter om tättbebyggda områden. Bunkeflostrand - Klagshamns nya lokala trafikföreskrift om tättbebyggt område justerades till att även omfatta Nygårdsvägens enskilda väg, delen med huvudbebyggelse. Den lokala trafikföreskriften påverkar trafikregleringsfrågan om vem som kan fatta beslut på enskilda vägar men i övrigt påverkar det inget gällande bidrag eller väghållaransvar.

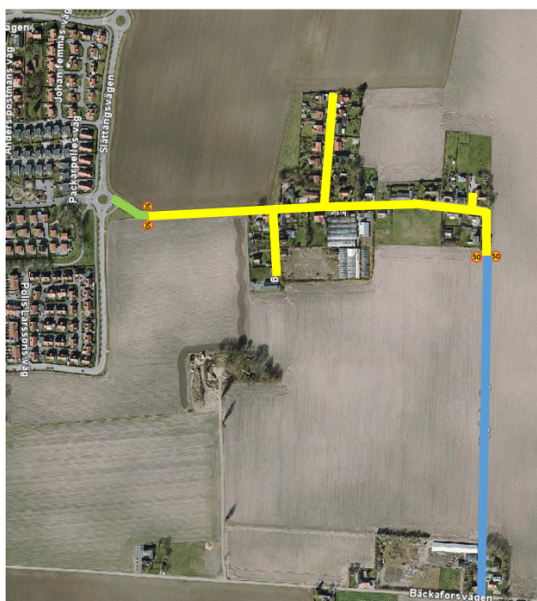
De synpunkter som nämnden bemöter i detta yttrande avser:

- I takt med utbyggnad både i Klagshamn och Tygelsjö/V Klagstorp upplevs numera Nygårdsvägen användas som en genomfartsgata mellan byarna.
- Önskemål om sänkt hastighet från boende längs gatan.
- Barn går och cyklar till skolan/förskola på en väg som helt saknar gångbanor samtidigt som bilister använder vägen för att förflytta sig mellan byarna. Önskemål om gång- och cykelbana.
- Korsningarna ut från Nygårdsvägen anses ha trafiksäkerhetsproblem.

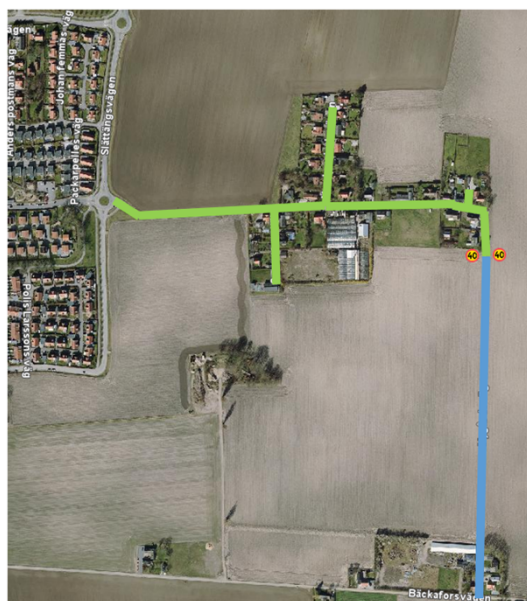
Det har även inkommit en fråga om väghållarskapet över Nygårdsvägen. Denna fråga kommer dock diskuteras framöver på vägföreningarnas årsmöte och är inget nämnden kommer ta ställning till i nuläget.

Hastighet

På Nygårdsvägens enskilda väg gäller en hastighetsbegränsning på 50 km/tim enligt länsstyrelsens lokala trafikföreskrift 12TFS 2021:20 på enskilda vägen 22093.1 (Nygårdsvägen). Hastighetsbegränsningen ligger i dagsläget (efter justeringen av föreskrift om tätbebyggt område) innanför Bunkeflostrand - Klagshamns tätbebyggda område. Kommun kan därför inom tätbebyggt område tillmötesgå vägföreningarnas intresse, att på enskilda vägar fatta beslut om begränsad hastighet, 40 km/tim, inom Bunkeflo - Klagshamn. Tekniska nämndens trafikutskott ger därmed i uppdrag till fastighets- och gatukontoret att ändra till 40 km/tim genom en justering av kommunens lokala trafikföreskrift till att även täcka in Nygårdsvägen fram till gränsen för Bunkeflostrand - Klagshamns tätbebyggda område (510 meter norr om Bäckaforsvägen).



Hastighet i dagsläget grön=40, gul=50, Blå=70



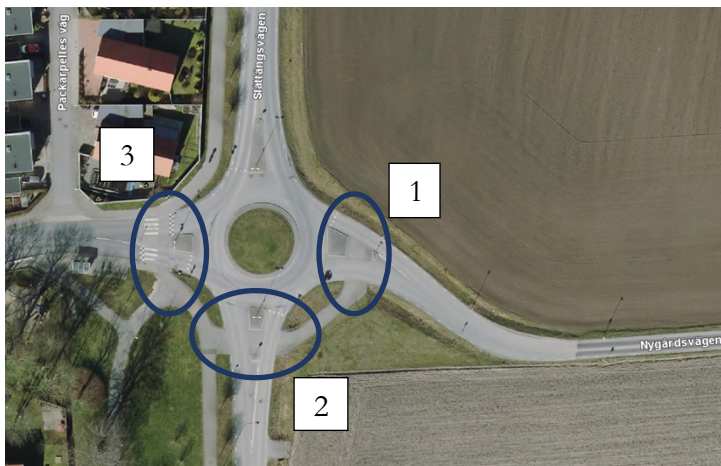
Hastighet justerad till att ingå i tätbebyggt område grön=40, Blå=70

Trafiksäkerhet

På Nygårdsvägen finns i dagsläget hastighetsdämpande farthinder. I och med att vägen är enskild har föreningen en möjlighet att göra ytterligare fysiska åtgärder om så önskas.

Trafiksäkerhet i korsningar

Nygårdsvägen ansluter till två korsningar, dels mot cirkulationsplatsen vid Slätterängsvägen, dels vid Bäckaforsvägen (enskild väg). Representanter från Krokens vägförening ser trafiksäkerhetsrisker vid båda dessa korsningar. Förvaltningen kan endast svara för korsningen vid Slättängsvägen då denna ansluter till kommunal väg.



cirkulationsplats vid Slättängsvägen

Synpunkterna som inkommit avseende denna korsning är:

1. Kopplingen cykel- och gångbana är bristfällig, cykel- och gångbanan slutar i en åker.
2. Söder om cirkulationsplatsen på Slättängsvägen saknas övergångsställe. Barnen som ska gå till skolan och kommer som gående eller cyklist från Nygårdsvägen och ska vidare över Slättängsvägen behöver ta sig över på ett säkert sätt. Slättängsvägen är en huvudled både före och efter cirkulationsplatsen.
3. På Nygårdsvägen väster om cirkulationsplatsen har en cykelöverfart åtgärdats nyligen för att säkra upp för cyklister.

Tekniska nämndens trafikutskott har sett över korsningspunkterna vid cirkulationsplatsen Slättängsvägen – Nygårdsvägen i samband med vägföreningens inkomna synpunkter.

- Flödena en vardag i november ligger mellan 220-250 fordon inne på Nygårdsvägen. Ett övergångsställe är i första hand en tillgänglighetsåtgärd, och med tanke på de låga flödena finns det inte skäl att stödja gång- och cykelpassagera med någon ytterligare reglering eller fysisk åtgärd så som exempelvis ett markerat övergångsställe.
- Fastighets- och gatukontoret kommer att sätta upp ”varning för korsande gångtrafik”, vägmärke A14 för norrgående trafik på Slättängsvägen (2).
- Fastighets- och gatukontoret har även sett över belysning på platsen som är viktig när det är mörkare, delen av dygnet. Belysning finns längs med hela kommunala sträckan på Nygårdsvägen och vid cirkulationsplatsens samtliga på- och avfarter Slättängsvägen/Nygårdsvägen.

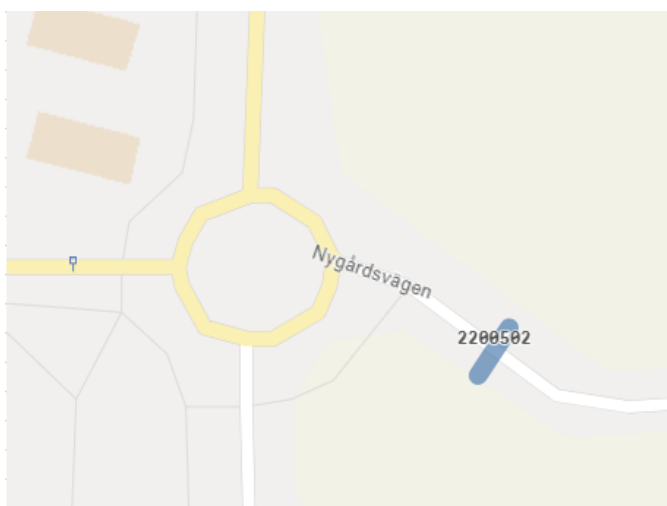
- Avseende gemensam gång- och cykelbana hänvisas fortsatt till blandtrafik där fotgängare rör sig på vänster sida färdriktningen, där fotgängare har stöd att byta sida med hjälp av en mittrefug. Ett barn får då stöd i att uppmärksamheten kan riktas i en riktning i taget.

Genomfartstrafik och trafikmängder

En trafikräkning har genomförts V47 (tis. 22, ons. 23, tors. 24 november) för att få reda på hur mycket trafik som kör på Nygårdsvägen enskilda väg från Slättängsvägen.

- Vägen hade vid mätningstillfället mellan 209 och 257 fordon per dygn, vilket anses vara en låg trafikmängd.
- Vägen används i dagsläget troligen inte som genomfartsled i någon större utsträckning. En sådan genomfartsmätning har inte gjorts då trafikmängden är relativt låg.

År	Datumsintervall	Vecka	Riktning	tis	ons	tors
2022	2022-11-21 - 2022-11-27	v47	Västerut	106	129	121
			Österut	103	128	116



Trafikmätning Nygårdsvägen

Tekniska nämndens trafikutskott anser att det finns ett behov och numera en möjlighet att justera hastigheten till 40 kilometer i timmen, för delar av vägen som nu ingår i Bunkeflostrand – Klagshamns tätbebyggda område, då möjligheten och stöd för detta numera finns i trafikförordningen.

Tekniska nämndens trafikutskott ger fastighets- och gatukontoret i uppdrag att genomföra en sänkning av hastighet inom Bunkeflostrand- Klagshamns tätbebyggda område från nuvarande 50 km/h till 40 km/h och anser därmed att frågan är besvarad.

Ordförande

[Förnamn Efternamn]

[Fyll i titel]

.....
[Förnamn Efternamn]
.....

[Här anger du om det finns reservationer/särskilda yttranden]