



Datum

2023-01-28

Vår referens

Elisabeth Bringsäter

Trafikingenjör

elisabeth.bringsater@malmo.se

Tjänsteskrivelse

Remiss tättbebyggt område

TN-2022-1263

Sammanfattning

Fastighets och gatukontoret skickade 2022-07-11 ut en remiss till vägföreningar och andra instanser som berörs av beslutet om en ändring av en lokal trafikföreskrift gällande det tättbebyggda området Bunkeflostrand - Klagshamn.

Nordanvindsvägens vägförening har inkommit med ett remissyttrande. Vägföreningen har inget att invända mot att föreningens väg ingår i det tättbebyggda området. Däremot väcker remissen frågor om hastighet som kopplas samman med en ökad genomfart av trafik som i sin tur påverkar trafiksäkerheten. Förvaltningen behöver därför lyfta upp ärendet till tekniska nämnden trafikutskott för beslut.

Förslag till beslut

Tekniska nämnden trafikutskott föreslås besluta

att bifalla ansökan om 40 km/h, samt

att överlämna ärendet till fastighets- och gatudirektören för erforderliga beslut om lokala trafikföreskrifter.

Beslutsunderlag

- Yttrande från Nordanvindsvägens vägförening
- Yttrande. Nygårdsvägen, hastighet inom tättbebyggt område
- G-Tjänsteskrivelse TRU 20230207 Nygårdsvägen, hastighets inom tättbebyggt område

Beslutsplanering

Tekniska nämndens trafikutskott 2023-02-07

Beslutet skickas till

Krokens vägförening

Nordanvindens vägförening

Ärendet

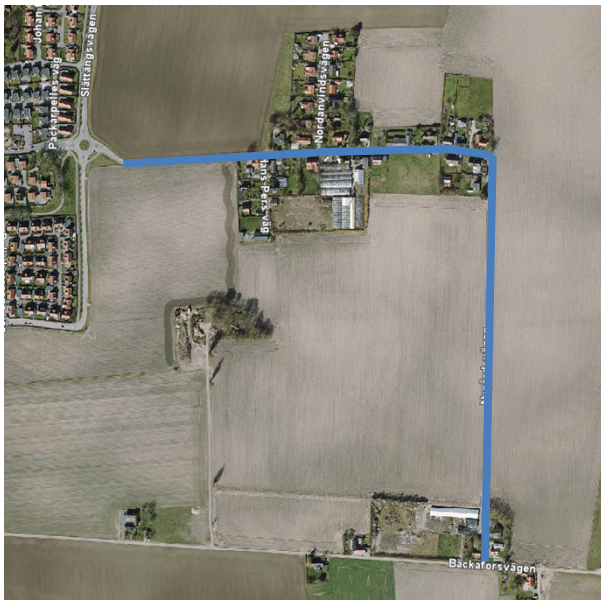
Fastighets och gatukontoret skickade 2022-07-11 ut en remiss till vägföreningar och andra instanser som berörs av beslutet om en ändring av en lokal trafikföreskrift gällande det tätbebyggda området Bunkeflostrand - Klagshamn. Ett skriftligt remissvar har inkommit från Nordanvindens vägförening som är väghållare för en mindre gata kopplad till Nygårdsvägen. Nygårdsvägens vägförening, Krokens vägförening, som har medlemmar utmed Nygårdsvägen har också kontaktats i ärendet. Ett antal synpunkter från dessa vägföreningar har således inkommit till förvaltningen:

- I takt med utbyggnad både i Klagshamn och Tygelsjö/V Klagstorp används numera Nygårdsvägen som en genomfartsgata mellan byarna.
- Vägföreningen vill ha en sänkt hastighet.
- Barn går och cyklar till skolan/förskola på en väg som helt saknar gångbanor samtidigt som bilister använder vägen för att förflytta sig mellan byarna.
- Korsningarna ut från Nygårdsvägen anses ha trafiksäkerhetsproblem.

Det har även inkommit en fråga från Nordanvindens vägförening, om väghållarskapet över Nygårdsvägen. Denna fråga kommer dock diskuteras framöver på vägföreningarnas årsmöte och ä inget nämnden behöver ta ställning till i nuläget.

Nygårdsvägens utformning

Nygårdsvägen, öster om cirkulationsplats Slättängsvägen, är en ca 1 kilometer lång, enskild väg som sträcker sig från Slättängsvägen i väster och slutar vid Bäckaforssvägen i söder. Utmed Nygårdsvägen finns två sidovägar, Hans Pers väg och Nordanvindsvägen. Bebyggelse finns till största del från Slätterängsvägen till 510 meter norr om Bäckaforssvägen men även direkt i anslutning från Bäckaforssvägen samt på Hans Pers väg och Nordanvindsvägen.



Nygårdsvägens enskilda väg mellan Slättängsvägen och Bäckaforsvägen

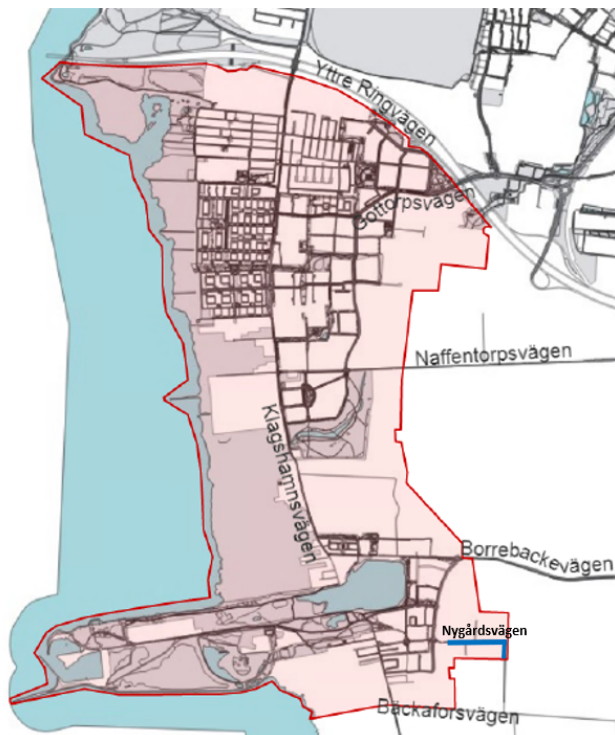
Förändring av tätbebyggt område Bunkeflostrand – Klagshamn

Med anledning av att Malmö stad växer har det skett en översyn av Malmö stads lokala trafikföreskrifter om tätbebyggda områden. Bunkeflostrand - Klagshamns nya lokala trafikföreskrift om tätbebyggt område justerades 2022-08-22 till att även omfatta Nygårdsvägens enskilda väg, delen med huvudbebyggelse. Den lokala trafikföreskriften påverkar trafikregleringsfrågan om vem som kan fatta beslut på enskilda vägar gällande vissa lokala trafikföreskrifter men i övrigt påverkar det inget gällande bidrag eller väghållaransvar.

Hastighet

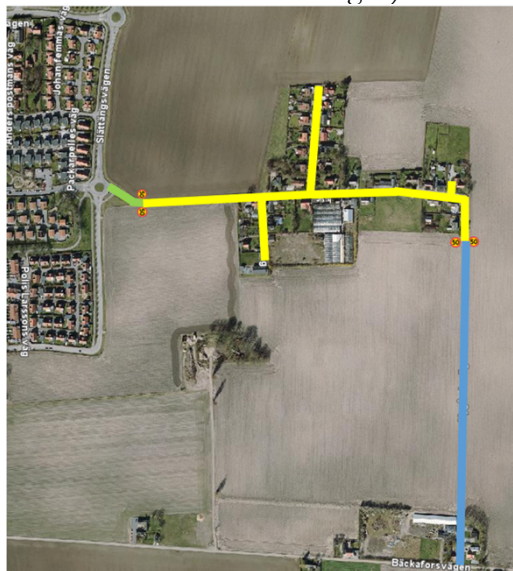
På Nygårdsvägens enskilda väg gäller en bashastigheten på 70 km/h från Bäckaforsvägen och fram till en punkt 510 meter norr om Bäckaforsvägen. En hastighetsbegränsning på 50 km/h finns enligt länsstyrelsens lokala trafikföreskrift, 12TFS 2021:20 på enskilda vägen 22093.1 (Nygårdsvägen). Denna lokala trafikföreskrift beslutades av länsstyrelsen då Nygårdsvägens enskilda väg låg utanför Bunkeflostrand – Klagshamns tätbebyggda område.

Hastighetsbegränsningen på 50 km/h ligger i dagsläget innanför Bunkeflostrand - Klagshamns tätbebyggda område. Se blå linje på kartan nedan.

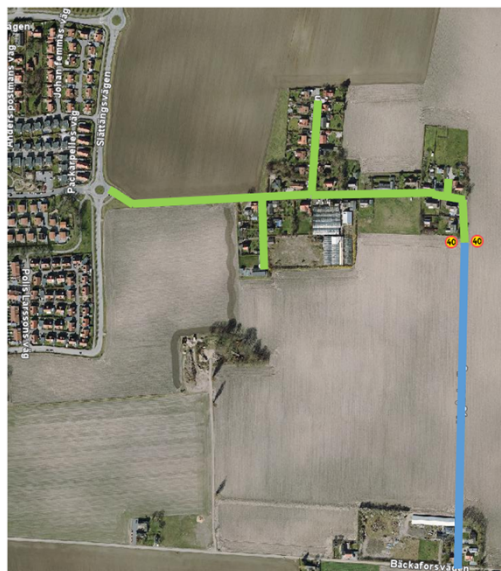


Röd markering, gräns för nytt tätbebyggt område. Blå linje, länsstyrelsens lokala trafikföreskrift 50 km/tim.

Kommun kan därför, inom tätbebyggt område, tillmötesgå vägföreningens intresse, att på Nygårdsvägens enskilda väg fatta beslut om en begränsad hastighet, 40 km/h, inom Bunkeflo - Klagshamn. Här ser förvaltningen att en ändring till 40 km/h, genom en justering av kommunens lokala trafikföreskrift (1280 2018:00551), bör genomföras till att även täcka in Nygårdsvägen fram till gränsen för Bunkeflostrand - Klagshamns tätbebyggda område (510 meter norr om Bäckaforsvägen).



Hastighet i dagsläget grön=40, gul=50, Blå=70



Hastighet förslag grön=40, Blå=70 (utanför tätbebyggt område)

Trafiksäkerhet

På Nygårdsvägen finns i dagsläget sex hastighetsdämpande farthinder. Vägföreningen har möjlighet att ytterligare ordna hastighetsdämpande åtgärder för att trafiksäkra för barn som går

och cyklar då det saknas gång- eller cykelbana. I och med att vägen är enskild har föreningen en möjlighet och rådighet över anläggande av fysiska åtgärder.



Bild från 510 meter norr om Bäckaforssvägen



Bild på hastighetsdämpande åtgärd i huvudbebyggelsen

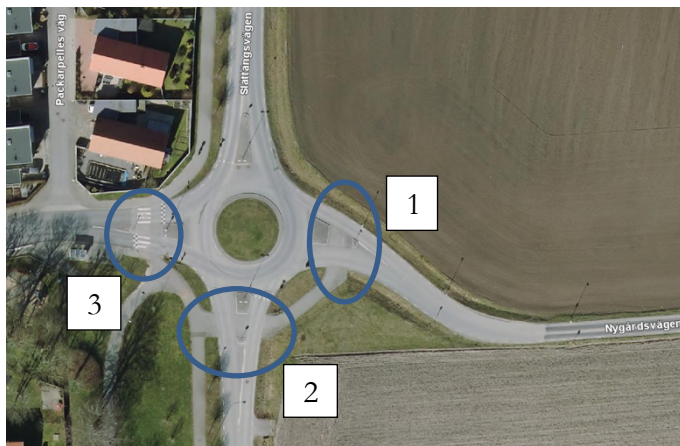


Bild. 165 meter öster om cirkulationsplats Slättängsvägen

Trafiksäkerhet i korsningar

Nygårdsvägen ansluter till två korsningar, dels mot cirkulationsplatsen vid Slätterängsvägen, dels vid Bäckaforssvägen (enskild väg). Representanter från Krokens vägförening ser trafiksäkerhetsrisker vid båda dessa korsningar. Förvaltningen kan svara för korsningen vid Slättängsvägen då denna ansluter till kommunal väg.

Synpunkter som inkommit i denna korsning gäller följande: Kopplingen cykel- och gångbana är bristfällig, cykel- och gångbanan slutar i en åker (1). Söder om cirkulationsplatsen på Slättängsvägen saknas övergångsställe (2). Barnen som ska gå till skolan och kommer som gående eller cyklist från Nygårdsvägen och ska vidare över Slättängsvägen behöver ta sig över på ett säkert sätt. På Nygårdsvägen väster om cirkulationsplatsen (3) kommer en cykelöverfart anläggas för att säkra upp för cyklister. Slättängsvägen är en huvudled både före och efter cirkulationsplatsen.



cirkulationsplats vid Slättängsvägen

Förvaltningen har sett över korsningspunkterna vid cirkulationsplatsen Slättängsvägen - Nygårdsvägen.

- Flödena en vardag i november ligger mellan 220-250 fordon inne på Nygårdsvägen. Ett övergångsställe är i första hand en tillgänglighetsåtgärd, och med tanke på flödena finns det inte skäl att stödja gång- och cykelpassagera med någon ytterligare reglering eller fysisk åtgärd så som exempelvis ett markerat övergångsställe.
- Förvaltningen kommer att sätta upp ”varning för korsande gångtrafik”, vägmärke A14 för norrgående trafik på Slättängsvägen. Noteras bör att ”varning för barn” vägmärke A15 endast används i direkt anslutning till skolor.
- Förvaltningen har även sett över belysning på platsen som är viktig när det är mörkare, delen av dygnet. Belysning finns längs med hela kommunala sträckan på Nygårdsvägen och vid cirkulationsplatsens samtliga på- och avfarter Slättängsvägen/Nygårdsvägen.

Avseende avsaknad av gång- och cykelbana hänvisar förvaltningen fortsatt till blandtrafik där fotgängare rör sig på vänster sida färdriktningen och har stöd att byta sida med hjälp av en mittrefug. Ett barn får då stöd i att uppmärksamheten kan riktas i en riktning i taget.

Genomfartstrafik och trafikmängder

Förvaltningen genomförde en trafikräkning V47 (tis. 22, ons. 23, tors. 24 november) för att få reda på hur mycket trafik som kör på Nygårdsvägen enskilda väg från Slättängsvägen.

Förvaltningen har i sin utredning kunnat konstatera följande,

- Vägen hade vid mätningstillfället, mellan 209 och 257 fordon per dygn, vilket anses vara en låg trafikmängd.

