

Ny efemär våtmark vid ridanläggningen på Ribersborg.



Med anledning av ett behov att åtgärda ett tidvis vattensjukt område intill ridanläggningen på Ribersborg tillsammans med erfarenheten från ett mycket lyckat resultat gällande en nyanlagd våtmark längre väster ut (foto ovan) ligger en beställning för att iordningställa en ny våtmark (se kartskiss nedan). För att avleda vatten inom vissa mer vattensjuka områden anläggs diken som leder ut i en större våtmark.

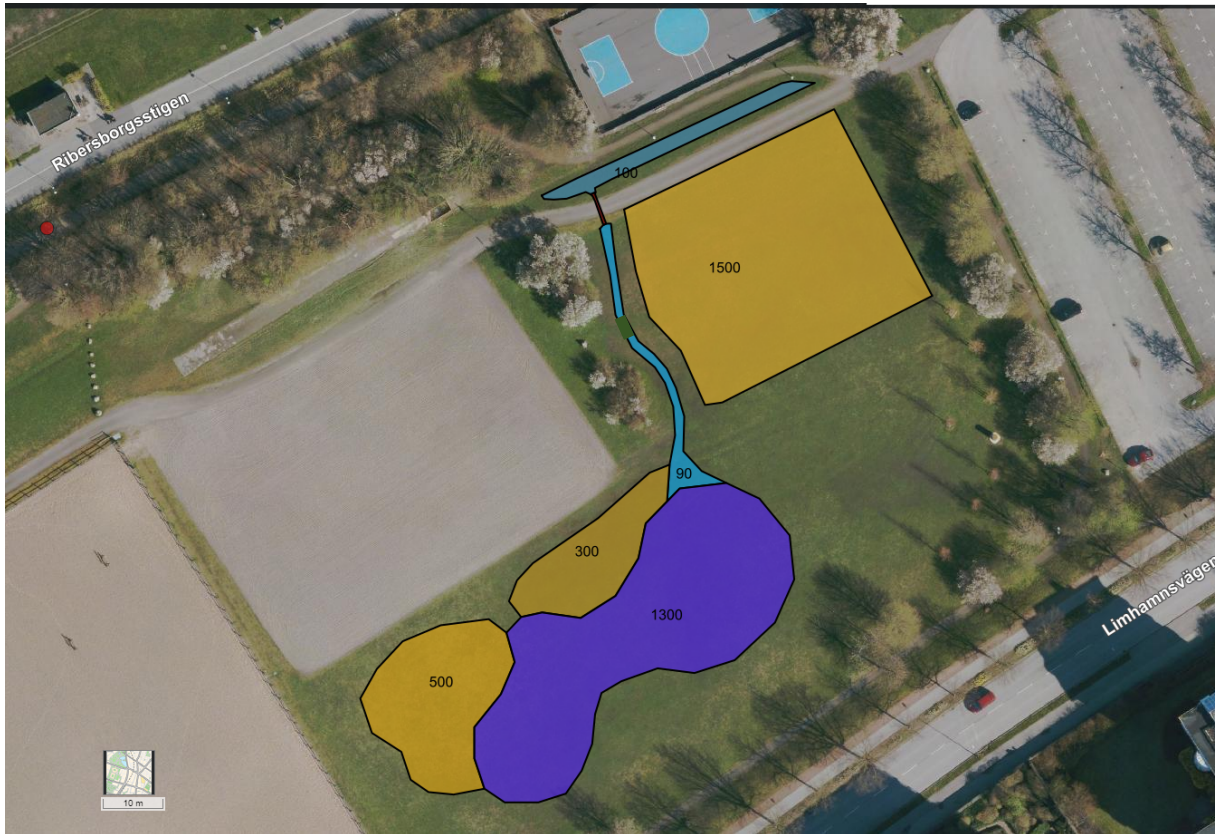
En av huvudanledningarna till våtmarksprojektet är att minska problemen med vattensjuk mark i området. Att genom diken avleda vatten för att minska problemen intill och på landhockeybanan samt vid infarten till ridanläggningen samt att genom markhöjning intill markvägen till ridanläggningen öka möjligheten att utnyttja marken vid evenemang (området markerat med 1500 kvm). Idag är både denna del av gräsmattan och den del som föreslås som våtmark ofta vattensjuka. Bättre att ha en stor mindre vattensjuk gräsyta nära en angringspunkt och en våtmark än två gräsytor som ofta är vattensjuka och därmed svårare att använda.

En annan viktig anledning är att öka den rekreativa kvaliteten i området genom att dels skapa en estetisk och spännande våtmark i jämförelse med en stor gräsmatta med ringa upplevelsevärden samt att det vintertid vid kallt väder blir en säker och trevlig skridskois.

Det tredje är att en våtmark som denna har betydligt större värden både gällande ekosystemtjänster och biologisk mångfald än en klippt gräsmatta.

Kollegor på upplåtelse är positiva, tillika områdesansvarig och ansvarig från stadsmiljöenheten. Stadsfastigheter hänvisar till på Fritidsförvaltningen där både driftsenheten och evenemangsenheten är positiva till projektet.

Våtmarken skapas genom att matjordslagret skrapas av ner till äldre fyllnadsmassor mest bestående av kalkkross. Jorddjupet är ca 15cm. Jordmassorna läggs dels på området intill infartsvägen till ridanläggningen för att höja marken så att den bättre kan användas vid evenemang mm och dels intill våtmarken (max 0,5m höjd). Grundare diken med passager leder till våtmarken. Våtmarken kommer att vara torr delar av året och vattenfylld andra delar av året, så kallat en efemär våtmark.



Principskiss och karta över Ribban där lila området är nya våtmarken.

Mats Wirén FGK 231008