

Initiativärende avseende att säkra gångtrafiken på Kristinebergsvägen

Till Tekniska nämnden

Ute i Kristineberg som tillhör Oxie finns det en övervakad järnvägsövergång som har varit uppe i nyheter ibland efter att tragiska olyckor har skett vid denna korsning. Utöver att olyckor har skett vid denna plats är utrymmet för gångtrafikanter väldigt litet. Problematiken är inte helt ny. Förslag på åtgärder har varit att anlägga gångbana med GCM-stöd, bredda vägen och asfaltera delar av marken i anslutning till vägen. Detta förslag lades fram, men Trafikverket ville istället arbeta med en för Malmö stad för dyr lösning. Trots att det finns konflikter bör dialog och kontakt fortskrida för att hitta ett gemensamt tillvägagångssätt.

Söder om järnvägsövergången börjar en trottoar på höger sida i södergående riktning ungefär 25 meter ifrån korsningen. Norrut är däremot trottoaren befintlig först efter cirka 150 meter, då endast på höger sida. De som vill korsa Kristinebergsvägen måste alltså gå vid en relativt snäv vägren. Varken vägrenen eller vägen är inte särskilt bred och utifrån en bilists perspektiv som korsar övergången norrut en sommardag är det buskage som skymmer sikten till viss del. Just svängen för bilisten efter korsningen är ganska snäv, vilket leder till att om trafik är i södergående riktning kommer bilisten att hålla sig nära vägrenen. Se bilderna för kontinuerlig hänvisningar.

Skulle exempelvis ett litet barn, möjligen från förskolan Solglimten vara på språng i farozonen efter att ha blivit hämtade av sin vårdnadshavare är, tyvärr, risken alldeles för stor att en bil skulle hålla in till höger och oavsiktligt köra på barnet. Eftersom det är en 40-väg med övervakad övergång kan det uppskattas att bilar håller minst en hastighet om cirka 30 km/h över övergången och i svängen om det inte finns hinder i form av bommar som stoppar trafikflödet. Om ett förskolebarn blir påkört i 30 km/h kan detta bli förödande.

Vad gäller vägrenen norr om övergången är det mycket trångt om exempelvis en vårdnadshavare med barnvagn ska försöka korsa övergången. Med trafik på hela körbanan och gångtrafikanter i vägrenen kan även detta vara riskfyllt och skapa oro i trafiken eftersom utrymmet är smalt. Eftersom det är farofyllt för gångtrafikanterna på sträckan är det inte ovanligt en del tar en omväg (se gröna pilar och röd sträcka) för att komma ut på Observatorievägen där det ibland kan köra bilar i en ej tillåten hastighet. Därefter måste gångtrafiken gå nedför Observatorievägen och korsa Galgebacksvägen (60-väg som inte har övergångsställe från Observatorievägen).

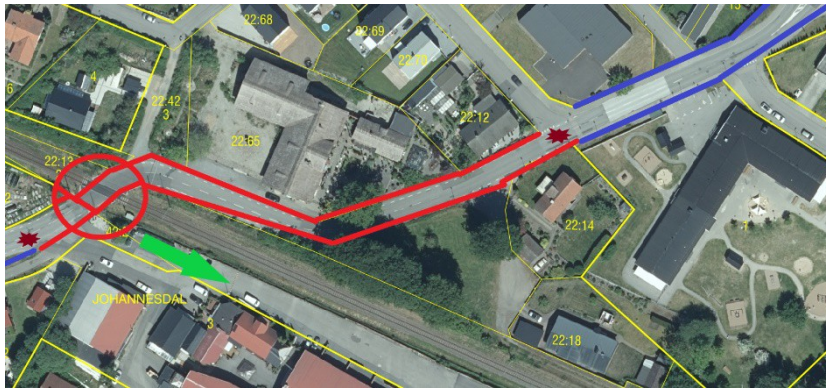


Bild 1: Kristinebergsvägen. Berörd väg markerad i rött. Järnvägsövergång inringad. Stjärna visar var trottoar börjar som följs av blå linje.



Bild 2: Visar alternativ väg österut från järnvägsövergångens södra överfart mot Observatorievägen. Stigen markerad i rött.



Bild 3 visar den snäva kurvan efter övergången norrut, "farozone".

Sverigedemokraterna anser att tekniska nämnden bör ställa sig bakom initiativet och påbörja arbetet med att förebygga ovälkomna olyckor på grund av den fara som finns på sträckan för gångtrafikanter. Det är dags att vi agerar innan och förebygger framtida tråkiga förluster.

I enlighet med ovanstående föreslår Sverigedemokraterna Tekniska nämnden att besluta:

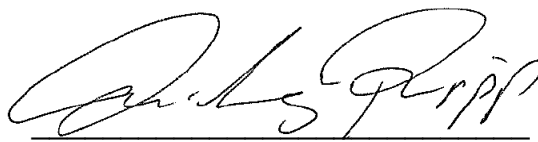
-Att tekniska nämnden uppdrar åt förvaltningen att ånyo med målbilden att tillgängliggöra säkra gångmöjligheter i berörd järnvägsövergång kontakta Trafikverket för dialog.

-Att tekniska nämnden uppdrar åt förvaltningen att återkoppla löpande till nämnden efterhand som förvaltningen har kontakt med Trafikverket i ärendet.

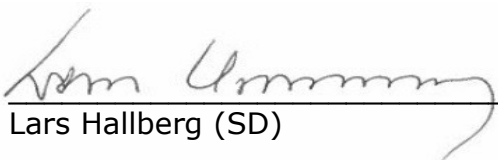
-Att tekniska nämnden uppdrar åt förvaltningen att utreda fler säkra gångmöjligheter i ovan nämnda sträckor.



Stefan Plath (SD)



Anders Pripp (SD)



Lars Hallberg (SD)