



Datum

2019-05-03

Vår referens

Ann-Charlotte Lindén

Landskapsarkitekt

Ann-Charlotte.Linden@malmö.se

Tjänsteskrivelse

Detaljplan för fastigheten Sånekulla 55 i Limhamn i Malmö Dp 5583 TN-2018-287

Sammanfattning

Stadsbyggnadsnämnden har för yttrande översänt bifogat förslag till detaljplan för fastigheten Sånekulla 55 i Limhamn i Malmö, Dp 5583. Syftet med planförslaget är att möjliggöra nya byggrätter för radhus inom fastigheten samt att möjliggöra lägenheter i befintlig huvudbyggnad och samtidigt skydda byggnadens kulturhistoriska värden.

Förslag till beslut

Tekniska nämndens arbetsutskott föreslås besluta

att lämna yttrande enligt förvaltningens förslag.

Beslutsunderlag

- Dp 5583 plankarta samråd
- Dp 5583 Planbeskrivning samråd
- G-Tjänsteskrivelse TNAU 190514 Dp 5583 Sånekulla 55
- Förslag till yttrande TNAU 190514 Dp 5583 Sånekulla 55

Beslutsplanering

Tekniska nämndens arbetsutskott 2019-05-14

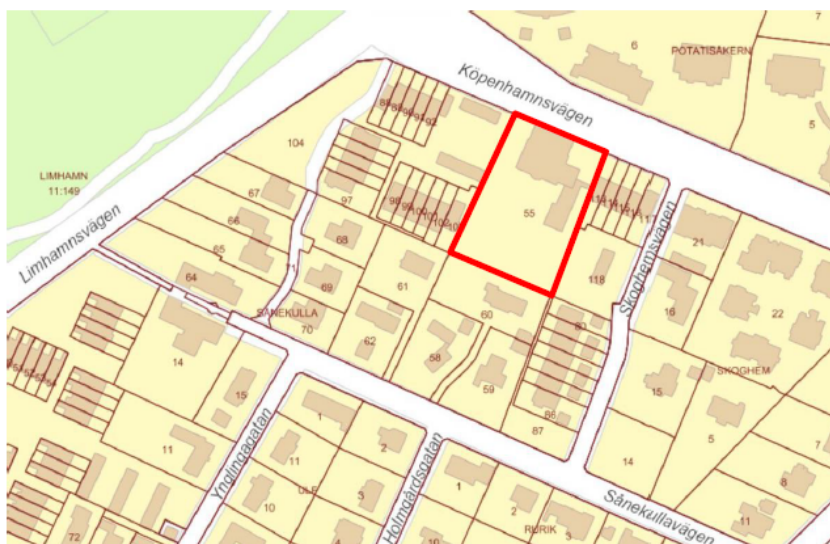
Beslutet skickas till

Stadsbyggnadsnämnden

Ärendet

Stadsbyggnadsnämnden har för yttrande översänt bifogat förslag till detaljplan för fastigheten Sånekulla 55 i Limhamn i Malmö, Dp 5583. Planområdet, som ligger nära Ribersborg och direkt angränsande mot Köpenhamnsvägen, omfattar fastigheten Sånekulla 55 som ägs av Villa Vångas vårdhem och har en area av 4154 m².

Syftet med planförslaget är att möjliggöra omDispositionering av gällande, outnyttjade byggrätter för bostäder inom fastigheten. Befintlig huvudbyggnad som har stora kulturhistoriska värden får skyddsbestämmelser.



Orienteringskarta med planområdet markerat med röd linje

De outnyttjade byggrätterna föreslås omdisponeras och eventuellt utökas något, för att möjliggöra uppförande av ca 12 radhus och en friliggande byggnad med ca 2 lägenheter öster om huvudbyggnaden. Huvudbyggnaden föreslås byggas om för att innehålla ca 6 lägenheter. Totalt kan förslaget ge ca 20 bostäder. Parkering föreslås i underjordiskt garage. Planförslaget medför inga förändringar av befintliga förhållanden på allmän platsmark.

Ansvariga

Ingrid Persson Westberg Avdelningschef

Anna Bertilson Direktör