



Datum

2023-04-12

Vår referens

Alexander Hjertstedt

Trafikplanerare

alexander.hjertstedt@malmo.se

Tjänsteskrivelse

Objektsgodkännande projekt 6998, Anslutning Hyllie sportcenter TN-2023-512

Sammanfattning

I samband med att E.ON planerar en utbyggnad av befintlig nätstation på fastighet Hyllie 155:86 behöver nuvarande in- och utfartsväg till Hyllie sportcenter ersättas och rivas. Vägen är förlagd på E.ONs fastighet utan avtal eller servitut. Projektet föreslår en mindre ombyggnation i form av en förlängning av Hylliebadets befintliga parkeringsgata som idag slutar cirka 10 meter från Hyllie sportcenter för att säkerställa en ny in- och utfartsväg. Längs parkeringsgatan föreslås hastighetsdämpande åtgärder för att säkerställa låg hastighet.

Den totala investeringen för projektet beräknas till 450 tkr. Driftkonsekvenserna beräknas till 47 tkr brutto. Detaljprojektering och entreprenad planeras att genomföras under våren 2023.

Förslag till beslut

Tekniska nämnden föreslås besluta

att godkänna investeringsutgift samt trafiksäkerhetsdämpande åtgärd för projekt 6998, Anslutning Hyllie sportcenter om 450 tkr och driftkostnader om 47 tkr brutto.

Beslutsunderlag

- Objektsgodkännande Hyllie Sportcenter 2023-01-23
- G-Tjänsteskrivelse TN 230328 - Objektsgodkännande projekt 6998, Anslutning Hyllie sportcenter
- Bilaga hastighetsdämpande åtgärder Hyllie sportcenter

Beslutsplanering

Tekniska nämnden 2023-04-25

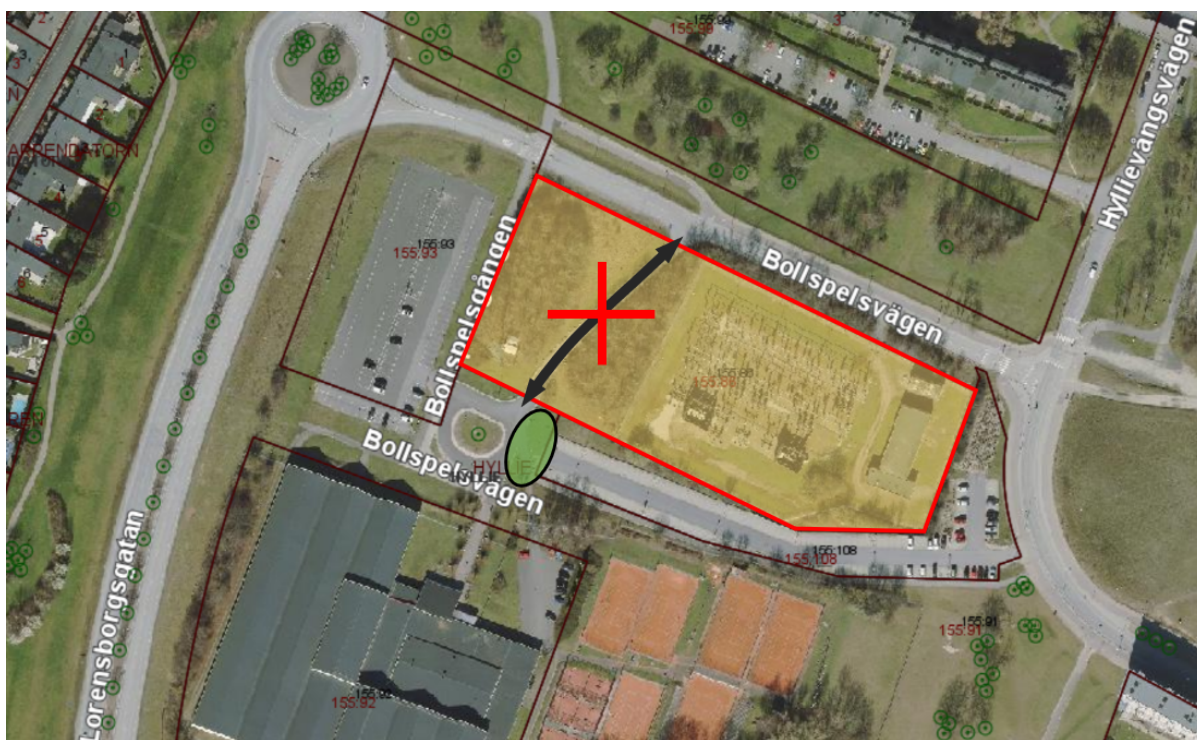
Ärendet

I samband med E.ONs planer att exploatera på fastigheten HYLLIE 155:86 uppmärksammades att kommunens in- och utfartsvägen till Hyllie sportcenter förlagts på E.ONs fastighet utan nyttjanderättsavtal eller liknande. Det råder idag oklarhet varför den ”kommunala vägen” ligger på E.ONs privata fastighet, men en tänkbar förklaring är att det grundar sig i Malmö stads tidigare ägandeskap av Malmö Energi AB som såldes till Sydkraft i början av 90-talet, som senare såldes till tyska E.ON AG under 2001.

För att säkerställa Malmös framtida elnät vill E.ON nyttja hela fastigheten vilket innebär att nuvarande in/utfartsväg till Hyllie sportcenter måste rivas till fördel för en större nätstation.



Figur 1 Översiktskarta med aktuellt område markerat, Bollspelsvägen.



I anslutning och parallellt med E.ONs fastighet och nätstationen har Hylliebadet sin parkering med cirka 130 platser. Parkeringen är utformad som en parkeringsgata med körvägen i mitten av

parkeringen. Vägen upphör precis innan sportcentrets vändzon, se grön markering i **figur 2**.

För att trafiksäkra parkeringsgatan och säkerställa en låg hastighet för genomfartstrafik planeras gupp monteras längs parkeringsgatan. Denna trafiksäkerhetsåtgärd har beslutats med i samråd med arrendatorn Stadsfastigheter och Fastighets- och gatukontoret för att ge ökad trygghet till besökare för både Hyllie badet och Hyllie sportcenter.

Detaljprojektering planeras att påbörjas under maj 2023 och entreprenad planeras att påbörjas kort därefter.

Den totala investeringen för projektet beräknas till 450 tkr. Driftskostnaderna beräknas till 47 tkr brutto. Projektets kalkyl ryms inom Fastighets- och gatukontorets investeringsram och prioriteringar för kategori Mobilitet.

Ansvariga

Christian Resebo Enhetschef

Anna Modig Avdelningschef

Tobias Nilsson Direktör