

LÖSEGÅRD

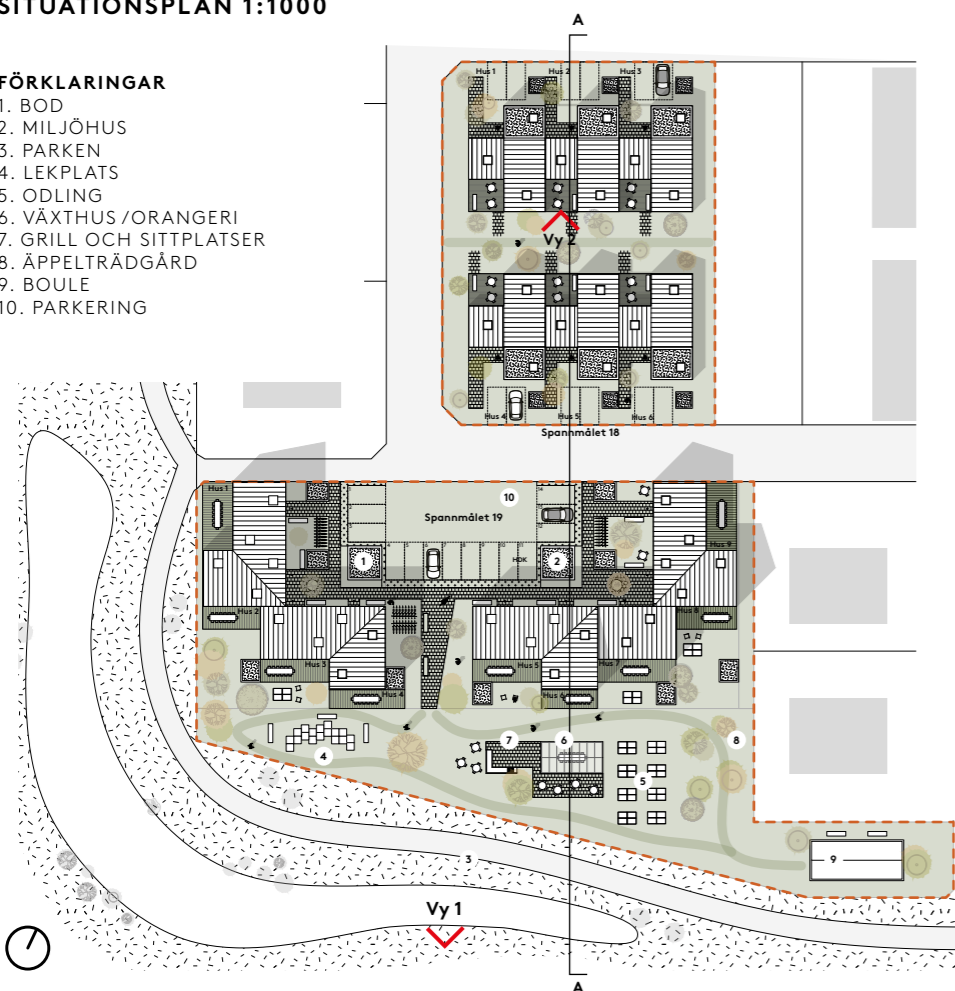


VY 1 FRÅN PARKEN I OMRÅDE 2

SITUATIONSPLAN 1:1000

FÖRKLARINGAR

- 1. BOD
- 2. MILJÖHUS
- 3. PARKEN
- 4. LEKPLATS
- 5. ODLING
- 6. VÄXTHUS /ORANGERI
- 7. GRILL OCH SITTPLATSER
- 8. ÄPPELTRÄDGÅRD
- 9. BOULE
- 10. PARKERING



NYCKETAL

**SPANNMÅLET 18
OMRÅDE 1, HUS 1-6**

604m² BYA
604m² BTA
504m² BOA

29m² BYA, KOMPLEMENT BYGGNADER

MAX EXPLOATERING ENLIGT DP 50%
AV FASTIGHETEN SPANNMÅLET 18
(1724m²) = 862m²

PARKERING: 12 B-PLATSER

**SPANNMÅLET 19
OMRÅDE 2, HUS 1-9**

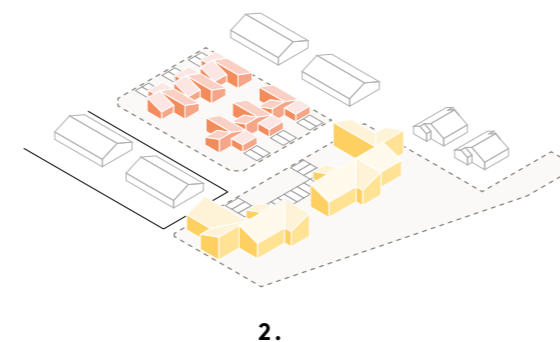
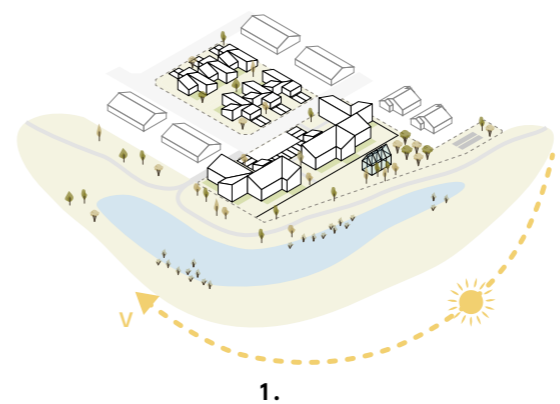
660m²BYA
1320m²BTA
1102m²BOA

110m² BYA, KOMPLEMENT BYGGNADER

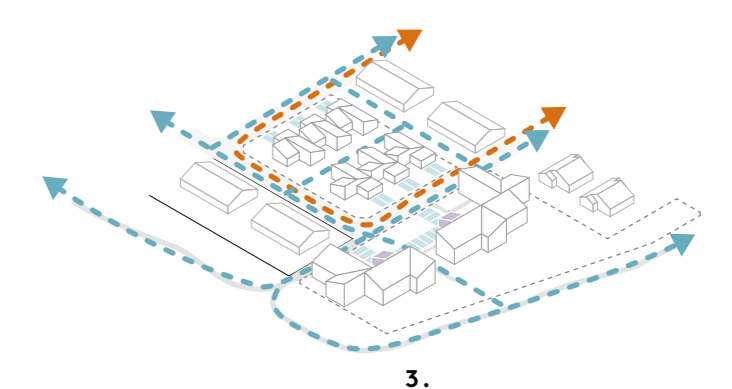
MAX EXPLOATERING ENLIGT DP 50%
AV FASTIGHETEN SPANNMÅLET 19,
(1760m²) = 880m²

PARKERING: 14 B-PLATSER
36 C-PLATSER

DIAGRAM



- 1. GRÖNA ZONER**
VI HAR I UTVECKLANDET AV VÅRT FÖRSLAG SETT STOR VIKT I ATT RESPEKTIVE BOSTAD FÅR EN GENERÖS PRIVAT UTEPLATS. DESSA PRIVATA ZONER ÄR NÄRA SAMMANVÄVDA MED RIKLIGT MED GEMENSAMMA GRÖNA YTOR FÖR AKTIVITET, UMGÄNGE OCH BIOLOGISK MÅNGFALD.
- 2. MÖJLIG ETAPPINDELNING**
VID BEHOV SÅ SER VI EN SMIDIG MÖJLIGHET I ATT DELA UPP BYGGNATIONEN AV RESPEKTIVE BYGGNADSTYP I TVÅ ETAPPER.
- 3. MOBILITET**
FÖRSLAGET GENOMSYRAS AV GÅNG- OCH CYKELVÄGAR FÖR ATT OPTIMERA TILLGÄNGLIGHETEN I KVARTERET. FÖR ATT UNDERLÄTTA VALET AV HÅLLBARA TRANSPORTMEDEL SÅ KOMMER DET FINNAS BRA TILLGÅNG TILL LADDSTOLPAR OCH PLATSER FÖR SMIDIG LADDNING AV EL-CYKEL.



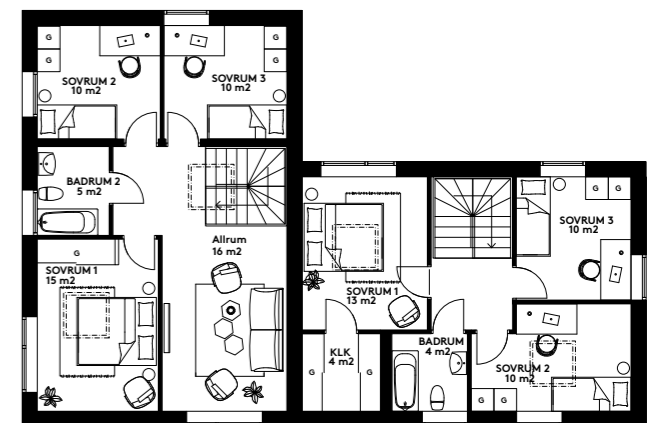
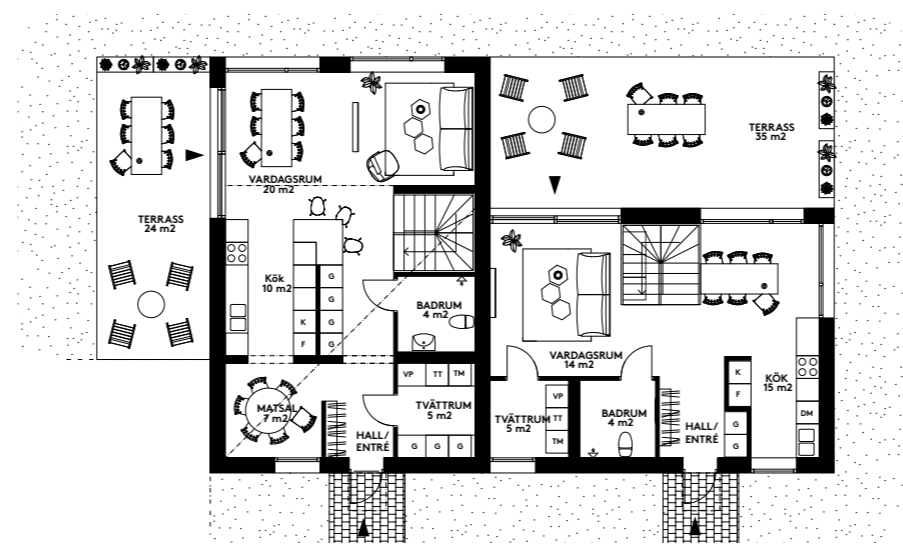
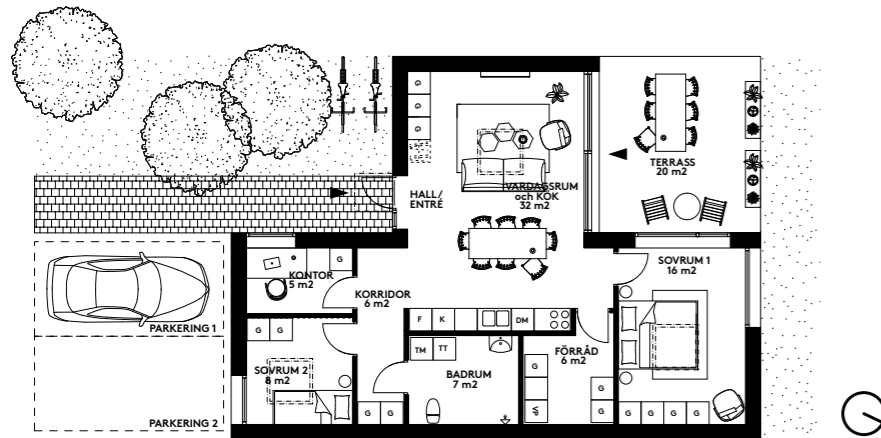


VY 2 FRÅN PASSAGEN I OMRÅDE 1

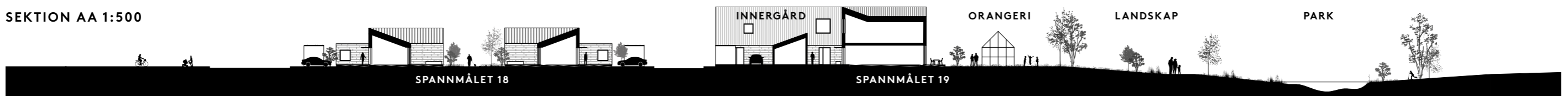
PLANER HUS 1 1:200
 NYCKELTAL HUS 1
 101 M² BYA
 102 M² BTA
 84 M² BOA

PLAN 1 HUS 1-2 1:200
 NYCKELTAL HUS 1,3,5,9
 65 M² BYA
 130 M² BTA
 108 M² BOA

PLAN 2 HUS 1-2 1:200
 NYCKELTAL HUS 2,4,6,7,8
 80 M² BYA
 160 M² BTA
 134 M² BOA



SEKTION AA 1:500



SPANNMÅLET 18

SPANNMÅLET 19