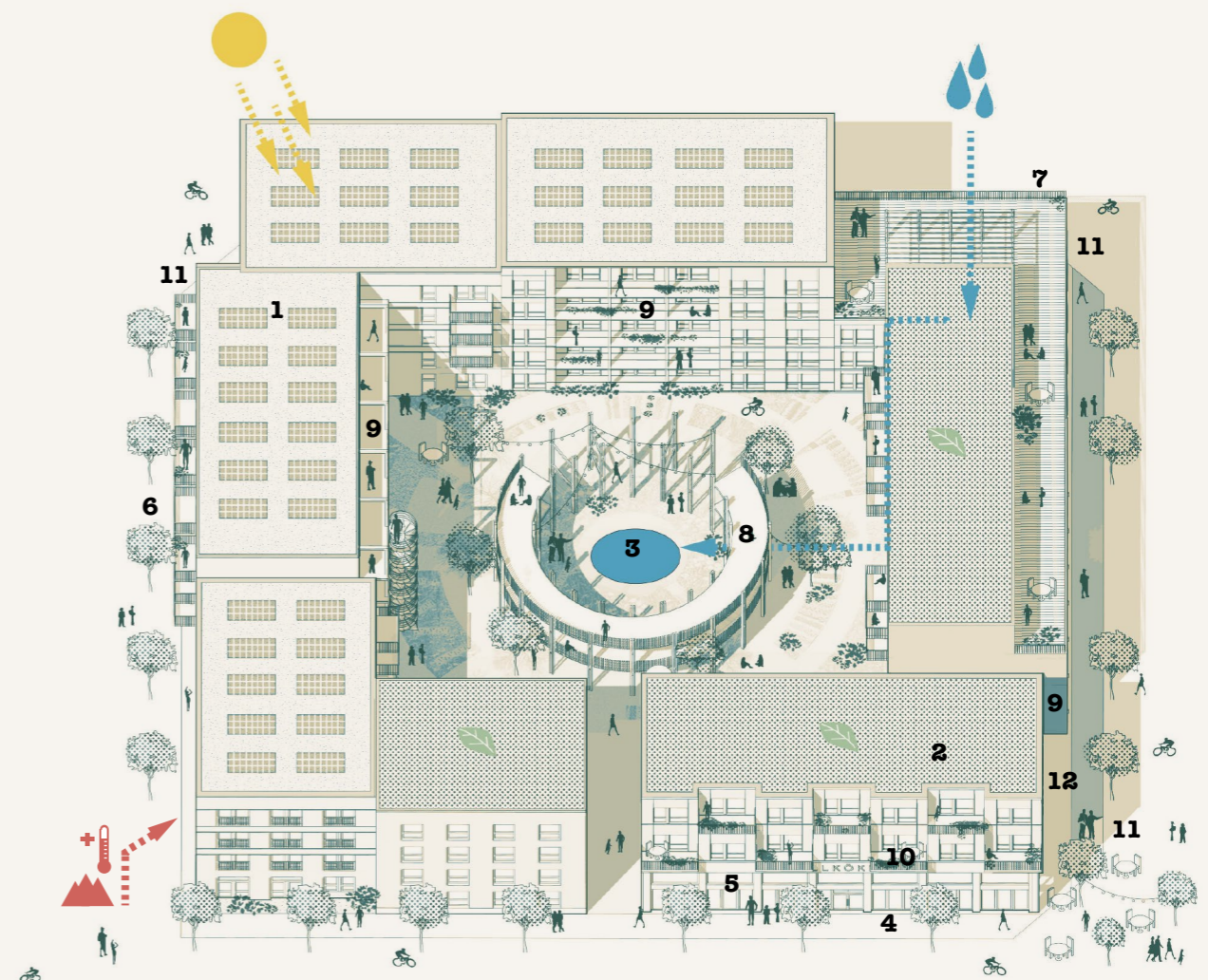




Nabohusen 2.0

Följ med på en tur till Hyllies mest innovativa stadskvarter! Med Nabohusen 2.0 vidareutvecklar vi vårt ursprungsförslag för samma område – vårt bidrag till Hyllies hållbara utveckling. Här vill vi bygga Mallbo-hyresrätter med hållbarhetslösningar i framkant och bidra till social integration genom vardagliga självklarheter. Att laga en god måltid tillsammans, en social arbetsplats i kvarteret, strosa bland små lokala verksamheter, trivsamma platser för spontana möten och naturligtvis rikligt med grönska och odling.

Hjärtat av kvarteret är Allköket - den naturliga samlingspunkten för såväl grannar som andra Hylliebor. Allköket är en ekologisk lunchrestaurang men också ett hemmakontor och ett gemensamt vardagsrum där boende i huset träffas för att umgås och laga middag tillsammans – det är vad vi kallar ett socialt boende!



- | | |
|-----------------------------------|-----------------------------------|
| 1. Solceller | 7. Gemensam takterrass med odling |
| 2. Sedumtak | 8. Cirkeln – odling och umgänge |
| 3. Dagvatteninsamling | 9. Gemensam balkong |
| 4. Allköket | 10. Stadsradhus i två plan |
| 5. Jobbhubben | 11. Pocket park |
| 6. Bokaler – Småskalig butiskgata | 12. Artrik och dekorativ växtvägg |

Allköket



Gemensam odling

Odling får ta stor plats i Nabohusen, både på gården, i cirkel och på takterrassen och alla som vill kan delta. Odlingen är även en möjlighet för allköket och restaurangen att laga närproducerat.



Integration över generationer

Allköket, jobbhubben, terrassen och de cirkulära gårdarna fyllda med aktiviteter bidrar till möten och vänskap mellan grannar och generationer.



Lådcykelhubb

Det ska vara lätt att vara utan bil. Här ger vi de boende möjligheten att storhandla eller lämna på dagis med minimalt avtryck på miljön.



Gemensamma måltider

Här finns en unik möjlighet att delta i gemensamma måltider och förberedelser. Alla kan samlas, hitta nya vänner eller dela recept.



Jobbhubb

Hubben i allkökets mezzaninvåning uppmuntrar till företagande och möjligheten att jobba hemifrån. Nätverkanter blir också en naturlig del av vardagen.



Nabohusen App

Kvarterets egna app som ger dig information, underlättar tjänster och gör det enkelt att kommunicera med dina grannar.



Social hållbarhet och integration

Vi tror på social integration som utgår ifrån vardagliga självklarheter. Den gemensamma måltiden är kanske det finaste exemplet på vardagligt umgänge. Vi äter flera gånger om dagen, så varför inte göra det tillsammans? Att laga mat tillsammans gör varje portion billigare. På så sätt bidrar Allköket till ekonomisk hållbarhet för många boende.

Livet mellan husen

Balkonger skapar naturligt skärmtak

Bokalens bostadsdel på övre plan

Bokal med entré från gatan möjliggör småskalig affärsverksamhet

Träpanel ger ett varmt uttryck över hela byggnaden.

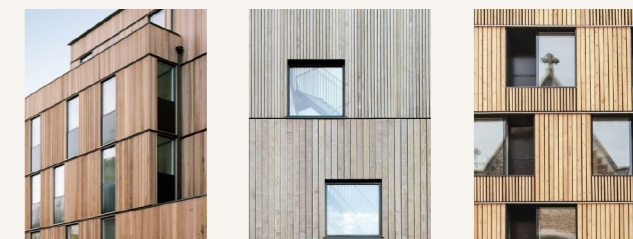
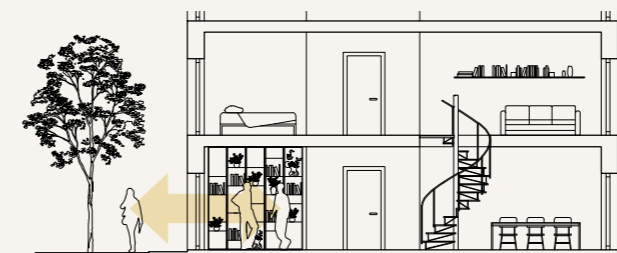
Sockelvåning i sten

Enhetligt skyltprogram

Ekpartier i byggnadens två nedre plan



Fasadutsnitt från väster



Bokaler i gatuplanet stärker Hyllies identitet

Mot västra sidan och parken finns sex bokaler i två plan. Här kombineras bostaden med små lokala verksamheter, vilket bidrar till småskaliga butiker och annan service i området. Som företagare får du nära till jobbet och bra uppsikt över lokalen efter stängning. Detta bidrar till en trygg och levande miljö i kvarteret och till en stark, lokal identitet för stadsdelen. Bokaler ger också en elasticitet i området där utbudet kan variera med efterfrågan.

Fasader i trä en varm och sammanhållen variation

Hela kvarteret får träfasader där variationen finns i detaljerna. Olika fönstertyper, panel och kulörer ger kvarteret liv medan en ordnad fönstersättning och konsekventa materialval gör arkitekturen sammanhållen. Sockelvåningar ritas delvis i sten för att artikulera entréer och publika ytor.

Innergården – en mötesplats



Regnvatteninsamling

Vatten leds ner till mitten av gården där vår vattenspegel med anpassade växter utgör både fördröjningsmagasin och vattenmagasin för bevattning av växterna.



Lära genom lek för stora och små

Både barn och vuxna är välkomna att delta och följa arbetet med odlingarna. Vi placerar också ut insekshotell och andra habitat för våra små vänner.



Från ”jord” till bord i staden

Det blir inte närmare från jord till bord än i Nabohusen. Odlingen är bara utanför dörren. Centralt placerat så alla kan följa från frö till planta.



Kompost

Ett perfekt ställe för det kväverika köksavfallet och en pedagogisk dimension – från bord till jord.



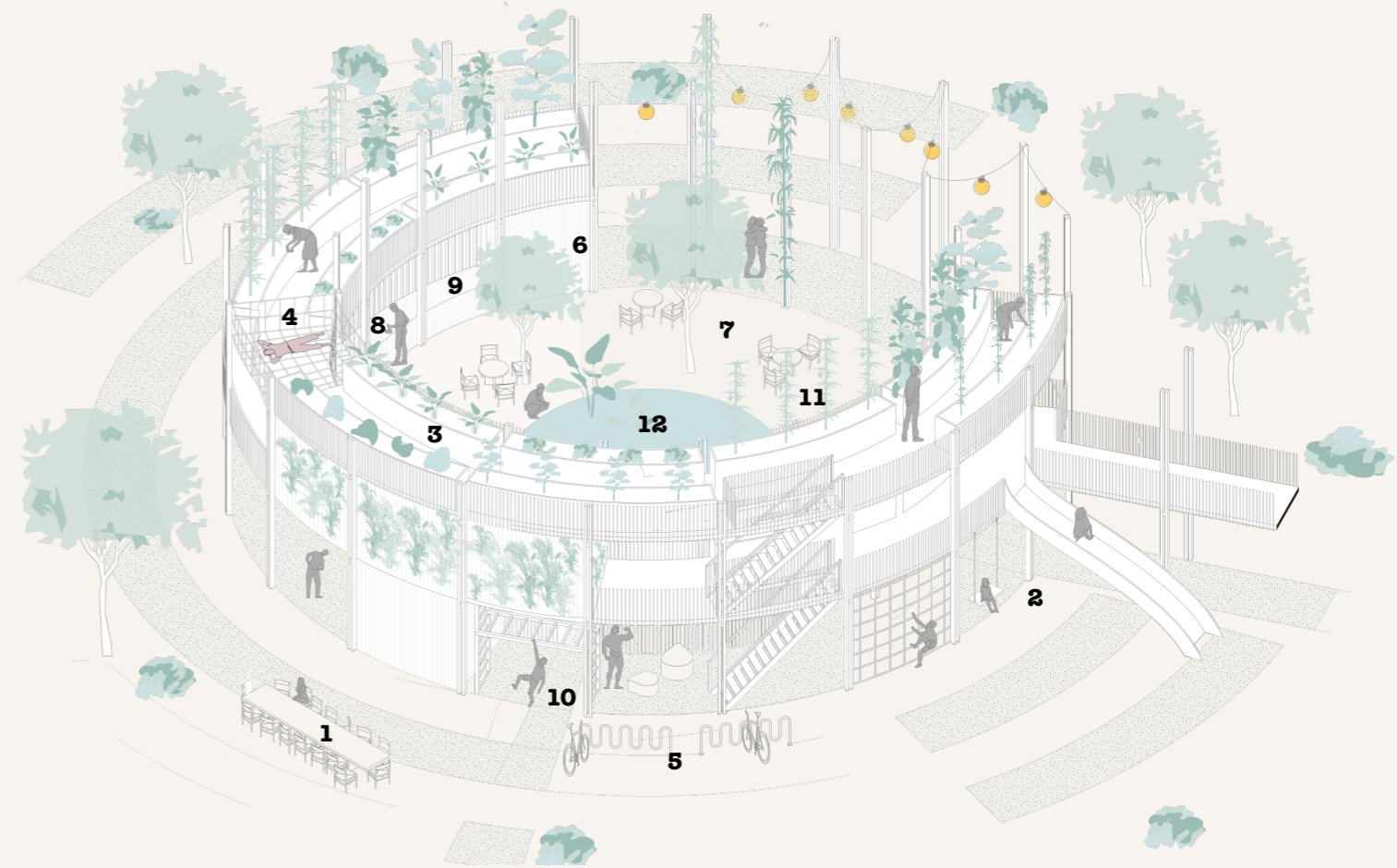
Multifunktionell odling

Permakulturella principer

En del av gemenskapen och Allköket består av vår stadsodling som bygger på permakulturella principer. Varje enskilt element i odlingen har flera funktioner, vilket sparar energi och bidrar till en mer hållbar odling. Vi hjälper också till att möjliggöra hydroponisk och vertikal odling i vår Cirkel som är gårdens centrala punkt. Alla boende kan och får vara delaktiga i hur grödorna växer fram, vilket gör att kunskap om hållbar odling sprids.

Strategier för biologisk mångfald och hög GYF

- Flera grönytor anläggs som ängsmark med en rik artrikedom. Ängarna lockar till sig insekter som hjälper till att pollinera odlingen.
- Växtvägg i Butong mot sydväst ger grönytefaktor på fasaden och är även denna mycket artrik.
- Odling högst upp i cirkeln och på takterrassen utnyttjar gårdens soligaste lägen.
- Insektshotell och fjärilsrestauranger i gårdsmiljön.
- Dagvattendammen blir hem för vattenlevande insekter och smådjur.



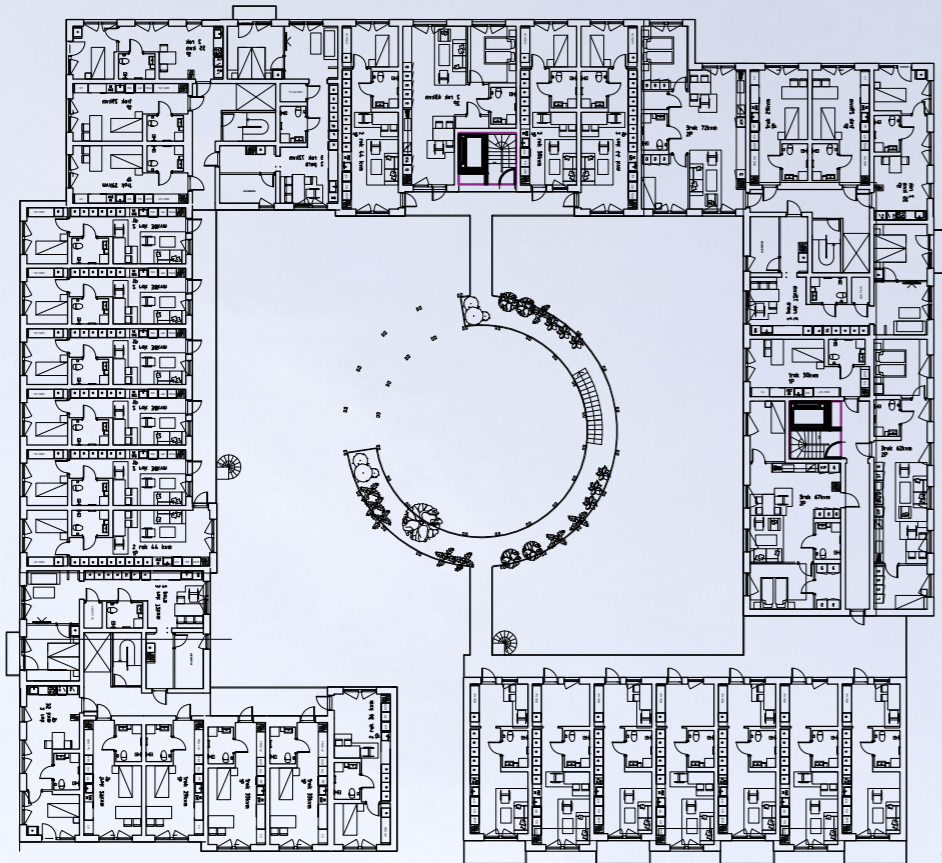
Cirkeln

Med cirkeln skapar vi en unik struktur som bär upp gårdens aktiviteter i ljuset. Cirkeln definierar också gårdens planering med integrerade lekplatser, sittgrupper, cyklar och odling. Den skapar rum och platser vilka är i ständig förändring över årstiderna.

'butong

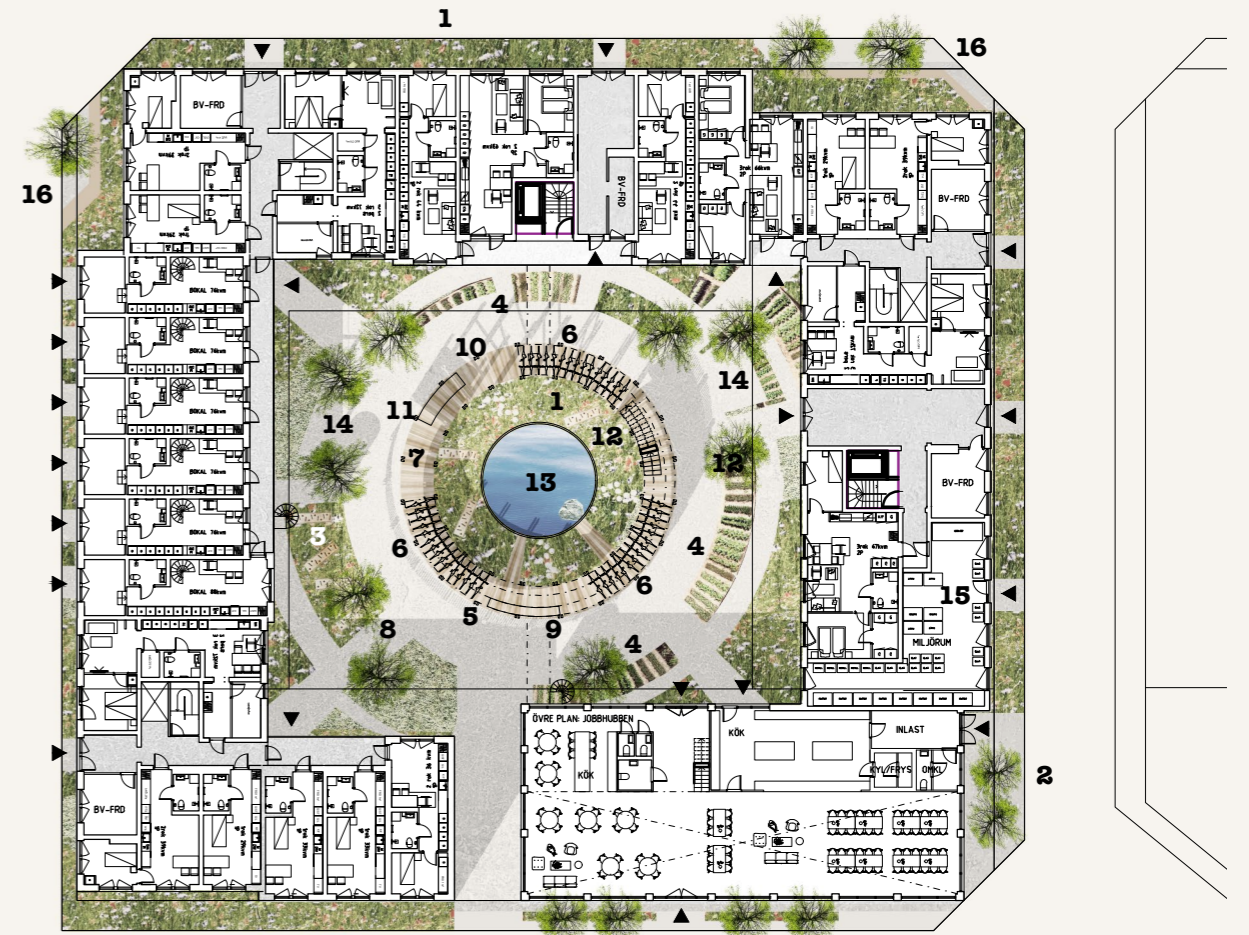
Mot torget är en vägg klädd i växtväggar från Butong, en smart konstruktion med hålrum där växter och insekter trivs. På så vis vårdas naturen och ger den biologiska mångfalden en naturlig närvaro i stadsmiljön!

1. Uteservering
2. Lekplats
3. Odling
4. Hammock
5. Cykelparkering
6. Cykelfix
7. Sittplatser
8. Utekök
9. Arbetsbänk
10. Utegyms
11. Grillplats
12. Dagvattenhantering



Typplan* 1:500

*) Kvarteret är i dagsläget ritat för att klara buller upp till 65 dBA ekvivalent ljudnivå. I händelse av bullerförhållanden över 65 dBA kommer de norra och västra volymerna ritas om till helt genomgående lägenheter för att klara lagkraven.



Situationsplan 1:500

Lägenhetsfördelning

1 rok	32 st	20% av BOA
2 rok	52 st	37% av BOA
3 rok	17 st	26% av BOA
3 rok bokal	6 st	9% av BOA
3 rok radhus	7 st	8% av BOA
4 rok	3 st	4% av BOA

Totalt 117 st

BTA 8 260 kvm

1. Äng med hög biodiversitet
2. Uteservering
3. Lekplats
4. Odling
5. Hammock
6. Cykelparkering
7. Cykelfix
8. Sittplatser
9. Utekök
10. Arbetsbänk
11. Utegyms
12. Grillplats
13. Dagvattenhantering
14. Tillgänglig parkering
15. Miljörum
16. Pocket park



Fasad syd 1:500