

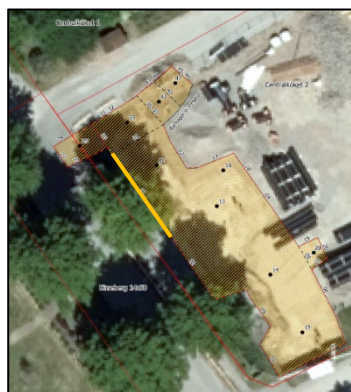
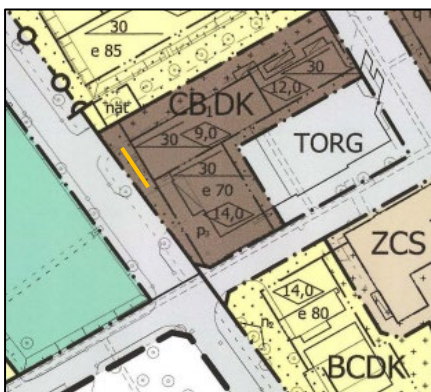


PM

Kvarlämnande av halter över inledande åtgärdsgränser inom fastigheten Malmö Centralköket 2.

Inför framtagandet av åtgärdsgränser för Sege park användes Naturvårdsverkets riktvärde för känslig markanvändning, NV-KM, för att trycka på områdets starka ”gröna profil”, vilket är ett standardscenario avseende bland annat vistelsetid, kontakt med jord, intag av ätliga växter, frukt och bär. Till exempel innebär standardscenariot ett antagande att 10% av den dagliga konsumtionen av växter kommer från området. En stor del i Sege parks fina värde ligger i träden. För att bevara träd i möjligaste mån arbetades en specifik bedömning för området under träden fram för de fall då förorenad jord inte kunde grävas bort utan att skada trädens rötter. Skyddsvärdet för flertalet träd inom Sege park, bland annat den lindallé som här berörs, bedöms som stort samtidigt som oacceptabla miljö- eller hälsoaspekter inte får förekomma.

På Centralköket 2 lämnas en halt av tyngre PAH strax över NV-KM (1,3mg/kg TS) i en schaktvägg på 1,5-2m djup intill lindalléns rötter. Riskbedömningen visar att så kan göras utan risk för människors hälsa eller miljön. Konsekvenserna blir att ett överlämnande till framtida byggherrar blir med förbehållet att i samband med schaktarbeten på detta djup måste jordmassorna hanteras på ett korrekt sätt.



Figur 1. Gult streck visar ungefärligt läge för halter över NV-KM på 1,5-2 meter djup.

Figur 2. Se figur 1.

Utlåtande av: Helena Bergensstierna,

Markmiljöspecialist, Fastighets- och gatukontoret, 2021-05-21