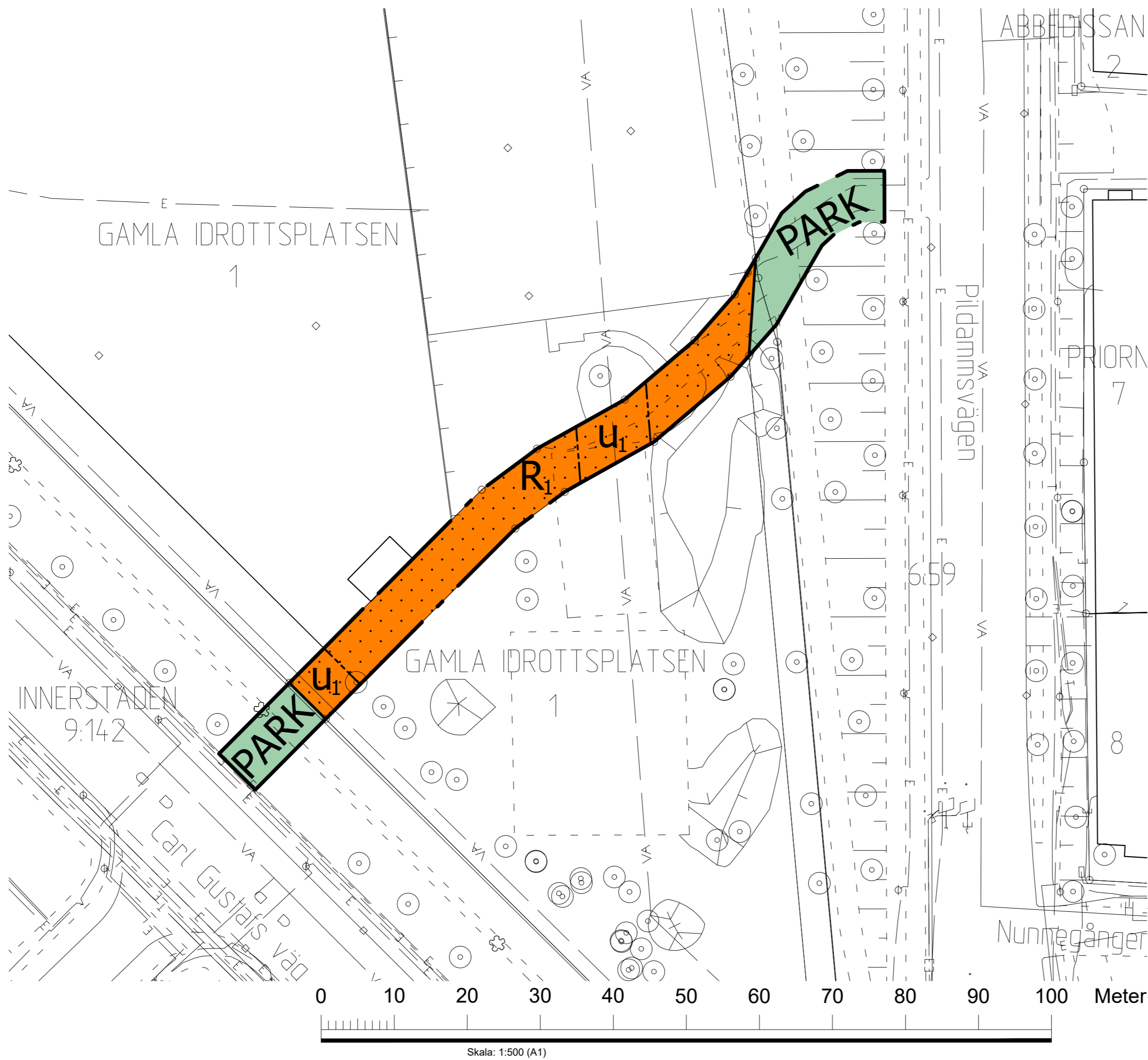


PLANKARTA FÖR DEL AV FASTIGHETERNÄ INNERSTADEN 9:142 OCH 6:59



PLANBESTÄMMELSER

Följande gäller inom områden med nedanstående beteckningar. Endast angiven användning och utformning är tillåten.

GRÄNSBETECKNINGAR

- Planområdesgräns
- Användningsgräns
- Egenskapsgräns

ANVÄNDNING AV MARK OCH VATTEN

Allmän plats

- GATA Gata
- PARK Park

Kvartersmark

- R₁ Idrottsplats

EGENSKAPSBESTÄMMELSER FÖR KVARTERSMARK

Begränsning av markens utnyttjande

- Marken får inte förses med byggnad

Markreservat för allmännyttiga ändamål

- u₁ Markreservat för allmännyttiga underjordiska ledningar.

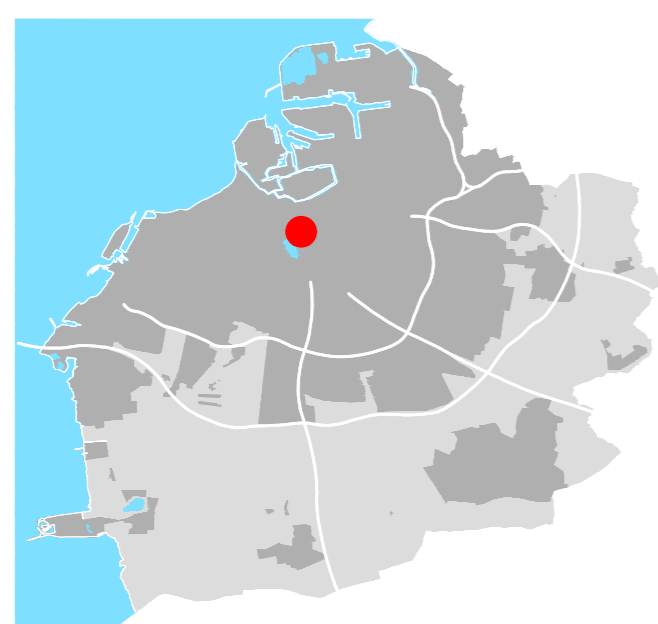
Genomförandetid

Genomförandetiden är 60 månader och börjar gälla fr.o.m. att planen får laga kraft

PLANKARTA FÖR DEL AV FASTIGHETERNÄ ALLMÄNNA SJUKHUSET 7 OCH 9



ORIENTERINGSKARTA



GRUNDKARTEBETECKNINGAR

Grundkarta upprättad 2023-03-06

Koordinatsystem SWEREF 99 13 30

Höjdsystem RH2000

- Fastighetsgräns/gränspunkt
- Elledning (i mark)
- Fjärrvärmeledning (i mark)
- Gasledning (i mark)
- Teleledning (i mark)
- Vatten- och avloppsledning
- Byggnad
- Skärmtak
- Häck
- Mur

- Staket eller plank
- Stödmur
- Gång- och cykelbana
- Kantsten
- Vägkant
- Slänt
- Träd
- Buskage/markbegränsning
- Vattenyta
- Traktnamn
- Registerbeteckningar

Detaljplan för del av fastigheterna
Innerstaden 9:142 och 6:59 samt
Allmänna sjukhuset 7 och 9
i Teatern och Allmänna sjukhuset i Malmö
Upprättad av Stadsbyggnadskontoret, Malmö stad 2023-03-28

Thomas Ihre
Enhetschef

Julia Emmelin
Planhandläggare



Datum för antagande

Betygar

Datum för laga kraft

Dp 5798