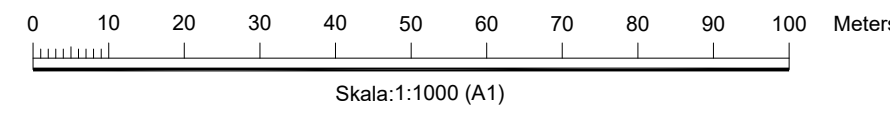
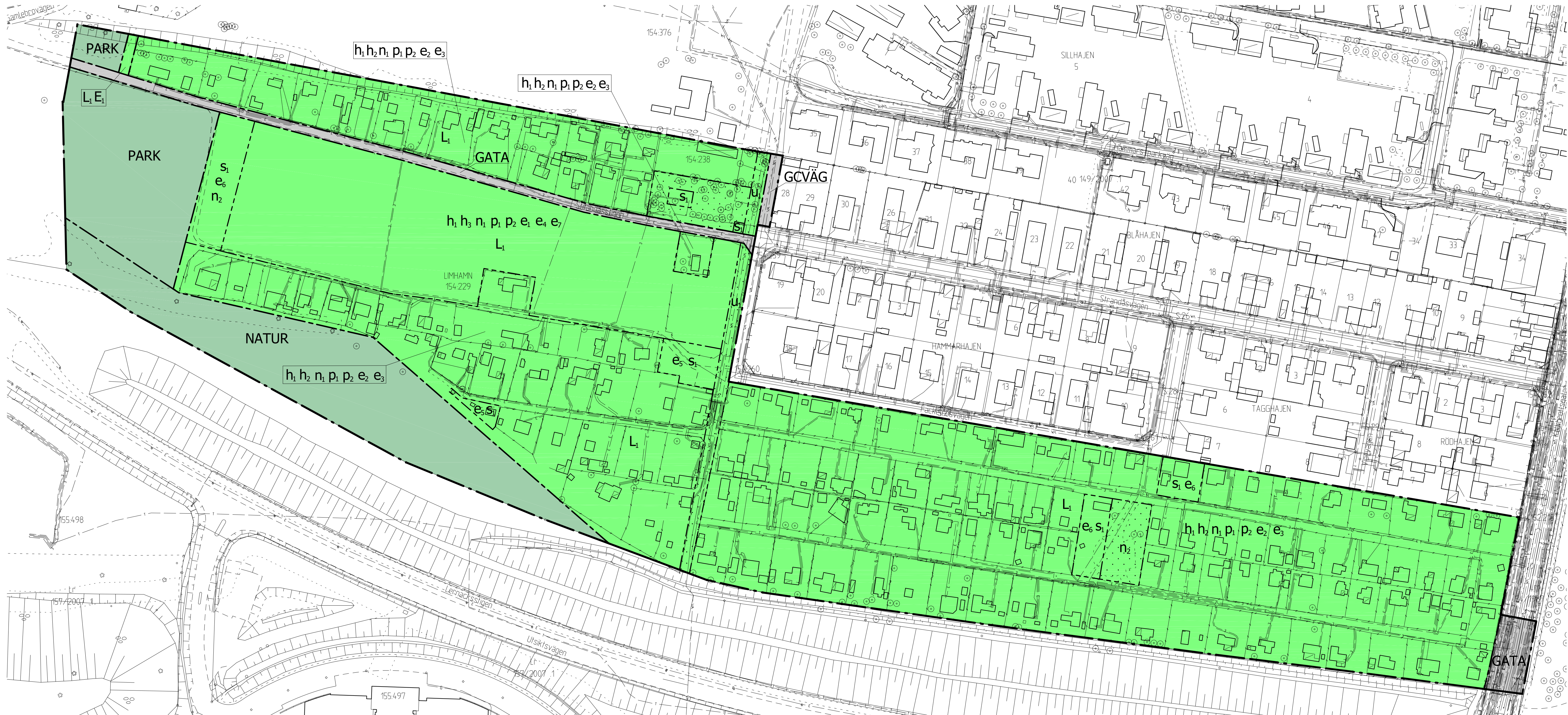
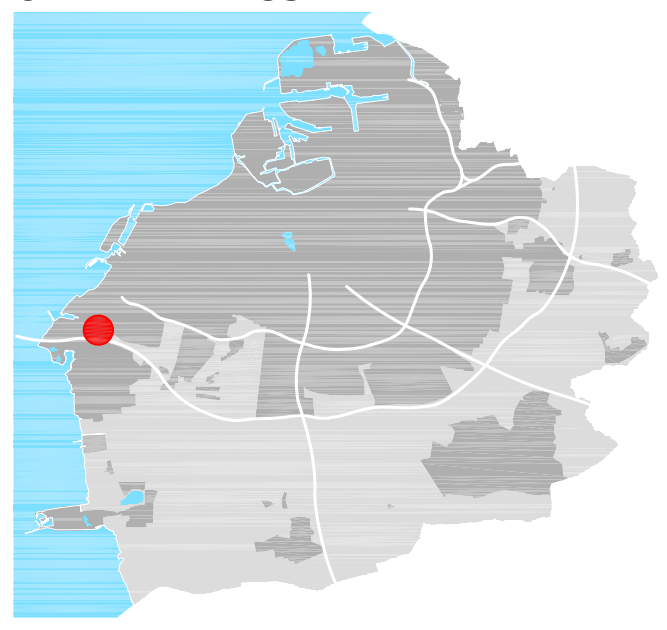


PLANKARTA



ORIENTERINGSKARTA



PLANBESTÄMMELSER

Följande gäller inom områden med nedanstående beteckningar. Endast angiven användning och utformning är tillåten. Där beteckning saknas gäller bestämmelsen inom hela planområdet.

GRÄNSBETECKNINGAR

- Planområdesgräns
- Användningsgräns
- Egenskapsgräns

ANVÄNDNING AV MARK OCH VATTEN

- Allmän plats*
- GATA Gata.
 - GCVÄG Gång- och cykelväg.
 - NATUR Natur.
 - PARK Park.
- Kvartersmark*
- E Pumpstation.
 - L Koloniområde.

EGENSKAPSBESTÄMMELSER FÖR KVARTERSMARK

Begränsning av markens utnyttjande

- Marken får inte förses med byggnad

Byggnaders användning

- S Endast servicebyggnader med koppling till koloniområdet är tillåtna

Höjd på byggnadsverk

- Högsta byggnadshöjd är 2,6 m på kolonistuga och 2,5 m på komplementbyggnad
- Högsta totalhöjd är 4,3 m på kolonistuga och 3,0 m på komplementbyggnad
- Högsta totalhöjd är 3,5 m på kolonistuga och 3,0 m på komplementbyggnad

Markens anordnande och vegetation

- Avgränsning mellan kolonilotter samt mot gemensamma gångar ska finnas i form av staket eller häck. Staketet ska vara genomsiktligt och högst 1,2 m högt.
- Parkering ska finnas

Markreservat för allmännyttiga ändamål

- Markreservat för allmännyttiga underjordiska ledningar.

Placering

- Avstånd mellan byggnad och lottgräns samt mellan olika byggnader ska vara minst 0,8 m
- Kolonistuga ska placeras i bakre delen av kolonilotten så att en öppen yta finns mellan stuga och gång

Utnyttjandegrad

- Största byggnadsarea är 20 m² per kolonistuga och kolonilott
- Största byggnadsarea är 40 m² per kolonistuga och kolonilott
- Utöver kolonistuga får följande uppföras:
- Förråd högst 15 kvm
- Uterum högst 12 kvm
- Skärmtak högst 15 kvm
- Växthus högst 6,5 kvm

e4

- Utöver kolonistuga får följande uppföras:
- Förråd högst 3 kvm
- Uterum/skärmtak högst 7,5 kvm
- Växthus högst 6,5 kvm

e5

- Största byggnadsarea är 30 m²

e6

- Största byggnadsarea är 100 m²

e7

- Utöver kolonistugor får gemensamma servicebyggnader med koppling till koloniområdet uppföras på totalt högst 150 kvm.

Ändrad lovplikt

Bygglov krävs inte för byggnadsåtgärder på kolonilott som följer planbestämmelserna. Teknisk anmälan måste dock göras. Bestämmelsen gäller under obegränsad tid.

EGENSKAPSBESTÄMMELSER FÖR ALL KVARTERSMARK

Utformning

Plank får uppföras inom 3,6 m från kolonistuga med en höjd av högst 1,8 m, och inte placeras närmre än 4,5 m mot gång och 0,8 m mot grannlott

Byggnader (förutom växthus) ska uppföras i fasader i liggande eller stående träpanel. Fristående växthus ska utformas i glas eller annat liknande genomsiktligt material

Tak på kolonistuga ska utföras i svart papp, svart plåt eller vara vegetationsklätt. Tak på övriga byggnader ska utföras i svart papp, svart plåt, plast eller vara vegetationsklätt

Uterum ska vara isolerade och huvuddelen (minst 2/3) av de fria sidorna ska vara genomsiktliga

Utförande

- Eldstad får inte uppföras
- Källare får inte finnas
- Byggnader ska uppföras på plintar. Detta gäller dock inte gemensamma servicebyggnader

GRUNDKARTEBETECKNINGAR

Grundkarta upprättad 2022-05-05
Koordinatsystem SWEREF 99 13 30
Höjdsystem RH2000

- Fastighetsgräns/gränspunkt
- Järnvägsspår
- Elledning (i mark)
- Fjärrvärmeledning (i mark)
- Gasledning (i mark)
- Teleledning (i mark)
- Vatten- och avloppsledning
- Byggnad
- Byggnad, takkontur
- Skärmtak
- Häck
- Mur
- Staket eller plank
- Stödmur
- Gång- och cykelbana
- Kantsten
- Vägkant
- Slänt
- Träd
- Trädsamling
- Buskage/markbegränsning
- LIMHAMN
- 154:229
- Ir
- Srv
- GA
- Registerbeteckningar
- Ledningsrättsområde
- Servitutsområde
- Gemensamhetsanläggning

SAMRÅDSHANDLING

Detaljplan för fastigheten
Limhamn 154:229 m.fl.
i Sibbarp i Malmö

Upprättad av Stadsbyggnadskontoret, Malmö stad 2022-10-24

Thomas Ihre
Enhetschef

Sara Lööf
Planhandläggare



Datum för antagande

Betygar

Datum för laga kraft

Dp 5804