

Redovisning av delegationsbeslut



Malmö stad
Stadsbyggnadskontoret

BYGGLOV

Nybyggnad av flerbostadshus inkl. 3 lokaler, solpaneler, cykelförråd, parkering PRH (fd del av BILEN 26, Masthusen 15 hus 3)

Fastighet

Adress

Beslutsdatum

Dnr

Handläggare, bygglov

Handläggare, teknik

Ögla 2

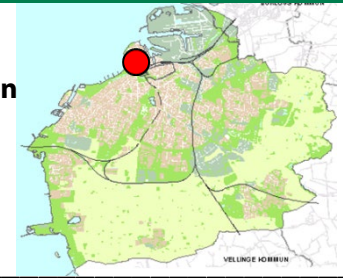
Stora Varvsg./Öglegången

2020-12-09

SBN 2020-003050

Lotta Swahn

Jesper Croall



Sammanfattning

Bygglov avser nybyggnad av flerbostadshus med lokaler för butik/café. Huskroppen är placerad i hörnet Stora Varvsgatan/Tågången. Volymens norra del kragar ut över förskolegården på Ögla 1 (3D-fastighet). Byggnaden har 12 våningsplan och är i enlighet med planbeskrivningen ett landmärke längs Stora Varvsgatan, och signalerar passagen in till Masttorget. I enlighet med en implementeringsplan gällande gestaltning, biologisk mångfald och ljusstrategi, som togs fram som stödande dokument till hållbarhetsprogram för Masthusen, har byggnaden ljusa fasader och en skulptural gestaltning som ger en positiv inverkan på dagsljus, gaturum och omkringliggande bebyggelse. Den uppförs i prefabricerad betong, med sinus-korrugerad grå yta på de två nedre planen och slät vit yta i övrigt. Det översta våningsplanet är indraget och där finns gemensamma och enskilda terrassytor. Huvudbyggnad och cykelförråd har i huvudsak sedumtäckning. Den översta takytan har papptäckning med 130 m² solcellspaneler.

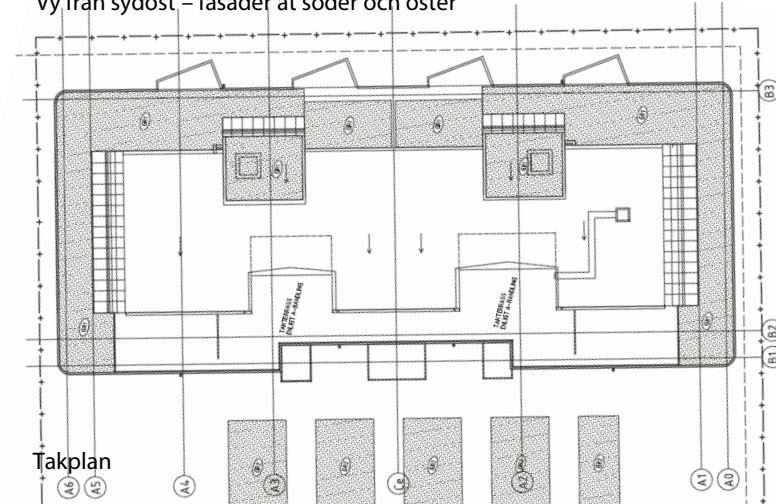
Gårdsytan används i huvudsak för cykelparkering i två våningar under skärmtak. Fastigheten har full byggrätt men projektet håller viss öppen gårdsyta på mark och har gestaltat den för att uppnå gott mikroklimat och grönytefaktor i enlighet med gällande detaljplan.

Bilparkering löses genom avtal; en PRH på mark vid Öglegången och 22 bpl i den intilliggande mobilitetshuben. Cykelparkering ordnas i huvudsak på den egna gården, kompletterat med avtal för 30 platser i mobilitetshuben.

Förslaget har prövats för liten godtagbar avvikelse avseende trafikbuller samt markens användning och in- och utfartsförbud (PRH på Ögla 1).



Vy från sydost – fasader åt söder och öster



Byggherre

Kiramex Fastigheter AB
(Skandia Fastigheter AB)
A: Chroma Arkitekter AB
L: Plot Studio

Arkitekt

Antal bostäder

- antal i flerbostadshus 77
- varav hyresrätter 77
- varav bostadsrätter -
- varav ägarlägenheter -
- antal småhus/radhus -
- antal LSS-boende -

Antal förskoleplatser

- Friyta utemiljö, kvm -

Antal grundskoleplatser

- Antal gymnasieplatser -

Verksamhet

- typ 2 publika lokaler, samt 1 gemensamhetslokal
- BTA 234 m²

Parkering

- antal bilplatser 23 genom avtal
- antal bilpoolplatser 2 elbilar
- antal cykelplatser 193 varav 30 genom avtal
- antal cykelpoolplatser 3 ellådcyklar