

# Redovisning av delegationsbeslut



Malmö stad  
Stadsbyggnadskontoret

## BYGGLOV

Nybyggnad av radhus, komplementbyggnader och markparkering samt marklov för fällning av träd.

## Fastighet

### Adress

### Beslutsdatum

### Dnr

**Handläggare, bygglov** Julia Anshelm

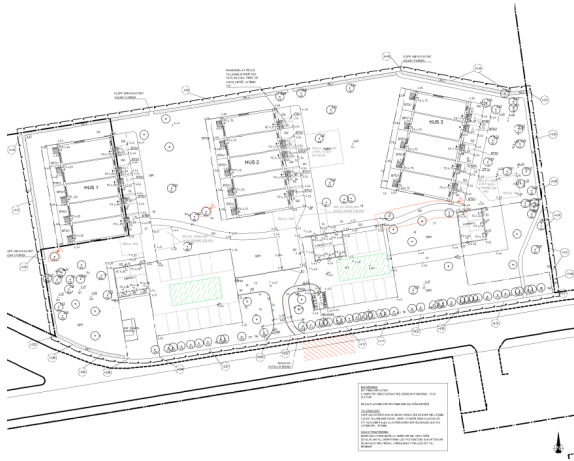
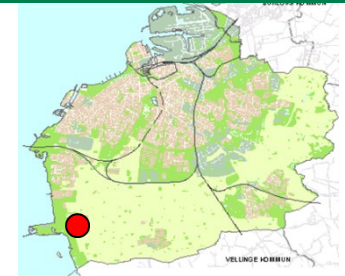
**Handläggare, teknik** Qusay Al-Matook

## LASTBRYGGAN 1

Nygårdsvägen 2

BY 2020-002032

2019-002637



Fastigheten Lastbryggan 1 är belägen i Klagshamn och gränsar till Nygårdsvägen i söder, fastigheten Lastbryggan 2 i öster och Stationsparken i norr och väster.

Projektet omfattar nybyggnad av tre radhuslängor varav varje huskropp innehåller fem bostäder. Därutöver uppförs fyra komplementbyggnader för lägenhetsförråd och sophantering. Ärendet omfattar även marklov för fällning av 79 träd.

De tre radhuslängorna uppförs i ljust tegel med detaljer i mönstermurning och sadeltak belagd med röda takpannor. Komplementbyggnader uppförs med fasader av träpanel i ljus kulör och tak med rött papp.

Fastighetens parkeringsbehov för bil anordnas som gemensam markparkering med infart från Nygårdsvägen.

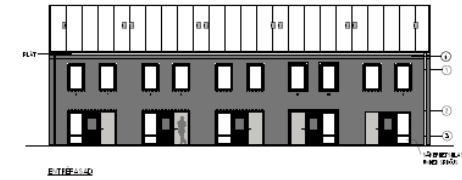
En trädinventering och bedömning av samtliga träd som ligger inom område med utökad lovplikt för fällning har tagits fram av sökande.

Vid bedömning av om marklov för fällning av ett träd kan tillstyrkas har följande beaktats:

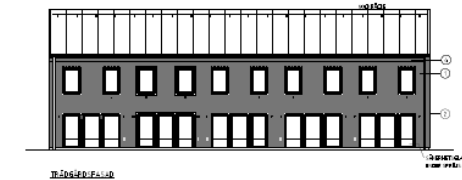
- om trädet är lätt att ersätta
- trädet är nödvändigt att fälla för att byggnation ska kunna ske
- trädet är av lägre biologiskt och rekreativt värde
- trädarten i framtiden kan komma att bli invasivt

Utifrån ovanstående bedömningsgrunder har fällning av de träd som omfattas av lovansökan bedömts godtagbart och förenligt med detaljplanens intentioner.

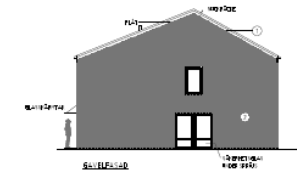
<b>Byggherre</b>	Peab Bostad AB, Malmö
<b>Arkitekt</b>	Arkitektlaget, Helsingborg,
<b>Landskapsarkitekt</b>	Tyréns AB, Malmö
<b>Antal bostäder</b>	
- varav bostadsrätter	-15
<b>Parkering</b>	
- antal bilplatser	- 23



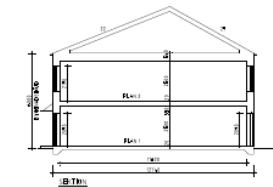
Fasad långsida mot öst



Fasad långsida mot väst



Gavelfasad



Sektion

# Redovisning av delegationsbeslut



Malmö stad  
Stadsbyggnadskontoret

## BYGGLOV

Nybyggnad av flerbostadshus, sophus och underjordiskt garage

Fastighet

Adress

Beslutsnr/datum

Dnr

Handläggare, bygglov Jens Ekander

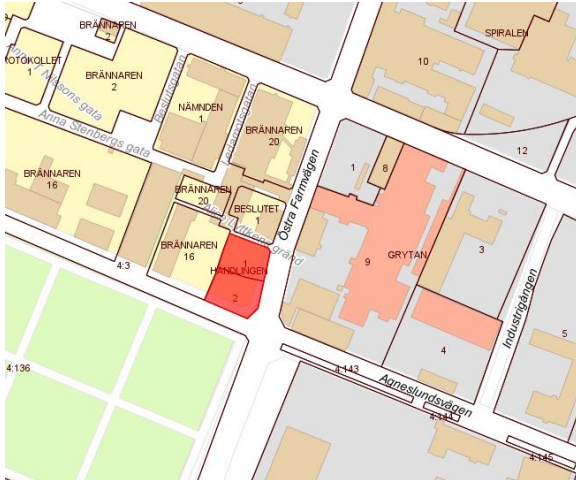
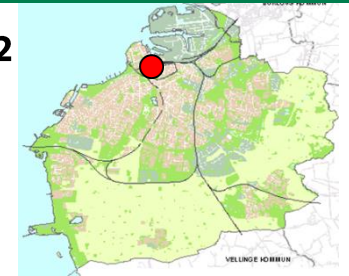
Handläggare, teknik Igor Nikitovic

## HANDLINGEN 1 och 2

Östra Farmvägen

BY 2020-2360, 2020-04-21

2019-4225



## Sammanfattning

Fastigheterna Handlingen 1 och 2 är belägna i Norra Sorgenfri på hörnet av Östra Farmvägen och Agneslundsvägen.

Förslaget innebär att fastigheterna bebyggs med flerbostadshus i tre huskroppar. Gården underbyggs med garage. Lägenheterna är huvudsakligen ett- och tvåor. Lägenheter på plan ett utförs med loft och uteplatser mot gatan.

Fasader mot gata utförs dels i naturgrå betongelement och dels i rödbrunt tegel och har inslag av obehandlat trä och grafitgrå plåt. Mot gården utförs fasaderna huvudsakligen med ljusgrå fibercementskivor och med inslag av naturgrå betongelement och rödbrunt tegel.

Fastighetens parkeringsbehov löses på den egna fastigheten.

Förslaget avviker mot gällande detaljplan med avseende på maximalt tillåten byggnadsarea samt byggnadshöjd. Avvikelsen är att anse som en sådan liten avvikelse förenlig med planens syfte som avses i 9 kap 31 b § plan- och bygglagen.



Vy från sydöst



Vy från nordöst

### Byggherre

Östra Farmvägen  
Holding AB, Malmö  
Liljewall, Malmö

### Arkitekt

### Antal bostäder

- antal i flerbostadshus 88
- varav hyresrätter 88
- varav bostadsrätter -
- varav ägarlägenheter -
- antal småhus/radhus -
- antal LSS-boende -

### Antal förskoleplatser

- Friyta utemiljö, kvm -

### Antal grundskoleplatser

- 

### Antal gymnasieplatser

- 

### Verksamhet

- typ Kontor

- BTA 74

### Parkering

- antal bilplatser 38

- antal bilpoolplatser 4

- antal cykelplatser 223

### Övrigt

-