

Redovisning av delegationsbeslut



Malmö stad
Stadsbyggnadskontoret

BYGGLOV

Nybyggnad av 2 st flerbostadshus, 12 st radhus, 12 st förråd, 4 st cykelförråd och 2 st miljöhus samt plank och stödmurar

Fastighet

Beslutsdatum

Dnr

Handläggare, bygglov

Handläggare, teknik

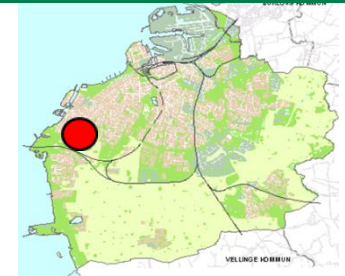
HATTSNÄCKAN 1

2019-06-17

2018-004310

Jens Ekander

Erik Edman



Sammanfattning

Fastigheten Hattsnäckan 1 är belägen vid Kalkbrottet och gränsar till Kalkstensvägen, Limhamnsgårdens allé, Hattsnäckegränd och Kalkbrottet. Förslaget innebär nybyggnad av flerbostadshus, radhus, förråd, cykelförråd och miljöhus samt plank och stödmurar.

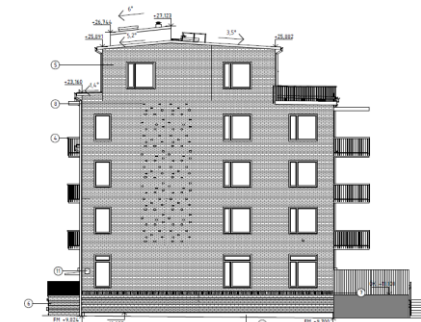
Förslaget innebär avvikelse mot gällande detaljplan med avseende på bestämmelse om avstånd mellan byggnader. Inom egenskapsområde mot Kalkstensvägen samt det mellersta egenskapsområdet mot Limhamnsgårdens allé ska byggnaderna delas upp med öppningar på minst 8 meters bredd. Förslaget innebär att två flerbostadshus placeras med 8 meters mellanrum. Mellan dessa placeras ett skärmtak för cykelparkering. Avståndet mellan detta och flerbostadshuset blir 3,8 respektive 1,6 meter. Detaljplanens syfte är att säkerställa avståndet mellan flerbostadshuset.

Byggnaderna utförs med fasader i svart/mörkbrunt tegel och rött tegel. Fönster och fönsterdörrar utförs i mörkgrå aluminium, balkongräcken utförs som gallerpinräcken i mörkgrå kulör. Takvåningar, fasadpartier bakom balkonger, samt delar av radhusens gårdsfasader utförs i stående träpanel i mörkgrå kulör. Tak utförs i svart takpapp samt i sedum.

Fastighetens parkeringsbehov löses på den egna fastigheten.



Flerbostadshus 2 – fasad mot öster



Flerbostadshus 2 – fasad mot norr



Radhus – fasad mot väster

Byggherre JM AB, Malmö
Arkitekt Härl, Malmö

Antal bostäder

- antal i flerbostadshus 49
- antal i radhus 12
- varav bostadsrätter 61

Verksamhet

- typ -
- BTA -

Parkering

- antal bilplatser 63
- antal bilpoolplatser 1
- antal cykelplatser 153

Redovisning av delegationsbeslut



Malmö stad
Stadsbyggnadskontoret

BYGGLOV

Nybyggnad av 5 flerbostadshus, 3 komplementbyggnader samt markparkering

Fastighet

Adress

KLAGSHAMN 41:30

Folketshusvägen/
Borrebackevägen

Beslutsdatum

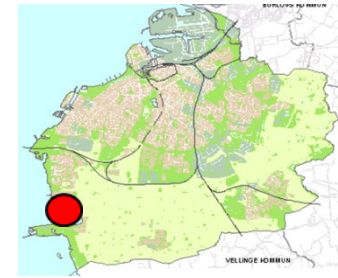
2019-07-02

Dnr

2019-001202

Handläggare, bygglov Julia Anshelm

Handläggare, teknik Jesper Croall



Sammanfattning

Förslaget innebär nybyggnad av fem punkthus. Mindre komplementbyggnader för sophantering samt barnvagns- och rullstolsförråd uppförs på fastigheten.

Projektet har en p-norm för bil på 1,1 bpl/ lägenhet inkl. besöksparkering. P-norm för cykelparkeringsplatser är 2,5 cpl/ lägenhet. Parkeringsplatser för bil och cykel anordnas inom fastigheten som markparkering.

Byggnadernas fasader utförs i skivmaterial. Tre av huskropparna utförs i två rödbruna nyanser medan två utförs i gråa nyanser. De fem huskropparna får ett sammanhållande grepp genom att takvåning, trapphus och gavlar ges en och samma ljusa kulörsättning.

Föreslagen åtgärd avviker från gällande detaljplan/områdesbestämmelser med avseende på att del av byggnad (hus D) placeras på ringprickad mark. Byggrätten mäter här 12,5 meter i bredd och inte 13 meter, vilket måttet för max tillåtet husdjup är. Sammanlagt placeras 9m² (vilket utgör 2,5 % av den totala byggnadsarean för hus D) på ringprickad mark. Avvikelsen är att anse som en liten avvikelse förenlig med planens syfte.



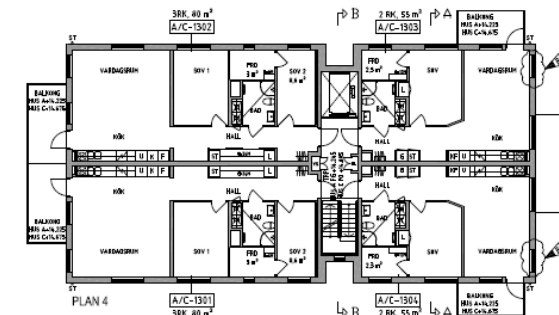
Byggherre	HSB Projekt i Malmö AB
Arkitekt	Arkitektlaget i Skåne AB
Antal bostäder	
- antal i flerbostadshus	79
- varav bostadsrätter	79
Parkering	
- antal bilplatser	87
- antal cykelplatser	199



Fasadritning hus A, C, D



Fasadritning Hus B, E



Planritning (normalplan)