

ALLMÄNNA ANVISNINGAR:

MÄTT ANGES I MILLIMETER.
PLUSHÖJDER ANGES I METER.
BEFINTLIG BYGGNAD EJ UPPMÄTT. RITNINGAR BASERADE PÅ ÄLDRA UNDERLAG.

FÖRKLARINGAR:

- 1 STRÄNGPRESSAT FASADTEGEL, SVENSKT FORMAT, FABRIKAT WIENERBERGER TEGEL, TYP 22213840 (RÖD RÄFFLAD), 4-SKIFTS MUNKFÖRBAND, SLÅT FOG HK131.
- 2 SOCKEL AV BETONG, LIKA BEFINTLIG
- 3 NYTT FÖNSTER I TRÄ/ALUMINIUM, KULÖR VIT, RAL 9016
- 4 NY PAPPTÄCKNING PÅ TAK, GRÅSVART LIKA BEFINTLIGT
- 5 NY VENTHUV, SVART, RAL 9005
- 6 NYTT ENTREPARTI, ROSTFRITT STÅL
- 7 NY TAKSARG AV TRÄ, MÅLAS SVART, NCS S 9000-N. PLÅTAVTÄCKNING, SVART, RAL 9005.
- 8 NY DÖRR, ROSTFRITT STÅL
- 9 NY DÖRR. KULÖR VIT LIKA BEF. DÖRR. SE UPPSTÄLLNINGSRITNING.
- 10 NYTT FÖNSTERPARTI I TRÄ/ALUMINIUM, KULÖR VIT LIKA BEF. FÖNSTER. SE UPPSTÄLLNINGSRITNING.
- 11 NY DÖRR. ROSTFRITT STÅL
- 12 MOSAIK PÅ BALKONGFRONT RENOVERAS. SE A-42-6-0001.
- 13 NYTT SMIDESRÄCKE KULÖR MÖRKGRÖN NCS S 7020-B70G
- 14 PLÅTINKLÄDNAD AV ELKABLAR FÖR SOLCELLER, KULÖR SVART, RAL 9005
- 15 BEF. SOLSKYDDSGARDIN DEMONTERAS OCH ÅTERMONTERAS I SAMBAND MED BYTE AV FÖNSTER
- 16 FASADSKYLTT RENOVERAS ENLIGT BESKRIVNING AVSEENDE HUSBYGGNADSARBETEN, HANDLING 11.11.
- 17 NYA SOLCELLER ENL. EL-HANDLING.
- DF DILATATIONSFOG I TEGELFASAD, 15 MM. SANDAS MED KULÖR LIKA FOGBRUKET I TEGELFASAD.

SMYGPLÅTAR OCH FÖNSTERBLECK FABRIKALSALCKERADE I KULÖR LIKA FÖNSTER, VIT, RAL 9016.

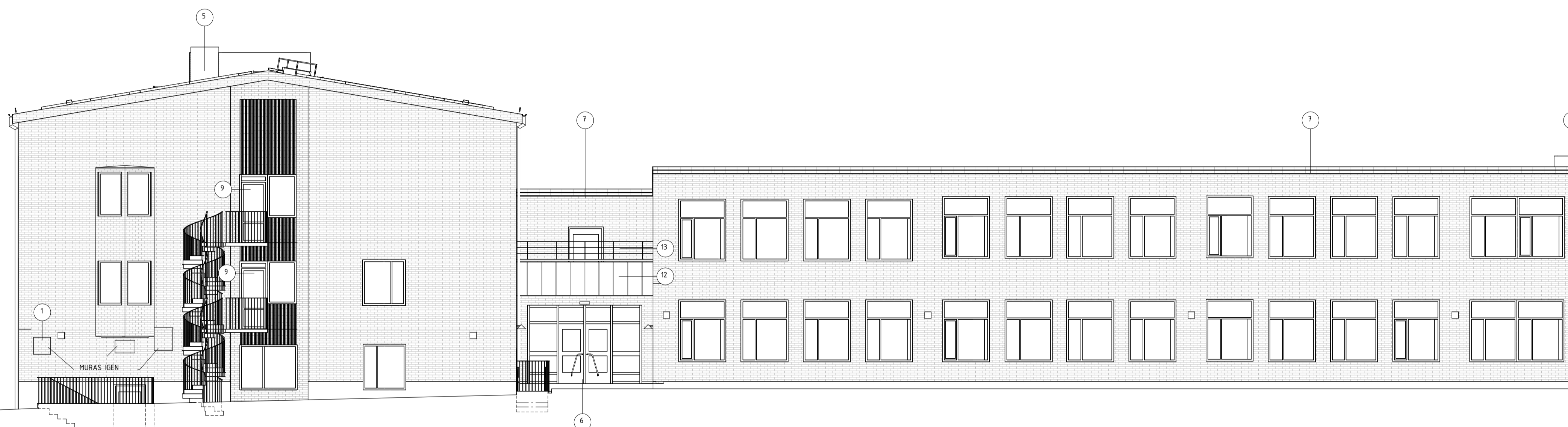
NYA STUPRÖR OCH HÄNGRÄNNOR UTFÖRS I KULÖR SVART, RAL 9005.
VINDSKIVOR OCH KRÖNPLÅTAR UTFÖRS I KULÖR SVART, RAL 9005.
UTRUSTNING FÖR TAKSÄKERHET UTFÖRS I KULÖR SVART, RAL 9005.

HÄNVISNINGAR:

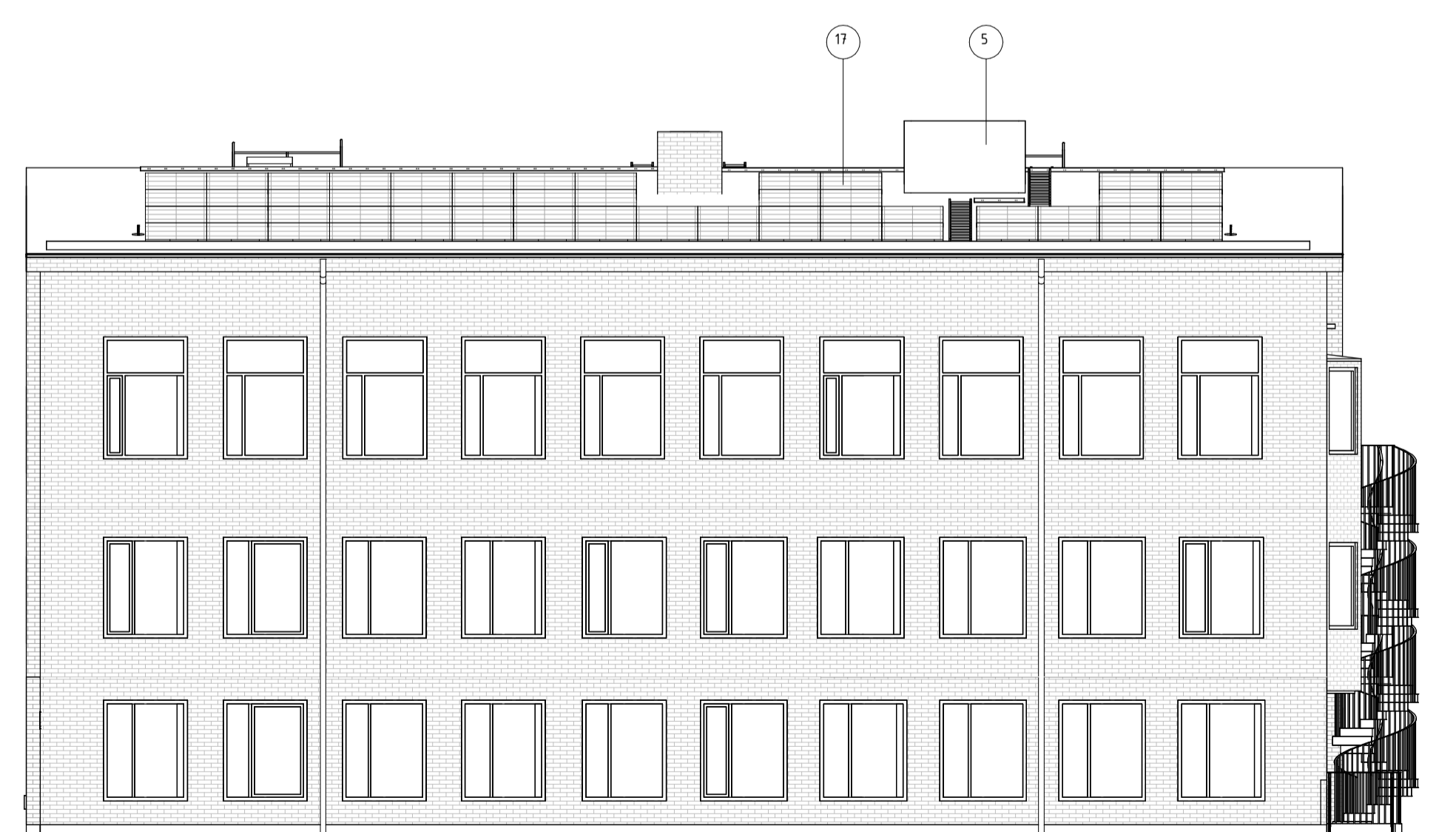
FÖR TAKSÄKERHET SE TAKPLANER A-41-1-AB0300 OCH A-41-1-CDE0300.
FÖR FASADARMATURER OCH FASADUR SE EL-HANDLINGAR. PRINCIPSNITT FÖR MURNING BYGGNAD E SE RITNING A-42-6-0003.
YTTERVÄGGSDETALJER SE RITNING A-42-6-0004- A-42-6-0005.



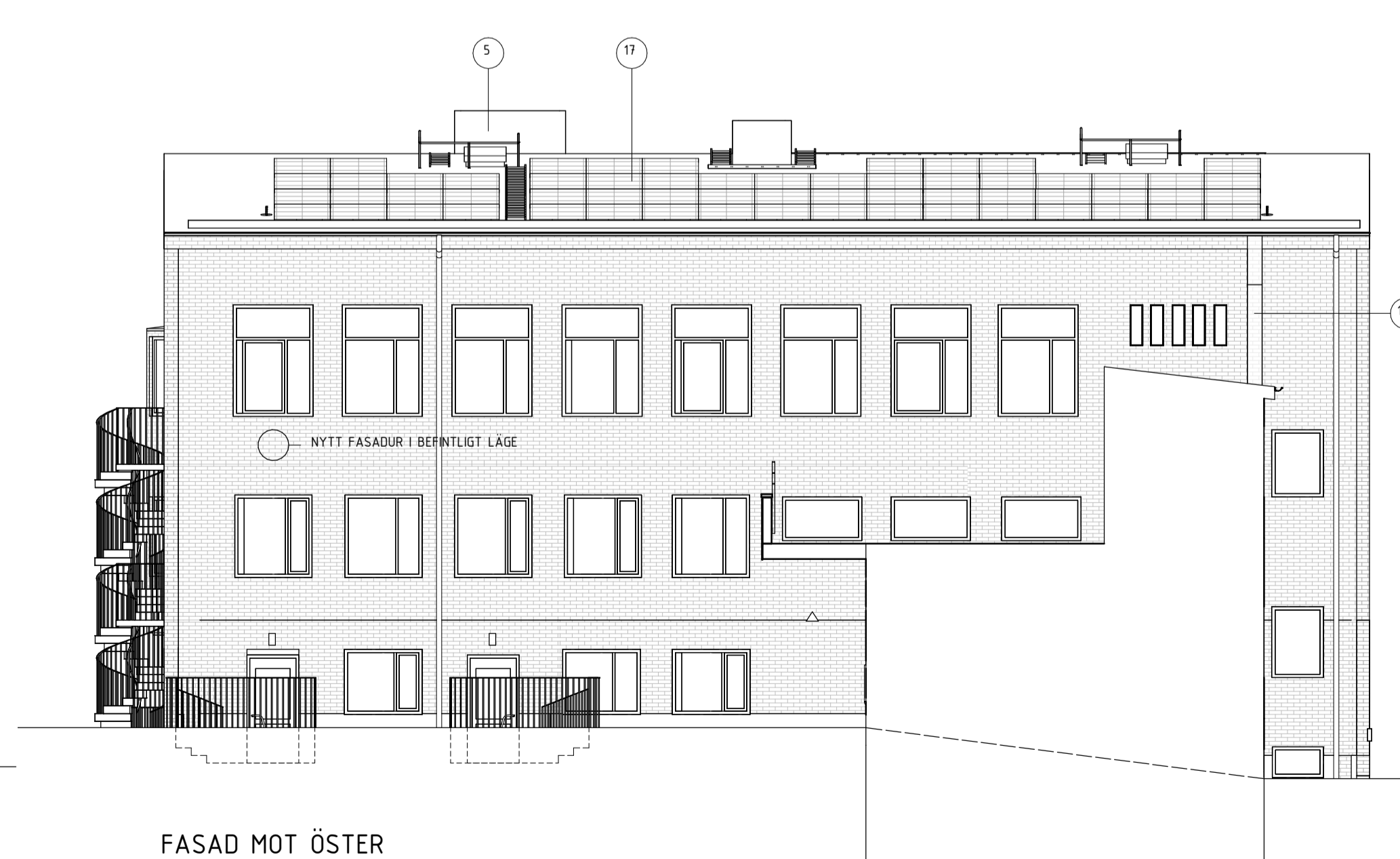
FASAD MOT NORR



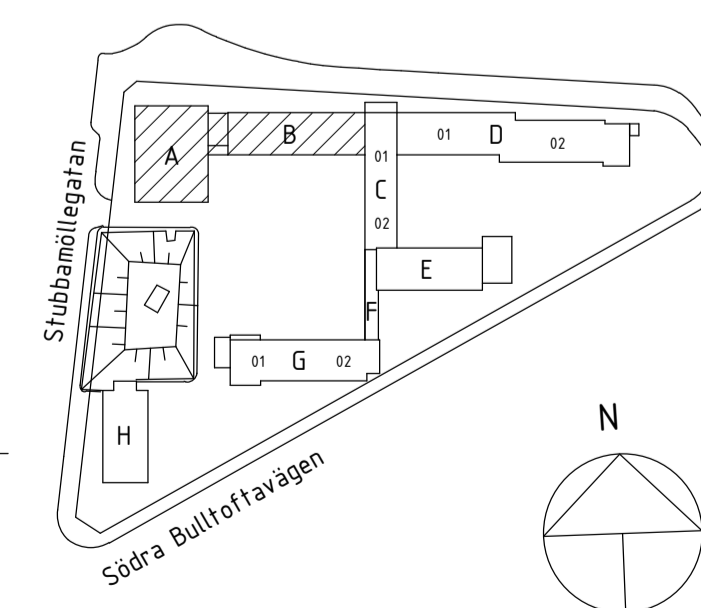
FASAD MOT SÖDER



FASAD MOT VÄSTER



FASAD MOT ÖSTER



ORIENTERINGSFIGUR

0 2 4 6 8 10.000

SKALA 1:100 m

| BET | ÄNDRINGEN AVSER | DATUM | SIGN |
|-----|----------------------|-------|------|
| | FÖRFRÅGNINGSUNDERLAG | | |



BULLTOFTASKOLAN
OM- OCH TILLBYGGNAD AV SKOLA

PROJEKT NR.
9093

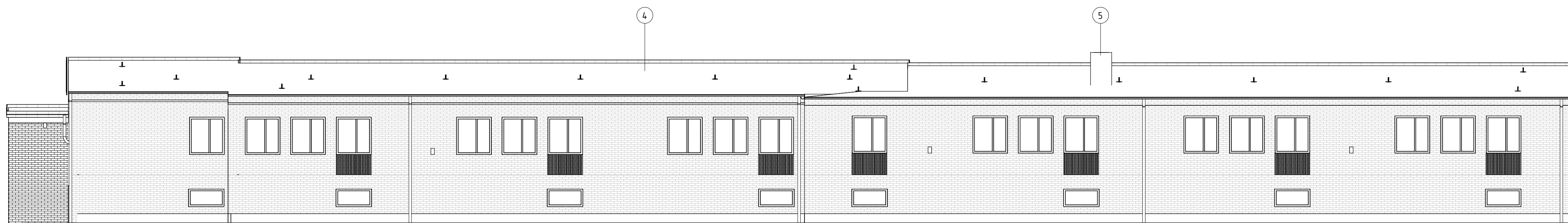
här!

| | |
|-------------------------|------------------------------|
| FÖRETAG Här Malmö AB | TEL. 040-599400 |
| UPPDRAGSNUMMER 21080 | RITAD AV ABF/DS |
| DATUM 2023-01-26 | ANSVARIG P. van Riemsdijk |
| | HANDLÄGGARE D.Svensson |

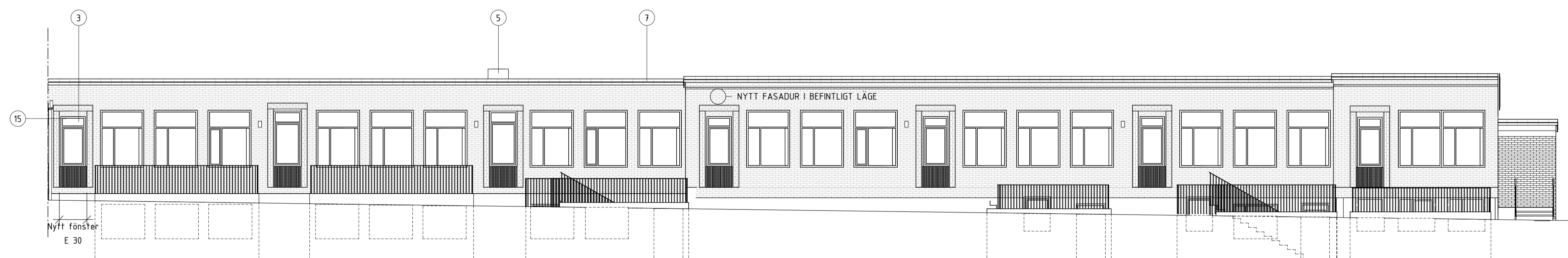
STUBBAMÖLLAN 1, VATTENVERKSV. 43
FASADER
HUS AB

| OBJEKTSNUMMER | BYGGNAD | PLAN | DEL | UNDERGRUPP | DEPLIN |
|---------------|--------------|------|-----|------------|--------|
| 6960 | A,B | | | 40 | A |
| SKALA | NUMMER | BET | | | |
| 1:100 | A-40-3-AB000 | | | | |

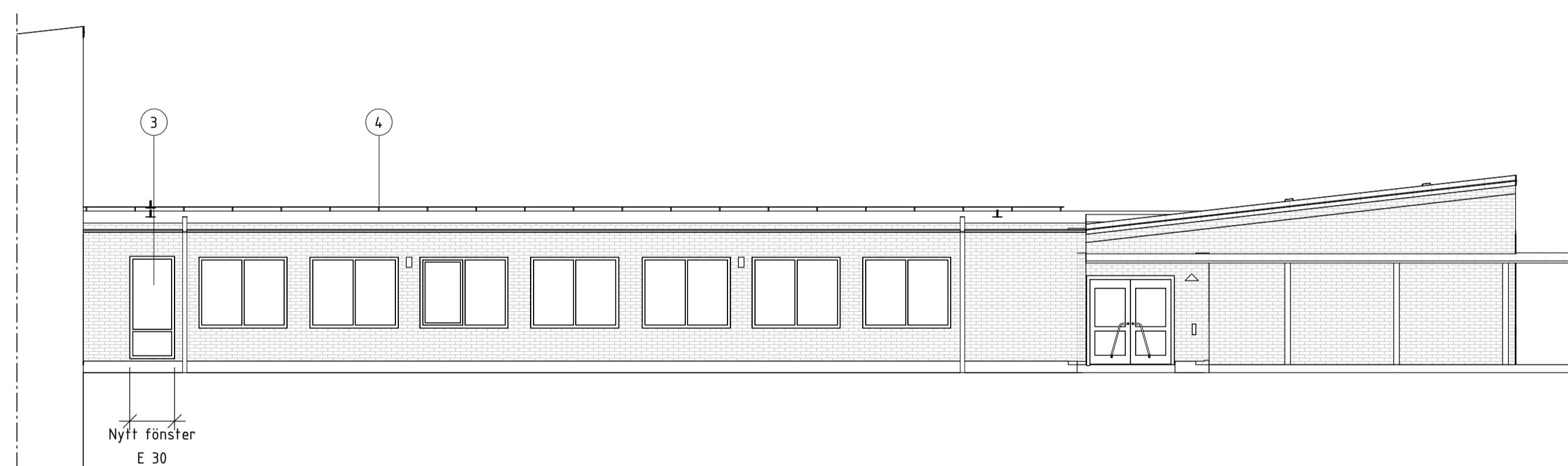
HÄNVISNINGAR:
FÖR ALLMÄNNA ANVISNINGAR OCH FÖRKLARINGAR,
SE RITNING A-40-3-AB000



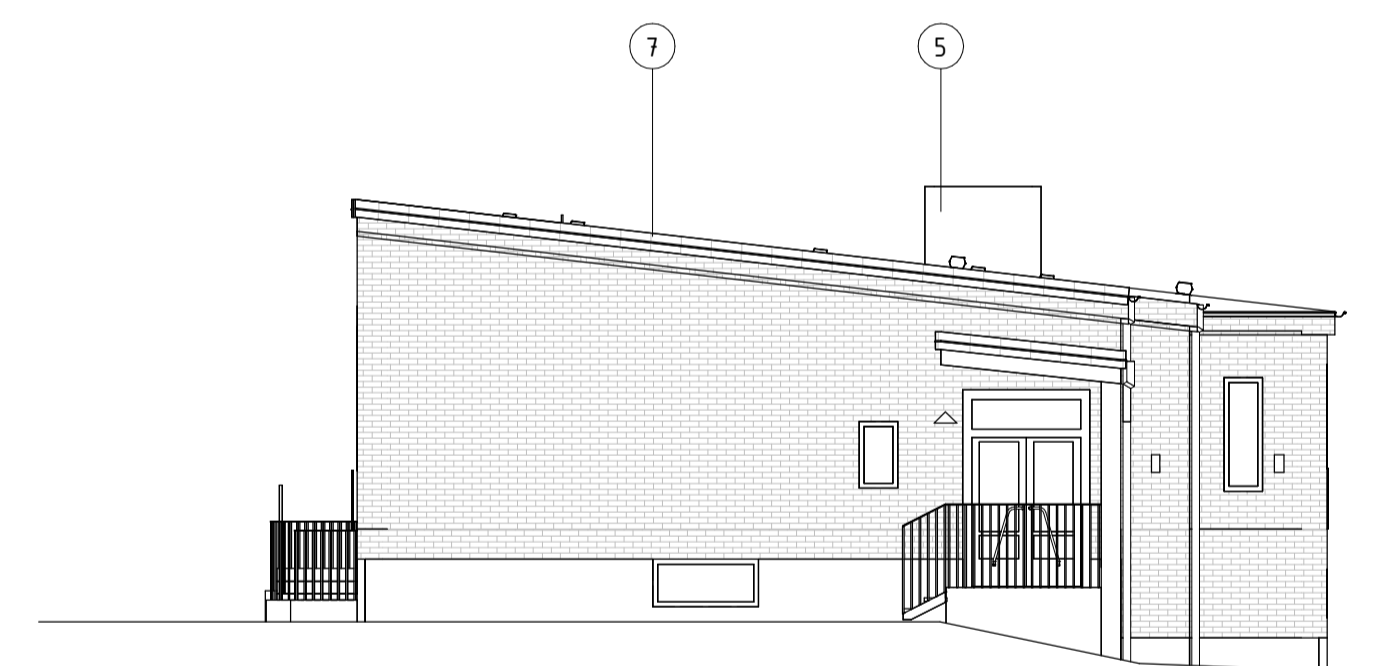
FASAD HUS D MOT NORR



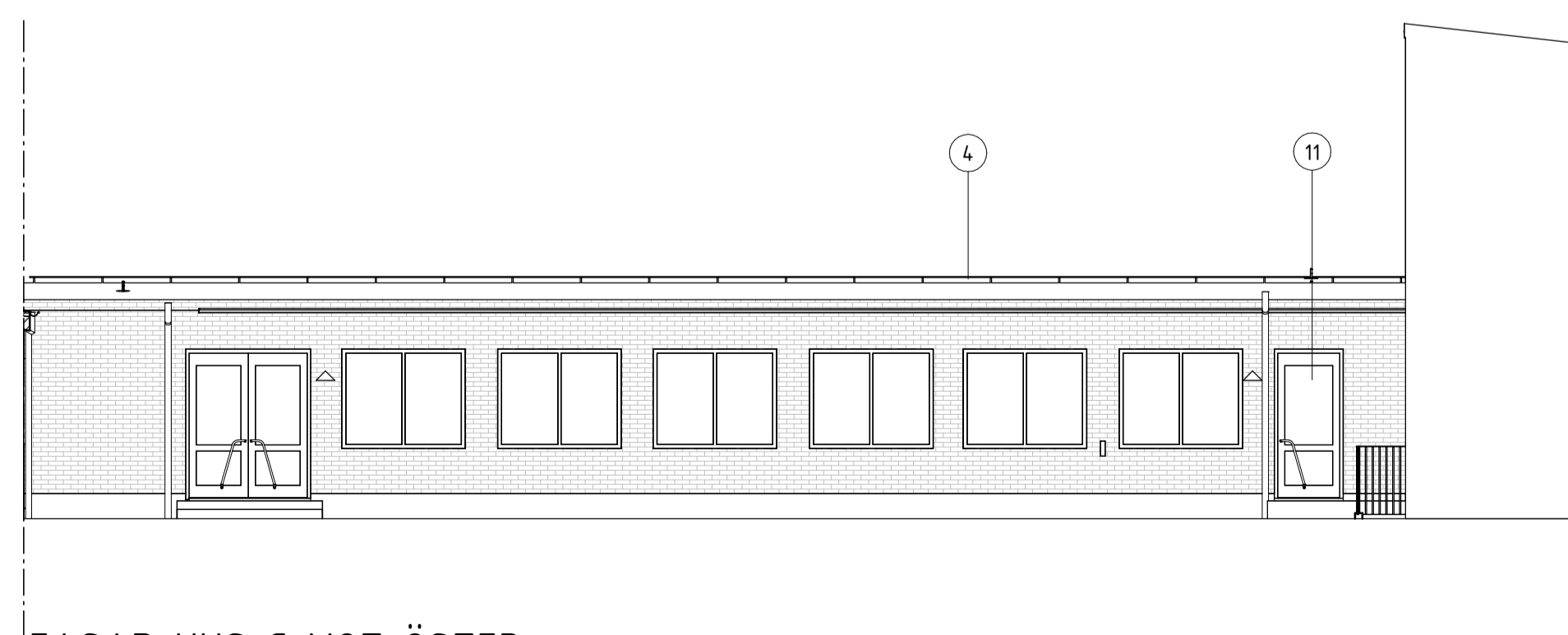
FASAD HUS D MOT SÖDER



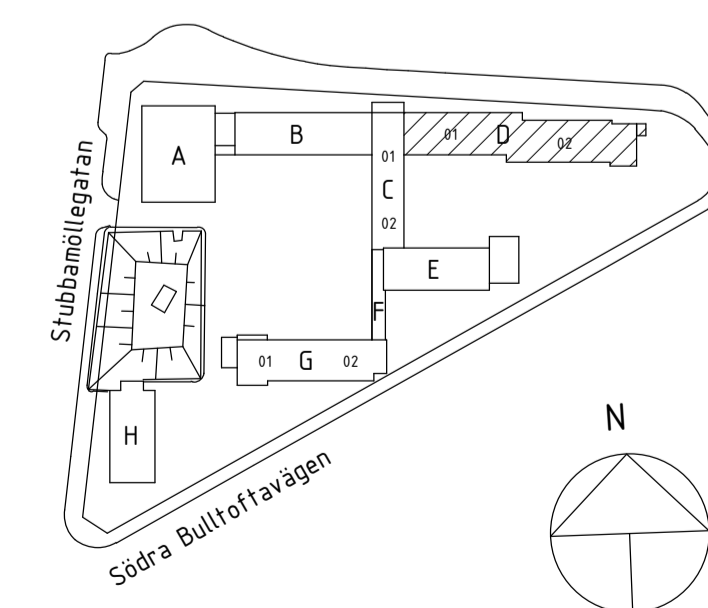
FASAD HUS C MOT VÄSTER



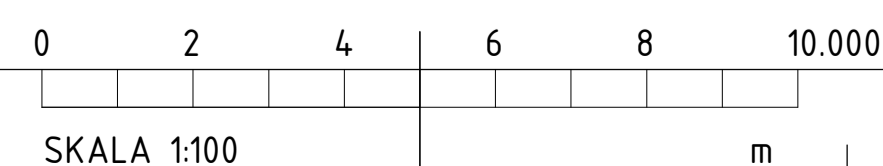
FASAD HUS D MOT ÖSTER



FASAD HUS C MOT ÖSTER



ORIENTERINGSGIFUR



| BET | ÄNDRINGEN AVSER | DATUM | SIGN |
|-----------------------------|-----------------|-------|------|
| FÖRFRÅGNINGSUNDERLAG | | | |



BULLTOFTASKOLAN
OM- OCH TILLBYGGNAD AV SKOLA 9093

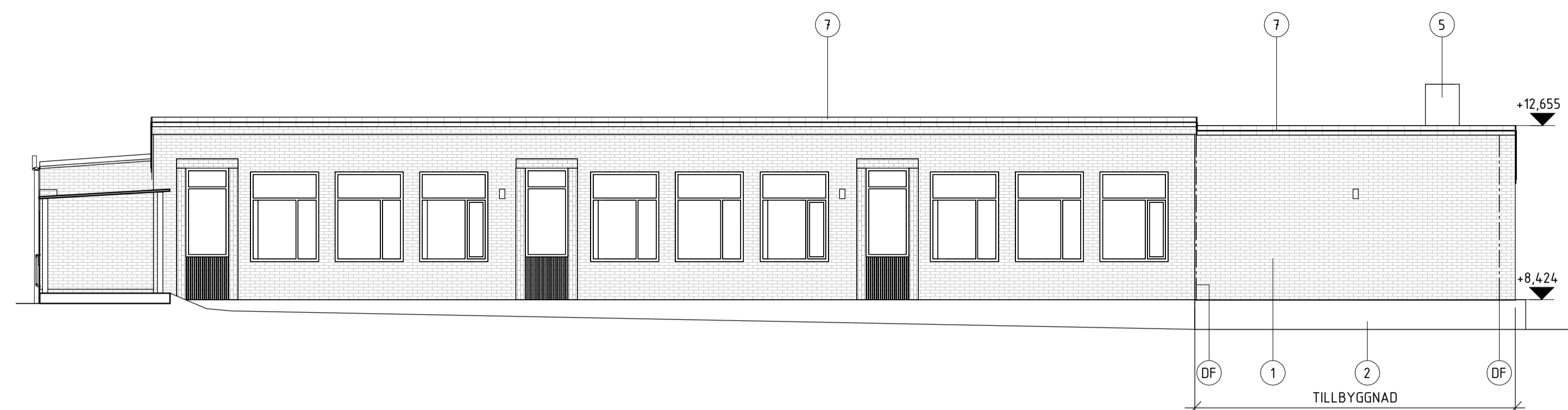
här!

| | |
|-------------------------|------------------------------|
| FÖRETAG Här Malmö AB | TEL 040-599400 |
| UPPDRAGSNUMMER 21080 | RITAD AV ABF/DS |
| DATUM 2023-01-26 | HANDLAGGARE D.Svensson |
| | ANSVARIG P. van Riemsdijk |

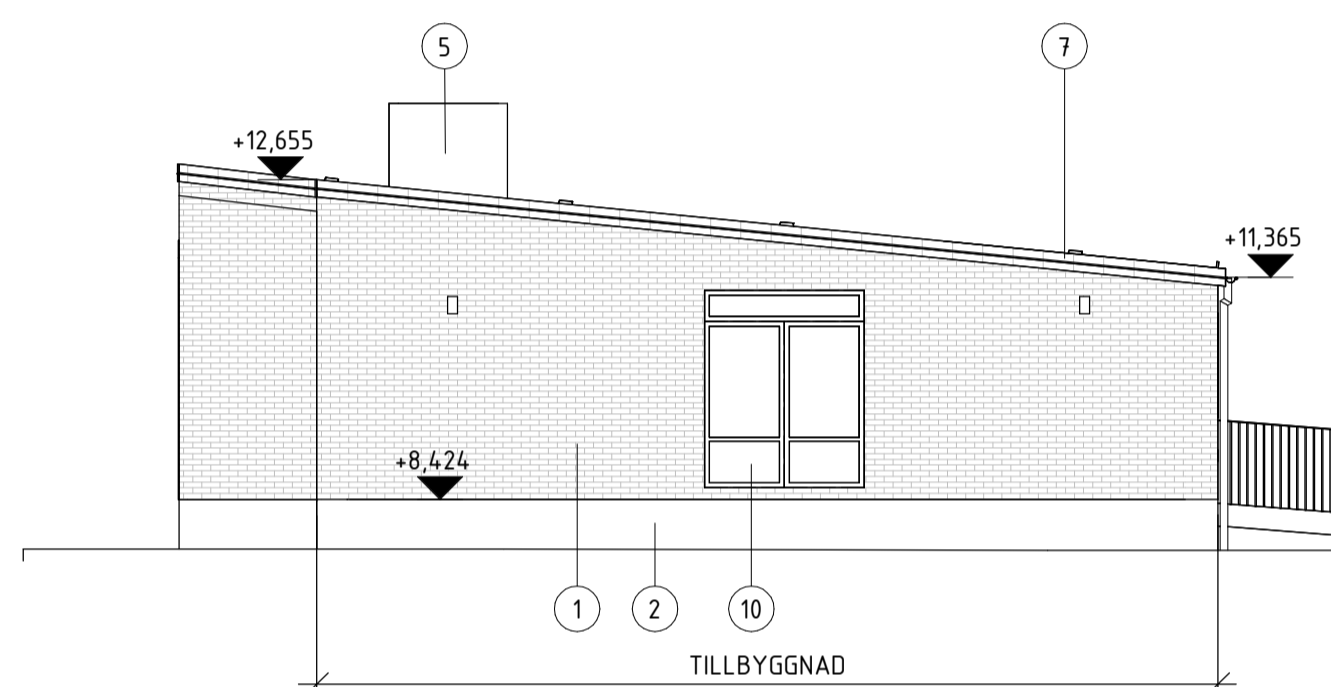
STUBBAMÖLLAN 1, VATTENVERKSV. 43
FASADER
HUS C OCH D

| OBJEKTSNUMMER | BYGGNAD | PLAN | DEL | UNDERGRUPP | DISPLIN |
|---------------|--------------|------|-----|------------|---------|
| 6960 | D | | 40 | A | |
| SKALA | NUMMER | BET | | | |
| 1:100 | A-40-3-CD000 | | | | |

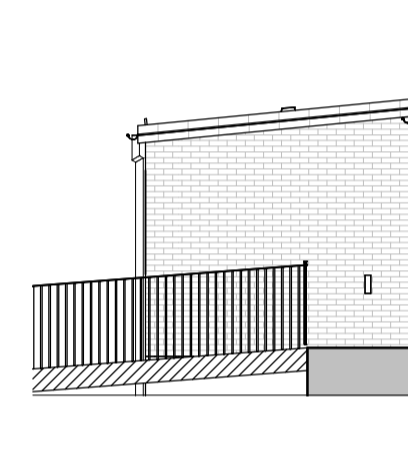
HÄNVISNINGAR:
FÖR ALLMÄNNA ANVISNINGAR OCH FÖRKLARINGAR,
SE RITNING A-40-3-AB000



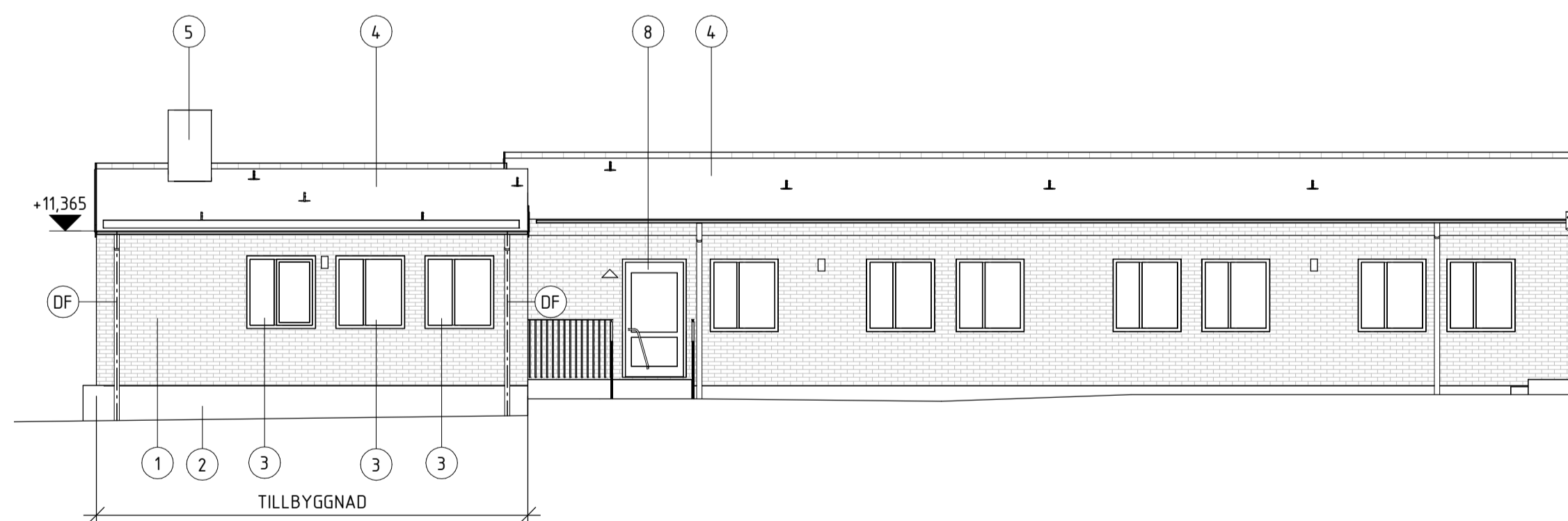
FASAD MOT SÖDER



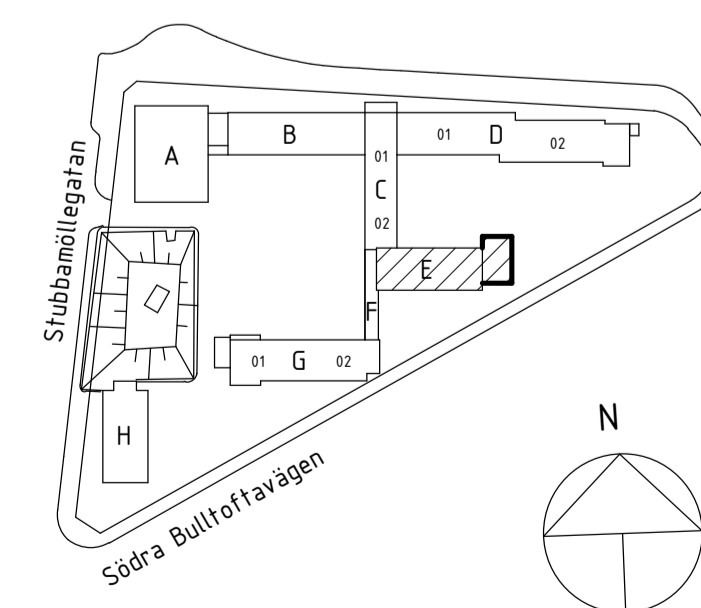
FASAD MOT ÖSTER



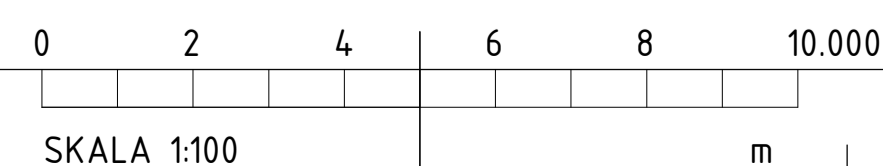
FASAD MOT VÄSTER



FASAD MOT NORR



ORIENTERINGSGIFUR



BET ÄNDRINGEN AVSER DATUM SIGN
FÖRFRÅGNINGSUNDERLAG



BULLTOFTASKOLAN PROJEKT NR.
OM- OCH TILLBYGGNAD AV SKOLA 9093

här!

| | |
|-------------------------|------------------------------|
| FÖRETAG Här Malmö AB | TEL. 040-599400 |
| UPPDRAGSNUMMER 21080 | RITAD AV ABF/DS |
| DATUM 2023-01-26 | HANDLAGGARE D.Svensson |
| | ANSVARIG P. van Riemsdijk |

STUBBAMÖLLAN 1, VATTENVERKSV. 43
FASADER
HUS E

| | | | |
|-----------------------|-----------------------|------------|-----------------|
| OBJEKTSNUMMER 6960 | BYGGNAD E | PLAN 40 | UNDERGRUPP A |
| SKALA 1:100 | NUMMER A-40-3-E000 | BET | |

ALLMÄNNA ANVISNINGAR:

MÄTT ANGES I MILLIMETER (mm)

RITNINGAR BASSERADE PÅ ÄLDRE UNDERLAG. BEF. BYGGNAD EJ UPPMÄTT


I OMRÅDEN MARKERADE SOM MÖJLIG ETABLERINGSYTA SKA TRÄDEN BEVARAS. SE ÄVEN ADMINISTRATIVA FÖRESKRIFTER HANDLING 09.1 OCH BESKRIVNING AVSEENDE MARKARBETEN HANDLING 118.1 SAMT M RITNINGAR HANDLING 12.7.1

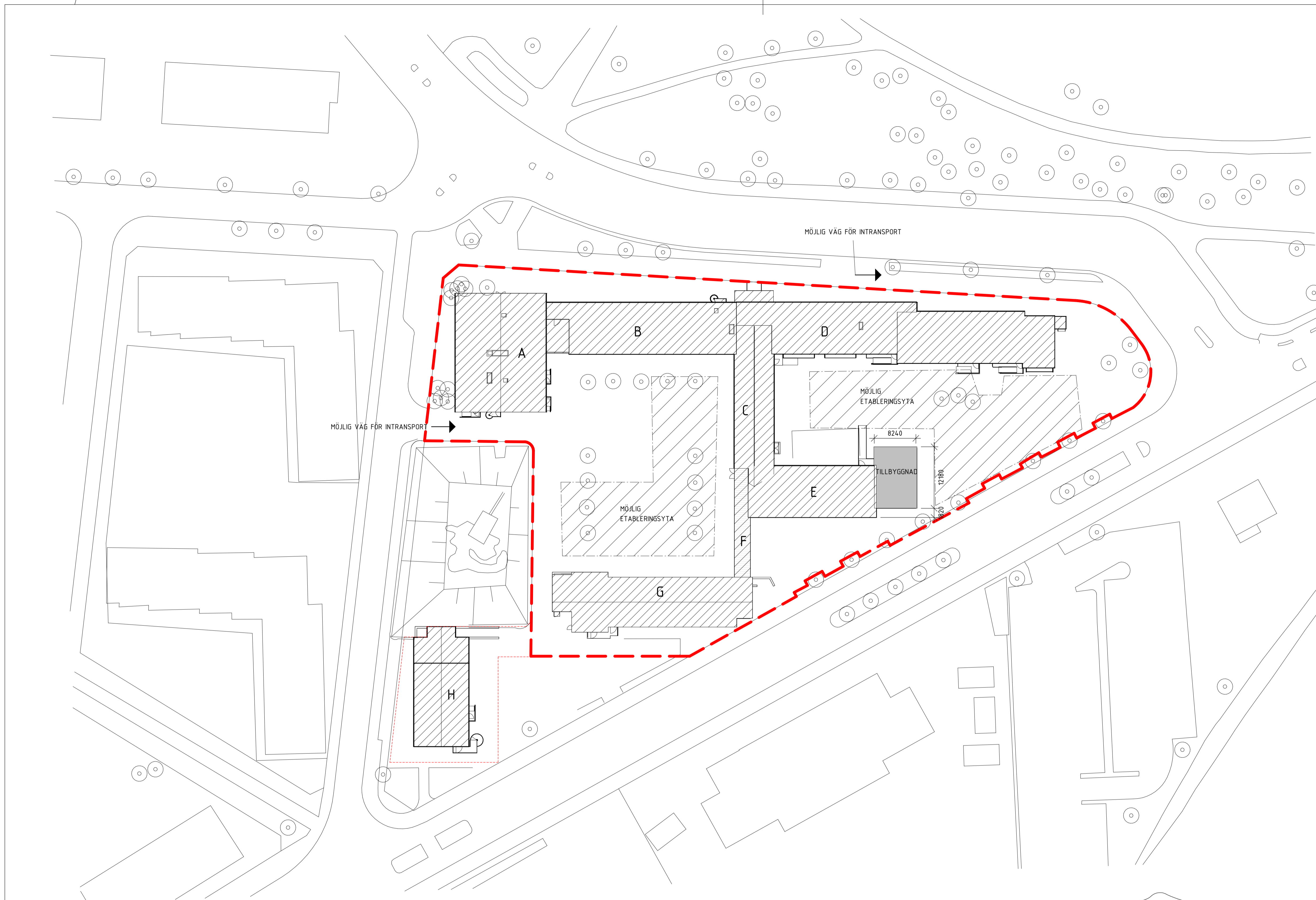
FÖRKLARINGAR:

 BEFFINTLIG BYGGNAD

 NY BYGGNAD/TILLBYGGNAD

 ARBETSOMRÅDE

 ARBETSOMRÅDE SOM EJ FÅR AVGRÄNSAS MED STAKET ELLER DYLIKT



MÖJLIG VÄG FÖR INTRANSPORT

MÖJLIG VÄG FÖR INTRANSPORT

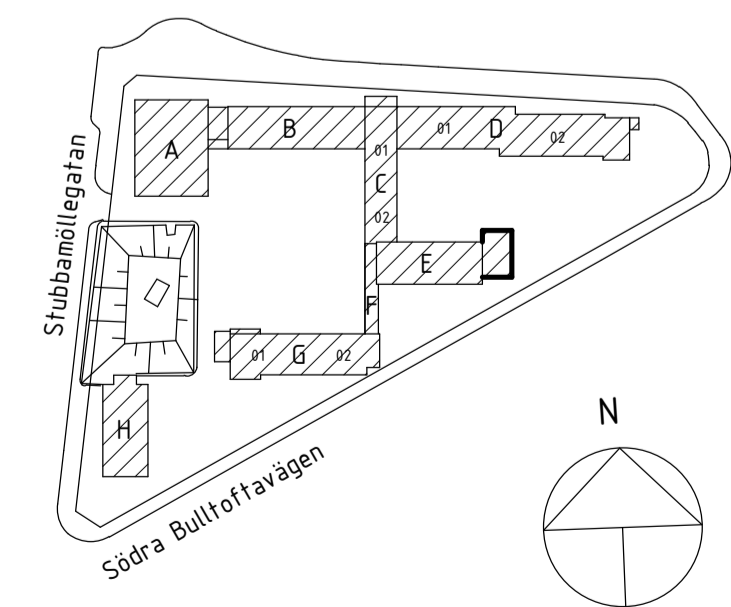
MÖJLIG ETABLERINGSYTA

MÖJLIG ETABLERINGSYTA

8240

TILLBYGGNAD

12180



ORIENTERINGSFIGUR

0 8 16 24 32 40.000

SKALA 1:400 m

| | | | |
|---|-----------------------|--|---------------------|
| BET | ÄNDRINGEN AVSER | DATUM | SIGN |
| FÖRFRÅGNINGSUNDERLAG | | | |
|  | | Malmö stad Stadsfastigheter | |
| BULLTOFTASKOLAN OM- OCH TILLBYGGNAD AV SKOLA | | | PROJEKT NR. 9093 |
| här! | | | |
| FÖRETAG Här Malmö AB | TEL. 040-599400 | | |
| UPPDRAGSNUMMER 21080 | RITAD AV DS | HANDLAGGARE D.Svensson | |
| DATUM 2023-01-26 | REV. DATUM | ANSVARIG P. van Riemsdijk | |
| STUBBAMÖLLAN 1, VATTENVERKSV. 43 | | | |
| SITUATIONSPLAN | | | |
| OBJEKTSNUMMER 6960 | BYGGNAD | PLAN | DEL A |
| SKALA 1:400 | NUMMER A-01-1-0000 | BET | |

2023-01-30 14:58:23

ALLMÄNNA ANVISNINGAR:

BEFINTLIG BYGGNAD EJ UPPMÄTT. RITNINGAR BASSERADE PÅ ÄLDRA UNDERLAG. ALLA MÅTT SKA KONTROLLERAS PÅ PLATS. OMFATTNING AV TAKFALL ÄR RITAT ILLUSTRATIVT OCH SKA KONTROLLMÄTAS PÅ PLATS FÖRE TILLVERKNING AV TAKFALLSKILAR.

ALLA MÅTT I MM

HUVAR ENL. VENT

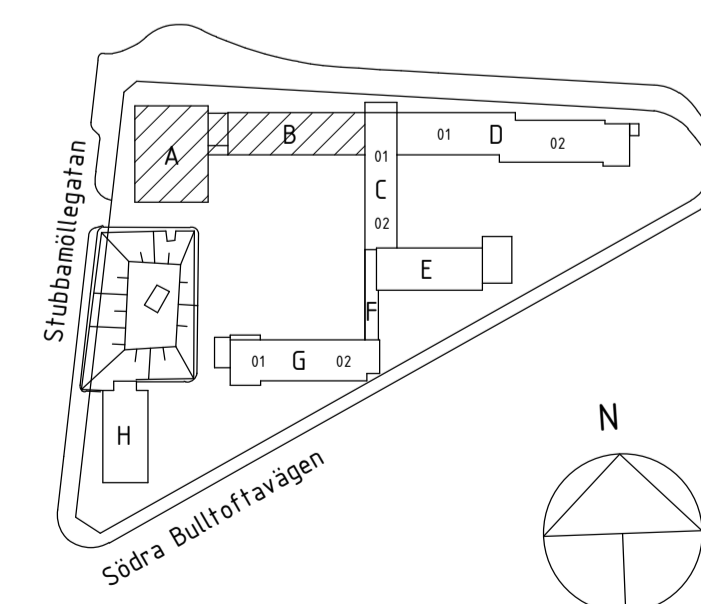
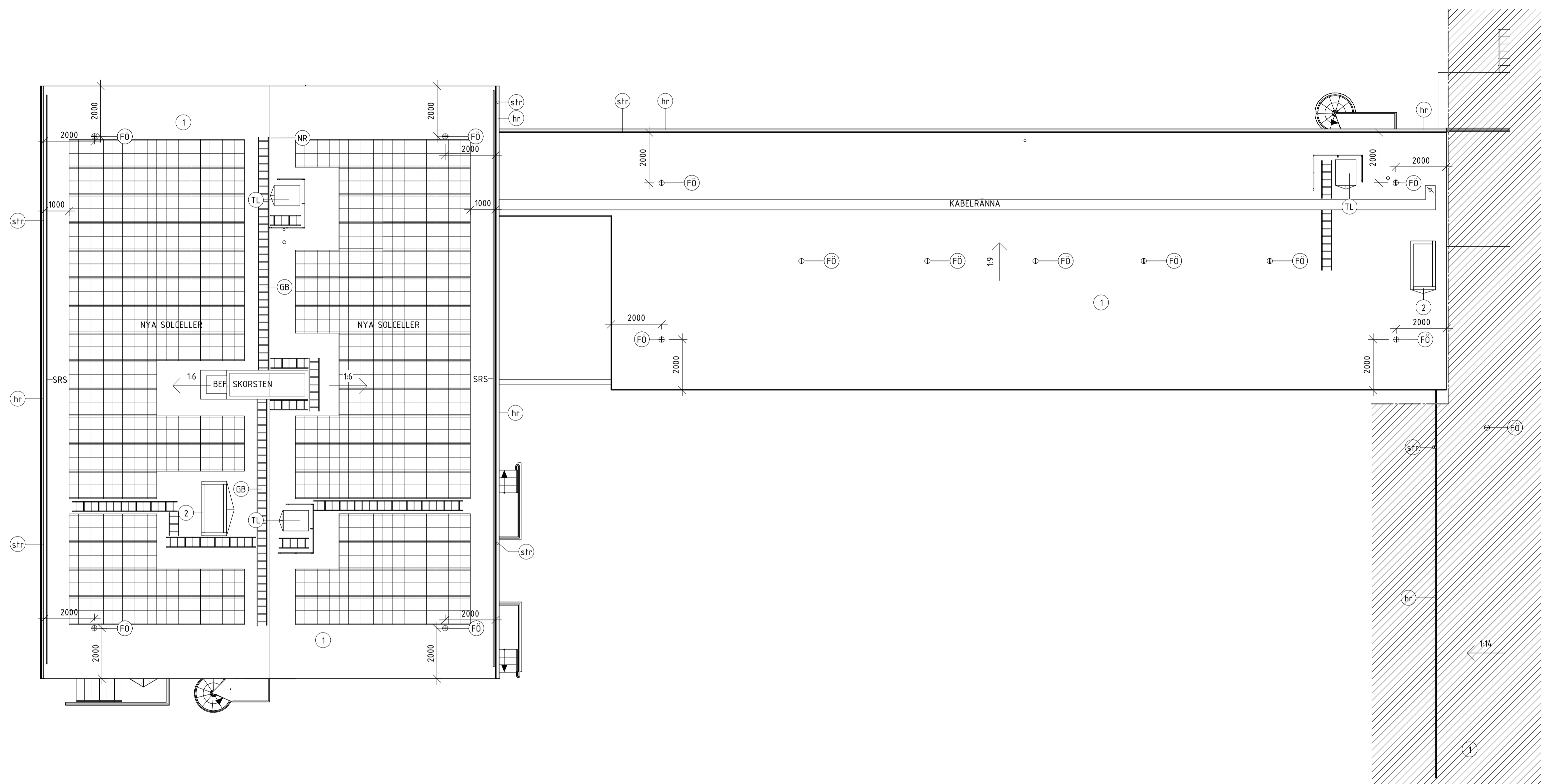
TAKSÄKERHET (TILLTRÄDESANORDNINGAR OCH SKYDDSANORDNINGAR)
SAMTLIGA GÄLLANDE KRAV OCH REGLER FÖR TAKSÄKERHET SKA UPPFYLLAS. FÖR TILLTRÄDES- OCH SKYDDSANORDNINGAR GÄLLER BBR OCH AFS DÄRVID SKA HÄNSYN TAS TILL TAKSÄKERHETSKOMMITÉNS SKRIFT "BRANSCHSTANDARD-TAKARBETE", SENASTE UTGÅVAN.

FABRIKAT CW LUNDBERG, LINDAB ELLER LIKVÄRDIGT. INFÄSTES ENLIGT LEVERANTÖRENS ANVISNINGAR. ERFORDERLIGT FÖRSTÄRKNING I BYGGSTOMME ENLIGT LEVERANTÖRENS ANVISNINGAR.
SAMTLIGA ENHETER SKALL LEVERERAS KOMPLETTA. SAMTLIGA ENHETER SKA VARA FABRIKSLACKERADE I KULÖR ENL. FASADRITNING.

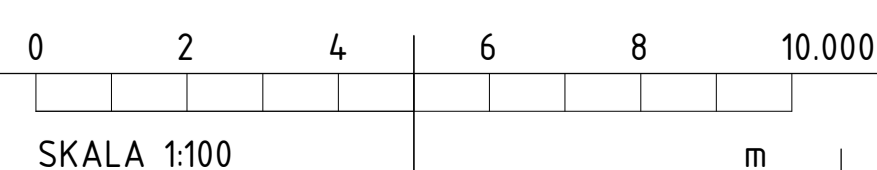
FÖRKLARINGAR:

NY TAKAVVÄTTNING ERSÄTTER BEFINTLIG. TAKAVVÄTTNING KULÖR ENLIGT FASADRITNING. NY TAKSÄKERHET, VFZ-STÅL.

- 1 NY PAPPTÄCKNING LIKA BEFINTLIGT
- 2 NYA VENTHUVAR, PLÅT, KULÖR SE FASAD
- hr NY HÄNGRÄNNA, RAL 9005 (SVART)
- str NYTT STUPPRÖR, RAL 9005 (SVART)
- NR NYTT NOCKRÄCKE
- FÖ NY FÄSTÖGLA c/c 5000mm
- TL NY TAKLUCKA
- GB NY GÅNGBRYGGA
- SRS NYTT SNÖRASSKYDD
 - o LUFTARE ENL. VS
 - sv SVANHALS ENL. EL



ORIENTERINGSFIGUR



| BET | ÄNDRINGEN AVSER | DATUM | SIGN |
|-----|-----------------|-------|------|
|-----|-----------------|-------|------|

FÖRFRÅGNINGSUNDERLAG



BULLTOFTASKOLAN
OM- OCH TILLBYGGNAD AV SKOLA 9093

här!

| | |
|-------------------------|------------------------------|
| FÖRETAG Här Malmö AB | TEL 040-599400 |
| UPPDRAGSNUMMER 21080 | RITAD AV ABF/DS |
| DATUM 2023-01-26 | HÄNDLAGGARE D.Svensson |
| | ANSVARIG P. van Riemsdijk |

STUBBAMÖLLAN 1, VATTENVERKSV. 43
TAKPLAN
HUS AB

| OBJEKTSNUMMER | BYGGNAD | PLAN | DEL | UNDERGRUPP | DEPLIN |
|---------------|---------------|------|-----|------------|--------|
| 6960 | A, B | 03 | 41 | A | |
| SKALA | NUMMER | BET | | | |
| 1:100 | A-41-1-AB0300 | | | | |

ALLMÄNNA ANVISNINGAR:

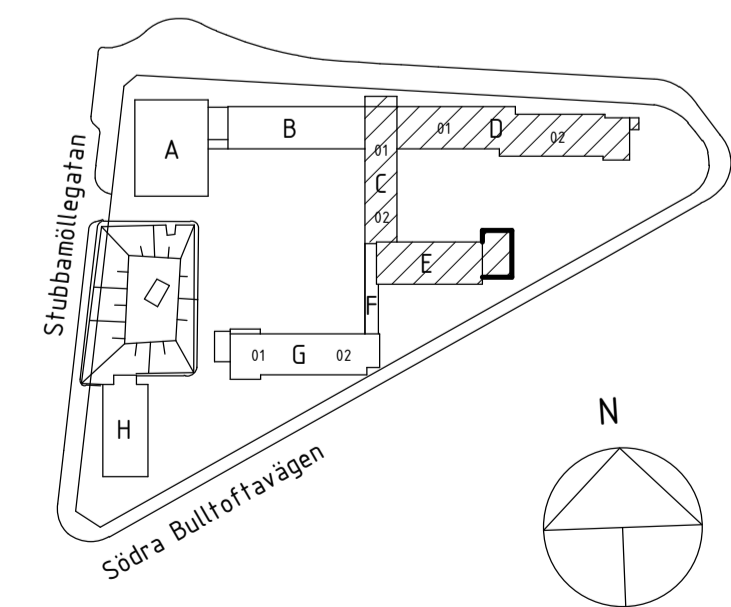
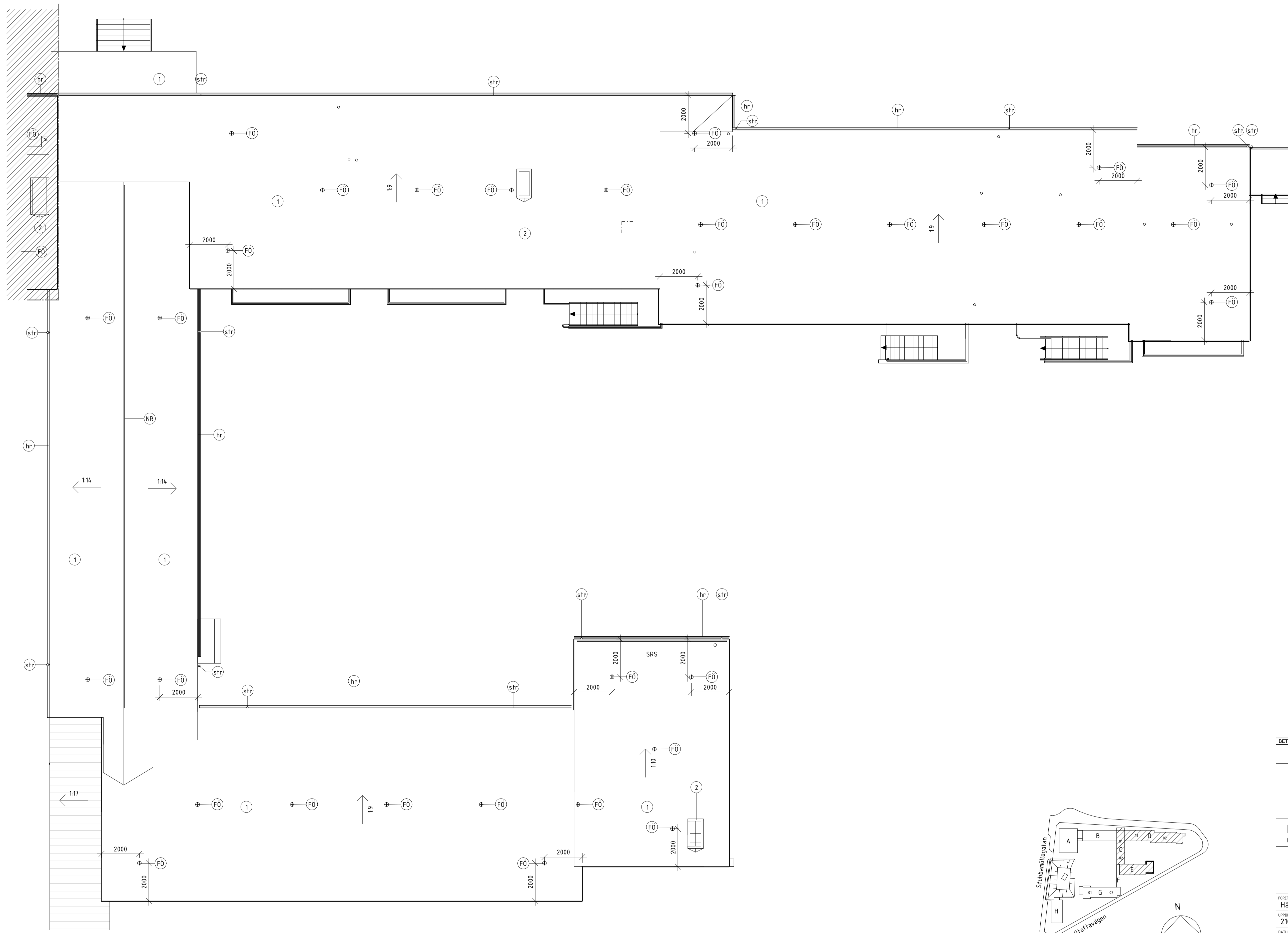
SE RITNING A-41-1-AB0300

FÖRKLARINGAR:

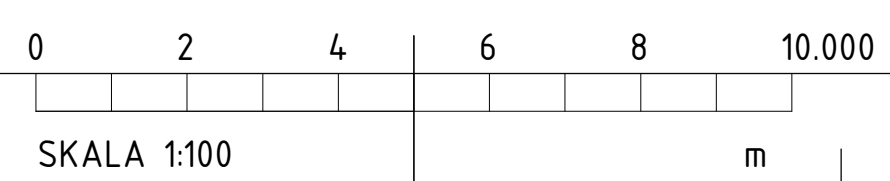
SE RITNING A-41-1-AB0300

HÄNVISNINGAR:

SE RITNING A-41-1-AB0300



ORIENTERINGSGIFUR



BETÄNDELSEN AVSEER ANDRINGEN AVSEER DATUM SIGN

FÖRFRÅGNINGSUNDERLAG



BULLTOFTASKOLAN
OM- OCH TILLBYGGNAD AV SKOLA 9093

här!

| | |
|-------------------------|------------------------------|
| FÖRETAG Här Malmö AB | TEL. 040-599400 |
| UPPDRAGSNUMMER 21080 | RITAD AV ABF/DS |
| DATUM 2023-01-26 | HÄNDLAGGARE D.Svensson |
| | ANSVARIG P. van Riemsdijk |

STUBBAMÖLLAN 1, VATTENVERKSV. 43
TAKPLAN
HUS CDE

| | | | | |
|-----------------------|--------------------------|------------|-----------|-----------------|
| OBJEKTSNUMMER 6960 | BYGGNAD C, D, E | PLAN 03 | DEL 41 | UNDERGRUPP A |
| SKALA 1:100 | NUMMER A-41-1-CDE0300 | BET | | |

2023-01-30 14:58:14

ALLMÄNNA ANVISNINGAR:

RITNINGEN ÄR EN ORIENTERANDE ÖVERSIKTSRITNING
MÅTT ANGES I MILLIMETER (mm)

BEFINTLIG BYGGNAD EJ UPPMÄTT. RITNINGAR
BASSERADE PÅ ÄLDRA UNDERLAG.

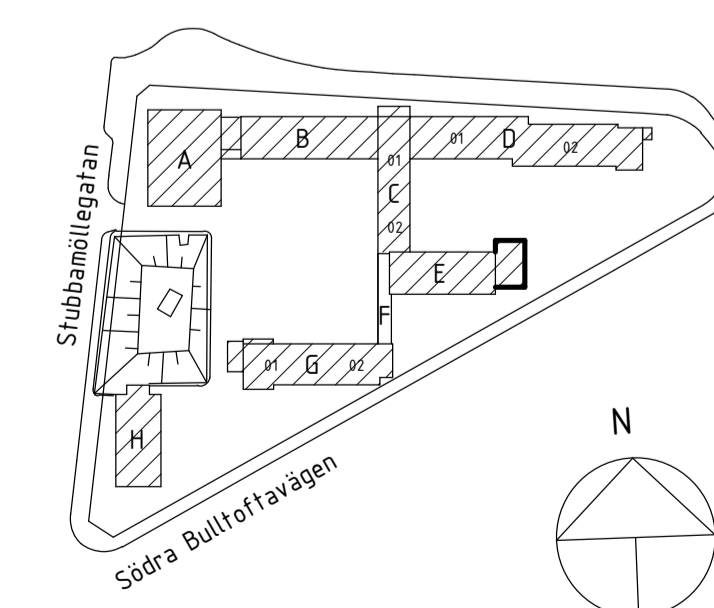
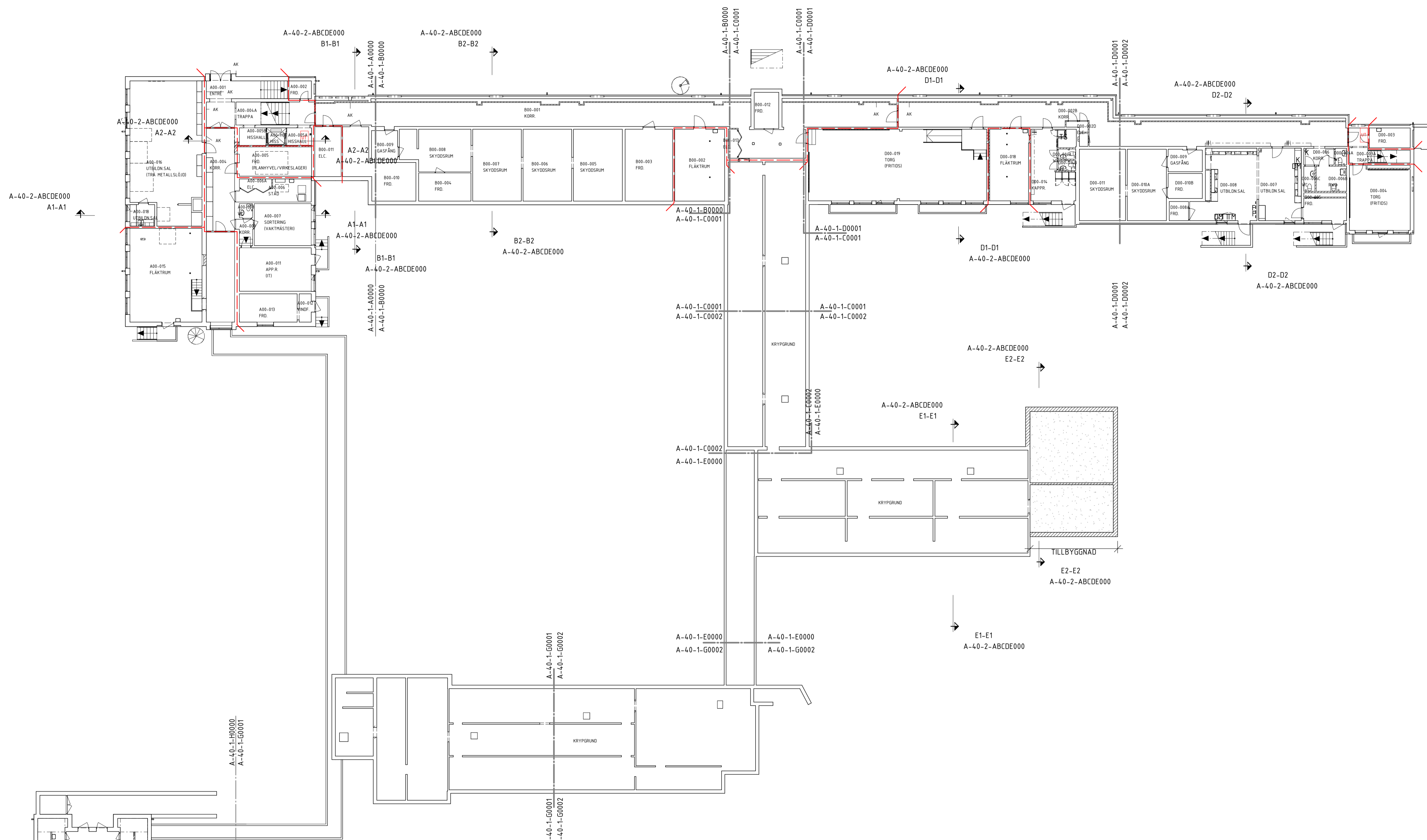
FÖRKLARINGAR:

--- BRANDCELLSGRÄNS EI 30

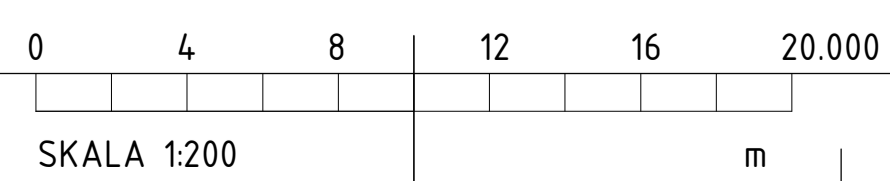
HÄNVISNINGAR:

ALLMÄNNA ANVISNINGAR SAMT FÖRKLARINGAR SE
RITNING:
A-40-1-A0000

MÅTTPLANER SE RITNINGAR:
A-A-40-1-A0000 TILL
A-A-40-1-H0200



ORIENTERINGSFIGUR



| BET | ÄNDRINGEN AVSER | DATUM | SIGN |
|--|-----------------------|------------------------------|--------------------------|
| FÖRFRÅGNINGSUNDERLAG | | | |
|  Malmö stad Stadsfastigheter | | PROJEKT NR. 9093 | |
| BULLTOFTASKOLAN OM- OCH TILLBYGGNAD AV SKOLA | | | |
| här! | | | |
| FÖRETAG Här Malmö AB | RITAD AV DS | TEL 040-599400 | HÄNDLAGARE D.Svensson |
| UPPDRAGSNUMMER 21080 | REV. DATUM | ANSVARIG P. van Riemsdijk | DATUM 2023-01-26 |
| STUBBAMÖLLAN 1, VATTENVERKSV. 43 | | | |
| ÖVERSIKT PLAN 00 | | | |
| OBJEKTSNUMMER 6960 | BYGGNAD 00 | PLAN 00 | UNDERGRUPP 40 |
| SKALA 1:200 | NUMMER A-40-1-0000 | BET | A |

ALLMÄNNA ANVISNINGAR:

RITNINGEN ÄR EN ORIENTERANDE ÖVERSIKTSRITNING
MÅTT ANGES I MILLIMETER (mm)

BEFINTLIG BYGGNAD EJ UPPMÄTT. RITNINGAR BASSERADE PÅ ÄLDRA UNDERLAG.

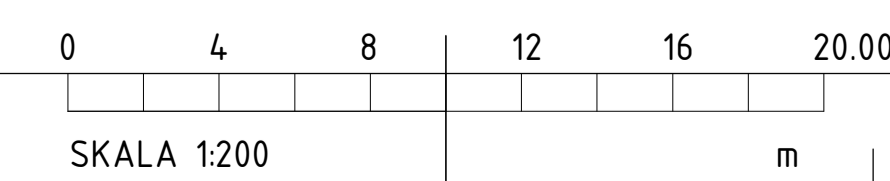
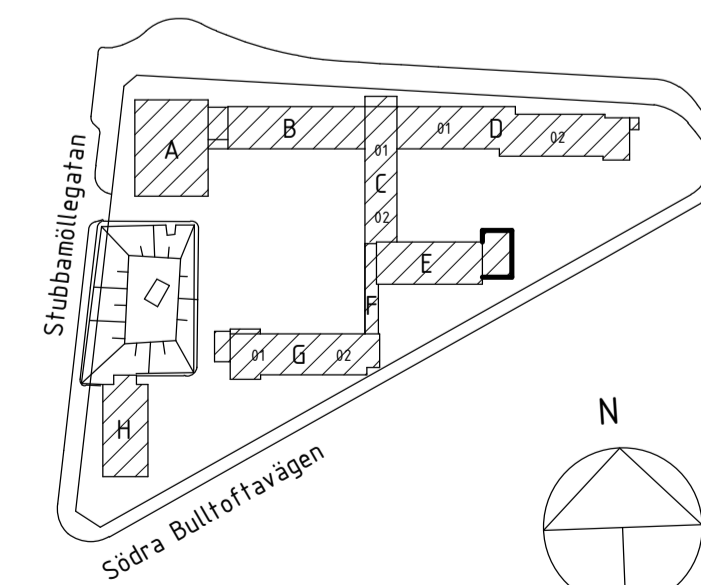
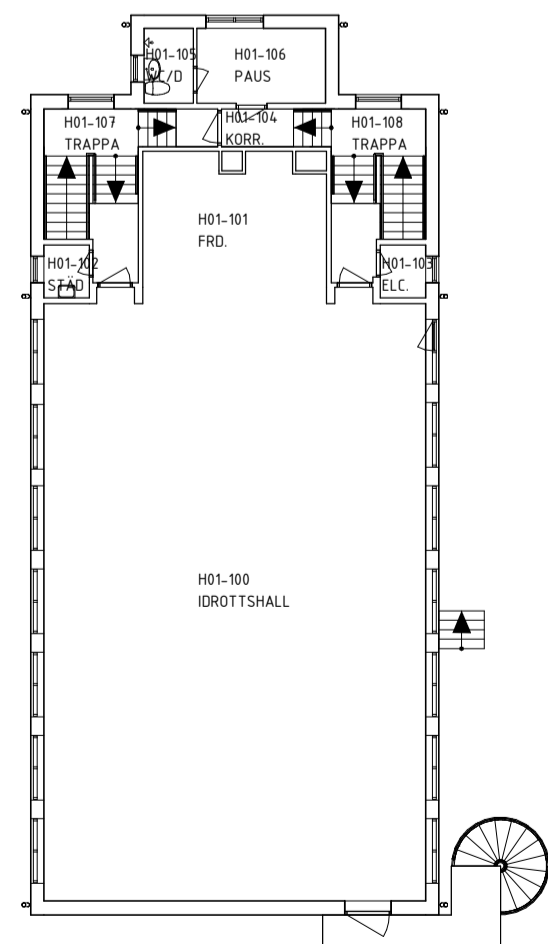
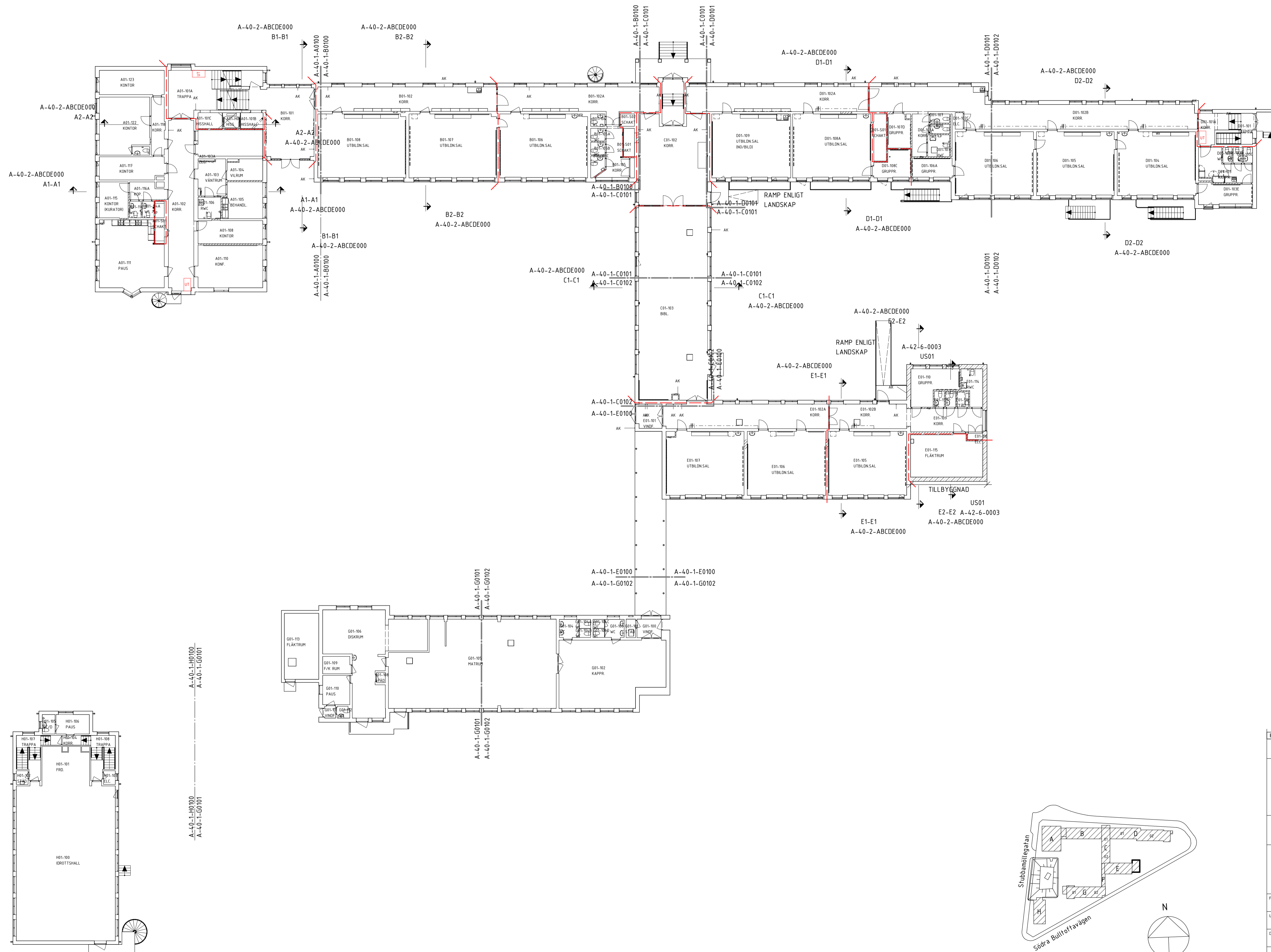
FÖRKLARINGAR:

--- BRANDCELLSGRÄNS EI 30

HÄNVISNINGAR:

ALLMÄNNA ANVISNINGAR SAMT FÖRKLARINGAR SE RITNING:
A-40-1-A0000

MÅTTPLANER SE RITNINGAR:
A-A-40-1-A0000 TILL
A-A-40-1-H0200



| | | | |
|--|-----------------|-------------|------------------|
| BET | ÄNDRINGEN AVSER | DATUM | SIGN |
| FÖRFRÅGNINGSUNDERLAG | | | |
|  Malmö stad Stadsfastigheter | | PROJEKT NR. | |
| BULLTOFTASKOLAN | | 9093 | |
| OM- OCH TILLBYGGNAD AV SKOLA | | | |
| här! | | | |
| FÖRETAG | Här Malmö AB | TEL | 040-599400 |
| UPPDRAGSNUMMER | 21080 | RITAD AV | D.Svensson |
| DATUM | 2023-01-26 | REVISOR | P. van Riemsdijk |
| STUBBAMÖLLAN 1, VATTENVERKSV. 43 | | | |
| ÖVERSIKT PLAN 01 | | | |
| OBJEKTSNUMMER | BYGGNAD | PLAN | DEL |
| 6960 | 01 | 40 | A |
| SKALA | 1:200 | NUMMER | A-40-1-0100 |

2023-01-30 14:58:19

ALLMÄNNA ANVISNINGAR:

RITNINGEN ÄR EN ORIENTERANDE
ÖVERSIKTSRITNING
MÅTT ANGES I MILLIMETER (mm)

BEFINTLIG BYGGNAD EJ UPPMÄTT. RITNINGAR
BASSERADE PÅ ÄLDRA UNDERLAG.

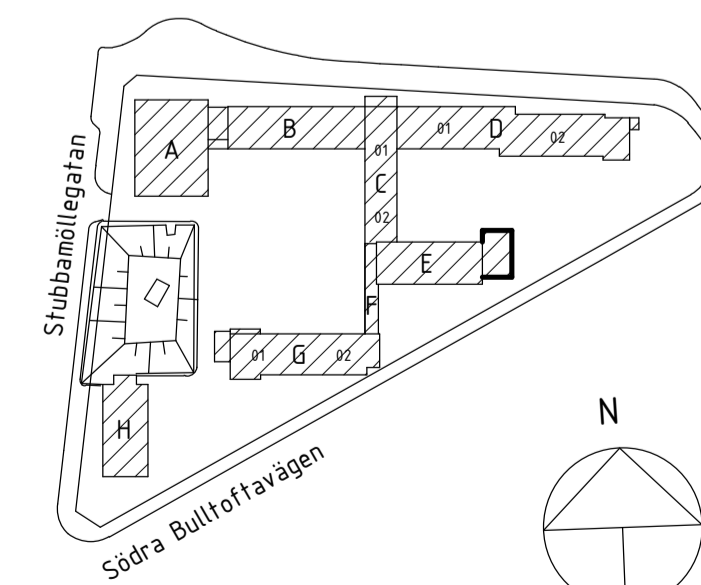
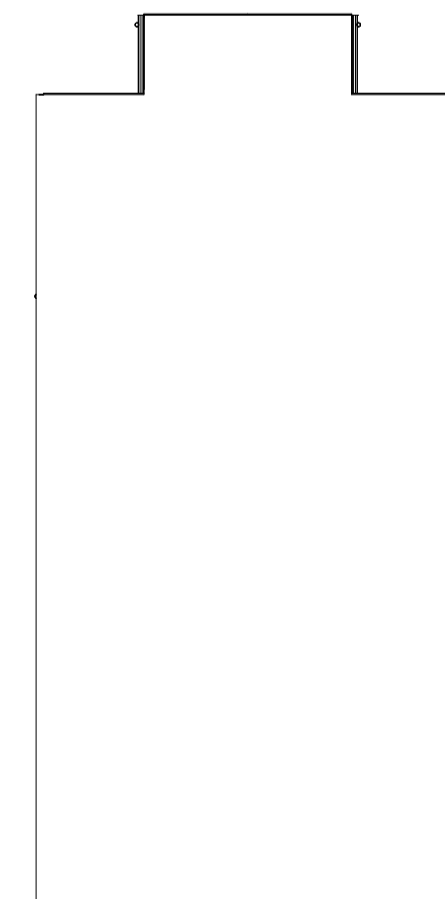
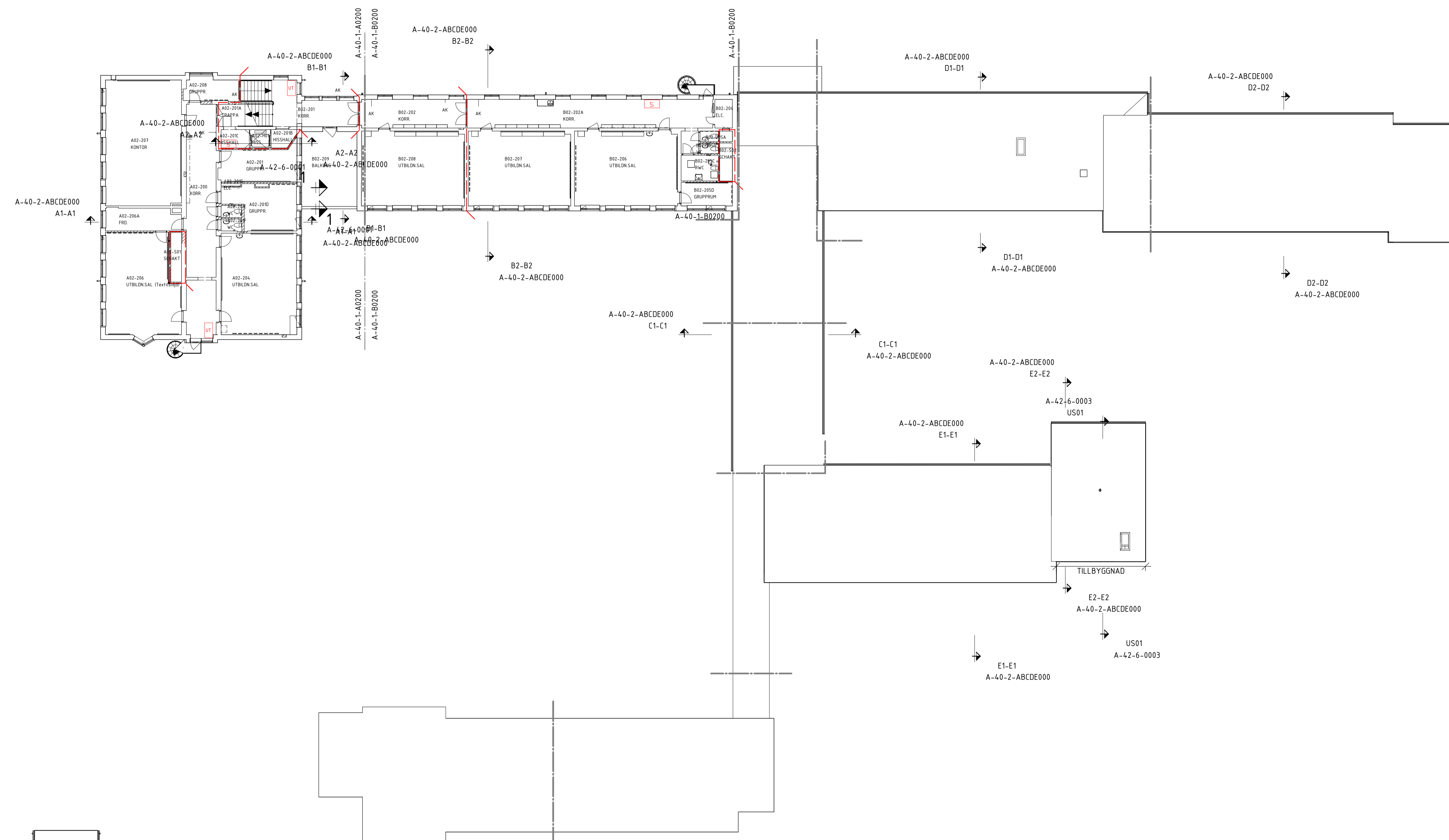
FÖRKLARINGAR:

--- BRANDCELLSGRÄNS EI 30

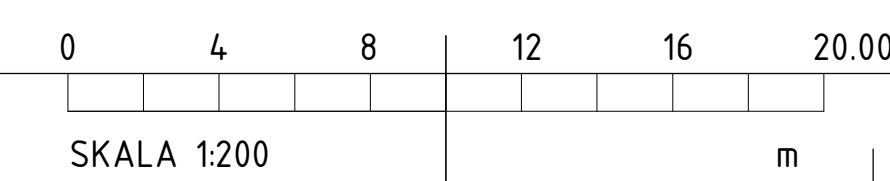
HÄNVISNINGAR:

ALLMÄNNA ANVISNINGAR SAMT FÖRKLARINGAR SE
RITNING:
A-40-1-A0000

MÅTTPLANER SE RITNINGAR:
A-A-40-1-A0000 TILL
A-A-40-1-H0200



ORIENTERINGSFIGUR



| BET | ÄNDRINGEN AVSER | DATUM | SIGN |
|---|-----------------------|------------------------------|---------------------|
| FÖRFRÅGNINGSUNDERLAG | | | |
|  Malmö stad | | Stadsfastigheter | |
| BULLTOFTASKOLAN OM- OCH TILLBYGGNAD AV SKOLA | | | PROJEKT NR. 9093 |
| här! | | | |
| FÖRETAG Här Malmö AB | TEL. 040-599400 | | |
| UPPDRAGSNUMMER 21080 | RITAD AV DS | HANDLAGGARE D.Svensson | |
| DATUM 2023-01-26 | REV. DATUM | ANSVARIG P. van Riemsdijk | |
| STUBBAMÖLLAN 1, VATTENVERKSV. 43 | | | |
| ÖVERSIKT PLAN 02 | | | |
| OBJEKTSNUMMER 6960 | BYGGNAD 02 | PLAN 40 | DEL A |
| SKALA 1:200 | NUMMER A-40-1-0200 | BET | |

2023-01-30 14:58:20