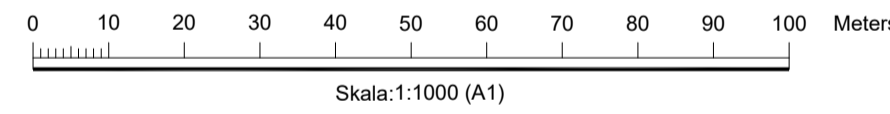
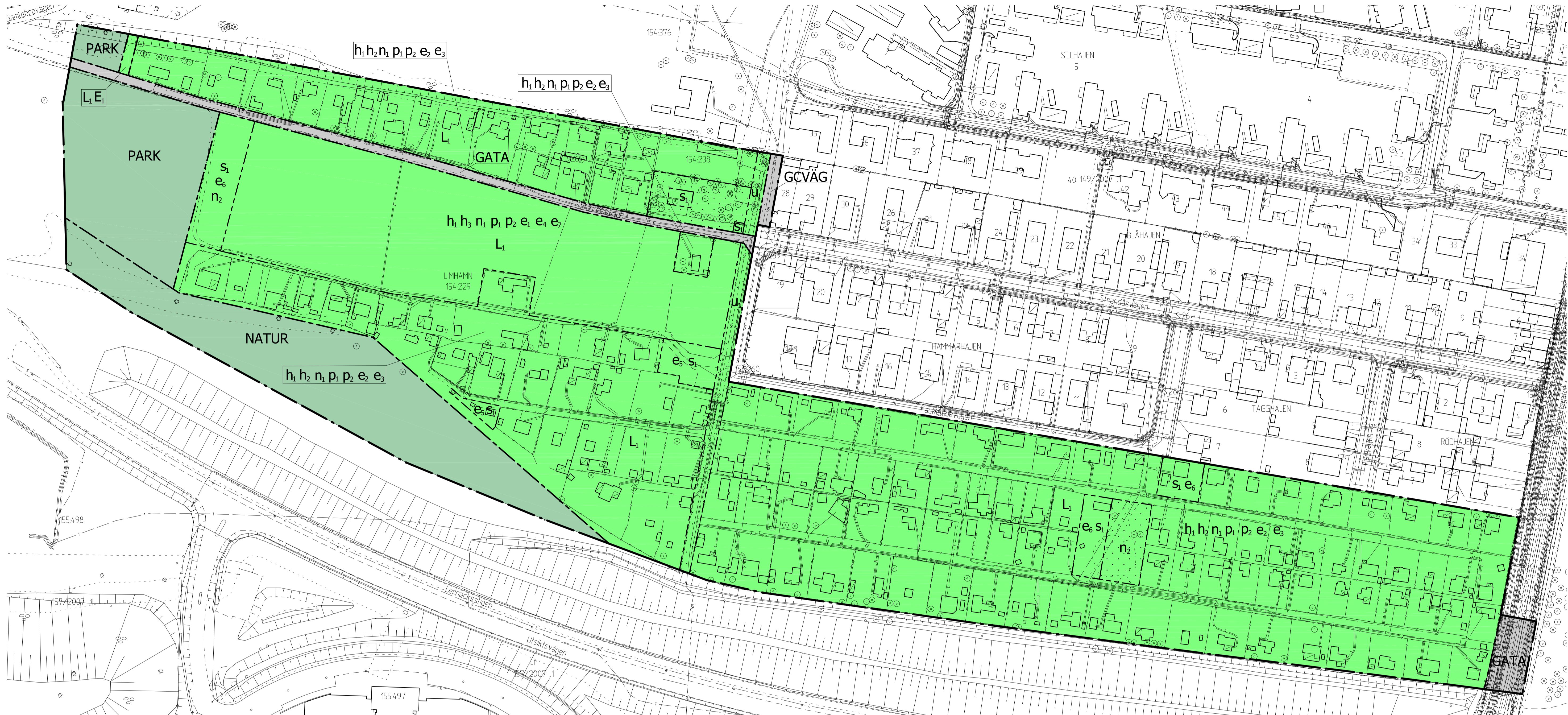
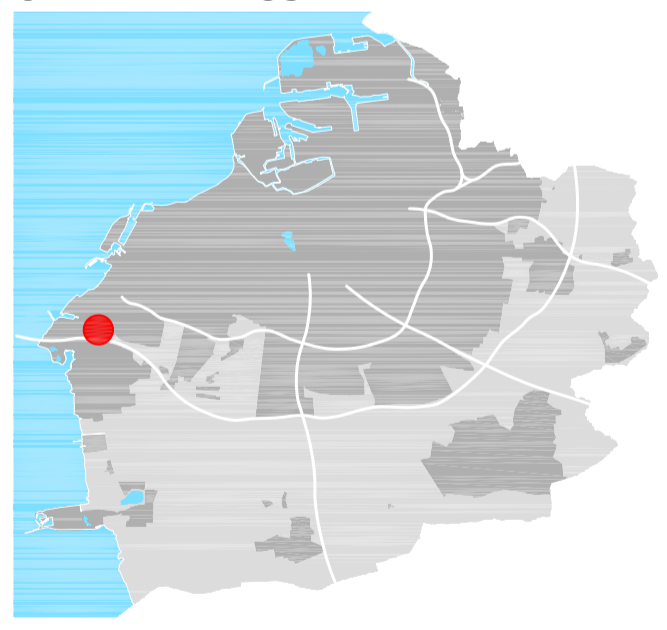


PLANKARTA



ORIENTERINGSKARTA



PLANBESTÄMMELSER

Följande gäller inom områden med nedanstående beteckningar. Endast angiven användning och utformning är tillåten. Där beteckning saknas gäller bestämmelsen inom hela planområdet.

GRÄNSBETECKNINGAR

- Planområdesgräns
- Användningsgräns
- Egenskapsgräns

ANVÄNDNING AV MARK OCH VATTEN

- Allmän plats*
- GATA Gata.
  - GCVÄG Gång- och cykelväg.
  - NATUR Natur.
  - PARK Park.
- Kvartersmark*
- E Pumpstation.
  - L Koloniområde.

EGENSKAPSBESTÄMMELSER FÖR KVARTERSMARK

*Begränsning av markens utnyttjande*

- Marken får inte förses med byggnad

*Byggnaders användning*

- s Endast servicebyggnader med koppling till koloniområdet är tillåtna

*Höjd på byggnadsverk*

- Högsta byggnadshöjd är 2,6 m på kolonistuga och 2,5 m på komplementbyggnad
- Högsta totalhöjd är 4,3 m på kolonistuga och 3,0 m på komplementbyggnad
- Högsta totalhöjd är 3,5 m på kolonistuga och 3,0 m på komplementbyggnad

*Markens anordnande och vegetation*

- Avgränsning mellan kolonilotter samt mot gemensamma gångar ska finnas i form av staket eller häck. Staketet ska vara genomskiktigt och högst 1,2 m högt.
- Parkering ska finnas

*Markreservat för allmännyttiga ändamål*

- Markreservat för allmännyttiga underjordiska ledningar.

*Placering*

- Avstånd mellan byggnad och lottgräns samt mellan olika byggnader ska vara minst 0,8 m
- Kolonistuga ska placeras i bakre delen av kolonilotten så att en öppen yta finns mellan stuga och gång

*Utnyttjandegrad*

- Största byggnadsarea är 20 m<sup>2</sup> per kolonistuga och kolonilott
- Största byggnadsarea är 40 m<sup>2</sup> per kolonistuga och kolonilott
- Utöver kolonistuga får följande uppföras:  
- Förråd högst 15 kvm  
- Uterum högst 12 kvm  
- Skärmtak högst 15 kvm  
- Växthus högst 6,5 kvm

*e4*

- Utöver kolonistuga får följande uppföras:  
- Förråd högst 3 kvm  
- Uterum/skärmtak högst 7,5 kvm  
- Växthus högst 6,5 kvm

*e5*

Största byggnadsarea är 30 m<sup>2</sup>

*e6*

Största byggnadsarea är 100 m<sup>2</sup>

*e7*

Utöver kolonistugor får gemensamma servicebyggnader med koppling till koloniområdet uppföras på totalt högst 150 kvm.

*Ändrad lovpplikt*

Bygglov krävs inte för byggnadsåtgärder på kolonilott som följer planbestämmelserna. Teknisk anmälan måste dock göras. Bestämmelsen gäller under obegränsad tid.

EGENSKAPSBESTÄMMELSER FÖR ALL KVARTERSMARK

*Utformning*

Plank får uppföras inom 3,6 m från kolonistuga med en höjd av högst 1,8 m, och inte placeras närmre än 4,5 m mot gång och 0,8 m mot grannlott

Byggnader (förutom växthus) ska uppföras i fasader i liggande eller stående träpanel. Fristående växthus ska utformas i glas eller annat liknande genomskiktligt material

Tak på kolonistuga ska utföras i svart papp, svart plåt eller vara vegetationsklätt. Tak på övriga byggnader ska utföras i svart papp, svart plåt, plast eller vara vegetationsklätt

Uterum ska vara isolerade och huvuddelen (minst 2/3) av de fria sidorna ska vara genomskiktiga

*Utförande*

- Eldstad får inte uppföras
- Källare får inte finnas
- Byggnader ska uppföras på plintar. Detta gäller dock inte gemensamma servicebyggnader

GRUNDKARTEBETECKNINGAR

Grundkarta upprättad 2022-05-05  
Koordinatsystem SWEREF 99 13 30  
Höjdsystem RH2000

- Fastighetsgräns/gränspunkt
- Järnvägsspår
- Elledning (i mark)
- Fjärrvärmeledning (i mark)
- Gasledning (i mark)
- Teleledning (i mark)
- Vatten- och avloppsledning
- Byggnad
- Byggnad, takkontur
- Skärmtak
- Häck
- Mur
- Staket eller plank
- Stödmur
- Gång- och cykelbana
- Kantsten
- Väggkant
- Slänt
- Träd
- Trädsamling
- Buskage/markbegränsning
- LIMHAMN
- 154:229
- Ir
- Srv
- GA
- Registerbeteckningar
- Ledningsrättsområde
- Servitutsområde
- Gemensamhetsanläggning

SAMRÅDSHANDLING

Detaljplan för fastigheten  
**Limhamn 154:229 m.fl.**

i Sibbarp i Malmö  
Upprättad av Stadsbyggnadskontoret, Malmö stad 2022-10-24

Thomas Ihre  
Enhetschef

Sara Löf  
Planhandläggare



Datum för antagande

Betygar

Datum för laga kraft

**Dp 5804**