

FÖRKLÄRINGAR

- MARK/UTVÄNDIGA Å FÖRDER ENLIGT MARKHÄNDLINGAR
- 16.00 PULSHÖJD (E/KEMPEL) ÖK FÖG
- E 30 BRANDKLASSIGAS ELÅG
- GENOMKYST VÄGG, UTRYMMINGSKÖLT
- IKKE BRÄNNE RELEVÄGG
- GLASNÄRE BETONGVÄGG
- GENOMFÖR LÅGASTÄTT
- INLEDNING LUFTER ENL. FASADER
- FÄTT DÖRR
- GLASAD DÖRR
- SÄRBYGGVÄGG MED DÖRR Kc-B35
- STUPROR

BETECKNINGAR:

- BYGGNADSGRÄNS
- ABBEHOVSRÄTT FÖR DÖRRÖPPNÄRE
- FREE SVINGE
- DÖRRSTÄNGARE

VISTELSEYTA:

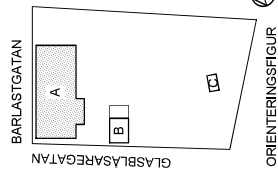
PLAN 1	788 m ²
PLAN 2	37 m ²
PLAN 3	38 m ²
TOTALT	863 m ²
/ 705 smm (BARN, min 15 m ² /BARN)	

BRUTTOAREA, BTA:

PLAN 1	550,8 m ² (verksamhet)
PLAN 2	55,5 m ² (verksamhet)
PLAN 3	55,5 m ² (verksamhet)
PLAN 4	235,2 m ² (BARHÄLLARE/RESEK)
BTA HUS A, TOTALT	1896,0 m ²
BTA HUS B, 65,5 kvm (inlopp och fört-B)	
BTA HUS C, 212 kvm (helhets-B)	

BYGGNADSAREA, BYA:

Hus A+B+C	550,8+55,5+212 = 818,3 m ²
Skapmark vid Hus B	34,2 m ²
BTA totalt	852,5 m ²
BTA totalt	818,3 + 34,2 = 852,5 m ²



ORIENTERINGSFIGUR

PRELIMINÄR 2022-04-14

BET	AVT	ANSÖKNINGSNUMMER	DATUM	LOPP
-----	-----	------------------	-------	------

FÖRFRÅGNINGSUNDERLAG



GLASBLÅSARENS FÖRSKOLA
NYBYGGNAD AV FÖRSKOLA

724-3



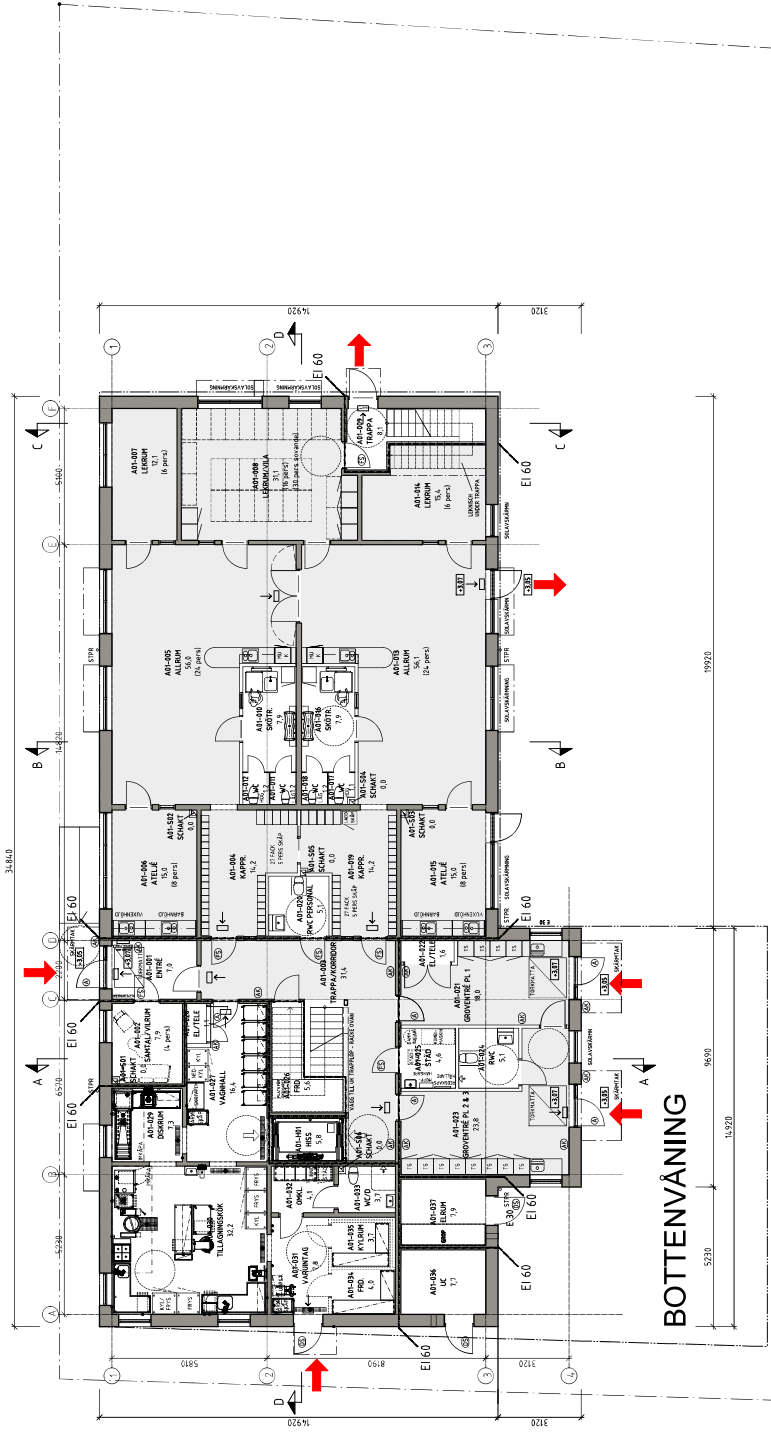
ARKITEKT GRUPPEN MALMÖ AB
10-0-10 35 35

PROJEKTANT
2019466-1
JULANDER

BYGGMÄSTARE
JULANDER

GLASUGNEN 1, DEL AV, MALMÖ STAD
PLAN 1

PROJEKT	PLAN	ETC.	INSTRUMENT	PROJEKT
1751	A	01	40	A
1751	A-40.1-A100			1751



BOTTENVÅNING

SKALA 1:100 (A1) 0 5 10

FÖRKLÄRINGAR

MARK/UTVÄNDIGA ÅTGÄRDER ENLIGT
MARKHANDLINGAR

-18,00 PULSHÖJD (E/KEMPEL) ÖK FÖ

BRANDCELLSÖGANS E/LÅG

GENOMKYST VÄGG, UTRYMMINGSKÖLT

ÖKE BÄRANDE BEGÄVLÄGG

GLASBEDE BETONGSÄGG

KONSTRUKTIONSPÄST

INLEDNING I LUFTER OCH FASADER

TÅT DÖRR

GLASAD DÖRR

SÄRBYGGVÄGG MED DÖRR WC-BÅS

STUPOR

BETECKNINGAR:

(A) VÄGG OCH ÖPPNINGAR

(B) ÅRRELSÖGARTYPT FÖR DÖRRÖPPNARE

(C) FRIE SYNING

(D) DÖRRSTÄNGARE

VISTELSEYTA:

PLAN 1: 788 m²

PLAN 2: 378 m²

PLAN 3: 386 m²

TOTALT: 1552 m²

708 SMÅTT
BARN, 848 m² (BARN)

BRUTTOAREA, BTA:

PLAN 1: 550,0 m² (verksamhet)

PLAN 2: 550,0 m² (verksamhet)

PLAN 3: 550,0 m² (verksamhet)

PLAN 4: 235,0 m² (FÖRÄRMRÄTTIGHET)

BTA HUS A, TOTALT: 1890,0 m²

BTA HUS B, 86,5 kvm (inlopp och förråd)

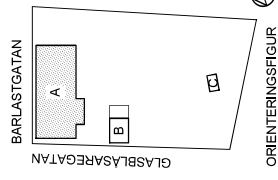
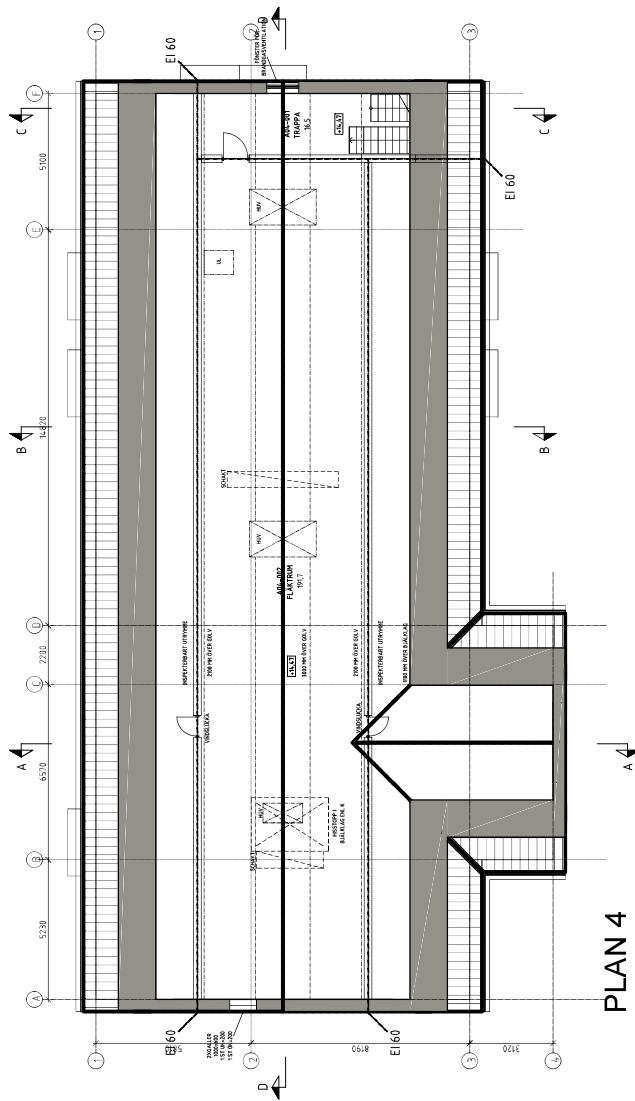
BTA HUS C, 212 kvm (inlopp och förråd)

BYGGNADSAREA, BYA:

Hus A+B+C: 550+550+212 = 1312 m²

Skapade vid Hus B, 86,5 kvm (inlopp): BYA = 34,2 m²

BTA totalt: 1346,2 + 34,2 = 1380,4 m²



PRELIMINÄR 2022-04-14

FÖRFRÅGNINGSUNDERLAG

Hand med
Stadsfastigheter

ARKITEKT
GRUPPEN

GLASBLÅSARENS FÖRSKOLA
NYBYGGNAD AV FÖRSKOLA
7243

BYGGNADSGRUPP	PROJEKTANT	BYGGNADSGRUPP	PROJEKTANT
ARKITEKT GRUPPEN MALMÖ AB	Hand med Stadsfastigheter	ARKITEKT GRUPPEN MALMÖ AB	Hand med Stadsfastigheter
PROJEKTANT	BYGGNADSGRUPP	PROJEKTANT	BYGGNADSGRUPP
2019466-1	JULIANDER JU	2019466-1	JULIANDER JU
BYGGNADSGRUPP	PROJEKTANT	BYGGNADSGRUPP	PROJEKTANT
ARKITEKT GRUPPEN MALMÖ AB	Hand med Stadsfastigheter	ARKITEKT GRUPPEN MALMÖ AB	Hand med Stadsfastigheter

BYGGNADSGRUPP	PROJEKTANT	BYGGNADSGRUPP	PROJEKTANT
ARKITEKT GRUPPEN MALMÖ AB	Hand med Stadsfastigheter	ARKITEKT GRUPPEN MALMÖ AB	Hand med Stadsfastigheter
PROJEKTANT	BYGGNADSGRUPP	PROJEKTANT	BYGGNADSGRUPP
2019466-1	JULIANDER JU	2019466-1	JULIANDER JU
BYGGNADSGRUPP	PROJEKTANT	BYGGNADSGRUPP	PROJEKTANT
ARKITEKT GRUPPEN MALMÖ AB	Hand med Stadsfastigheter	ARKITEKT GRUPPEN MALMÖ AB	Hand med Stadsfastigheter

BYGGNADSGRUPP	PROJEKTANT	BYGGNADSGRUPP	PROJEKTANT
ARKITEKT GRUPPEN MALMÖ AB	Hand med Stadsfastigheter	ARKITEKT GRUPPEN MALMÖ AB	Hand med Stadsfastigheter
PROJEKTANT	BYGGNADSGRUPP	PROJEKTANT	BYGGNADSGRUPP
2019466-1	JULIANDER JU	2019466-1	JULIANDER JU
BYGGNADSGRUPP	PROJEKTANT	BYGGNADSGRUPP	PROJEKTANT
ARKITEKT GRUPPEN MALMÖ AB	Hand med Stadsfastigheter	ARKITEKT GRUPPEN MALMÖ AB	Hand med Stadsfastigheter

BYGGNADSGRUPP	PROJEKTANT	BYGGNADSGRUPP	PROJEKTANT
ARKITEKT GRUPPEN MALMÖ AB	Hand med Stadsfastigheter	ARKITEKT GRUPPEN MALMÖ AB	Hand med Stadsfastigheter
PROJEKTANT	BYGGNADSGRUPP	PROJEKTANT	BYGGNADSGRUPP
2019466-1	JULIANDER JU	2019466-1	JULIANDER JU
BYGGNADSGRUPP	PROJEKTANT	BYGGNADSGRUPP	PROJEKTANT
ARKITEKT GRUPPEN MALMÖ AB	Hand med Stadsfastigheter	ARKITEKT GRUPPEN MALMÖ AB	Hand med Stadsfastigheter

BYGGNADSGRUPP	PROJEKTANT	BYGGNADSGRUPP	PROJEKTANT
ARKITEKT GRUPPEN MALMÖ AB	Hand med Stadsfastigheter	ARKITEKT GRUPPEN MALMÖ AB	Hand med Stadsfastigheter
PROJEKTANT	BYGGNADSGRUPP	PROJEKTANT	BYGGNADSGRUPP
2019466-1	JULIANDER JU	2019466-1	JULIANDER JU
BYGGNADSGRUPP	PROJEKTANT	BYGGNADSGRUPP	PROJEKTANT
ARKITEKT GRUPPEN MALMÖ AB	Hand med Stadsfastigheter	ARKITEKT GRUPPEN MALMÖ AB	Hand med Stadsfastigheter

BYGGNADSGRUPP	PROJEKTANT	BYGGNADSGRUPP	PROJEKTANT
ARKITEKT GRUPPEN MALMÖ AB	Hand med Stadsfastigheter	ARKITEKT GRUPPEN MALMÖ AB	Hand med Stadsfastigheter
PROJEKTANT	BYGGNADSGRUPP	PROJEKTANT	BYGGNADSGRUPP
2019466-1	JULIANDER JU	2019466-1	JULIANDER JU
BYGGNADSGRUPP	PROJEKTANT	BYGGNADSGRUPP	PROJEKTANT
ARKITEKT GRUPPEN MALMÖ AB	Hand med Stadsfastigheter	ARKITEKT GRUPPEN MALMÖ AB	Hand med Stadsfastigheter

BYGGNADSGRUPP	PROJEKTANT	BYGGNADSGRUPP	PROJEKTANT
ARKITEKT GRUPPEN MALMÖ AB	Hand med Stadsfastigheter	ARKITEKT GRUPPEN MALMÖ AB	Hand med Stadsfastigheter
PROJEKTANT	BYGGNADSGRUPP	PROJEKTANT	BYGGNADSGRUPP
2019466-1	JULIANDER JU	2019466-1	JULIANDER JU
BYGGNADSGRUPP	PROJEKTANT	BYGGNADSGRUPP	PROJEKTANT
ARKITEKT GRUPPEN MALMÖ AB	Hand med Stadsfastigheter	ARKITEKT GRUPPEN MALMÖ AB	Hand med Stadsfastigheter

BYGGNADSGRUPP	PROJEKTANT	BYGGNADSGRUPP	PROJEKTANT
ARKITEKT GRUPPEN MALMÖ AB	Hand med Stadsfastigheter	ARKITEKT GRUPPEN MALMÖ AB	Hand med Stadsfastigheter
PROJEKTANT	BYGGNADSGRUPP	PROJEKTANT	BYGGNADSGRUPP
2019466-1	JULIANDER JU	2019466-1	JULIANDER JU
BYGGNADSGRUPP	PROJEKTANT	BYGGNADSGRUPP	PROJEKTANT
ARKITEKT GRUPPEN MALMÖ AB	Hand med Stadsfastigheter	ARKITEKT GRUPPEN MALMÖ AB	Hand med Stadsfastigheter

BYGGNADSGRUPP	PROJEKTANT	BYGGNADSGRUPP	PROJEKTANT
ARKITEKT GRUPPEN MALMÖ AB	Hand med Stadsfastigheter	ARKITEKT GRUPPEN MALMÖ AB	Hand med Stadsfastigheter
PROJEKTANT	BYGGNADSGRUPP	PROJEKTANT	BYGGNADSGRUPP
2019466-1	JULIANDER JU	2019466-1	JULIANDER JU
BYGGNADSGRUPP	PROJEKTANT	BYGGNADSGRUPP	PROJEKTANT
ARKITEKT GRUPPEN MALMÖ AB	Hand med Stadsfastigheter	ARKITEKT GRUPPEN MALMÖ AB	Hand med Stadsfastigheter

SKALA 1:100 (A1) 0 5 10