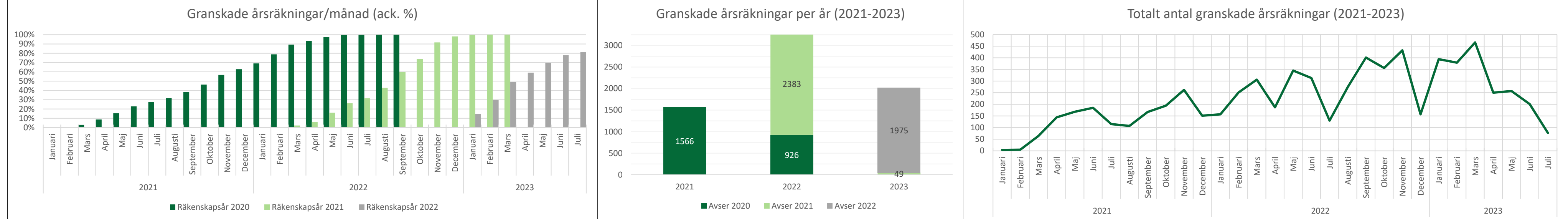


### Granskning av årsräkningar

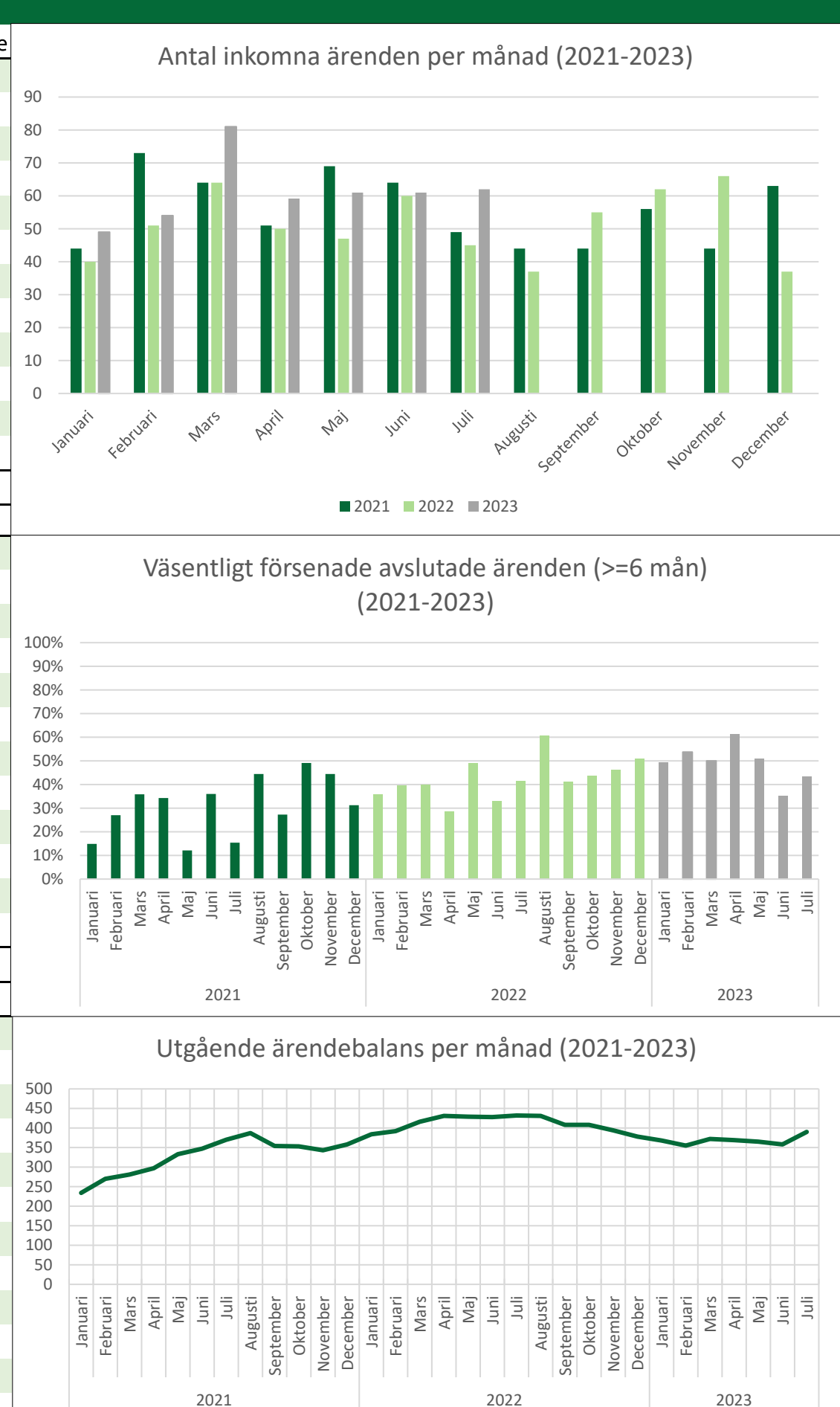
Redovisningsskyldiga 2020: 2493  
 Redovisningsskyldiga 2021: 2428  
 Redovisningsskyldiga 2022: 2436



År	Månad	Granskade (avser 2020)	Måluppfyllelse 2021 (%)	Granskade (avser 2021)	Måluppfyllelse 2022 (%)	Granskade (avser 2022)	Måluppfyllelse 2023 (%)	Granskade totalt
2021	Januari	4	0,2%					4
2021	Februari	5	0,4%					5
2021	Mars	64	2,9%					64
2021	April	144	8,7%					144
2021	Maj	168	15,4%					168
2021	Juni	185	22,9%					185
2021	Juli	115	27,5%					115
2021	Augusti	107	31,8%					107
2021	September	167	38,5%					167
2021	Oktober	194	46,2%					194
2021	November	262	56,8%					262
2021	December	151	62,8%					151
2021	TOTALT	1566 totalt						1566 totalt
2022	Januari	156	69,1%	1	0,0%			157
2022	Februari	244	78,9%	7	0,3%			251
2022	Mars	260	89,3%	46	2,2%			306
2022	April	99	93,3%	88	5,8%			187
2022	Maj	100	97,3%	245	15,9%			345
2022	Juni	62	99,8%	251	26,3%			313
2022	Juli	2	99,8%	128	31,5%			130
2022	Augusti	2	99,9%	272	42,8%			274
2022	September	1	100,0%	400	59,2%			401
2022	Oktober			356	73,9%			356
2022	November			432	91,7%			432
2022	December			157	98,1%			157
2022	TOTALT	926 totalt		2383 totalt				3309 totalt
2023	Januari			41	99,8%	353	14,5%	394
2023	Februari			7	100%	372	29,8%	379
2023	Mars			1	100%	465	48,9%	466
2023	April					250	59,1%	250
2023	Maj					257	69,7%	257
2023	Juni					201	77,9%	201
2023	Juli					77	81,1%	77

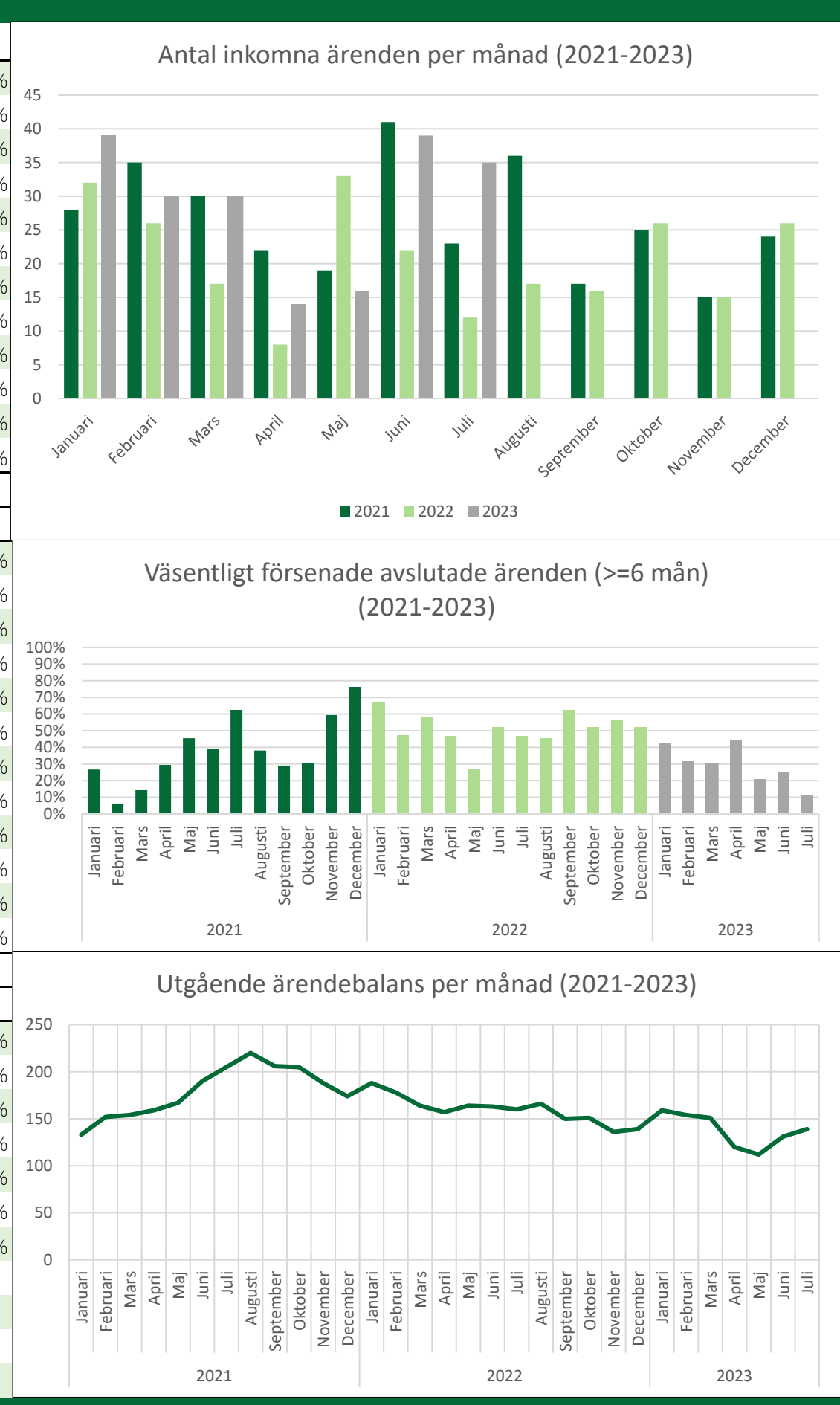
### Ansökan och anmälan om god man eller förvaltare (11:4 och 11:7 FB)

År	Månad	Inkomna ärenden	Avslutade ärenden	Utgående balans	Medelåldertid (avslutade)	Väsentligt försenade
2021	Januari	44	47	234	121	15%
2021	Februari	73	37	270	141	27%
2021	Mars	64	53	281	166	36%
2021	April	51	35	297	158	34%
2021	Maj	69	33	333	106	12%
2021	Juni	64	50	347	160	36%
2021	Juli	49	26	370	123	15%
2021	Augusti	44	27	387	188	44%
2021	September	44	77	354	155	27%
2021	Oktober	56	57	353	203	49%
2021	November	44	54	343	186	44%
2021	December	63	48	358	176	31%
2021	TOTALT (t) / MEDEL (m)	665 (t)	544 (t)	327 (m)	157 (m)	31% (m)
2022	Januari	40	14	384	179	36%
2022	Februari	51	43	392	185	40%
2022	Mars	64	40	416	159	40%
2022	April	50	35	431	165	29%
2022	Maj	47	49	429	205	49%
2022	Juni	60	61	428	190	33%
2022	Juli	45	41	432	221	41%
2022	Augusti	37	38	431	264	61%
2022	September	55	78	408	213	41%
2022	Oktober	62	62	408	214	44%
2022	November	66	80	394	216	46%
2022	December	37	53	378	218	51%
2022	TOTALT (t) / MEDEL (m)	614 (t)	594 (t)	411 (m)	203 (m)	42% (m)
2023	Januari	49	59	368	207	49%
2023	Februari	54	67	355	247	54%
2023	Mars	81	64	372	214	50%
2023	April	59	62	369	307	61%
2023	Maj	61	65	365	263	51%
2023	Juni	61	68	358	207	35%
2023	Juli	62	30	390	211	43%



### Byte av ställföreträdare

År	Månad	Inkomna ärenden	Avslutade ärenden	Utgående balans	Medelåldertid (avslutade)	Väsentligt försenade
2021	Januari	28	15	133	120	27%
2021	Februari	35	16	152	69	6%
2021	Mars	30	28	154	98	14%
2021	April	22	17	159	121	29%
2021	Maj	19	11	167	140	45%
2021	Juni	41	18	190	162	39%
2021	Juli	23	8	205	237	63%
2021	Augusti	36	21	220	158	38%
2021	September	17	31	206	134	29%
2021	Oktober	25	26	205	168	31%
2021	November	15	32	188	230	59%
2021	December	24	38	174	308	76%
2021	TOTALT (t) / MEDEL (m)	315 (t)	261 (t)	179 (m)	162 (m)	38% (m)
2022	Januari	32	18	188	218	67%
2022	Februari	26	36	178	182	47%
2022	Mars	17	31	164	255	58%
2022	April	8	15	157	240	47%
2022	Maj	33	26	164	162	27%
2022	Juni	22	23	163	218	52%
2022	Juli	12	15	160	199	47%
2022	Augusti	17	11	166	232	45%
2022	September	16	32	150	275	63%
2022	Oktober	26	25	151	222	52%
2022	November	15	30	136	261	57%
2022	December	26	23	139	205	52%
2022	TOTALT (t) / MEDEL (m)	250 (t)	285 (t)	160 (m)	222 (m)	51% (m)
2023	Januari	39	19	159	187	42%
2023	Februari	30	35	154	183	31%
2023	Mars	30	33	151	124	30%
2023	April	14	45	120	201	44%
2023	Maj	16	24	112	158	21%
2023	Juni	39	20	131	152	25%
2023	Juli	35	27	139	91	11%



### Rekrytering av ställföreträdare

År	Månad	Nya intresseanmälningar	Antal godkända ställföreträdare	Andel godkända ställföreträdare
2023	Januari	33	12	
2023	Februari	46	9	
2023	Mars	35	13	
2023	April	63	8	
2023	Maj	72	14	
2023	Juni	37	9	
2023	Juli	33	0	
2023	TOTALT	319	65	20%

