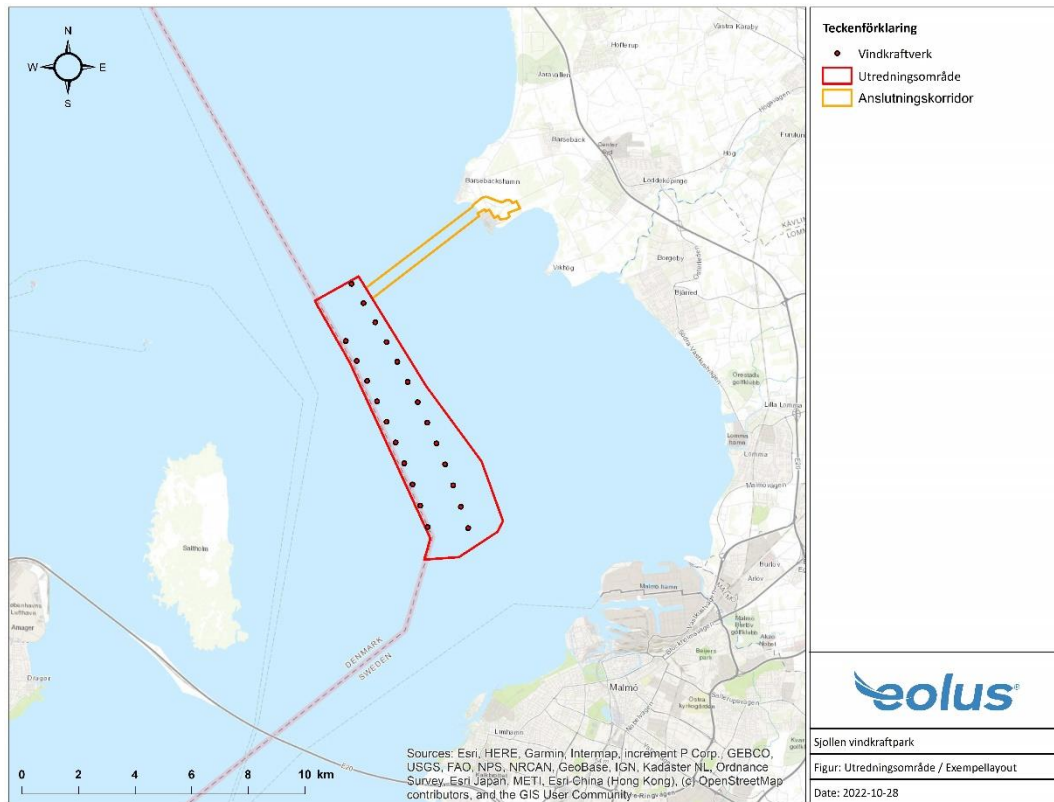


# KOMPLETTERANDE SAMRÅDSUNDERLAG – SJOLLEN VINDKRAFTPARK

Sweco 2022-10-28, Sweco uppdragsnummer 30020416



Figur 1: Översiktskarta med utredningsområde, exempellayout med 23 vindkraftverk och anslutningskorridor till land.

## 1 Inledning och bakgrund

Eolus Vind AB (publ.), bjöd sommaren 2021 in till avgränsningssamråd avseende bolagets planer på att uppföra en vindkraftspark nordväst om grundområdet Sjollen i Öresund med tillhörande nedläggning av kablar och anslutning till elnätet. Projektet har övertagits av Sjollen Offshore AB, ett helägt dotterbolag till Eolus Vind AB (publ.), som avser söka erforderliga tillstånd enligt miljöbalken, kontinentalsockellagen och ellagen.

Sjollen Offshore AB har preciserat och tydligare avgränsat omfattningen av den planerade verksamheten, bland annat avseende maximal totalhöjd, rotordiameter, fundamentstyp och anslutningskorridor. Bolaget önskar med detta kompletterande avgränsningssamråd inhämta eventuella ytterligare synpunkter på verksamheten.

Under det pågående samrådet har synpunkter inkommit från Länsstyrelsen avseende miljökonsekvensbeskrivningens (MKB) omfattning, bland annat med avseende på vilka Natura 2000-områden som bör bedömas. Sjollen Offshore AB kommer inkludera bedömning av dessa ytterligare Natura 2000-områden, samt ytterligare naturreservat, i den kommande MKB:n.

Föreliggande samrådsunderlag kompletterar dokumentet *Samrådsunderlag – avgränsningssamråd vindkraftpark Sjollen* (nedan kallat *det tidigare samrådsunderlaget*) som är daterat 2021-06-15 och som togs fram som underlag för samrådet sommaren 2021. Båda samrådsunderlagen finns på webbplatsen <https://www.eolusvind.com/projekt/havsbaseerad-vind/sjollen/>.

## 2 Administrativa uppgifter

Verksamhetsutövare	Sjollen Offshore AB, org.nr: 559318-2024 c/o Eolus Vind AB, Box 95, 281 21 Hässleholm
Kontaktperson	Daniel Bergvall, projektledare Eolus Vind AB <a href="mailto:daniel.bergvall@eolusvind.com">daniel.bergvall@eolusvind.com</a> / +46 (0)76-854 73 39
Miljökonsult	Sweco AB Martin Ljungström, uppdragsledare Veronika Rensfeldt, MKB-ansvarig Stina Karlsson, ansvarig kompletterande samrådsunderlag

## 3 Avgränsning av planerad verksamhet

En översiktskarta med utredningsområde, anslutningskorridor och exempellayout med 23 vindkraftverk framgår av Figur 1. I Tabell nedan beskrivs avsedd avgränsning av planerad verksamhet jämfört med vad som presenterades i det tidigare samrådsunderlaget.

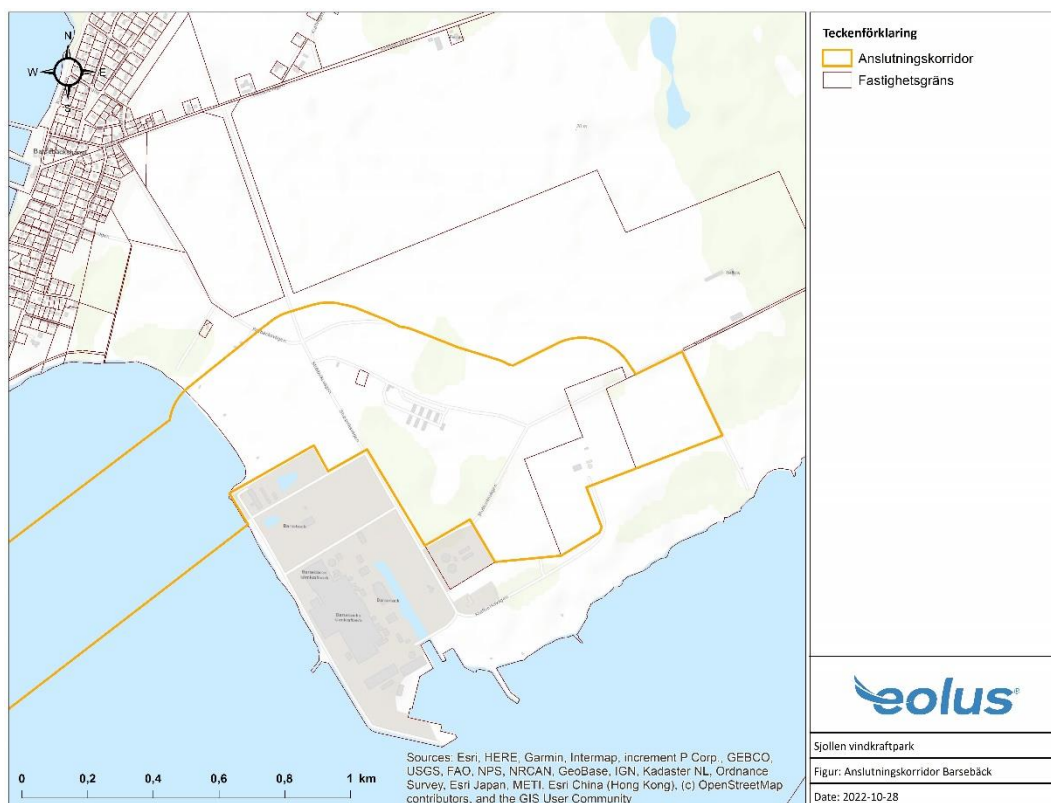
*Tabell 1. Beskrivning av avsedd avgränsning av planerad verksamhet jämfört med vad som presenterades i det tidigare samrådsunderlaget.*

Egenskap	Uppgift i det tidigare samrådsunderlaget	Nu avsedd avgränsning
	Mått/kvantitet	Mått/kvantitet
Vindkraftverkens totala höjd över havsytan (m)	cirka 250	max 270
Antal vindkraftverk (st)	cirka 20	max 23
Rotordiameter (m)	-	max 250
Avstånd mellan enskilda verk (km)	cirka 1,4	cirka 0,8 – 1,6

Egenskap	Uppgift i det tidigare samrådsunderlaget	Nu avsedd avgränsning
	Mått/kvantitet	Mått/kvantitet
Årlig elproduktion (GWh)	1 100 – 1 300	Ingen förändring
Typ av grundläggning	Troligen gravitations- eller monopilefundament	Gravitationsfundament
Total installerad effekt (MW)	240-300	Ingen förändring

Angivna uppgifter om årlig elproduktion (GWh) och total installerad effekt (MW) har beräknats utifrån exempelverk och den faktiska effekten kan med hänsyn till teknikutveckling bli högre. Miljöpåverkan bedöms inte förändras om så skulle bli fallet.

Precisering av anslutningskorridor på land framgår av Figur 2.



Figur 2: Precisering av anslutningskorridor på land.

#### **4 Förutsedd miljöpåverkan**

Planerad verksamhet med nu avsedd avgränsning bedöms i allt väsentligt inte innebära någon skillnad i miljöeffekter eller miljöpåverkan jämfört med beskrivningen i det tidigare samrådsunderlaget.

#### **5 Miljöpåverkan i andra länder och Esbo-samråd**

Samråd kring projektets gränsöverskridande påverkan påbörjades under sommaren 2021 inom ramen för Esbokonventionen och miljöbalken 6 kap. 33 §. Detta kompletterade samrådsunderlag kommer att tillställas Naturvårdsverket för komplettering av Esbosamrådet avseende projektets gränsöverskridande påverkan.

#### **6 Omfattning av MKB**

MKB:n kommer, utöver det som framgår av det tidigare samrådsunderlaget, att beakta detta kompletterande samrådsunderlag och det som framkommer i denna komplettering av samrådet.

#### **7 Samrådsrets**

Kompletteringen av samrådet kommer att ske med den samrådsrets som presenteras i kapitel 8 i det tidigare samrådsunderlaget. Därtill kommer samråd ske med särskilt berörda som kan komma att påverkas av främst verksamhetens kabelanslutning in mot och på land.