



## Romeleåsen & Sjölandskapet

Romeleås- och Sjölandskapskommittén  
Presidiet

1 (3)

2021-10-06

Till  
**RÅSK:s medlemmar**, kommunstyrelserna  
i Lund, Malmö, Sjöbo, Skurup,  
Trelleborg

Kopia till ledamöter, ersättare och  
kontaktpersoner i kommittén

## Information om Riktlinjer för verksamheten – Verksamhetsbidrag 2022

### Bakgrund

#### Miljöbalken och kommitténs stadgar

Enligt 4 kapitlet, § 2 i miljöbalken är Romeleåsen och Sjölandskapet i sin helhet av riksintresse med hänsyn till de natur- och kulturmiljövärden som finns i områdena.

Regeringen beslutade 2012 om friluftsmål - <http://www.naturvardsverket.se/Friluftsmalen/>  
”Friluftslivet ger oss hälsa, naturförståelse och regional utveckling”. Det är utgångspunkten för de tio mål för friluftslivspolitiken som regeringen beslutade om i december 2012.  
Det första målet är: ”Tillgänglig natur för alla.”

Utgångspunkten för förslaget till riktlinjer för verksamheten är mål beslutade av riksdag och regering samt kommitténs stadgar, se länk:  
<https://www.romeleasen.se/upload/documents/Stadgar.pdf>

En viktig del i kommitténs ändamål är att arbeta för att området långsiktigt kan tillmötesgå medborgarnas behov av rekreation, friluftsliv och naturupplevelser och därmed också medverka till att förbättra folkhälsan.

#### Strategi för området

Kommittén fastställde i maj 2018 en strategi för utveckling av Romeleås- och Sjölandskapet - Vision 2030, som bl. a medlemmarna yttrade sig över.  
[http://www.romeleasen.se/upload/documents/Strategi\\_for\\_utveckling\\_av\\_Romeleas-o\\_Sjolandskapet\\_2018.pdf](http://www.romeleasen.se/upload/documents/Strategi_for_utveckling_av_Romeleas-o_Sjolandskapet_2018.pdf)

---

Postadress	Besöksadress	Telefon	Internetadress	e-post
Tekniska Förvaltningen Box 41 Lunds kommun 221 00 Lund	Brotorget 1 221 00 Lund	046-359 35 87	<a href="http://www.romeleasen.se">www.romeleasen.se</a>	<a href="mailto:romeleasensjo@gmail.com">romeleasensjo@gmail.com</a>

Till medl Riktlinjer o V-bidrag 2022

### **Medborgarperspektivet**

I strategin konstateras bl. a: ”För mer än hälften av Skånes befolkning är skogs- och naturområdena på Romeleåsen och i Sjölandskapet är de närmast större områden som finns tillgängliga för friluftsliv, rekreation och naturupplevelser. Planering och utveckling av området bör därför ses i ett regionalt perspektiv.”

Därför är det viktigt att fortsätta utveckla förutsättningarna för att fler människor ska få möjlighet till friluftsliv, rekreation och naturupplevelser oavsett vilken kommun man bor i.

### **Kansli, sekretariat och ekonomiansvar**

Kommittén har ett avtal med Lunds kommun om kanslifunktionen innefattande sekreterare på halvtid. När det gäller den ekonomiska förvaltningen har RÅSK ett avtal med revisionsbyrån Axion.

### **Bakgrund till fördelning av verksamhetsbidrag**

Det fördes under ganska lång tid en diskussion bland medlemmarna om att det ska ske en fördelning som bl. a tar hänsyn till medlemmarnas befolkningsstorlek. Det framkom att det fanns en bred majoritet för ett alternativ som innebar att de större kommunerna finansierade en större del av verksamheten, vilket gäller fr o m innevarande år.

### **Verksamhetsbidragets storlek 2022 är oförändrat**

Men m h t att den kommunala ekonomin är kärv beslutades om en sänkning av verksamhetsbidraget för innevarande år, 2021, med 50 000 kr. Kommittén har beslutat att verksamhetsbidragets storlek för 2022 är oförändrat d v s 500 000 kr, vilket bl a kan innebära att det måste ske en hårdare prioritering av hur många ex av resp folder, som kan tryckas..

### **Inriktningen av verksamheten kommande år**

Målsättningen är att under 2022 och framåt fortsätta arbetet med att utveckla förutsättningarna för att fler människor ska kunna utöva friluftsliv, få möjligheter till rekreation och naturupplevelser och därmed också bidra till en bättre folkhälsa. Det kräver en dialog och samarbete med medlemmarna, Länsstyrelsen, Region Skåne m fl. Det förutsätter också att kommittén medverkar i en aktiv dialog med markägare m fl. kring utveckling av områden i syfte att öka tillgängligheten för friluftslivet.

### **Angelägna frågor att arbeta med under 2022:**

1. Utveckla hemsidan och ev. andra digitala medier för att nå ut till fler medborgare
2. Dialog med länsstyrelsen  
I syfte att bl a uppmärksamma att Romeleåsen och Sjölandskapet är av betydelse för mer än hälften av Skånes befolkning, samt på behovet av att staten medverkar mera aktivt för att säkerställa området enligt miljöbalkens intentioner.  
Samt vad som krävs för att nå de nationella friluftsmålen.
3. Dialog med kommunerna samt Region Skåne kring frågor vad som krävs för att göra området mera nåbart såväl beträffande utveckling av cykelvägar samt förbättring av kollektivtrafiken.
4. Utveckling av tillgänglighet med P-platser, vandringsleder och stigar.
5. Arbetet med att utveckla Romeleåsen och Sjölandskapet till ett destinationsmål fortsätter.

Postadress	Besöksadress	Telefon växel	Internetadress	e-post
Tekniska Förvaltningen Lunds kommun Box 41 221 00 Lund	Brotorget 1 221 00 Lund	046-359 35 87	<a href="http://www.romeleasen.se">www.romeleasen.se</a>	<a href="mailto:romeleasensjo@gmail.com">romeleasensjo@gmail.com</a>

**Kommittén beslutade på sammanträdet 2021-09-10**

att Medlemsavgiften för 2022 är oförändrad 500 kr

att Verksamhetsbidraget för 2022 fastställs till **totalt 500 000**

att fördelas på medlemmarna enligt nedan, d v s på samma sätt som innevarande år (2021)

Lund, Malmö	29 %
Sjöbo, Skurup, Trelleborg	14 %

att mervärdesskatt tillkommer på verksamhetsbidraget

att i övrigt anta riktlinjerna som grund för den fortsatta planeringen av verksamheten

**NOT.** Kommitténs presidium kommer gärna ut och informerar och har en dialog med Kommunstyrelsen, Kommunfullmäktige eller några andra representanter för kommunerna kring utvecklingen inom Romeleåsen och Sjölandskapet samt om kommitténs verksamhet.  
[www.romeleasen.se](http://www.romeleasen.se)

Med vänlig hälsning

**Romeleås- och Sjölandskapskommittén**

*Gunnar Jönsson*

Gunnar Jönsson  
Ordf.

*Kent Ivan Andersson*

Kent-Ivan Andersson  
Vice ordf.

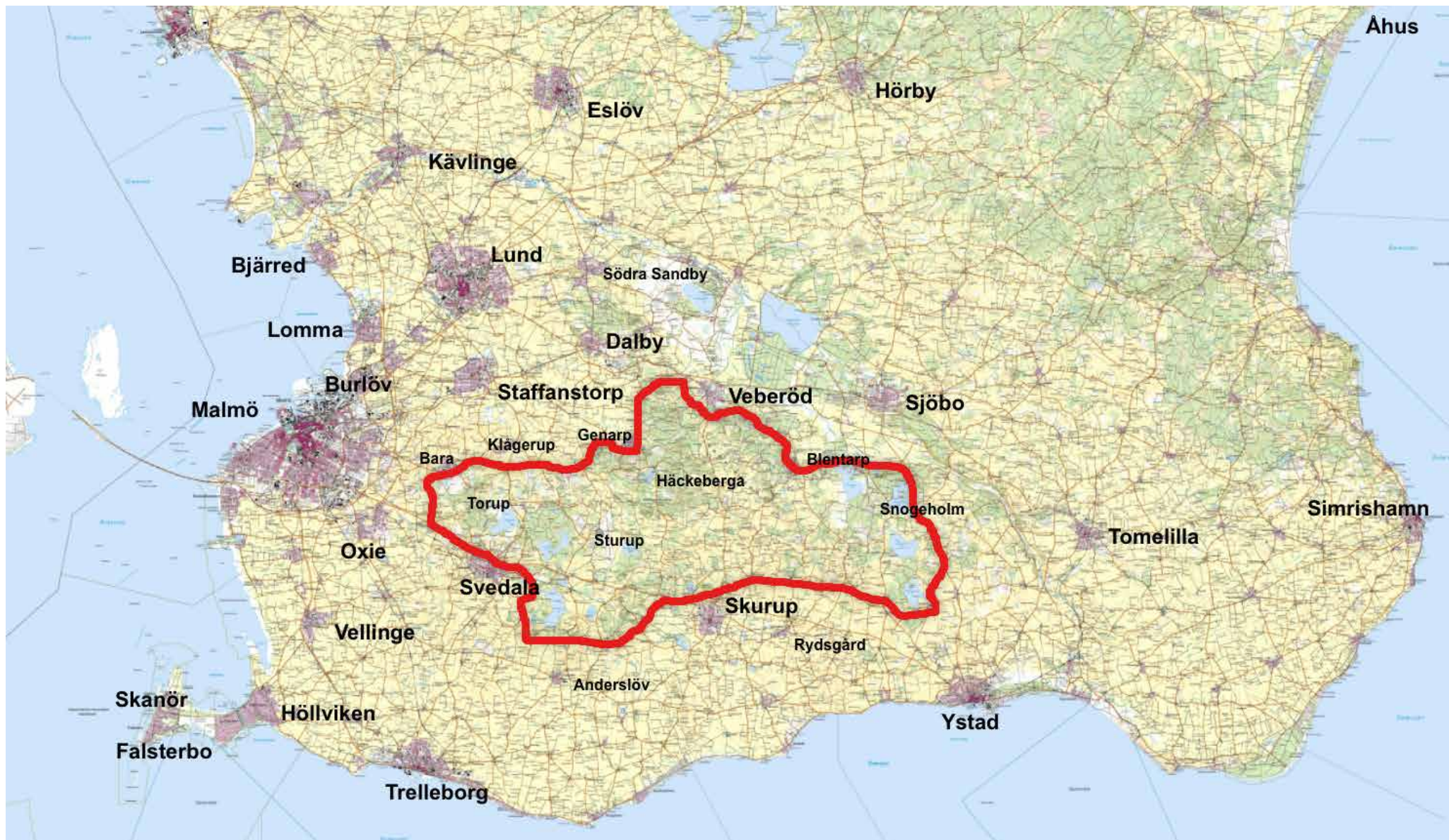
**Bilaga**

1. Översigtskarta Romeleåsen och Sjölandskapet

Postadress	Besöksadress	Telefon växel	Internetadress	e-post
Tekniska Förvaltningen Lunds kommun Box 41 221 00 Lund	Brotorget 1 221 00 Lund	046-359 35 87	<a href="http://www.romeleasen.se">www.romeleasen.se</a>	<a href="mailto:romeleasensjo@gmail.com">romeleasensjo@gmail.com</a>



# Romeleåsen och Sjölandskapet i södra Skåne



Detta område är särskilt nämnt i Miljöbalken, kap 4, § 2, ”där turismens och friluftslivets, främst det rörliga friluftslivets, intressen särskilt beaktas”. Natur- och skogsområdena inom Romeleåsen och Sjölandskapet är också de närmast större områdena för friluftsliv för mer än hälften av Skånes befolkning.