



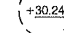
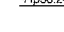



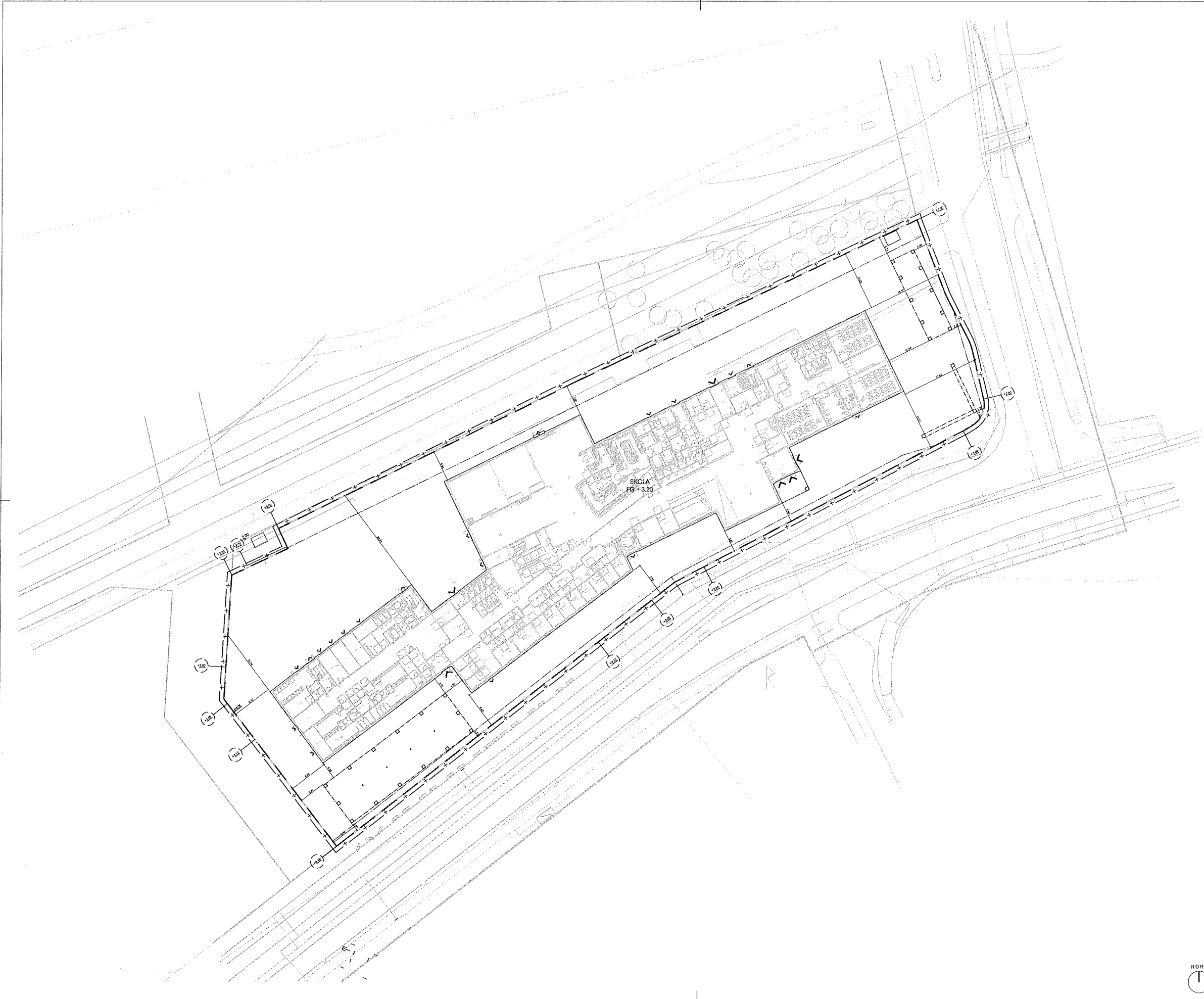


FÖRKLARINGAR

-  BYGGLOVGRÄNS
Gräns med 1m utvär för egentlig gräns
-  FASTIGHETSGRÄNS
-  BEGRÄNSNING OVAN MARK
-  HUSLIV OCH ENTRÉ
-  FASTSTÄLLD HÖJD ENLIGT NYBYGGNADSKARTA
-  INTERPOLERAD HÖJD UTEFTER FASTSTÄLLDA HÖJDER
-  FÄRDIG GOLVHÖJD
-  PROJEKTERAD GATUHÖJD
-  MÄTTSÄTTNING



Rev	Ändr	Ändringens besk	Signat	Datum
BYGGLOVSHANDLING				
studio sueca				
Stellan Lövängs väg 6 Tfn +46 (0)708 406 999 www.studiosueca.com		S-239 31 Skanör +46 (0)705 378 119		
Redaktör	EDN		Huvudläggare av Emelie Dackheden	
Datum	2021-03-19		Projektansvarig Emma Larsson	
Makrillen 3				
Universitetsholmens gymnasium Nybyggnad av gymnasieskola Malmö stad				
SITUATIONSPLAN				
Bild	Projektnummer	Projektnamn	Rev.	
1:400 A1 1:800 A2	2020-06	L-31-1-00		



Vid utskrift i A3-format gäller häva angivna skalar. (ex: 1:100 = 1:200)