

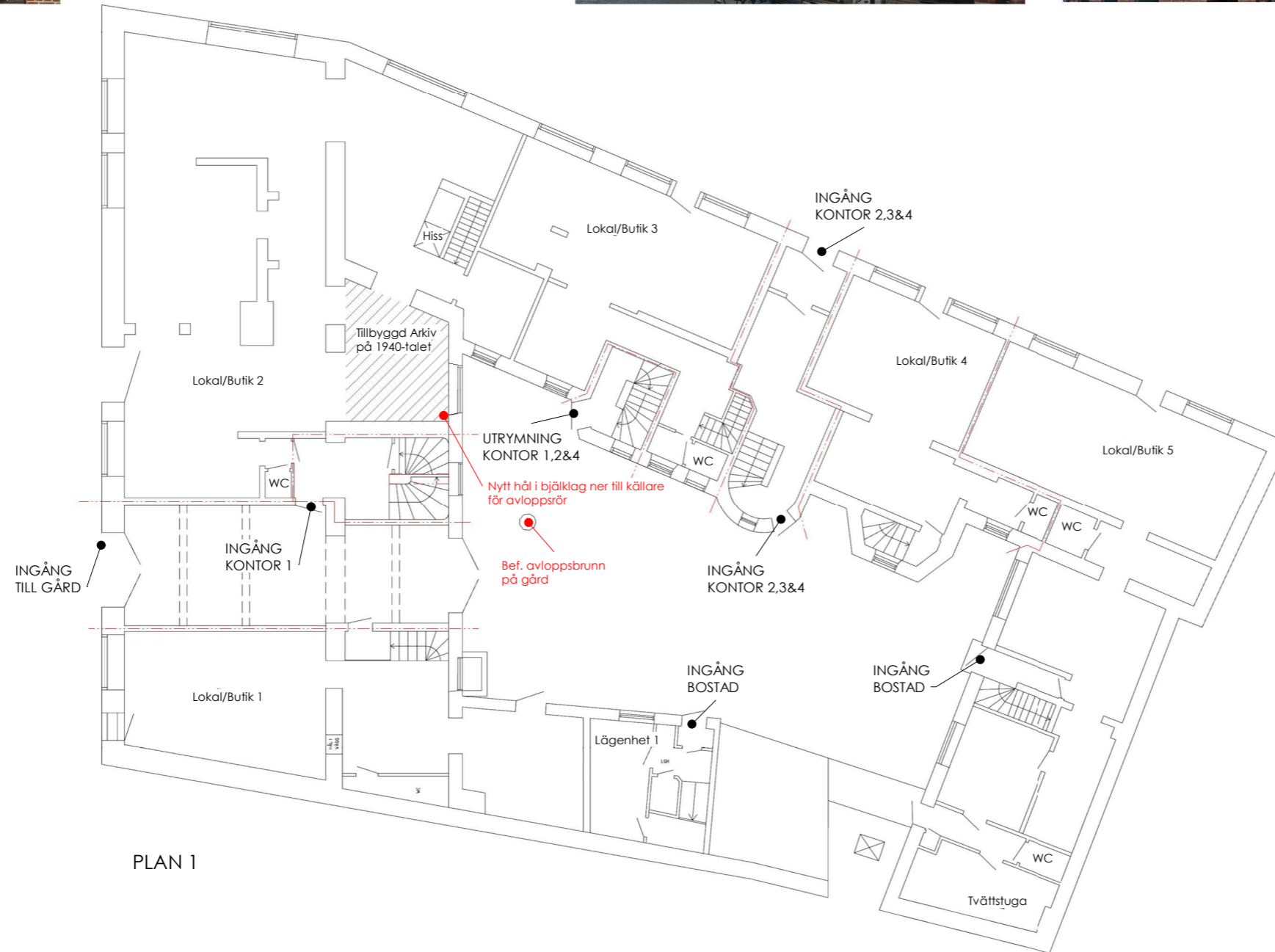
KÄLLARE

FLENSBURGSKA HUSET



ÅTGÄRDSFÖRSLAG
KÄLLARPLAN

2022-10-13



PLAN 1

FLENSBURGSKA HUSET



ÅTGÄRDSFÖRSLAG
PLAN 1

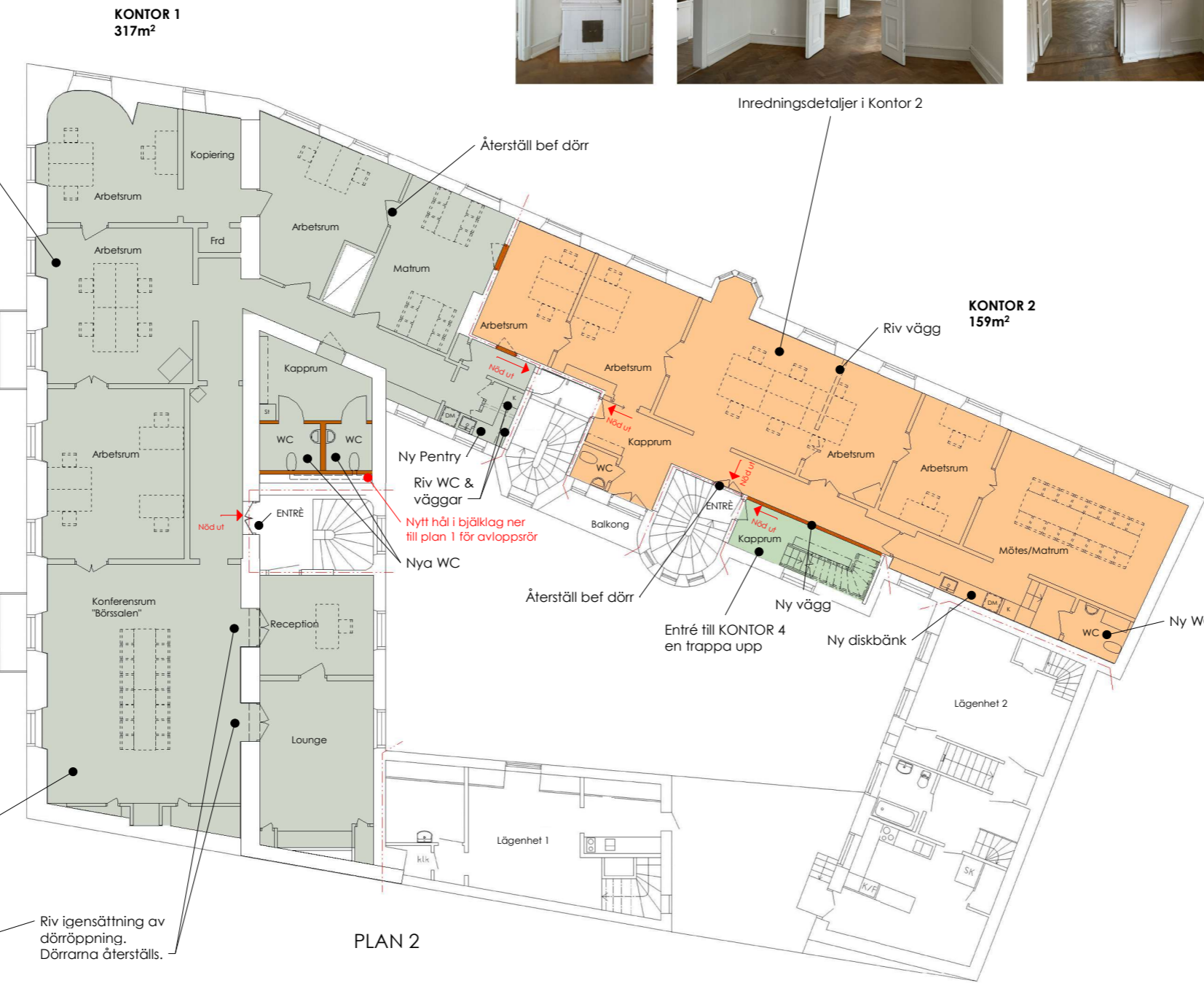
2022-10-13



Inredningsdetaljer i Kontor 1



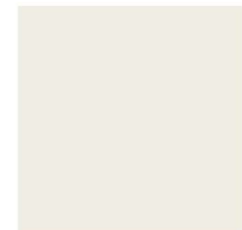
Inredningsdetaljer i Konferansrum



FLENSBURGSKA HUSET



Inredningsdetaljer i Kontor 2



Väggfärg NCS 0500-N



Snickerifärg NCS 2002-G



Förslag till pentry utförande



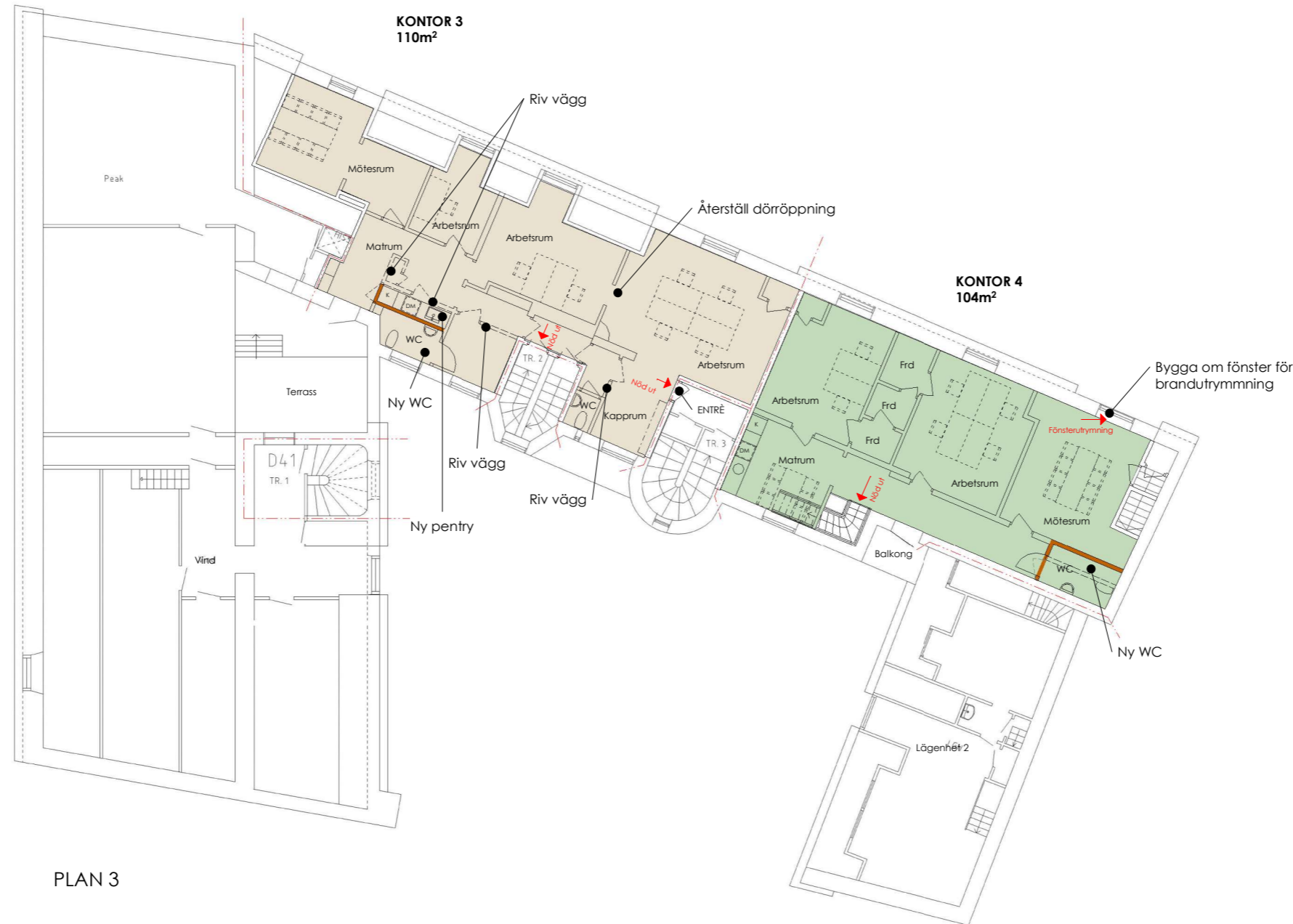
Förslag till WC utförande



NEW LINE ARKITEKTER AB

ÅTGÄRDSFÖRSLAG
PLAN 2

2022-10-13



PLAN 3

Åtgärder:

- Golv
Trögolv finslipas och oljas med hårdvaxolja efter grundlig rengöring.
- Väggar
Skador och ojämnheter spacklas och slipas efter grundlig rengöring. Målas i kulör enligt senare besked.
- Tak
Målas i kulör enligt senare besked.
- Snickerier
Skador och ojämnheter spacklas och slipas efter grundlig rengöring. Målas i kulör enligt senare besked i samråd med arkitekten. Gäller socklar, dörrar, foder, och väggpanel.
- Rivning av väggar och snickerier
Enligt planritning. Väggar ska rivas med försiktighet. Tegelstenar ska återanvändas vid igensättningar i tegelväggar. Snickerier ska återanvändas eller sparas i samråd med arkitekten.
- Nya dörrar
Utförande lika befintliga äldre dörrar med speglar. I samråd med arkitekten.
- Nya väggar
Enligt planritning. Ska byggas som lättväggar med träreglar och gipsskivor enligt senare besked.
- Nya WC
Golv med klinker beläggning. Väggar med kakel till 1100mm över golv. Övriga vägg och tak målas. Typ och kulör enligt senare besked. Befintliga WC-stolar och handfat samt sakvaror ersätts med nya.
- Nya pentry
Golv av trä lika övriga trögolv. Väggar målas. Stånskydd av kakel. Skåp, luckor, diskbänk och utrustning enligt senare besked.
- Brandutrymning via fönster
2st fönster på Plan 3 med fast mittpost byggs om för att skapa passagemått genom fönster vid fönsterutrymning.
- Lösningen för elkablage bör utredas för att få till en dold lösning i samråd med elektriker och arkitekten.

FLENSBURGSKA HUSET



Malmö stad



NEW LINE ARKITEKTER AB

ÅTGÄRDSFÖRSLAG
PLAN 3 ALT 1

2022-10-13



PLAN 3

Åtgärder:

- Golv
Trägolvs finslipas och oljas med hårdvaxolja efter grundlig rengöring.
- Väggar
Skador och ojämnheter spacklas och slipas efter grundlig rengöring. Målas i kulör enligt senare besked.
- Tak
Målas i kulör enligt senare besked.
- Snickerier
Skador och ojämnheter spacklas och slipas efter grundlig rengöring. Målas i kulör enligt senare besked i samråd med arkitekten. Gäller socklar, dörrar, foder, och väggpanel.
- Rivning av väggar och snickerier
Enligt planritning. Väggar ska rivas med försiktighet. Tegelstenar ska återanvändas vid igensättningar i tegelväggar. Snickerier ska återanvändas eller sparas i samråd med arkitekten.
- Nya dörrar
Utförande lika befintliga äldre dörrar med speglar. I samråd med arkitekten.
- Nya väggar
Enligt planritning. Ska byggas som lättväggar med träreglar och gipsskivor enligt senare besked.
- Nya WC
Golv med klinker beläggning. Väggar med kakel till 1100mm över golv. Övriga vägg och tak målas. Typ och kulör enligt senare besked. Befintliga WC-stolar och handfat samt sakvaror ersätts med nya.
- Nya pentry
Golv av trä lika övriga trägolv. Väggar målas. Stånskydd av kakel. Skåp, luckor, diskbänk och utrustning enligt senare besked.
- Brandutrymning via fönster
2st fönster på Plan 3 med fast mittpost byggs om för att skapa passagemått genom fönster vid fönsterutrymning.
- Lösningen för elkablage bör utredas för att få till en dold lösning i samråd med elektriker och arkitekten.

FLENSBURGSKA HUSET



NEW LINE
NEW LINE ARKITEKTER AB

ÅTGÄRDSFÖRSLAG
PLAN 3 ALT 2

2022-10-13