

FÖRKLARINGAR

- A BEFINTLIG BYGGNAD
- B NY BYGGNAD
- FASTIGHETSGRÄNS
- PRICKMARK
- HUVUDENTRÉ
- ENTRÉ, TEKNIKRUM, UTRYMNINGSDÖRR
- +22,23 MARKHÖJD (EX)
- FG+22,25 HÖJD FÄRDIGT GOLV (EX)

BYA (BYGGNADSAREA) NYBYGGNAD:

NY BYGGNAD B	1604,0 m ²
NY BYGGNAD F	1195,0 m ²
FÖRRÅD BYGGNAD G	16 m ²

BTA (BRUTTOTOTALAREA) NYBYGGNAD:

NY BYGGNAD B	
PLAN 1	1570 m ²
PLAN 2	1278 m ²
PLAN 3	1062 m ²
TOTALT	3910 m ²

NY BYGGNAD F

PLAN 1	1174 m ²
PLAN 2	224 m ²
TOTALT	1398 m ²

FÖRRÅD BYGGNAD G

PLAN 1	16 m ²
--------	-------------------

VISTELSEYTA BY B:

PLAN 1	839 m ²
PLAN 2	461 m ²
PLAN 3	632 m ²
TOTALT	1932,0 m ²

240 ELEVER KOMMER ATT HA SIN HEMVIST I BYGGNAD B. DÅ BYGGNADEN INNEHÅLLER GEMENSAMMA LOKALER FÖR HELA SKOLAN GER DOCK VISTELSEYTA/ELEV FÖR BYGGNAD B INTE ETT RÄTTVISANDE VÄRDE.

A	1	PM A2	220705	EO
BET	ANT	ÄNDRINGEN AVSER	DATUM	SIGN

BYGGLOVSHANDLING



Nydalaskolan
Rivning och nybyggnad PROJEKT NR 9067

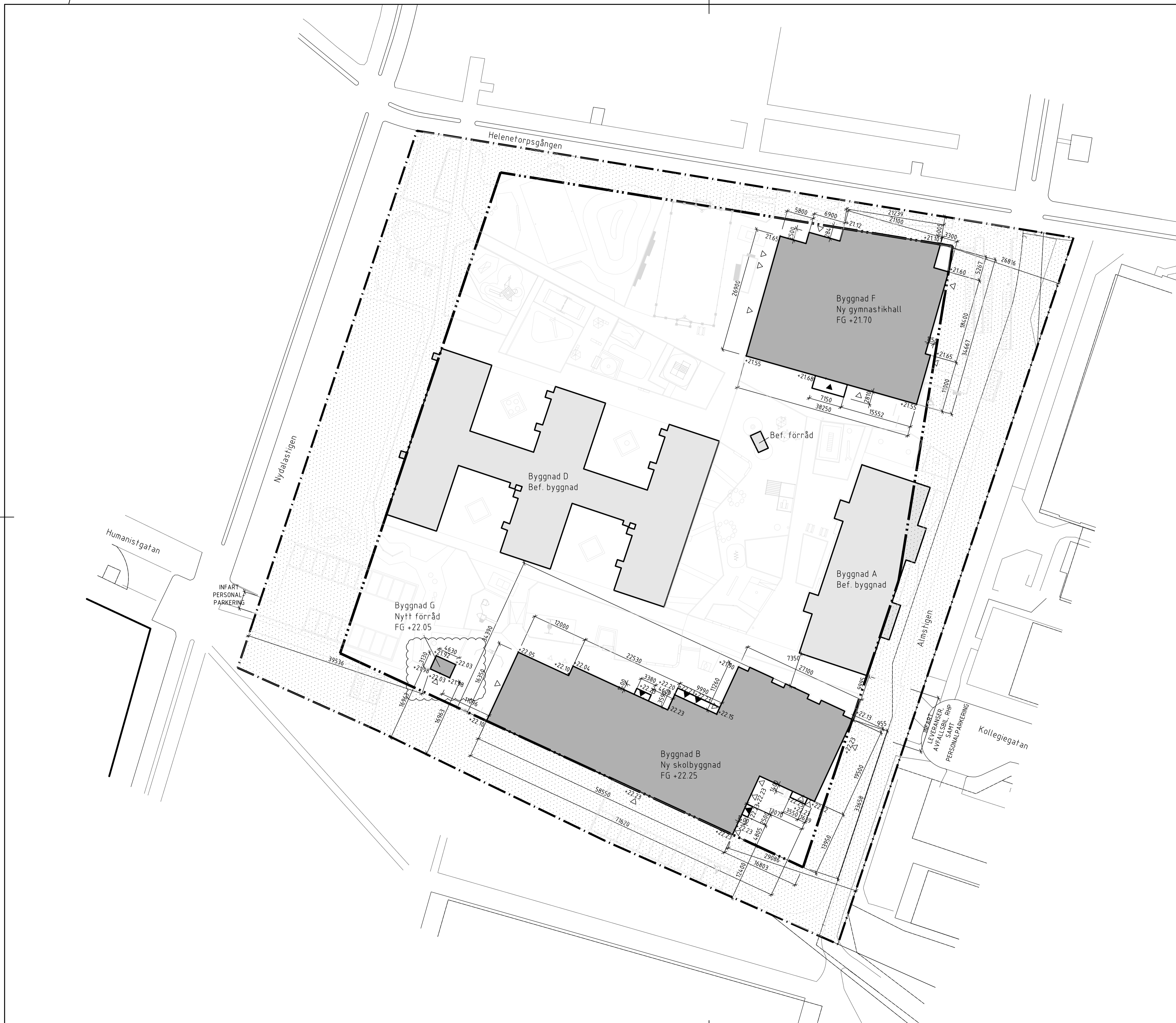


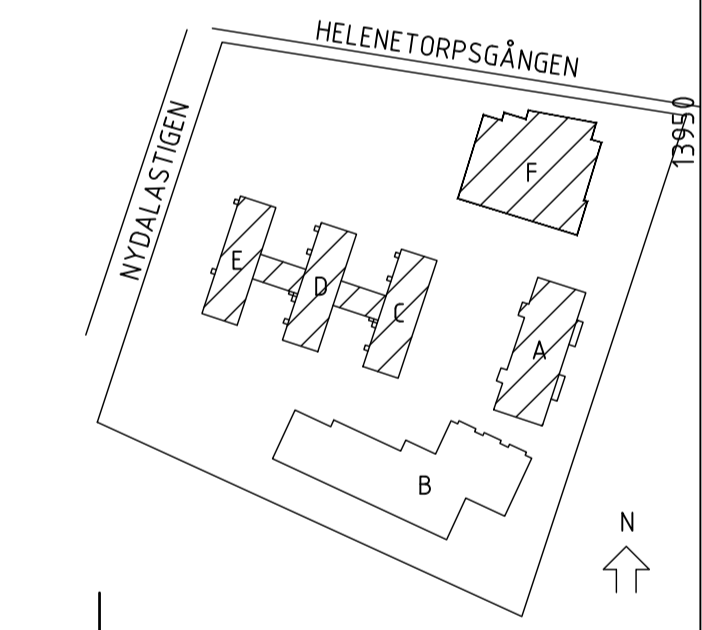
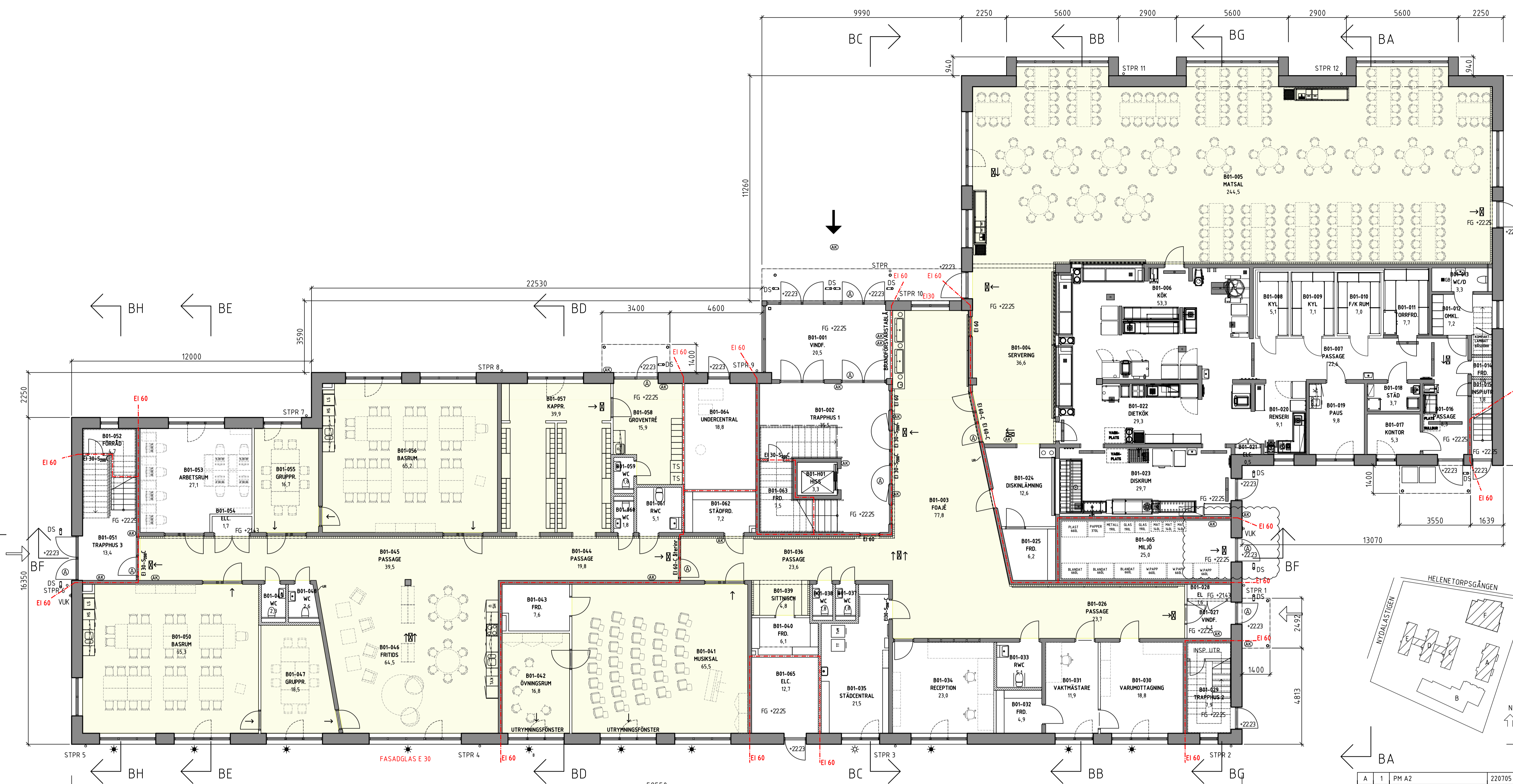
FÖRETAG	Arkitektgruppen i Malmö AB	TEL	040-103535
UPPDRAGSNUMMER	202013-8	RITAD AV	EO
DATUM	2022-04-22	HANDLAGGARE	EO
		ANSVARIG	AMW
		REV DATUM	2022-07-05

PROFESSORN 3, MALMÖ
SITUATIONSPLAN

OBJEKTSNUMMER	BYGGNAD	PLAN	DEL	UNDERGRUPP	DISCIPLIN
6952				01	A
SKALA	RITINGSNUMMER	BET			
1:400	A-01-1-0100	A			

P.L.C.: 2022-07-05 10:33 P:\NYDALASKOLAN\03 BYGGLOVSHANDLING\PM A2\01 MODELLER\A-01-P-0100-0952.DWG EPHR ÖNERAGIC



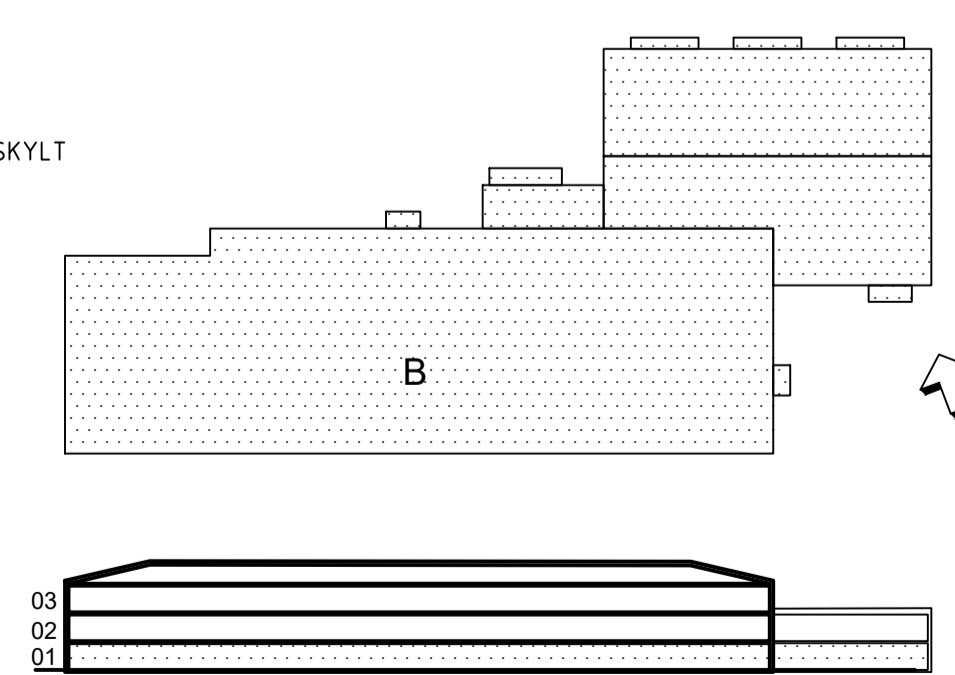


PLAN 1
 BTA Vistelseyta 1577,0 m²
 Vistelseyta 839,0 m²

- VUK SKÅP TILL VATTENUTKASTARE
- DS DÖRRSTOPP
- STPRXX STUPRÖR
- ⊗ AUTOMATISK DÖRRÖPPNARE
- ⊗ ARMBÅGSKONTAKT FÖR DÖRRÖPPNARE
- AKUSTIKPANEL AV TRÄ
- ☀ FÖNSTER/GLASPARTI MED SOLSKYDDSGLAS + SCREENMARKIS
- ☀ FÖNSTER MED SOLSKYDDSGLAS
- FAST INREDNING ÄR RITAD MED SVART OCH LÖS INREDNING MED GRÅTT.
- VISTELSEYTA

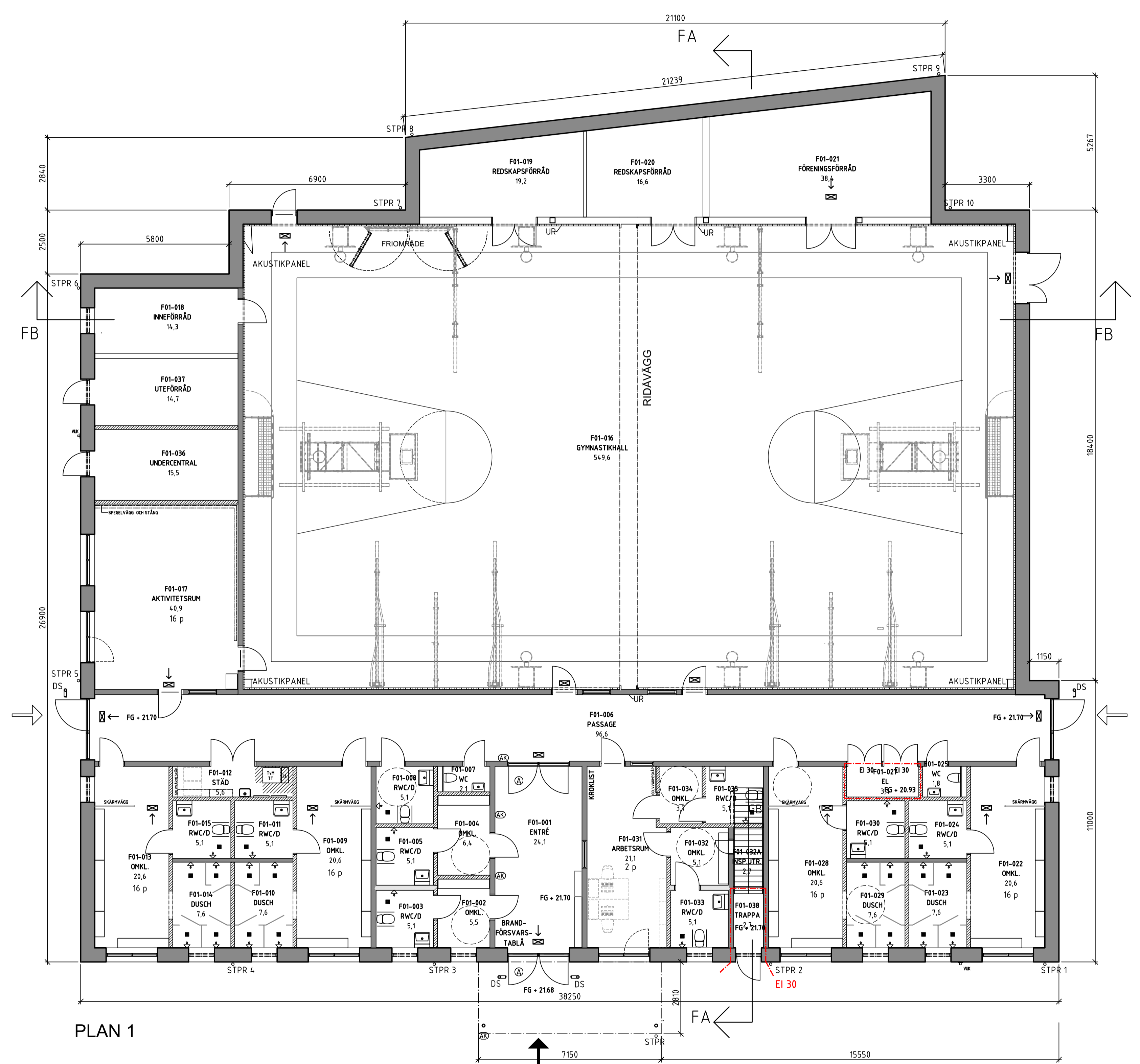
FÖRKLARINGAR

- MARK/UTVÄNDIGA ÅTGÄRDER ENLIGT MARKHANDLINGAR
- +22.25 PLUSHÖJD (EXEMPEL) ÖK FG
- BRANDCELLSGRÄNS
- Ei 60 BRANDKLASS (EXEMPEL)
- ☒ GENOMLYST VÄGLEDANDE UTRYMNINGSKYLT
- ☒ UTRYMNINGSPLATS
- ➔ HUVUDENTRÉ
- ➔ ENTRÉ
- BÄRANDE BETONGVÄGG
- ▨ MURAD VÄGG
- ▬ REGELVÄGG
- ▬ FÖNSTER/GLASPARTI
- ⌢ TÄT DÖRR
- ⌢ GLASAD DÖRR



ORIENTERINGSFIGUR

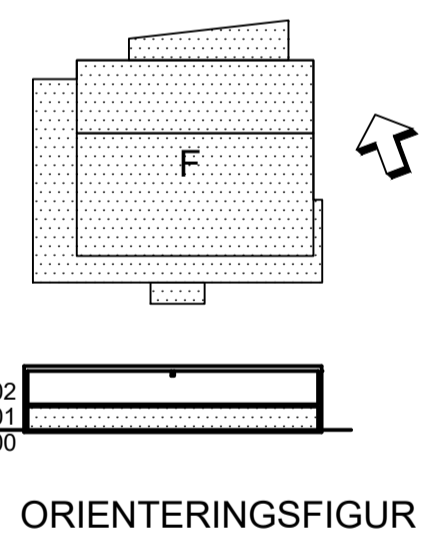
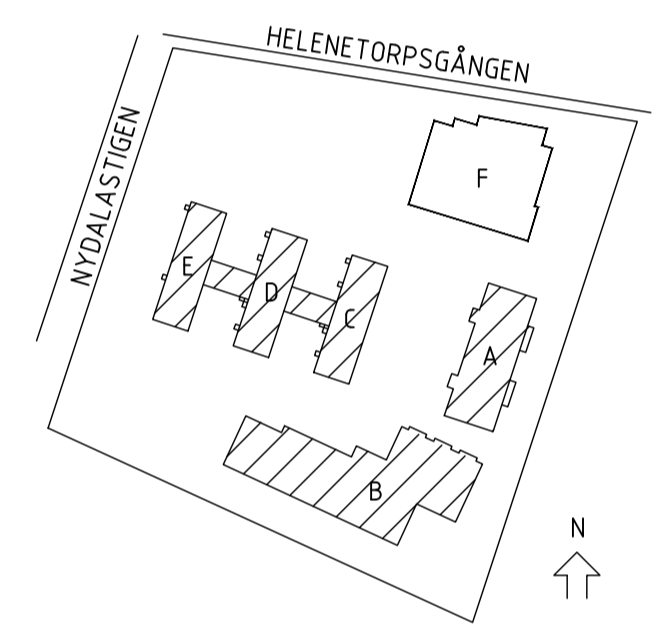
A	1	PM A2	220705	EO
BET	ANT	ÄNDRINGEN AVSER	DATUM	SIGN
BYGGLOVSHANDLING				
		PROJEKT NR		
Malmö stad		9067		
Stadsfastigheter				
Nydalaskolan				
Rivning och nybyggnad				
		PROJEKT NR		
ARKITEKT GRUPPEN		9067		
FÖRETAG		Arkitektgruppen i Malmö AB		TEL 040-103535
UPPDRAGSNUMMER	RITAD AV	HANDLAGGARE		
202013-8	EO	EO		
DATUM	REV. DATUM	ANSVARIG		
2022-04-22	2022-07-05	AMW		
PROFESSORN 3, MALMÖ				
BYGGNAD B				
PLAN 1				
OBJEKTSNUMMER	BYGGNAD	PLAN	DEL	UNDERGRUPP
6952	B	01	00	40
SKALA	RITINGSNUMMER		BET	
1:100	A-40-1-0100-B		A	



PLAN 1
BTA 1174,0 m²

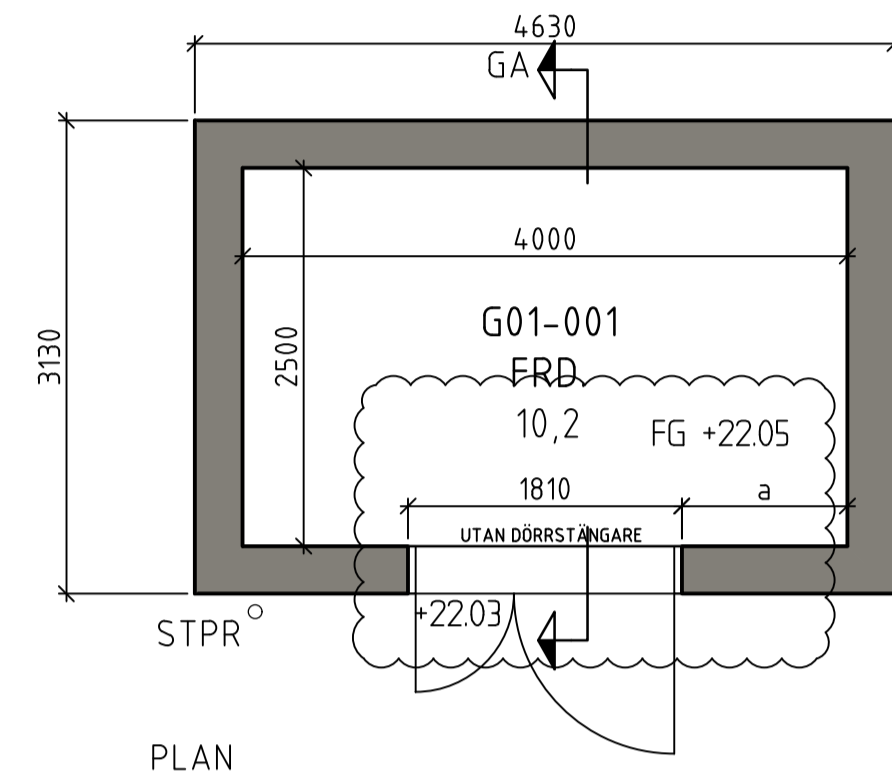
FÖRKLARINGAR

- MARK/UTVÄNDIGA ÅTGÄRDER ENLIGT MARKHÄNDLINGAR
- +21,70 PLUSHÖJD (EXEMPEL) ÖK FG
 - BRANDELLSGRÄNS
 - EI-30 BRANDKLASS (EXEMPEL)
 - ☒ GENOMLYST VÄGLEDANDE UTRYMNINGSKYLTT
 - ➔ HUVUDENTRÉ
 - ➔ ENTRÉ
 - BÄRANDE BETONGVÄGG
 - ▨ MURAD VÄGG
 - ▬ REGELVÄGG
 - ▬ FÖNSTER/GLASPARTI
 - ⌢ TÄT DÖRR
 - ⌢ GLASAD DÖRR
 - DS DÖRRSTOPP
 - STPRXX STUPRÖR
 - ⊗ AUTOMATISK DÖRRÖPPNARE
 - ⊗ ARMBÄGSKONTAKT FÖR DÖRRÖPPNARE
 - ▬ AKUSTIKPANEL AV TRÄ
 - FAST INREDNING ÄR RITAD MED SVART OCH LÖS INREDNING MED GRÅTT.

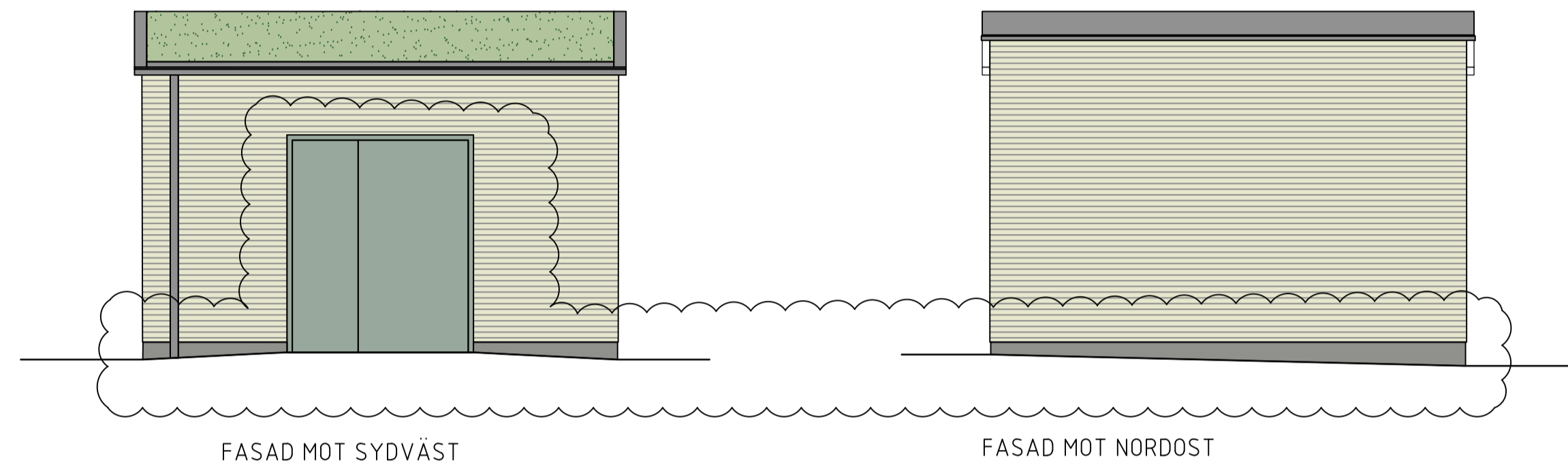


BET	ANT	ÄNDRINGEN AVSER	DATUM	SGN
BYGGLOVSHANDLING				
		Malmö stad Stadsfastigheter		
Nydalaskolan Rivning och nybyggnad				PROJEKT NR 9067
		ARKITEKT GRUPPEN		
FÖRETAG	Arkitektgruppen i Malmö AB	TEL	040-103535	
UPPDRAGSNUMMER	202013-8	RITAD AV	EO	HANDLAGGARE
DATUM	2022-04-22	REV. DATUM		ANSVÄRIG
				AMW
PROFESSORN 3, MALMÖ BYGGNAD F PLAN 1				
OBJEKTSNUMMER	6952	BYGGNAD	PLAN	DEL
		F	01	10 40 A
SKALA	1:100	RITINGSNUMMER	A-40-1-0100-F	

P.L.O. 2022-04-22 12:40 P:\NYDALASKOLAN\01A-HANDLINGAR\03 BYGGLOVSHANDLING\DWG\01 MODELLER\A-40-P-0100-6952-F.DWG EMBR OPERA.GIC

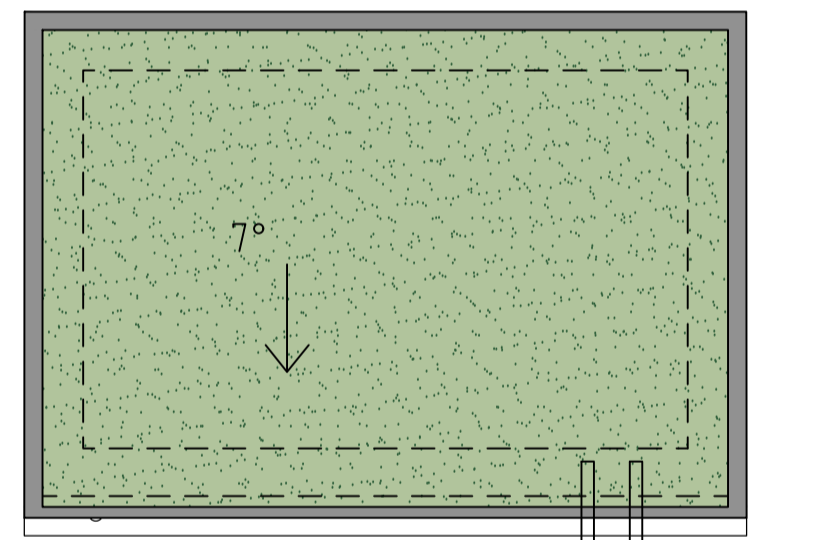


PLAN



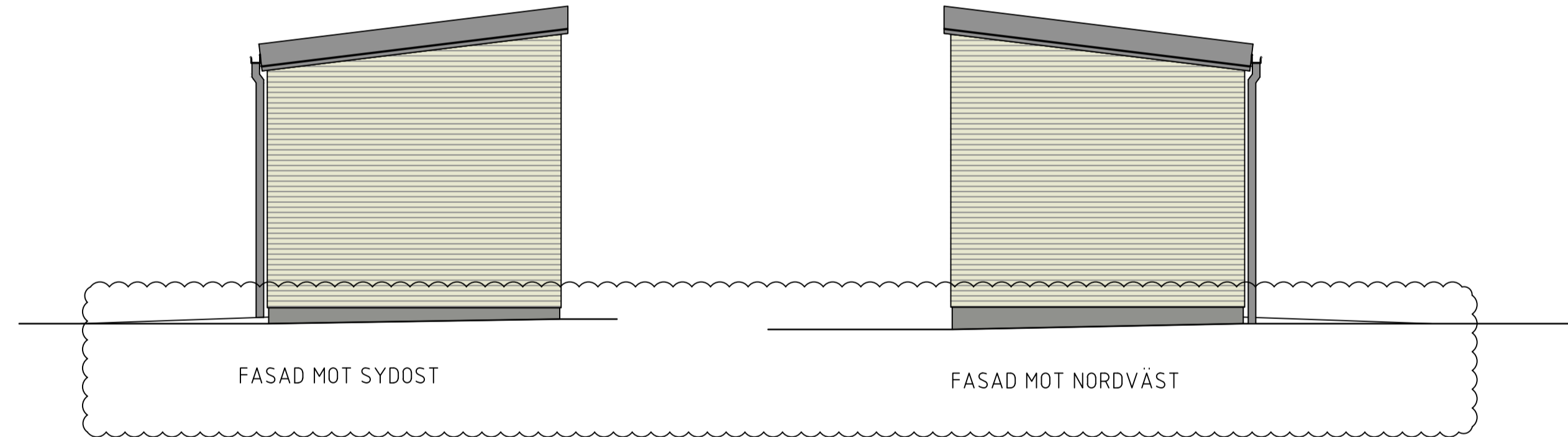
FASAD MOT SYDVÄST

FASAD MOT NORDÖST



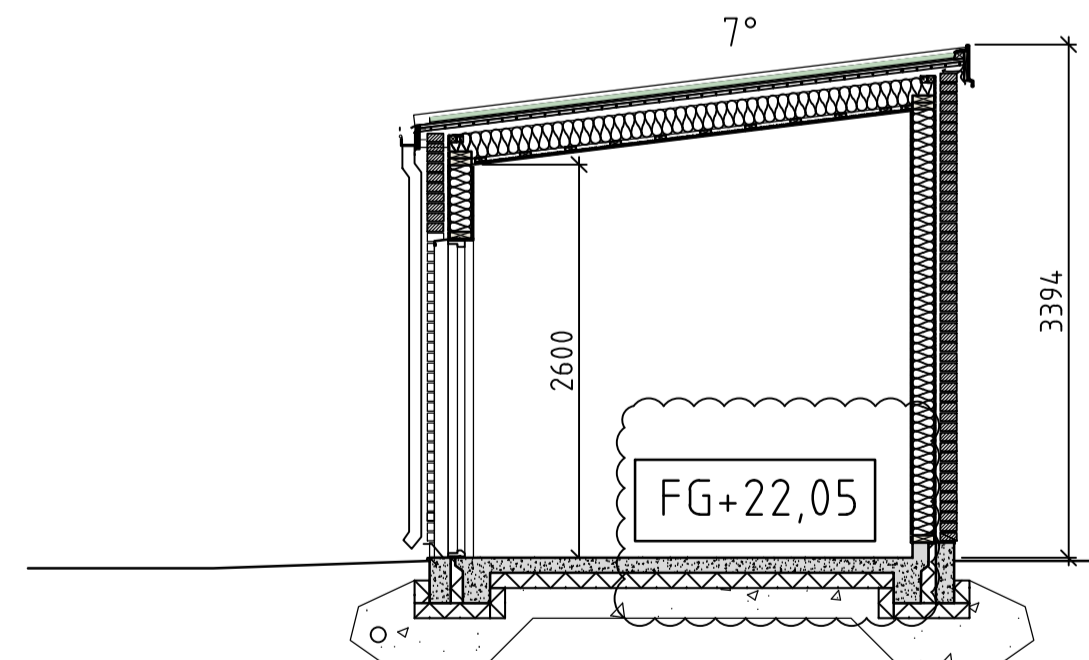
TAKPLAN

GLIDSKYDD FÖR LÖS STEGE



FASAD MOT SYDÖST

FASAD MOT NORDVÄST



SEKTION GA-GA

PLAN 1

BTA 16,0 m²

FÖRKLARINGAR:

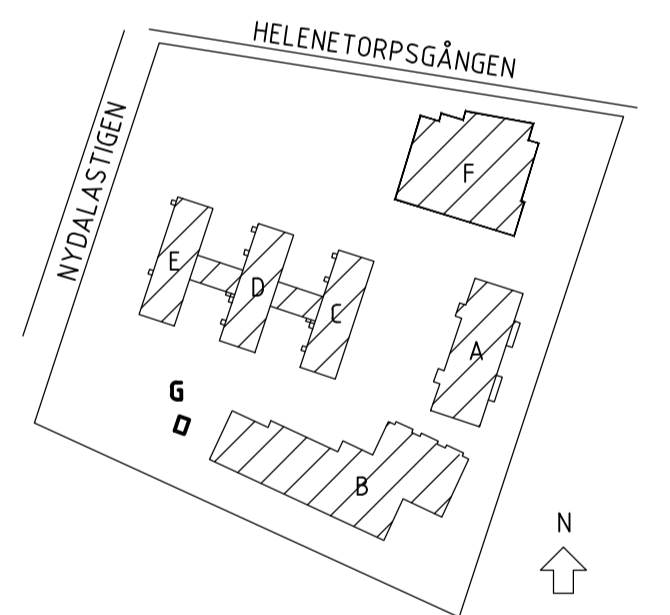
SOCKEL: BETONG, GRÅ NATUR
 FASADER: FASADTEGEL ENL. NEDAN.
 TAK: SEDUM
 TÄTA DÖRRAR: STÅL, RESEDAGRÖN/GRÅGRÖN, RAL 6011
 PLÅTARBETEN TAK: PREFA (ANTRACITGRÅ) 19/RAL 7043
 TAKAVVATTNING: PREFA (ANTRACITGRÅ) 19/RAL 7043
 REKTANGULÄR RANNA, RUNT STUPRÖR.

TEGEL TYP WIENERBERGER/EGERSUND
 EW 2136 LIGHT COAL (LJUSGULT KOLBRANT)
 DANSKT FORMAT, SLAGET. FOG LJUSGRÅ,
 MUNKFÖRBAND.

SEDUMTAK, TYP VEG-TECH SEDUM-ÖRT

BETECKNINGAR

STPR STUPRÖR
 ÖK ÖVERKANT
 FG FÄRDIG GÖLVHÖJD



A	1	PM A2	220705	EO
BET	ANT	ÄNDRINGEN AVSER	DATUM	SKÖN

BYGGLOVSHANDLING



Nydalaskolan
 Rivning och nybyggnad
 PROJEKT NR 9067

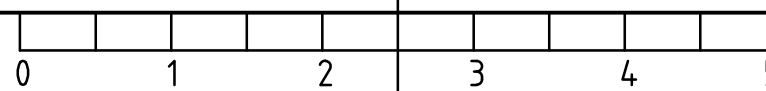


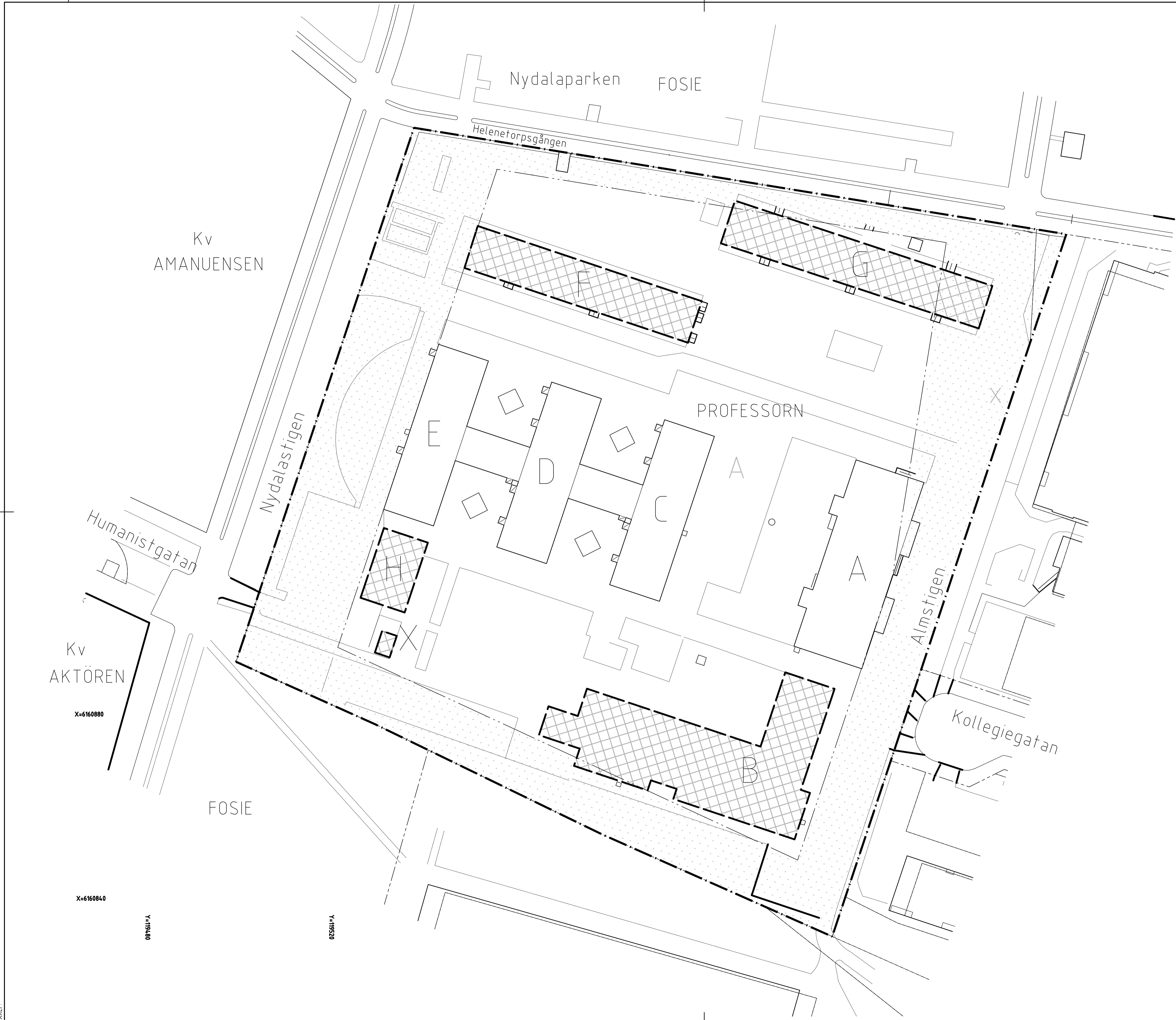
FORETAG	Arkitektgruppen i Malmö AB	TEL	040-103535
UPPDRAGSNUMMER	202013-8	RITAD AV	EO
DATUM	2022-04-22	HANDLAGGARE	EO
		ANSVARIG	AMW

PROFESSORN 3, MALMÖ
 BYGGNAD G
 PLAN , SEKTION, FASADER

OBJEKTSNUMMER	BYGGNAD	PLAN	DEL	UNDERGRUPP	DISCIPLIN
6952	G	01	40	A	

SKALA	RITNINGSSÄTT	BET
1:50	A-40-1-0111-G	A





FÖRKLARING:

- FASTIGHETSGRÄNS
- BYGGNADER SOM BEHÅLLS
- ▣ BYGGNADER SOM RIVS
- ▨ PRICKMARK

HÄNVISNINGAR:

SE PROJEKTBEKRIVNING FÖR FÖRKLARING TILL RIVNING AV MARKERADE BYGGNADER.

BYGGNAD B: ENPLANSBYGGNAD OMFATTANDE STORKÖK, SKOLMATSAL, GYMNASIALSAL OCH OMKLÄDNINGSRUM

BYGGNAD F OCH G: PAVILJONBYGGNADER I ETT PLAN MED KLASSRUM, URSPRUNGLIGEN UPPFÖRDA PÅ TILFALLIGT BYGGLOV.

BYGGNAD H: ENPLANS GARAGEBYGGNAD NYTTJAD SOM KALLFÖRRÅD.

BYGGNAD X: HALVÖPPET MILJÖHUS.

BET	ANT	ÄNDRINGEN AVSER	DATUM	SGN
-----	-----	-----------------	-------	-----

BYGGLOVSHANDLING



Nydalaskolan
Rivning och nybyggnad PROJEKT NR
9067

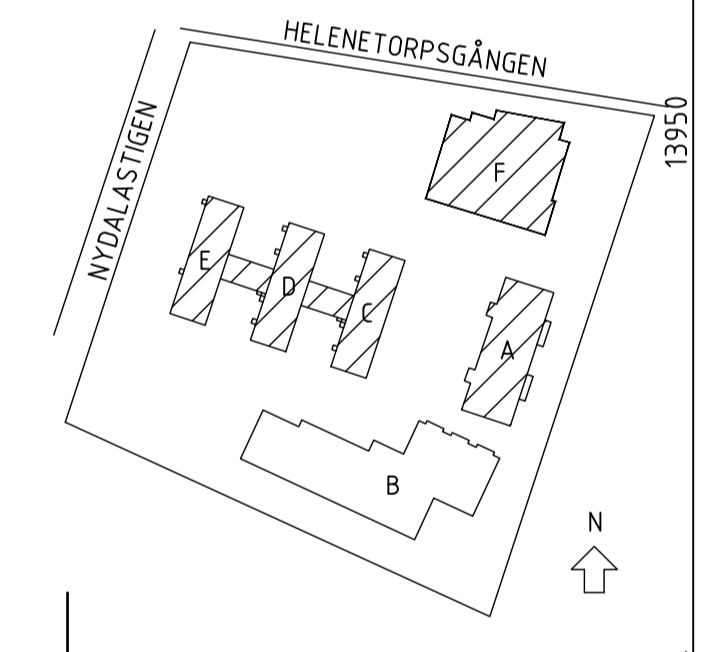
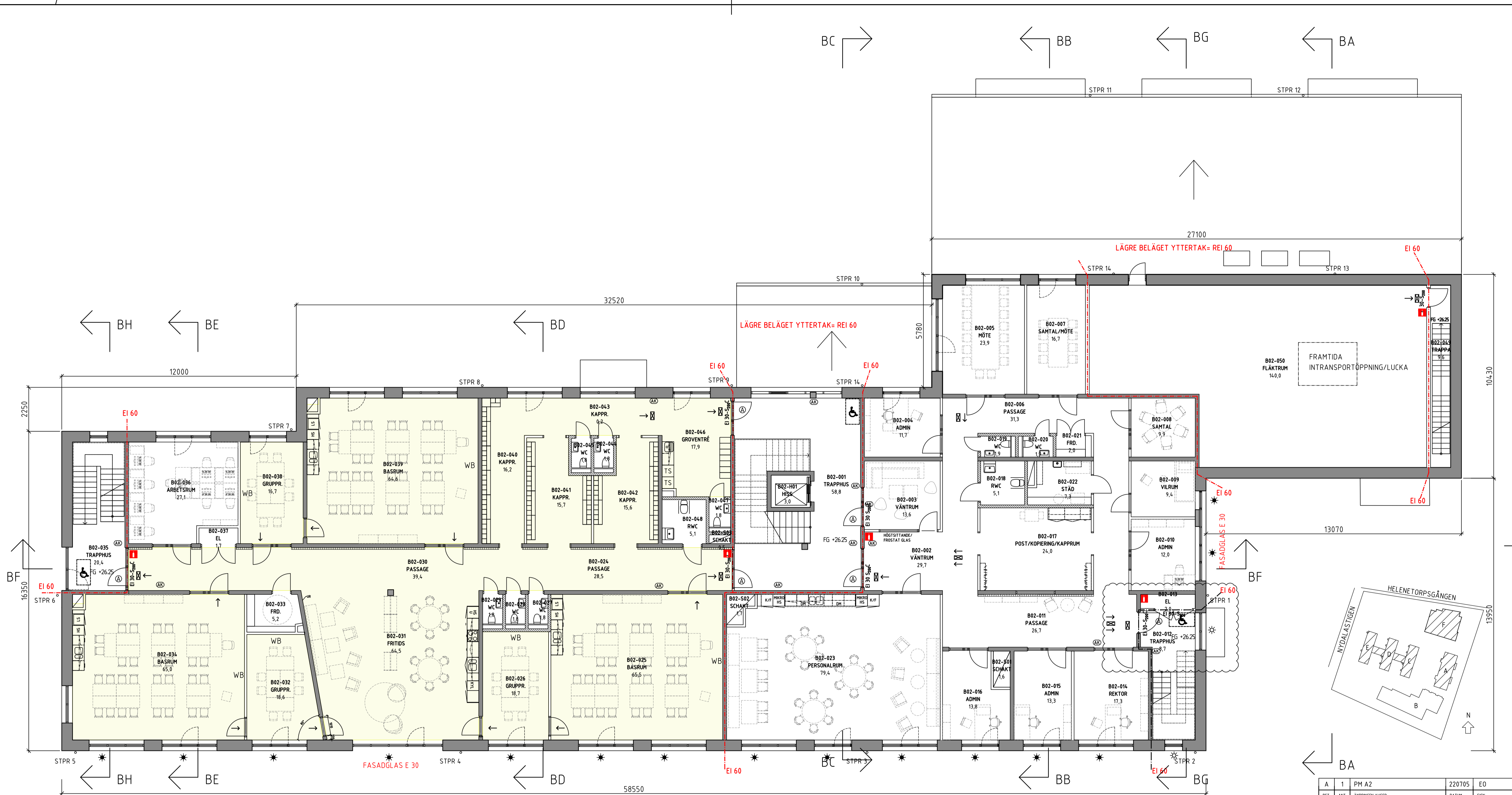


FÖRETAG Arkitektgruppen i Malmö AB		TEL 040-103535
UPPDRAGSNUMMER 202013-8	RITAD AV EO	HANDLAGGARE EO
DATUM 2022-04-22	REV. DATUM	ANSVARIG AMW

**PROFESSORN 3, MALMÖ
SITUATIONSPLAN
RIVNINGSPÅN**

OBJEKTSNUMMER 6952	BYGGNAD	PLAN	DEL	UNDERGRUPP 49	DISCIPLIN A
SKALA 1:400	RITINGSNUMMER A-49-1-0100		BET		

SKALA 1:400 (A1) 0 20 40



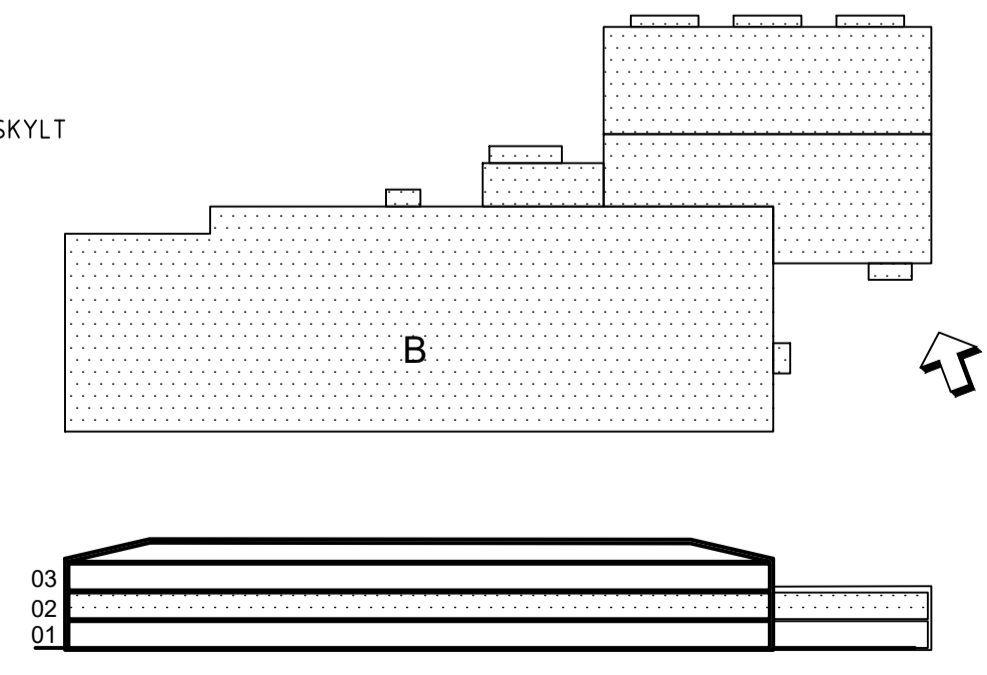
PLAN 2

BTA 1278,0 m²
 Vistelseyta 461,0 m²

- STPRXX STUPRÖR
- ⊗ AUTOMATISK DÖRRÖPPNARE
 - ⊗ ARMBÄGSKONTAKT FÖR DÖRRÖPPNARE
 - AKUSTIKPANEL AV TRÄ
 - ☀ FÖNSTER/GLASPARTI MED SOLSKYDDSGLAS + SCREENMARKIS
 - ☀ FÖNSTER MED SOLSKYDDSGLAS
 - FAST INREDNING ÄR RITAD MED SVART OCH LÖS INREDNING MED GRÅTT.
 - VISTELSEYTA

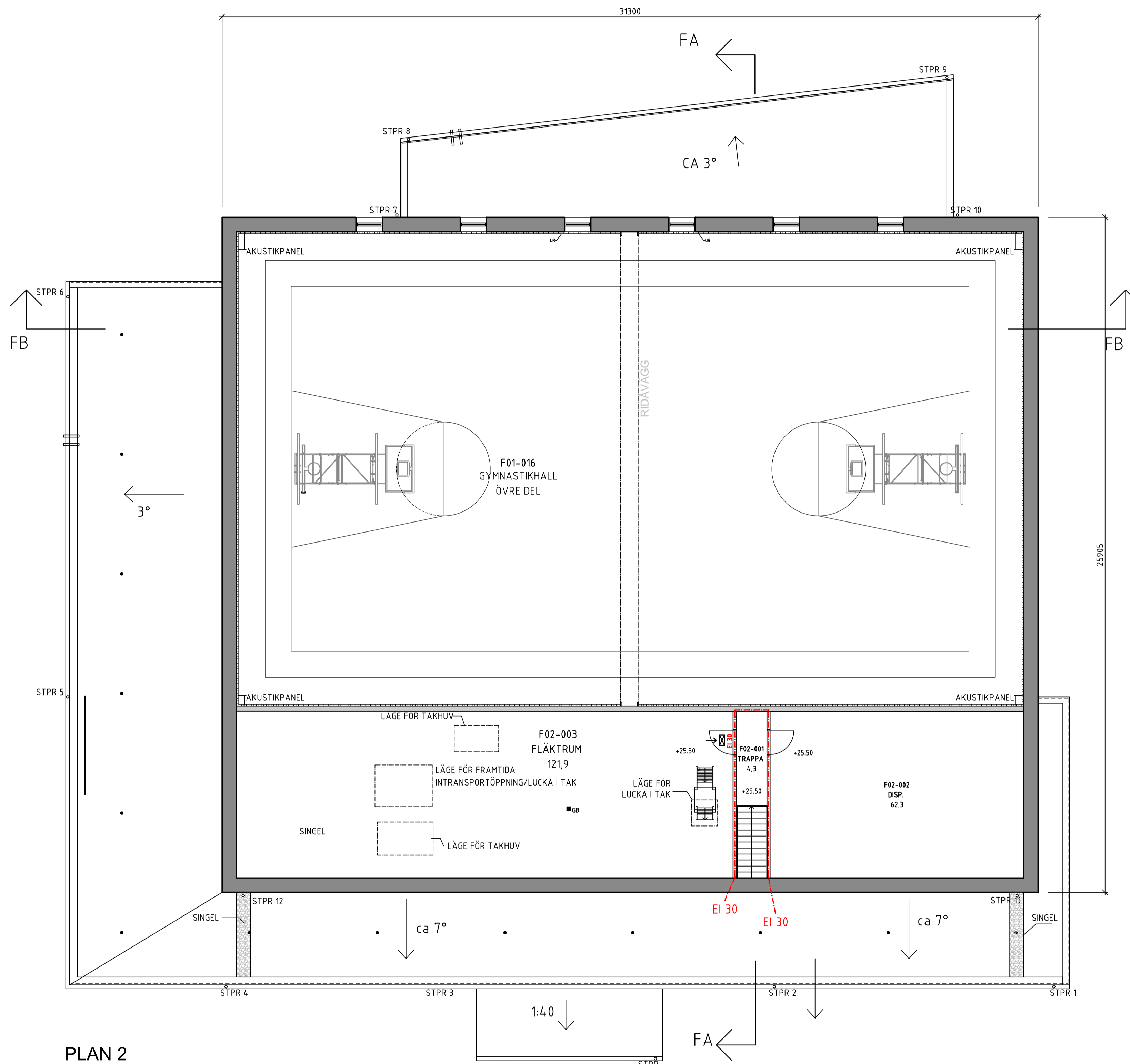
FÖRKLARINGAR

- MARK/UTVÄNDIGA ÅTGÄRDER ENLIGT MARKHANDLINGAR
- +22,25 PLUSHÖJD (EXEMPEL) ÖK FG
 - BRANDCELLSGRÄNS
 - Ei 60 BRANDKLASS (EXEMPEL)
 - ☒ GENOMLYST VÄGLEDANDE UTRYMNINGSKYLT
 - ♿ UTRYMNINGSPLATS
 - ➔ HUVUDENTRÉ
 - ➔ ENTRÉ
 - BÄRANDE BETONGVÄGG
 - ▨ MURAD VÄGG
 - REGELVÄGG
 - FÖNSTER/GLASPARTI
 - ⌢ TÄT DÖRR
 - ⌢ GLASAD DÖRR

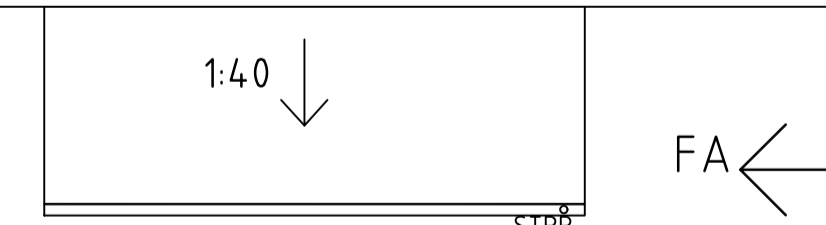


ORIENTERINGSFIGUR

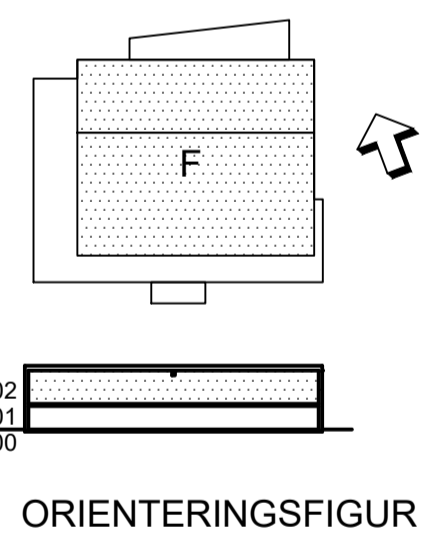
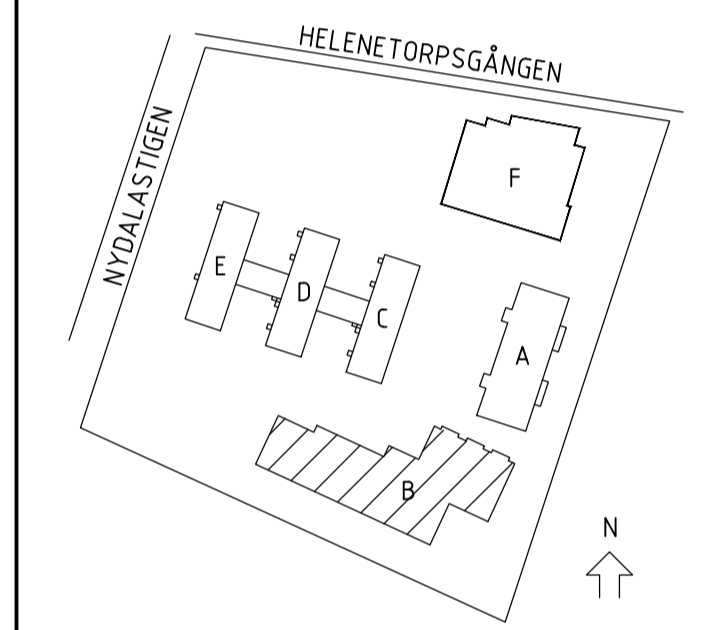
A	1	PM A2	220705	EO
BET	ANT	ÄNDRINGEN AVSER	DATUM	SGN
BYGGLOVSHANDLING				
		Malmö stad Stadsfastigheter		
Nydalaskolan Rivning och nybyggnad				PROJEKT NR 9067
		ARKITEKT GRUPPEN		
FÖRETAG Arkitektgruppen i Malmö AB		TEL 040-103535		
UPPDRAGSNUMMER 202013-8	EO	RITAD AV EO	HANDLAGGARE EO	
DATUM 2022-04-22	REV. DATUM 2022-07-05	ANSVARIG AMW		
PROFESSORN 3, MALMÖ BYGGNAD B PLAN 2				
OBJEKTSNUMMER 6952	BYGGNAD B	PLAN 02	DEL 00 40	DISCIPLIN A
SKALA 1:100	RITINGSNUMMER A-40-1-0200-B		BET A	A



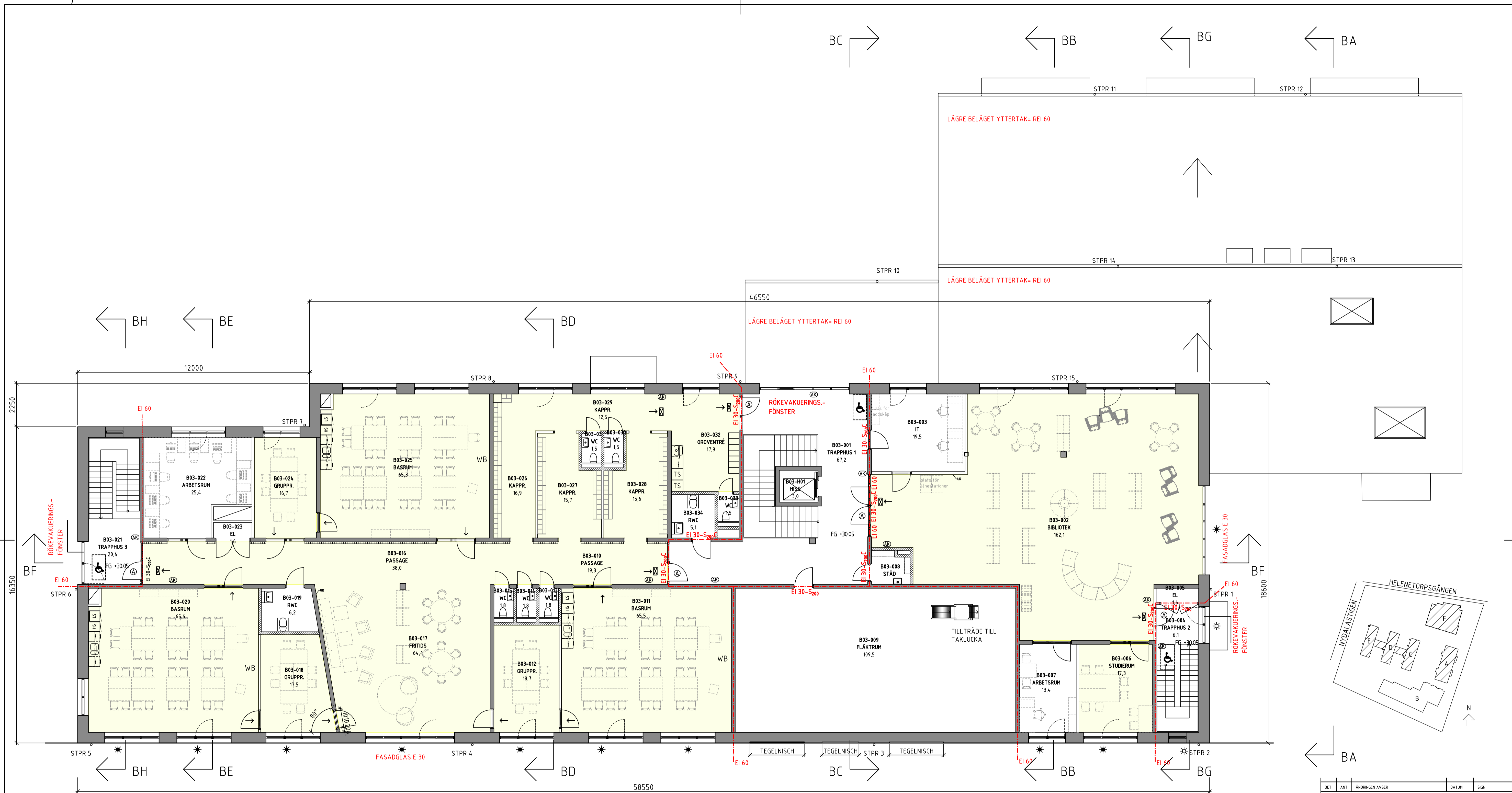
PLAN 2
BTA 224,0 m²



- FÖRKLARINGAR**
- MARK/UTVÄNDIGA ÅTGÄRDER ENLIGT MARKHANDLINGAR
- +21,70 PLUSHÖJD (EXEMPEL) ÖK FG
 - BRANDCELLSGRÄNS
 - EI-30 BRANDKLASS (EXEMPEL)
 - GENOMLYST VÄGLEDANDE UTRYMNINGSKYLTT
 - HUVUDENTRÉ
 - ENTRÉ
 - BÄRANDE BETONGVÄGG
 - MURADE VÄGG
 - REGELVÄGG
 - FÖNSTER/GLASPARTI
 - TÄT DÖRR
 - GLASAD DÖRR
 - STRPXX STUPRÖR
 - AUTOMATISK DÖRRÖPPNARE
 - ARMBÅGSKONTAKT FÖR DÖRRÖPPNARE
 - AKUSTIKPANEL AV TRÄ
- FAST INREDNING ÄR RITAD MED SVART OCH LÖS INREDNING MED GRÅTT.



BET	ANT	ÄNDRINGEN AVSER	DATUM	SGN
BYGGLOVSHANDLING				
		Malmö stad Stadsfastigheter		
Nydalaskolan Rivning och nybyggnad				PROJEKT NR 9067
FÖRETAG Arkitektgruppen i Malmö AB		TEL 040-103535		
UPPDRAGSNUMMER 202013-8	RITAD AV EO	HANDLAGGARE EO		
DATUM 2022-04-22	REV. DATUM	ANSVARIG AMW		
PROFESSORN 3, MALMÖ BYGGNAD F PLAN 2				
OBJEKTSNUMMER 6952	BYGGNAD F	PLAN 02	DEL 40	DISCIPLIN A
SKALA 1:100	RITINGSNUMMER A-40-1-0200-F	BET		

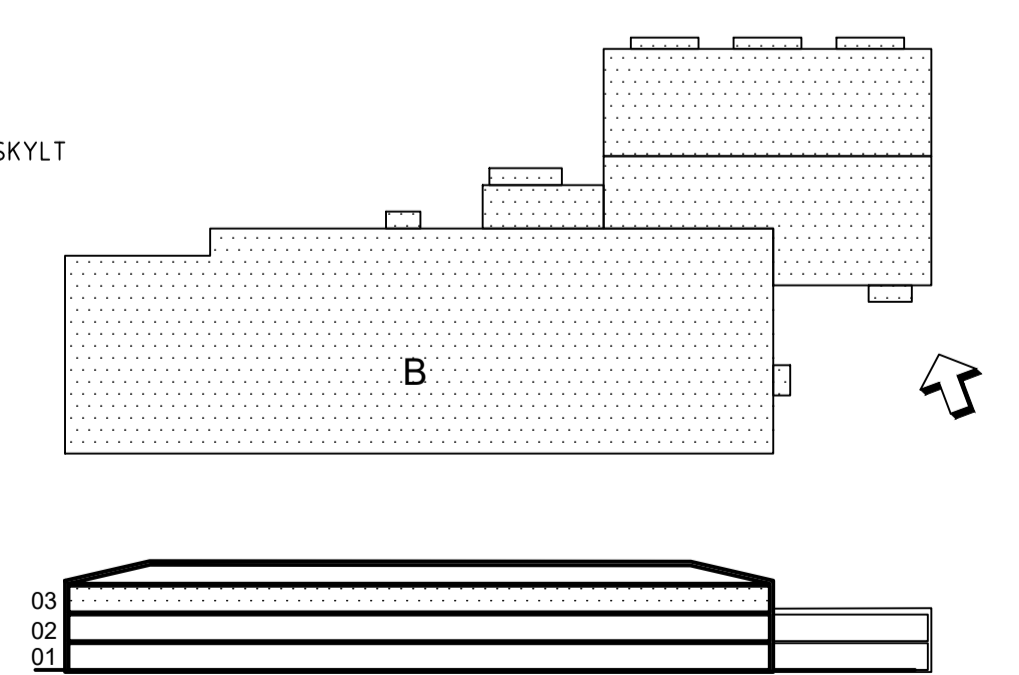


PLAN 3
 BTA 1062,0 m²
 Vistelseyta 632,0 m²

- STPRXX STUPRÖR
- Ⓐ AUTOMATISK DÖRRÖPPNARE
 - Ⓐ ARMBÄGSKONTAKT FÖR DÖRRÖPPNARE
 - AKUSTIKPANEL AV TRÄ
 - ☀ FÖNSTER/GLASPARTI MED SOLSKYDDSGLAS + SCREENMARKIS
 - ☀ FÖNSTER MED SOLSKYDDSGLAS
- FAST INREDNING ÄR RITAD MED SVART OCH LÖS INREDNING MED GRÅTT.
- VISTELSEYTA

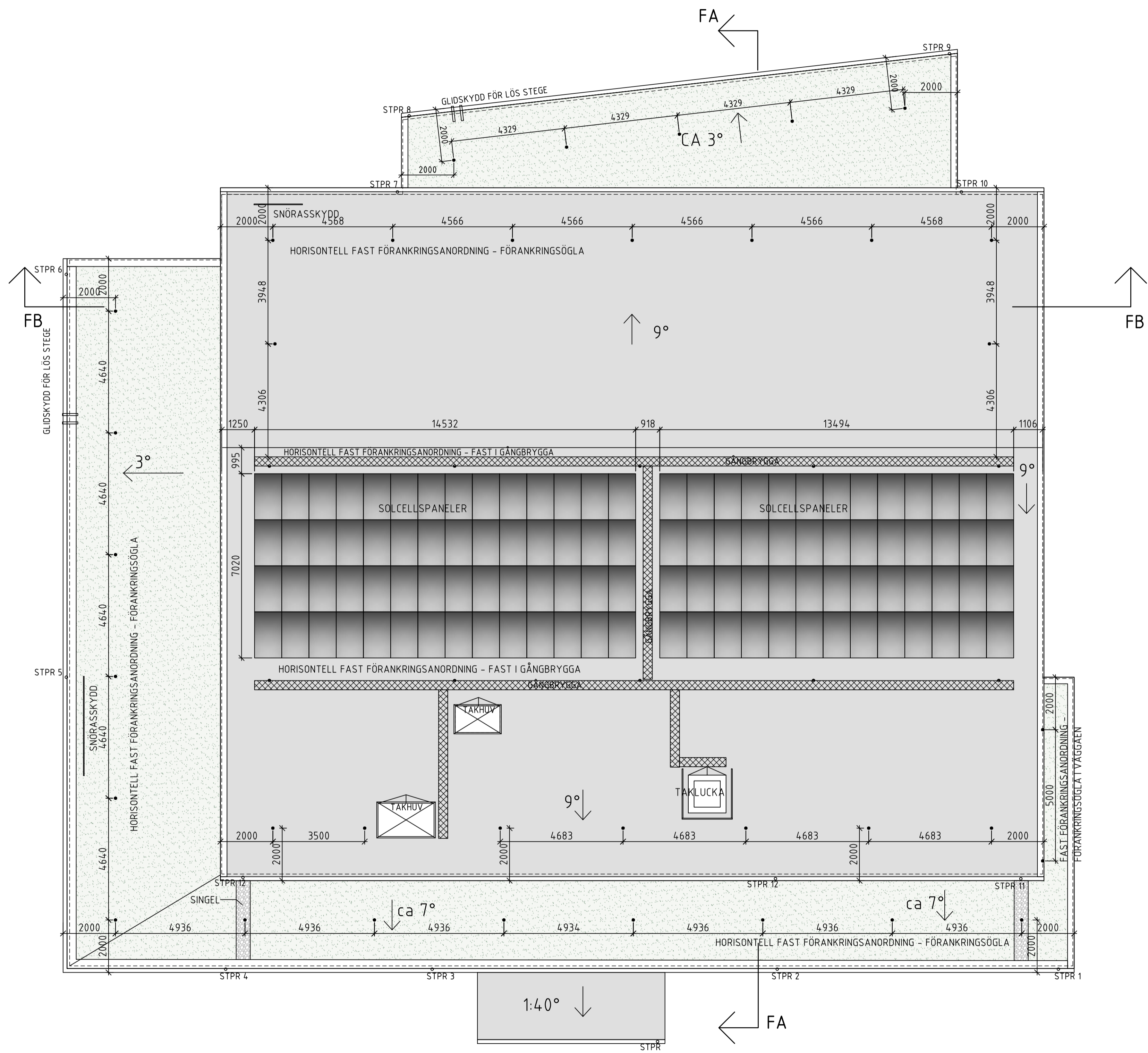
FÖRKLARINGAR

- MARK/UTVÄNDIGA ÅTGÄRDER ENLIGT MARKHANDLINGAR
- +22,25 PLUSHÖJD (EXEMPEL) ÖK FG
 - BRANDCELLSGRÄNS
 - EI 60 BRANDKLASS (EXEMPEL)
 - ☒ GENOMLYST VÄGLEDANDE UTRYMNINGS SKYLTT
 - ♿ UTRYMNINGSPLATS
 - ➔ HUVUDENTRÉ
 - ➔ ENTRÉ
 - BÄRANDE BETONGVÄGG
 - ▨ MURAD VÄGG
 - ▬ REGELVÄGG
 - ▬ FÖNSTER/GLASPARTI
 - ⌢ TÄT DÖRR
 - ⌢ GLASAD DÖRR

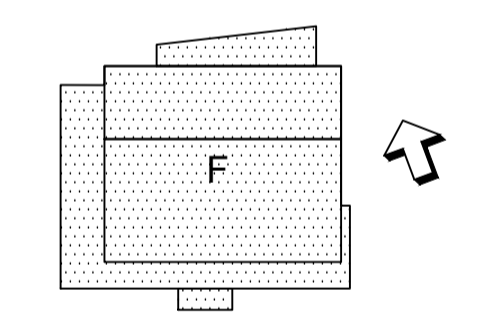
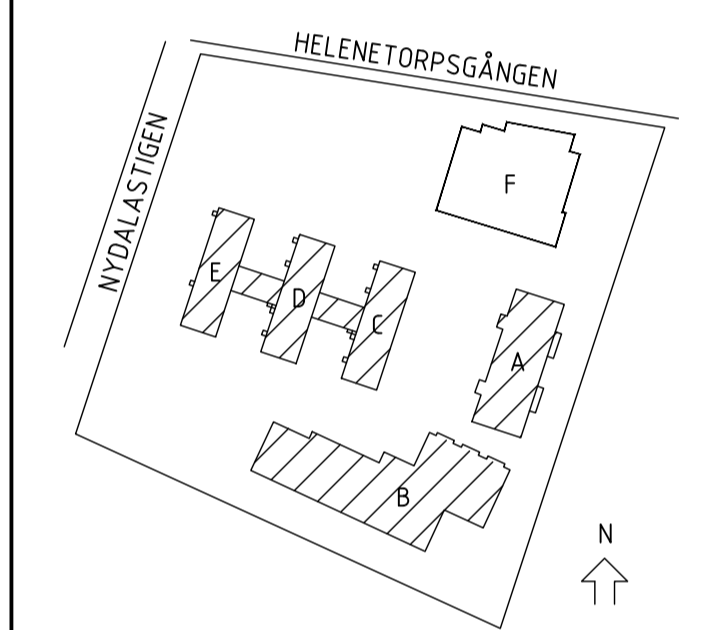


ORIENTERINGSFIGUR

BET	ANT	ÄNDRINGEN AVSER	DATUM	SGN
BYGGLOVSHANDLING				
		Malmö stad Stadsfastigheter		
Nydalaskolan Rivning och nybyggnad			PROJEKT NR 9067	
		ARKITEKT GRUPPEN		
FÖRETAG Arkitektgruppen i Malmö AB	TEL 040-103535			
UPPDRAGSNUMMER 202013-8	RITAD AV EO	HANDLAGGARE EO		
DATUM 2022-04-22	REV. DATUM	ANSVARIG AMW		
PROFESSORN 3, MALMÖ BYGGNAD B PLAN 3				
OBJEKTSNUMMER 6952	BYGGNAD B	PLAN 03	DEL 00	UNDERGRUPP 40
SKALA 1:100	RITINGSNUMMER A-40-1-0300-B	DISCIPLIN A		



- FÖRKLARINGAR**
- TAKLUTNING
 - AVL AVLOPPSLUFTARE
 - °STPRXX STUPRÖR
 - PAPPTAK
 - TAKHUV
 - SEDUM
 - SOLCELLSPANELER 208,0 m²
 - BERÄKNAD EFEKT 39 700 kWh/år
 - HORISONTELL FAST FÖRANKRINGSANORDNING - VAJERSYSTEM. INFÄSTNING ENL. TILLVERKARE
 - HORISONTELL FAST FÖRANKRINGSANORDNING - VAJERSYSTEM FAST I GÅNGBRYGGA ENL. TILLVERKARE
 - FÖRANKRINGSÖGLA
- FÖR TAKMATERIAL, PLUSHÖJDER MM SE SEKTIONER OCH FASADRITNINGAR.



ORIENTERINGSFIGUR

BET	ANT	ÄNDRINGEN AVSER	DATUM	SGN

BYGGLOVSHANDLING



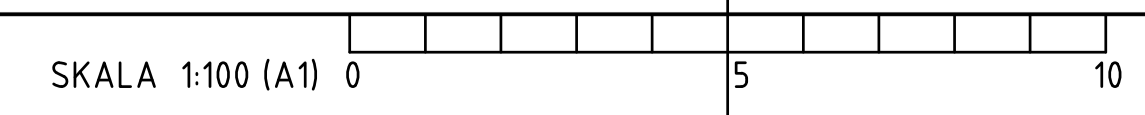
Nydalaskolan
Rivning och nybyggnad PROJEKT NR 9067

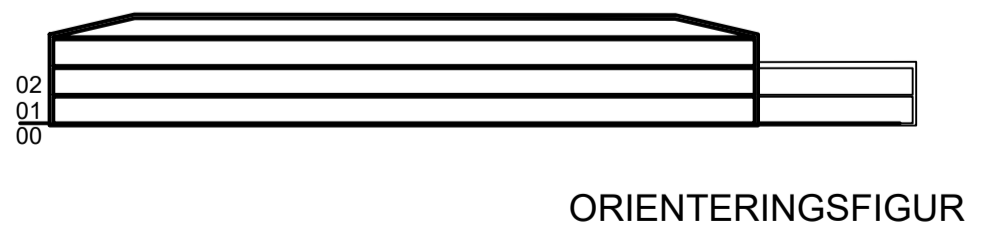
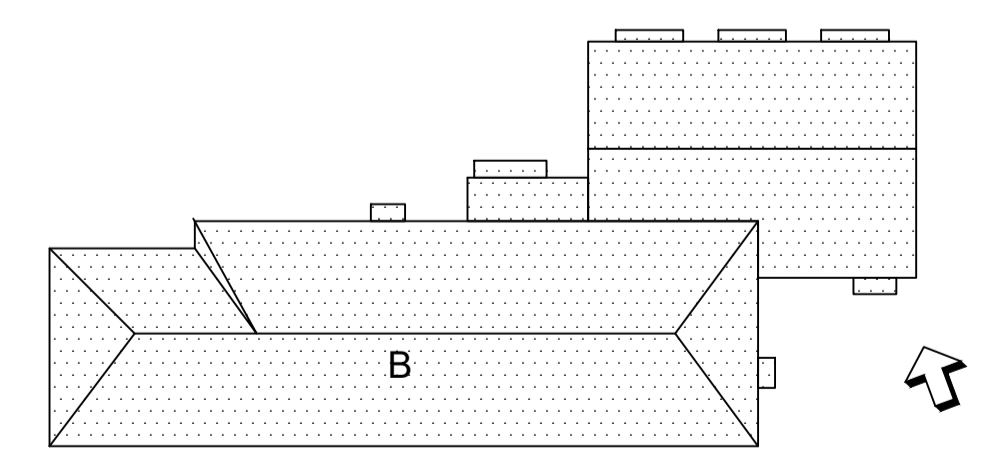
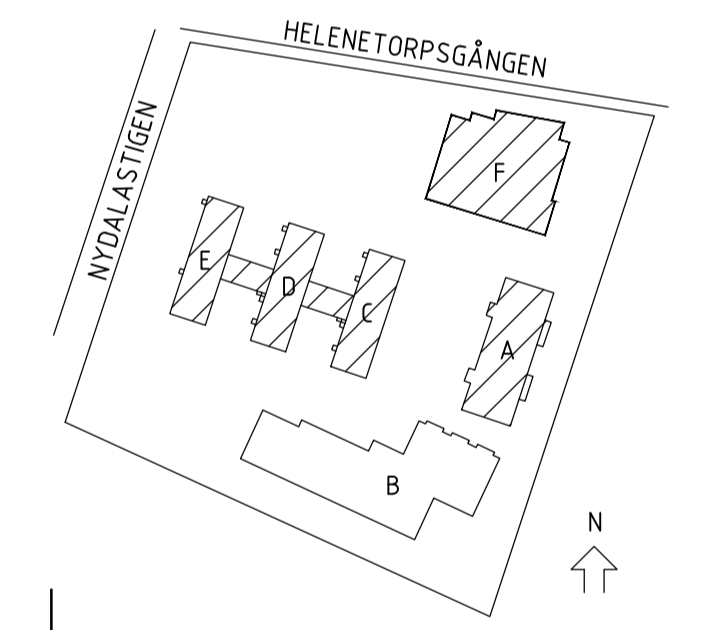
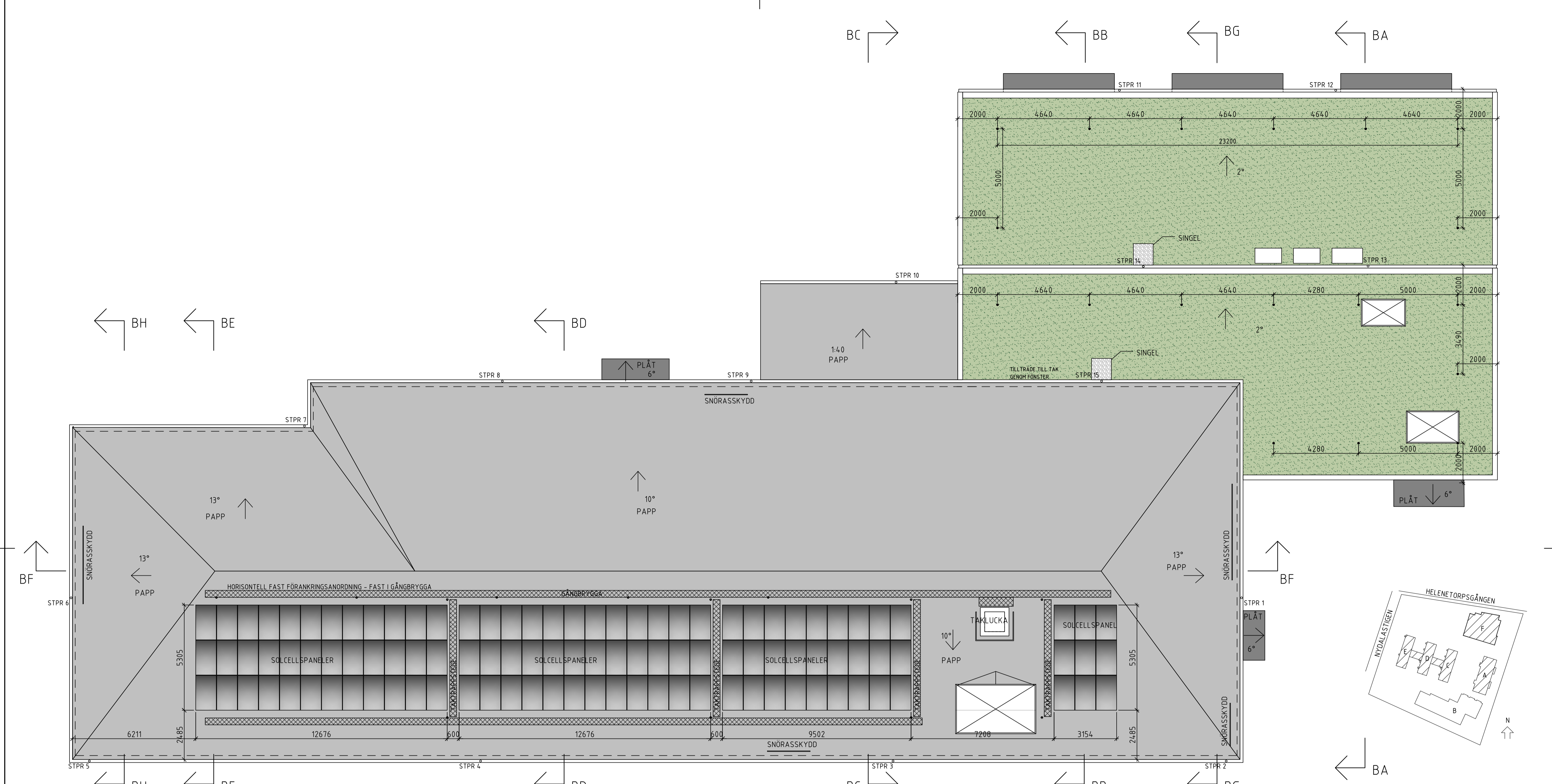


FÖRETAG Arkitektgruppen i Malmö AB	TEL 040-103535
UPPDRAGSNUMMER 202013-8	BIFAD AV EO
DATUM 2022-04-22	REVISOR AMW

PROFESSORN 3, MALMÖ
BYGGNAD F
TAKPLAN

OBJEKTSNUMMER 6952	BYGGNAD F	PLAN 41	DISCIPLIN A
SKALA 1:100	RITNINGSNUMMER A-41-1-0300-F	BET	

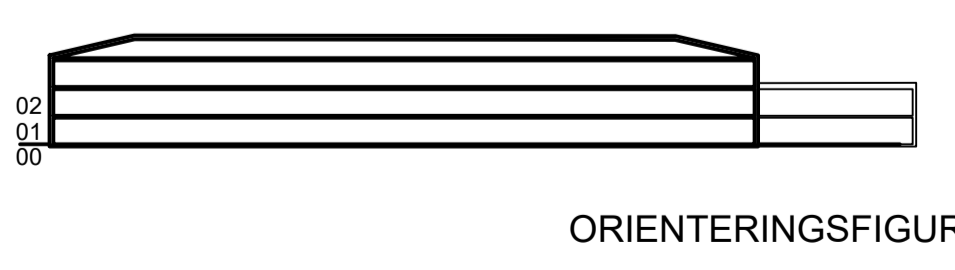
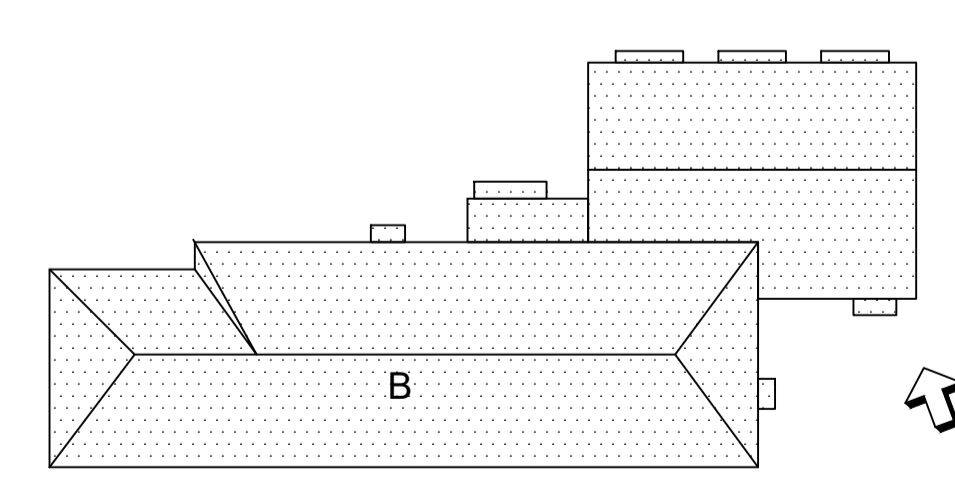
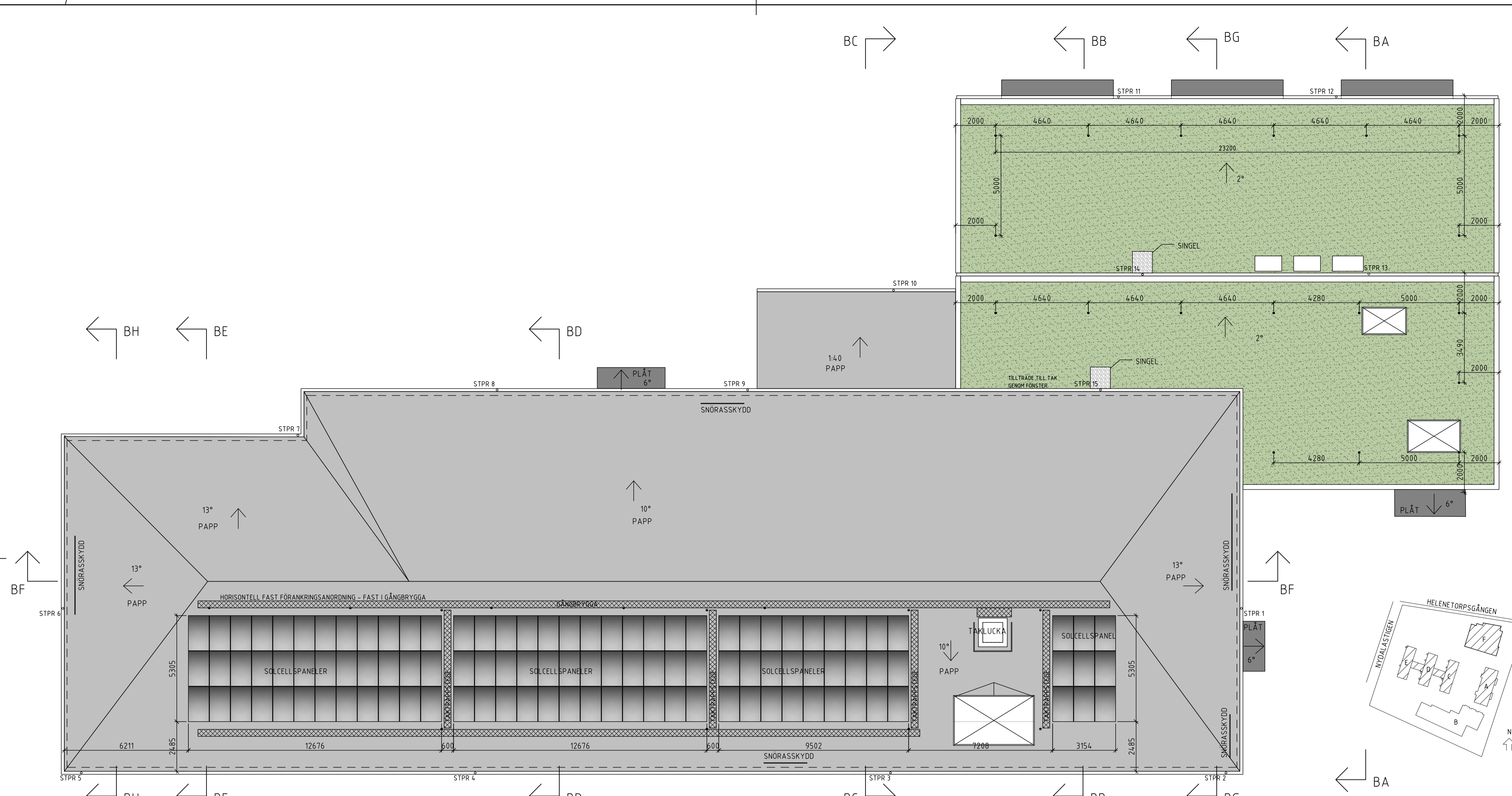




- FÖRKLARINGAR**
- TAKLUTNING
 - AVL AVLOPPSLUFTARE
 - *STPRXX STUPRÖR
 - TÄTSKIKTMATTA/"PAPPTAK"
 - ☒ TAKHUV
 - ▨ SEDUM
 - SOLCELLSPANELER 208,0 m²
 - BERÄKNAD EFEKT 39 700 kWh/år
 - HORIZONTELL FAST FÖRANKRINGSANORDNING - VAJERSYSTEM.
 - HORIZONTELL FAST FÖRANKRINGSANORDNING - VAJERSYSTEM FAST I GÅNGBRYGGA
 - FÖRANKRINGSÖGLA
- FÖR TAKMATERIAL, PLUSHÖJDER MM SE SEKTIONER OCH FASADRITNINGAR.

BET	ANT	ÄNDRINGEN AVSER	DATUM	SGN
BYGGLOVSHANDLING				
		Malmö stad Stadsfastigheter		
Nydalaskolan Rivning och nybyggnad				PROJEKT NR 9067
		ARKITEKT GRUPPEN		
FÖRETAG	Arkitektgruppen i Malmö AB	TEL	040-103535	
UPPDRAGSNUMMER	202013-8	RITAD AV	EO	HANDLAGGARE
DATUM	2022-04-22	REV DATUM		ANSVARIG
				AMW
PROFESSORN 3, MALMÖ BYGGNAD B TAKPLAN				
OBJEKTSNUMMER	6952	BYGGNAD	PLAN	DEL
		B	00	41
SKALA	1:100	RITNINGSNUMMER	A	
			A-41-1-0400-B	

P.L.O. 2022-04-22 16:34 P:\NYDALASKOLAN\01A-HANDLINGAR\03 BYGGLOVSHANDLING\DWG\01 MODELLER\A-41-1-0400-6952-B.DWG ANNA MARIA WENDT



- FÖRKLARINGAR**
- TAKLUTNING
 - AVL AVLOPPSLUFTARE
 - *STPRXX STUPRÖR
 - TÄTSKIKTMATTA/PAPPTAK
 - ☒ TAKHUV
 - SEDUM
 - SOLCELLSPANELER 208,0 m²
BERÄKNAD EFEKT 39 700 kWh/år
 - HORIZONTELL FAST FÖRANKRINGSANORDNING - VAJERSYSTEM.
 - HORIZONTELL FAST FÖRANKRINGSANORDNING - VAJERSYSTEM FAST I GÅNGBRYGGA
 - FÖRANKRINGSÖGLA
- FÖR TAKMATERIAL, PLUSHÖJDER MM SE SEKTIONER OCH FASADRITNINGAR.

BET	ANT	ÄNDRINGEN AVSER	DATUM	SGN
BYGGLOVSHANDLING				
		Malmö stad Stadsfastigheter		
Nydalaskolan Rivning och nybyggnad				PROJEKT NR 9067
		ARKITEKT GRUPPEN		
FÖRETAG	Arkitektgruppen i Malmö AB	TEL	040-103535	
UPPDRAGSNUMMER	202013-8	RITAD AV	EO	HANDLAGGARE EO
DATUM	2022-04-22	REV DATUM		ANSVARIG AMW
PROFESSORN 3, MALMÖ BYGGNAD B TAKPLAN				
OBJEKTSNUMMER	6952	BYGGNAD	PLAN	DEL 00 41 A
SKALA	1:100	RITNINGSNUMMER	A-41-1-0400-B	