

# DELEGATIONSORDNING

Gymnasie- och vuxenutbildningsnämnden, Malmö stad

GYVF-2019-428



Senast reviderad den XXXXX

# Innehåll

1. INLEDNING.....	2
1.1 Bestämmelser om delegation.....	2
1.2 Vidaredelegation.....	2
1.3 Anmälan av beslut.....	2
1.4 Om delegat och chefsbenämning.....	3
1.5 Förkortningar.....	5
DELEGERADE BESLUT.....	6
2. GYMNASIEUTBILDNING.....	6
2.1 Antagning och mottagande.....	6
2.2 Ersättning till andra kommuner och fristående skolor (se över alla punkter).....	8
2.3 Gymnasieutbildning.....	10
2.4 Diskriminering och kränkande behandling av elev.....	13
2.5 Avstängning av elev.....	14
2.6 Klagomål mot utbildningsverksamhet.....	14
2.7 Tilläggsbelopp.....	14
2.8 Korttidstillsyn enligt LSS (hemvist).....	15
3. VUXENUTBILDNING.....	16
3.1 Antagning och mottagande.....	16
3.2 Vuxenutbildning.....	17
3.3 Diskriminering och kränkande behandling av elev.....	19
3.4 Avstängning av elev.....	19
3.5 Klagomål mot utbildningsverksamhet.....	20
4. YRKESHÖGSKOLA.....	20
5. ENTREPRENAD.....	21
6. EKONOMI.....	22
6.1 Upphandling och avrop.....	22
6.2 Avtal.....	23
6.3 Investeringar, avskrivningar och försäljning av inventarier.....	24
6.4 Skadestånd och ersättningar.....	24
6.5 Övriga ekonomiska beslut.....	25
7. PERSONAL.....	26
7.1 Anställning.....	26
7.2 Arbetsmiljö.....	27
8. DATASKYDD.....	27
9. ÖVRIGT.....	29

# 1. INLEDNING

## 1.1 Bestämmelser om delegation

Gymnasie- och vuxenutbildningsnämnden får uppdra åt presidiet, ett utskott, en ledamot eller ersättare att besluta på nämndens vägnar i ett visst ärende eller en viss grupp av ärenden, Nämnden får även uppdra åt en anställd hos kommunen och landstinget att besluta på nämndens vägnar i ett visst ärende eller en viss grupp av ärenden. Det är kommunallagen, KL, (2017:725) som ställer upp regler för detta, se exempelvis 6 kap 37, 38 och 7 kap. 5-8 § KL.

Lagen sätter också en gräns för nämndens rätt att delegera sin beslutanderätt. Enligt 6 kap 38 § får beslut i följande ärenden inte överlämnas till någon annan:

*Ärenden som avser verksamhetens mål, inriktning, omfattning eller kvalitet.*

*Framställningar eller yttranden till fullmäktige liksom yttranden med anledning av att beslut av nämnden i dess helhet eller av fullmäktige har överklagats.*

*Ärenden som rör myndighetsutövning mot enskilda, om de är av principiell beskaffenhet eller annars av större vikt.*

*Ärenden som väckts genom medborgarförslag och som överlåtits till nämnden.*

*Vissa ärenden som anges i särskilda föreskrifter.*

En nämnd får uppdra åt ordföranden, eller en annan ledamot som nämnden har utsett, att besluta på nämndens vägnar i ärenden som är så brådskande att nämndens avgörande inte kan avvaktas, 6 kap 39 § KL.

## 1.2 Vidaredelegation

Om en nämnd uppdrar åt en förvaltningschef inom nämndens verksamhetsområde att fatta beslut, får nämnden överlåta åt förvaltningschefen att i sin tur uppdra åt en annan anställd inom kommunen eller landstinget att fatta beslutet (vidaredelegation, 6 kap 37 § KL).

Gymnasie- och vuxenutbildningsdirektören har härmed rätt att vidaredelegera beslutanderätten i ärenden vilka delegerats till direktören att fatta beslut, enligt 6 kap. 37 § kommunallagen.

## 1.3 Anmälan av beslut

Gymnasie- och vuxenutbildningsnämnden ska besluta i vilken utsträckning beslut som har fattats genom delegation ska anmälas till nämnden, 6 kap. 40 § KL. Beslut som inte anmäls ska protokollföras särskilt, om beslutet får överklagas enligt bestämmelserna i 13 kap KL.

Sådana beslut som avses i 6 kap 39§ KL, det vill säga beslut som fattats genom delegation på grund av att ärendet är så brådskande att utbildningsnämndens sammanträde inte kunnat inväntas, ska anmälas vid utbildningsnämndens nästa sammanträde.

#### **1.4 Om delegat och chefsbenämning**

Delegat enligt delegationsordningen anges i lägsta nivå. För tjänstemannadelegat innebär det att överordnad tjänsteman kan fatta beslut i alla ärenden delegerade till lägre tjänsteman. (...)

Delegater inom gymnasie- och vuxenutbildningsnämndens verksamhet är:

Arbetsutskott

Avdelningschef

Biträdande rektor

Budgetansvarig

Delegaten i ursprungsbeslutet

Ekonomichef

Enhetschef

Firmatecknare

Förste vice ordförande i nämnden

Förvaltningsdirektör (jmf skolchef enligt beslut i GVN)

Handläggare

Närmaste chef

Ordföranden i nämnden

Registrator

Rektor

Sektionschef

Stadsjurist

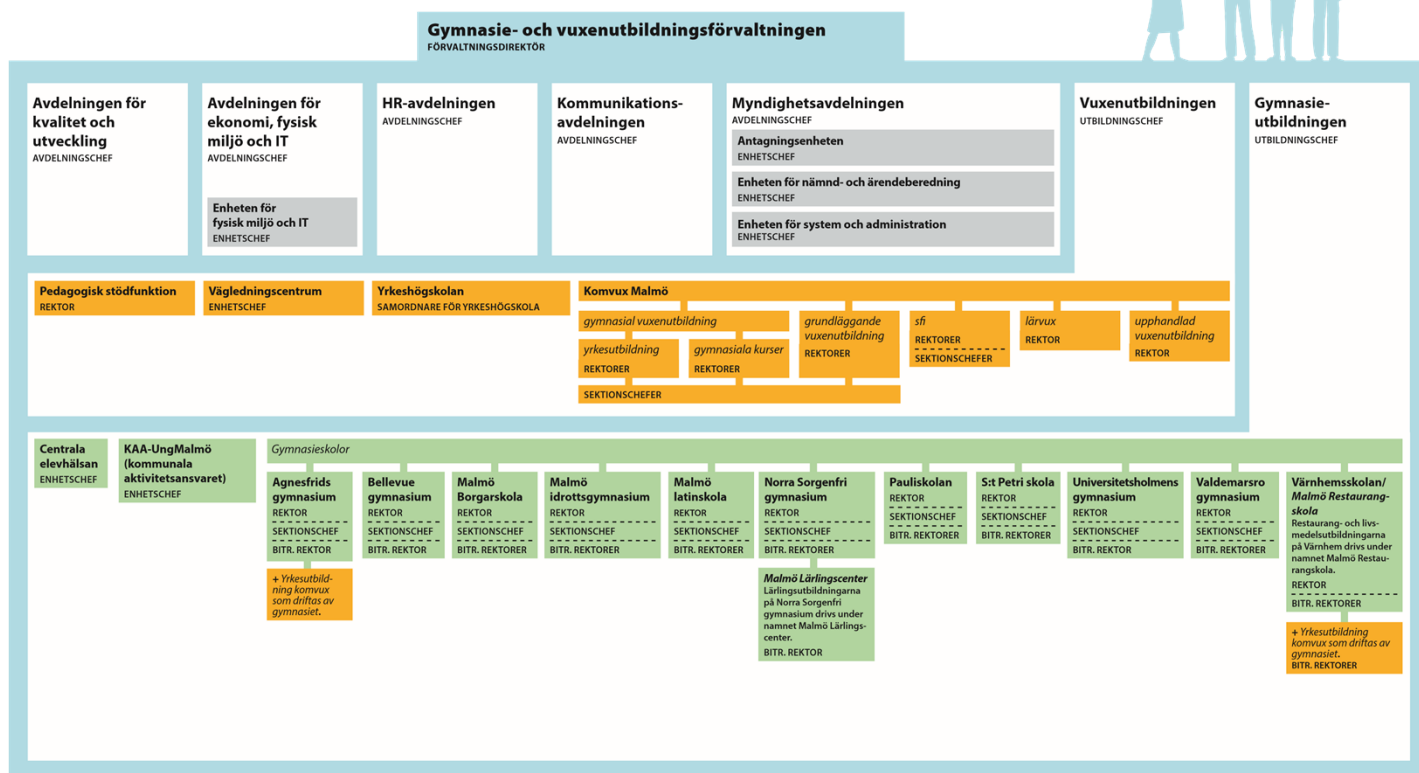
Utbildningschef

Utbildningssamordnare för yrkeshögskola

Utredningssekreterare

# ORGANISATIONSSKISS

## ledningsfunktioner



## 1.5 Förkortningar

AB	Allmänna bestämmelser
AML	Arbetsmiljölagen (1977:1160)
BEO	Barn- och elevombudsmannen
DL	Diskrimineringslagen (2008:567)
DSF	Dataskyddsförordningen EU 2016/679
DO	Diskrimineringsombudsmannen
FL	Förvaltningslagen (2017:900)
GyF	Gymnasieförordningen (2010:2039)
JO	Justitieombudsmannen
KL	Kommunallagen (2017:725)
LAS	Lag (1982:80) om anställningsskydd
LSS	Lag (1993:387) om stöd och service till vissa funktionshindrade
OSL	Offentlighets- och sekretesslag (2009:400)
SAM	Arbetsmiljöverkets föreskrift (2001:1) om systematiskt arbetsmiljöarbete
SF	Skolförordning (2011:185)
SL	Skollagen (2010:800)
TF	Tryckfrihetsförordningen (1949:105)
VF	Förordning om vuxenutbildning (2011:1108)
VL	Lag (1985:206) om viten

# DELEGERADE BESLUT

## 2. GYMNASIEUTBILDNING

### 2.1 Antagning och mottagande

Nr	Beslut	Delegat	Lagrum	Kommentar
2.1.1	Beslut om fastställa antal platser vid preliminär och slutlig antagning till gymnasieskolan	Förvaltningsdirektör		
2.1.2	Behörighetsprövning och mottagande	Antagningschef	16 kap. 36,43,44,47 §§ SL	Överklagas till Skolväsendets överklagandenämnd
2.1.3	Beslut om mottagande till gymnasieskolans nationella program	Antagningschef	16 kap. 48 § SL	Överklagas till Skolväsendets överklagandenämnd
2.1.4	Mottagande till och antagning på nationellt program eller nationell inriktning i gymnasieskolan av en elev som flyttat efter att ha påbörjat sin utbildning	Antagningschef	16 kap. 49 § SL	
2.1.5	Beslut om att ungdomar som uppfyller behörighetskraven för ett yrkesprogram vid synnerliga skäl tas emot till yrkesintroduktion eller individuellt alternativ	Antagningschef	17 kap. 11 § SL	
2.1.6	Beslut om mottagande till språkintröduktion	Antagningschef	17 kap. 12 § SL	
2.1.7	Behörighetsprövning och mottagande av sökande till programinriktat individuellt val eller yrkesintroduktion	Antagningschef	17 kap. 14 § SL	Överklagas till Skolväsendets överklagandenämnd From ht 2019 stryks ordet ”individuellt”.
2.1.8	Beslut om mottagande till programinriktat individuellt val för elev från kommun utanför samverkansområdet eller yrkesintroduktion för elever utanför hemkommunen eller samverkansområdet	Antagningschef	17 kap. 19 § SL	From ht 2019 stryks ”individuellt”.

2.1.9	Beslut om mottagande av ungdomar från annan kommun som uppfyller behörighetsvillkoren till respektive preparandutbildning, yrkesintroduktion som inte har utformats för en grupp elever, individuellt alternativ eller språkintröduktion	Antagningschef	17 kap. 21 § SL	Preparandutbildningar tas bort hösten 2019.
2.1.10	Beslut om mottagande till ett fjärde tekniskt år	Antagningschef	17a kap. 18 § SL	
2.1.11	Beslut att sökanden tillhör målgruppen/inte tillhör målgruppen (gysär)	Antagningschef	18 kap. 4-7 §§ SL	Överklagas till Skolväsendets överklagandenämnd
2.1.12	Beslut om mottagande till gymnasiesärskolan samt bedöma om den som sökt individuellt program har förutsättningar att följa undervisningen på nationellt program	Antagningschef	19 kap. 29 § SL	Överklagas till Skolväsendets överklagandenämnd
2.1.13	Beslut om mottagande av elev från annan kommun till gymnasiesärskoleutbildning anordnad av Malmö stad	Antagningschef	19 kap. 35-40 §§ SL	
2.1.14	Yttrande över Malmöelevs skolgång i annan kommuns eller landstings gymnasiesärskola	Antagningschef	19 kap. 41 § SL	
2.1.15	Mottagande på nationellt program eller nationell inriktning i gymnasiesärskolan av en elev som flyttat efter att ha påbörjat sin utbildning	Antagningschef	19 kap. 42 § SL	



2.1.16	Beslut om antal platser inom den fria kvoten	Antagningschef	7 kap. 3 § 3 st. GyF	
2.1.17	Beslut om tillgodoräknande av speciella färdigheter vid urval till särskild variant och riksrekryterande utbildning	Antagningschef	5 kap. 8, 16 §§ GyF	
2.1.18	Preliminärt och slutligt beslut om antagning	Antagningschef	7 kap. 7 § GyF	
2.1.19	Beslut att anta en sökande vid en senare tidpunkt	1)Rektor (gäller nationella program med undantag av antagning enligt 16 kap. 49 § SL)  2) Antagningschef (gäller antagning enligt 16 kap. 49 § SL och introduktionsprogram)	7 kap. 8 § GyF	
2.1.20	Beslut att den sökande ska genomgå ett inträdesprov vid senare antagning för att visa att han eller hon har de kunskaper och färdigheter som krävs	Rektor	7 kap. 8 § GyF	
2.1.21	Beslut om byte av studieväg	Biträdande rektor	7 kap. 9 § GyF	
2.1.22	Beslut om återantagning	Biträdande rektor	7 kap. 10 § GyF	
2.1.23	Beslut om antagning till gymnasiesärskolan	Antagningschef	7 kap. 13 § 3 st. GyF	
2.1.24	Beslut om rätt till utbildning eller annan verksamhet för någon som avses i 29 kap. 2 § SL (bostättning)	Antagningschef	29 kap. 2 § SL	Överklagas till Skolväsendets överklagandenämnd

## 2.2 Ersättning till andra kommuner och fristående skolor (se över alla punkter)

Nr	Beslut	Delegat	Lagrum	Kommentar
2.2.1	Beslut om grundbelopp för nationellt program till fristående gymnasieskola enligt fastställt pris	Handläggare	16 kap. 52, 53 §§ SL	Överklagas till allmän förvaltningsdomstol
2.2.2	Beslut om grundbelopp för elev i preparandutbildning i fristående gymnasieskola enligt beslutad prislista	Handläggare	17 kap. 31-33 §§ SL	Överklagas till allmän förvaltningsdomstol From ht 2019 utgår preparandutbildningen.
2.2.3	Beslut om grundbelopp för elev i programinriktat individuellt val i fristående gymnasieskola enligt beslutad prislista	Handläggare	17 kap. 35-36 §§ SL	From ht 2019 utgår ”individuellt”.
2.2.4	Beslut om grundbelopp enligt fastställt pris till fristående gymnasiesärskola	Handläggare	19 kap. 45, 46 §§ SL	Överklagas till allmän förvaltningsdomstol
2.2.5	Avtal om interkommunal ersättning för elev i preparandutbildning  a) Enligt beslutad prislista b) Utöver beslutad prislista	a) Antagningschef b) Avdelningschef för myndighetsavdelningen eller utbildningschef gy?	17 kap 22 § SL	From ht 2019 utgår preparandutbildningen
2.2.6	Avtal om interkommunal ersättning för elev i yrkesintroduktion, individuellt alternativ och språkintröduktion  a) Enligt självkostnadspris b) Utöver självkostnadspris	a) Antagningschef b) Avdelningschef för myndighetsavdelningen eller utbildningschef gy?	17 kap 26a § SL	Gäller både elev till och från annan kommun From ht 2019 utgår ”individuellt”.
2.2.7	Överenskommelse om interkommunal ersättning för elev i programinriktat individuellt val som ej beräknats enligt 17 kap 24-26 §§ SL	Avdelningschef för myndighetsavdelningen	17 kap 23 § SL	From ht 2019 utgår ”individuellt”.
2.2.8	Avtal om ersättning till fristående gymnasieskola för elev i yrkesintroduktion, individuellt alternativ och språkintröduktion  a) Enligt självkostnadspris b) Utöver självkostnadspris	a) Antagningschef b) Avdelningschef för myndighetsavdelningen	17 kap. 29 § SL	
2.2.9	Beslut om bidrag till huvudman för internationell skola	Avdelningschef för myndighetsavdelningen	24 kap. 4 § SL	

## 2.3 Gymnasieutbildning

Nr	Beslut	Delegat	Lagrum	Kommentar
2.3.1	Beslut om stödundervisning eller specialundervisning.	Rektor	3 kap. 7-12 §§ SL	
2.3.2	Teckna kontrakt med staten avseende uppdrag att bedriva gymnasieskola med Rh-anpassad utbildning (utbildning speciellt anpassad för ungdomar med svåra rörelsehinder)	Förvaltningsdirektör	15 kap. 9 § SL	
2.3.3	a) Meddelande till hemkommun att elev börjar eller slutar vid gymnasieskola  b) Meddelande till hemkommun om elev som inte fyllt 20 år utan giltigt skäl är frånvarande i betydande utsträckning	Rektor	15 kap. 15 § SL	a) Avser elev från kommun utanför samverkans-området. För elev inom samverkansområdet sker rapportering med automatiskt via SkåneIKE.
2.3.4	Beslut att ingå samverkansavtal med annan kommun eller landsting om utbildning	Förvaltningsdirektör	15 kap. 30 § SL	
2.3.5	Beslut om stöd till inackordering  a) Enligt riktlinjer  b) Utöver riktlinjer vid särskilda skäl	a) Handläggare  b) Avdelningschef	15 kap. 32 § SL	Överklagas till allmän förvaltningsdomstol
2.3.6	Beslut enligt riktlinjer om stöd för läromedel och måltider vid gymnasiestudier på folkhögskola	Handläggare	15 kap. 17 § SL	
2.3.7	Beslut om ersättning för resor  a) Enligt riktlinjer för elever i kommunens gymnasieskolor  b) Enligt riktlinjer för elever i annan kommuns eller i fristående gymnasieskola  c) Utöver riktlinjer vid särskilda skäl	a) Handläggare  b) Handläggare  c) Avdelningschef	Lagen (1991:1110) om kommunernas skyldighet att svara för vissa elevresor	
2.3.8	Undertecknande av avtal för varje elev och varje arbetsplats med gymnasial lärlingsutbildning	Biträdande rektor	16 kap. 11 a § SL	

2.3.9	Beslut att en elevs utbildning på ett nationellt program till sitt innehåll får avvika från vad som annars gäller för programmet vid särskilda skäl	Biträdande rektor	16 kap. 14 § SL	
2.3.10	Beslut om förlängning av preparandutbildning	Antagningschef	17 kap. 5 § SL	From ht 2019 utgår preparandutbildningen.
2.3.11	Beslut om minskning av introduktionsprogrammets omfattning	Biträdande rektor	17 kap. 6 § SL	
2.3.12	Beslut avseende introduktionsprogram om a) Plan för utbildningen enligt riktlinjer från nämnd b) Upprättande av individuell studieplan	a) Utbildningschef b) Rektor eller biträdande rektor	17 kap. 7 § SL	
2.3.13	Fastställa daglig undervisningstid, förläggning av resterande lovdagar och studiedagar i gymnasieskola och gymnasiesärskola	Utbildningschef	3 kap. 1-3 §§ GyF	
2.3.14	Besluta om avvikelse från gemensamt beslut om läsårets början och slut för en viss gymnasie- eller gymnasiesärskoleutbildning	Utbildningschef	3 kap. 2 § GyF	
2.3.15	Ansökan till Statens skolverk om att en utbildning ska få förekomma inom den nationella inriktningen övriga hantverk	Förvaltningsdirektör med rätt att vidaredelegera till utbildningschef	4 kap. 2 § GyF	
2.3.16	Besluta om vilka kurser som ska erbjudas som programfördjupning	Rektor	4 kap. 6 § GyF	Efter godkännande från utbildningschef för gymnasieskola
2.3.17	Beslut om vilka kurser som ska erbjudas som individuellt val	Utbildningschef	4 kap. 7, 7 a §§ GyF	
2.3.18	Beslut om att arbetsplatsförlagt lärande ska finnas på högskoleförberedande program och i vilken omfattning.	Utbildningschef	4 kap. 12 § GyF	
2.3.19	Ansvar för att skaffa platser för det arbetsplatsförlagda lärandet/utbildningen och för att detta uppfyller de krav som finns för utbildningen	Rektor	4 kap. 12 § 4 st. GyF	

2.3.20	Beslut om att det arbetsplatsförlagda lärandet ska bytas ut mot motsvarande utbildning förlagd till skolan	Rektor	4 kap. 13 § GyF	
2.3.21	Vidta åtgärder för att utbildningen så snart som möjligt ska förläggas till en arbetsplats	Rektor	4 kap. 13 § 3 st. GyF	
2.3.22	Beslut om antalet undervisningstimmar för varje kurs och för gymnasiearbetet och gymnasiesärskolearbetet samt om fördelning av undervisningstiden över läsåren	Rektor	4 kap. 22 § GyF	
2.3.23	Ansökan till Statens skolverk om nationellt godkänd idrottsutbildning	Förvaltningsdirektör med rätt att vidaredelegera till utbildningschef	5 kap. 28 § GyF	
2.3.24	Beslut om att skolförlägga yrkesintroduktionen	Biträdande rektor	6 kap. 5 § 3 st. GyF	
2.3.25	Beslut att undervisningen på ett nationellt program för en elev i gymnasieskolan får fördelas över längre tid än tre år	Rektor	9 kap. 7 § GyF	
2.3.26	Beslut att elev ska få studiehandledning på sitt modersmål	Biträdande rektor	9 kap. 9 § GyF	
2.3.27	Ansöka hos Statens skolverk om ersättning för nordiska elever	Handläggare	12 kap. 10 § GyF	
2.3.28	Beslut om skolskjuts i gymnasiesärskola  a) Enligt riktlinjer för elev i kommunens gymnasiesärskola  b) enligt riktlinjer för elev i annan kommuns gymnasiesärskola eller i fristående gymnasiesärskola  c) utöver riktlinjer vid särskilda skäl	a) Biträdande rektor  b) Handläggare  c) Avdelningschef för myndighetsavdelningen	18 kap. 30, 31, 35 §§ SL	Överklagas till allmän förvaltningsdomstol (endast 18 kap. 30 § 1 st. SL – till skola i hemkommunen, 18 kap. 31 § 1 st. SL – gymnasiesärskola i annan kommun samt elev inackorderad i annan kommun, skjuts från/till inackorderingsboende).

2.3.29	Stöd till inackordering Gymnasiesärskola  a) enligt riktlinjer  b) utöver riktlinjer vid särskilda skäl	a) Handläggare  b) Avdelningschef för myndighetsavdelningen	18 kap. 32 § SL	Överklagas till allmän förvaltningsdomstol
--------	--	---	--------------------	--

## 2.4 Diskriminering och kränkande behandling av elev

Nr	Beslut	Delegat	Lagrum	Kommentar
2.4.1	Genomförande av åtgärder för att förebygga och förhindra trakasserier och annan kränkande behandling	Rektor	3 kap. 15 § DL 6 kap. 7 § SL	
2.4.2	Upprättande av likabehandlingsplan/plan mot kränkande behandling	Rektor	3 kap. 16 § DL 6 kap. 8 § SL	
2.4.3	Beslut om skäliga åtgärder i individärende om diskriminering/kränkning  Om diskriminerings-/kränkingsärende innefattar rektor	Rektor  Utbildningschef	2 kap. 7 § DL, 6 kap. 10 § SL	
2.4.4	Yttrande till tillsynsmyndighet om ärende om diskriminering/kränkning	Arbetsutskott		
2.4.5	Avtal om förlikning i mål avseende skadestånd eller diskrimineringsersättning.  a) Upp till 100 000 kr b) Upp till 50 000 kr	a) Arbetsutskott b) Förvaltningsdirektör	6 kap. SL, DL	

## 2.5 Avstängning av elev

Nr	Beslut	Delegat	Lagrum	Kommentar
2.5.1	Beslut om avstängning av elev under högst två veckor	Rektor	5 kap. 17-21, 24 §§ SL	Överklagas till allmän förvaltningsdomstol
2.5.2	Beslut om avstängning av elev under mer än två veckor.	Arbetsutskott	5 kap. 17-21, 24 §§ SL	Överklagas till allmän förvaltningsdomstol

## 2.6 Klagomål mot utbildningsverksamhet

Nr	Beslut	Delegat	Lagrum	Kommentar
2.6.1	Klagomålsärenden enligt skollagen  a) yttranden till, kommunikering och beslut vid ärenden av enklare karaktär  b) yttrande till, kommunikering och beslut då tillsynsmyndighet begär redogörelse/utredning eller ålägger huvudmannen att vidta åtgärder eller ärendet är av principiell karaktär	a) rektor eller utredningssekreterare  b) Arbetsutskott	4 kap. 7, 8 §§ SL	

## 2.7 Tilläggsbelopp

Nr	Beslut	Delegat	Lagrum	Kommentar
2.7.1	Beslut om tilläggsbelopp till fristående gymnasieskola för elever med omfattande behov av stöd.  a) Behovsnivå A-C b) Behovsnivå D	a) Antagningschef b) Avdelningschef för myndighetsavdelningen	16 kap. 54 § SL	Överklagas till allmän förvaltningsdomstol
2.7.2	Beslut om tilläggsbelopp till fristående gymnasieskola för elev i preparandutbildning  a) Behovsnivå A-C b) Behovsnivå D	a) Antagningschef b) Avdelningschef för myndighetsavdelningen	17 kap. 24 § SL	Vem tar fram anvisningarna?

2.7.3	Beslut om tilläggsbelopp till fristående gymnasiesärskola avseende elev med omfattande behov av stöd  a) Behovsnivå A-C b) Behovsnivå D	a) Antagningschef b) Avdelningschef för myndighetsavdelningen	19 kap. 47 § SL	Överklagas till allmän förvaltningsdomstol
2.7.4	Beslut om tilläggsbelopp för modersmålsundervisning på gymnasieskola enligt fastställt belopp	Handläggare	16 kap. 54 § SL	Överklagas till allmän förvaltningsdomstol
2.7.5	Beslut om tilläggsbelopp för modersmålsundervisning på gymnasiesärskola enligt fastställt belopp	Handläggare	19 kap. 47 § SL	

## 2.8 Korttidstillsyn enligt LSS (hemvist)

Nr	Beslut	Delegat	Lagrum	Kommentar
2.8.1	Anmälan om skada eller missförhållanden inom omsorgen om funktionshindrade a) Genomföra utredning, besluta om och vidta åtgärd	Rektor	24 e § LSS	
2.8.2	Beslut om anmälan om allvarliga missförhållanden eller risk för allvarliga missförhållanden till Inspektionen för vård och omsorg	Arbetsutskott	24 f § LSS	
2.8.3	Sluta avtal med annan kommun om plats på korttidstillsyn	Rektor		



### 3. VUXENUTBILDNING

#### 3.1 Antagning och mottagande

Nr	Beslut	Delegat	Lagrum	Kommentar
3.1.1	Beslut om mottagande av Malmöelev till kommunal vuxenutbildning på grundläggande nivå	Handläggare	20 kap. 13 § SL	Överklagas till Skolväsendets överklagandenämnd
3.1.2	Yttrande till annan huvudman (grundläggande nivå) om sökande uppfyller villkoren i 20 kap. 11 § SL	Handläggare	20 kap. 14 § 1 st. SL	
3.1.3	Beslut om mottagande av elev från annan kommun till kommunal vuxenutbildning på grundläggande nivå	Handläggare	20 kap. 14 § 2 st. SL	Överklagas till Skolväsendets överklagandenämnd
3.1.4	Beslut om mottagande till kommunal vuxenutbildning på gymnasial nivå	Handläggare	20 kap. 22 § SL	Överklagas till Skolväsendets överklagandenämnd
3.1.5	Beslut om antagning till kommunal vuxenutbildning på gymnasial nivå	Antagningschef	20 kap. 23 § SL	
3.1.6	Beslut om mottagande till sfi	Rektor	20 kap. 33 § SL	Gäller beslut om mottagande till sfi <ul style="list-style-type: none"> <li>- mottagande för EU-medborgare</li> <li>- mottagande för elever till folkhögskolor</li> <li>- mottagande till yrkessfi (ej interkommunal)</li> <li>- mottagande för elever från andra kommuner</li> </ul> Överklagas till Skolväsendets överklagandenämnd
3.1.7	Beslut om mottagande till särskild utbildning för vuxna	Rektor	21 kap. 7 § 3 st. SL	Överklagas till Skolväsendets överklagandenämnd
3.1.8	Beslut om antagning till särskild utbildning för vuxna	Rektor	21 kap. 7 § 4 st. SL	

## 3.2 Vuxenutbildning

Nr	Beslut	Delegat	Lagrum	Kommentar
3.2.1	Beslut om stödundervisning eller specialundervisning.	Rektor	3 kap. 7-12 §§ SL	
3.2.2	Beslut om att utbildningen på kursen ska upphöra om eleven saknar förutsättningar att tillgodogöra sig utbildningen eller annars inte gör tillfredsställande framsteg  a) kommunal vuxenutbildning  b) särskild utbildning för vuxna	a) Rektor  b) Rektor	20 kap. 9 § 2 st. SL  21 kap. 9 § 2 st. SL	Överklagas till Skolväsendets överklagandenämnd
3.2.3	Beslut om lärverktyg	Utbildningschef	20 kap. 7 § 2 st. SL	
3.2.4	Beslut om att på nytt bereda kommunal vuxenutbildning på grundläggande och gymnasial nivå	Antagningschef	20 kap. 9 § 3 st. SL	Överklagas till Skolväsendets överklagandenämnd
3.2.5	Beslut om att på nytt bereda kommunal vuxenutbildning i svenska för invandrare	Antagningschef	20 kap. 9 § 4 st. SL	Överklagas till Skolväsendets överklagandenämnd
3.2.6	Beslut om att på nytt bereda särskild utbildning för vuxna	Rektor	21 kap. 9 § 3 st. SL	Överklagas till Skolväsendets överklagandenämnd
3.2.7	Yttrande till annan huvudman samt åtagande om interkommunal ersättning för vuxenutbildning på gymnasial nivå	Antagningschef	20 kap. 21 § SL	Efter överenskommelse med utbildningschef/verksamhet scontroller för vuxenutbildning. Överklagas till Skolväsendets överklagandenämnd
3.2.8	Yttrande angående åtagande att svara för kostnader för särskild utbildning för vuxna i annan kommun/landsting	Antagningschef	21 kap. 7 § 2 st. SL	Efter överenskommelse med utbildningschef för vuxenutbildning.

3.2.9	Beslut om vilka nationella kurser som ska ges	Förvaltningsdirektör rätt att vidaredelegera till utbildningschef	2 kap. 9 § VF	
3.2.10	Beslut om utformningen av samhällsorienteringen	Utbildningschef	5,7 §§ 2 p. Lagen (2010:197) om etableringsinsatser för vissa nyanlända invandrare	
3.2.11	Fastställande av plan för samhällsorientering för vissa nyanlända invandrare	Utbildningschef	6,8 §§ Förordningen (2010:1138) om samhällsorientering för vissa nyanlända invandrare	
3.2.12	Utfärda intyg åt vissa nyanlända invandrare efter avslutad samhällsorientering	Samordnare för samhällsorientering	10 § Förordningen (2010:1138) om samhällsorientering	
3.2.13	Beslut om att ingå utbildningskontrakt	Handläggare	11§ Förordning (2015:502) om viss samverkan om unga och nyanlända	
3.2.14	Beslut om sökande tillhör målgruppen för studiestartsstöd	Handläggare	4-10 §§ Lagen (2017:527) om studiestartsstöd samt 4-5 §§ Förordning (2017:532) om studiestartsstöd	
3.2.15	Beslut om avgifter i samband med utbildning och för läromedel	Utbildningschef	21 kap. 6 § SL	

### 3.3 Diskriminering och kränkande behandling av elev

Nr	Beslut	Delegat	Lagrum	Kommentar
3.3.1	Genomförande av åtgärder för att förebygga och förhindra trakasserier och annan kränkande behandling	Rektor	3 kap. 15 § DL 6 kap. 7 § SL	
3.3.2	Upprättande av likabehandlingsplan/plan mot kränkande behandling	Rektor	3 kap. 16 § DL 6 kap. 8 § SL	
3.3.3	Beslut om skäliga åtgärder i individärendet om diskriminering/kränkning  Om diskriminerings-/kränkingsärendet innefattar rektor	Rektor  Utbildningschef	2 kap. 7 § DL, 6 kap. 10 § SL	
3.3.4	Yttrande till tillsynsmyndighet om ärende om diskriminering/kränkning	Arbetsutskott		
3.3.5	Avtal om förlikning i mål avseende skadestånd eller diskrimineringsersättning.  a) Upp till 100 000 kr  b) Upp till 50 000 kr	a) Arbetsutskott  b) Förvaltningsdirektör	6 kap. SL, DL	

### 3.4 Avstängning av elev

Nr	Beslut	Delegat	Lagrum	Kommentar
3.4.1	Beslut om avstängning av elev under högst två veckor	Rektor	5 kap. 17-21, 24 §§ SL	Överklagas till allmän förvaltningsdomstol
3.4.2	Beslut om avstängning av elev under mer än två veckor.	Arbetsutskott	5 kap. 17-21, 24 §§ SL	Överklagas till allmän förvaltningsdomstol

### 3.5 Klagomål mot utbildningsverksamhet

Nr	Beslut	Delegat	Lagrum	Kommentar
3.5.1	Klagomålsärenden enligt skollagen  a) yttranden till, kommunicering och beslut vid ärenden av enklare karaktär  b) yttrande till, kommunicering och beslut då tillsynsmyndighet begär redogörelse/utredning eller ålägger huvudmannen att vidta åtgärder eller ärendet är av principiell karaktär	a) rektor eller handläggare  b) arbetsutskott	4 kap. 7, 8 §§ SL	

## 4. YRKESHÖGSKOLA

Nr	Beslut	Delegat	Lagrum	Kommentar
4.1	Som utbildningsanordnare ansöka om bedrivande av utbildning inom yrkeshögskolan	Förvaltningsdirektör med rätt att vidaredelegera till utbildningschef	4 § Lag (2009:128) om yrkeshögskolan 1 kap. 1 § Förordning (2009:130) om yrkeshögskolan	
4.2	Utse ledamöter i ledningsgrupp för yrkeshögskoleutbildning anordnad av förvaltningen	Utbildnings-samordnare för yrkeshögskola	4 kap. 1 § Förordning (2009:130) om yrkeshögskolan	
4.3	Utse företrädare från förvaltningen att ingå i extern ledningsgrupp efter ansökan från enskild utbildningsanordnare	Utbildnings-samordnare för yrkeshögskolan	4 kap. 4 § 1 st. Förordning (2009:130) om yrkeshögskolan	Utbildningsledare enligt 4 kap. 6 § Förordning (2009:130) om Yrkeshögskolan. Ändra till utbildningsansvarig som det står i förordningen. Jonas S ska kolla om fler beslut måste in i vår del-ordn efter avstämning med Susanne Å
4.4	Genomföra åtgärder för att förebygga och förhindra trakasserier	Utbildningschef	3 kap. 15 § DL	

4.5	Upprättande av likabehandlingsplan	Utbildningschef	3 kap 16 § DL	Se 5.5
4.6	Beslut om skäligen åtgärder i individärende diskriminering	Utbildningschef	2 kap 7 § DL	

## 5. ENTREPRENAD

Nr	Beslut	Delegat	Lagrum	Kommentar
5.1	Inom gymnasieskolan och gymnasiesärskolan överlämna uppgifter som inte är hänförliga till undervisningen på entreprenad	Utbildningschef	23 kap. 3 § SL	
5.2	Inom gymnasieskolan överlämna uppgifter som avser undervisning i karaktärsämnen som har yrkesinriktad eller estetisk profil på entreprenad	Utbildningschef	23 kap. 4 § 1 st. SL	
5.3	Inom gymnasieskolan och gymnasiesärskolan överlämna uppgifter som avser modersmålsundervisning på entreprenad	Utbildningschef	23 kap. 4 § 2 st. SL	
5.4	Inom gymnasieskolan och gymnasiesärskolan överlämna uppgifter som avser fjärrundervisning till staten på entreprenad	Utbildningschef	23 kap. 4 § 3 st. SL	
5.5	Ansöka hos regeringen om medgivande att överlämna åt annan att bedriva undervisning inom skolväsendet på entreprenad	Förvaltningsdirektör	23 kap. 5 § SL	

## 6. EKONOMI

### 6.1 Upphandling och avrop

Nr	Beslut	Delegat	Lagrum	Kommentar
6.1.1	Beslut om att inleda upphandling och beslut om antagande av anbud (tilldelningsbeslut) samt tecknande av avtal avseende upphandlingar som är  a) Inom ramen för verksamhetens drift  b) Förvaltningsövergripande	a) Budgetansvarig  b) Förvaltningsdirektör		
6.1.2	Beslut om att inleda upphandling som alternativ till egenregi och underlag för infordran till anbud (förfrågningsunderlag) som inte är inom ramen för verksamhetens normala drift	Arbetsutskott		
6.1.3	Förlängning av avtal  a) Inom ramen för verksamhetens normala drift  b) Förvaltningsövergripande	a) Delegaten i ursprungsbeslutet  b) Delegaten i ursprungsbeslutet		
6.1.4	Besluta om förlikning, träffa överenskommelse om betalning av annan fordran än hyresfordran, anta ackord och avvisa annan fordran än fordran, för belopp till tio basbelopp.  Belopp därutöver beslutas av arbetsutskottet.	Förvaltningsdirektör  Arbetsutskott		
6.1.5	Beslut om uppsägning av avtal i förtid	Delegaten i ursprungsbeslutet		
6.1.6	Beslut om tecknande och uppsägning av avrop på ramavtal och serviceavtal	Budgetansvarig		

## 6.2 Avtal

Nr	Beslut	Delegat	Lagrum	Kommentar
6.2.1	Beslut om tecknande av leasingavtal/avtal om korttidshyra: VISAB a) Upp till 100 tkr per år b) Upp till 500 tkr per år c) Över 500 tkr per år	a) Budgetansvarig b) Förvaltningsdirektör med rätt att vidaredelegera till ekonomichef c) Arbetsutskott		
6.2.2	Beslut om tecknande av leasingavtal/avtal om korttidshyra: övriga leverantörer a) Upp till 100 tkr per år b) Upp till 500 tkr per år c) Över 500 tkr per år	a) Ekonomichef b) Förvaltningsdirektör c) Arbetsutskott		
6.2.3	Beslut om att teckna och förlänga hyresavtal med hyreskostnad om högst 1 000 000 kr/år	Förvaltningsdirektör		
6.2.4	Beslut om att teckna och förlänga hyresavtal med hyreskostnad över 1 000 000 kr/år	Arbetsutskott		
6.2.5	Beslut om uthyrning av lokaler inom ramen för hyresavtalet med fastighetsägaren a) Kortare tid än sex månader och internt b) Längre tid än sex månader	a) Budgetansvarig c) Ekonomichef		



### 6.3 Investeringar, avskrivningar och försäljning av inventarier

Nr	Beslut	Delegat	Lagrum	Kommentar
6.3.1	Beslut om nedskrivning och avskrivning av anläggningstillgångar	Ekonomichef		
6.3.2	Beslut om försäljning av inventarier	Ekonomichef		
6.3.3	Beslut om avskrivning av förluster på fordringar (inte lön)  a) Upp till två basbelopp  b) Upp till fem basbelopp	a) Ekonomichef  c) Förvaltningsdirektör		

### 6.4 Skadestånd och ersättningar

Nr	Beslut	Delegat	Lagrum	Kommentar
6.4.1	Ersättning för skada som personal åsamkat tredje man och som utretts föreligga, högst 5 000 kr	Budgetansvarig		
6.4.2	Ersättning för skada som personal åsamkat tredje man och som utretts föreligga, upp till självrisk	Förvaltningsdirektör		
6.4.3	Ersättning för skada som personal åsamkat tredje man och som utretts föreligga, överstigande självrisk	Arbetsutskott		
6.4.4	Ersättning till personal för under arbetet förstörda persedlar och tillhörigheter och som utretts föreligga (ej arbetsskada eller tjänsteresa)	Budgetansvarig		

## 6.5 Övriga ekonomiska beslut

Nr	Beslut	Delegat	Lagrum	Kommentar
6.5.1	Undertecknande av avtal, ansökningar och liknande handlingar för gymnasie- och vuxenutbildningsnämnden samt förvaltningens räkning inom dess verksamhetsområde	Två i förening har rätt att underteckna; gymnasie- och vuxenutbildningsnämndens ordförande, nämndens förste vice ordföranden, gymnasie- och vuxenutbildningsdirektör, ekonomichef och redovisningschef		
6.5.2	Bevilja kassaförlag (handkassa)	Ekonomichef		
6.5.3	Bevilja kredit- och betalkort	Firmatecknare		
6.5.4	Beslut om att bevilja anstånd med betalning samt upprätta avbetalningsplaner	Ekonomichef		
6.5.5	Beslut om försäljning av egen produktion	Budgetansvarig		Efter samråd med ekonomichef
6.5.6	Beslut om periodisering av kommunbidrag	Ekonomichef		
6.5.7	Beslut om justering av mindre vikt i attestinstruktion och attestförteckning för gymnasie- och vuxenutbildningsnämnden	Förvaltningsdirektör		

## 7. PERSONAL

### 7.1 Anställning

Nr	Beslut	Delegat	Lagrum	Kommentar
7.1.1	Beslut om organisationsförändring eller verksamhetsförändring inom gymnasie- och vuxenutbildningsförvaltningens organisering.	Förvaltningsdirektör		
7.1.2	Tillsvidareanställning av a) grundbefattning b) sektionschef/enhetschef c) avdelningschef	a) Närmaste chef b) Närmaste chef c) Förvaltningsdirektör	4 § LAS	
7.1.3	Tidsbegränsad anställning av a) grundbefattning b) sektionschef/enhetschef c) avdelningschef	a) Närmaste chef b) Närmaste chef c) Förvaltningsdirektör	5 § LAS	
7.1.4	Provanställning av grundbefattning	Närmaste chef	4 § mom. 2 AB	I
7.1.5	Tidsbegränsad anställning av arbetstagare över 67 år < 90 dagar	Förvaltningsdirektör	5 § LAS	
7.1.6	Tidsbegränsad anställning av arbetstagare över 67 år > 90 dagar	Förvaltningsdirektör	5 § LAS	
7.1.7	Utse ställföreträdare för rektor	Utbildningschef	2 kap. 9 § SL 3 st.	
7.1.8	Beslut om avgångsvederlag till anställd inom gymnasie- och vuxenutbildningsförvaltningen	Förvaltningschef		

## 7.2 Arbetsmiljö

Nr	Beslut	Delegat	Lagrum	Kommentar
7.2.1	Fördelning av arbetsmiljöuppgifter	Förvaltningsdirektör	3 kap. AML 6 § SAM	Förvaltningsdirektör har rätt att fördela i enlighet med AML
7.2.2	Brandskyddsansvar	Förvaltningsdirektör		

## 8. DATASKYDD

Nr	Beslut	Delegat	Lagrum	Kommentar
8.1	Teckna personuppgiftsbiträdesavtal	Förvaltningsdirektör med rätt att vidaredelegera till chef för myndighetsavdelningen	Art. 28 DSF	
8.2	Beslut att ta ut en avgift eller vägra att tillmötesgå begäran enligt art. 12.5 DSF	Sektionschef eller enhetschef efter samråd med jurist	Art. 12.5 DSF	Beslutet kan överklagas till allmän förvaltningsdomstol
8.3	Beslut om den registrerades rätt till tillgång enligt art. 15 DSF	Sektionschef eller enhetschef efter samråd med jurist	Art. 15 DSF	Beslutet kan överklagas till allmän förvaltningsdomstol
8.4	Beslut om rätt till begränsning av behandling enligt art. 18 DSF	Sektionschef eller enhetschef efter samråd med jurist	Art. 18 DSF	Beslutet kan överklagas till allmän förvaltningsdomstol

8.5	Beslut om underrättelse till tredje man om rättelse, radering eller begränsning enligt art. 19 DSF	Sektionschef eller enhetschef efter samråd med jurist	Art. 19 DSF	Beslutet kan överklagas till allmän förvaltningsdomstol
8.6	Beslut om rätt till dataportabilitet enligt art. 20 DSF	Sektionschef eller enhetschef efter samråd med jurist	Art. 20 DSF	Beslutet kan överklagas till allmän förvaltningsdomstol
8.7	Beslut om rätt att göra invändningar enligt art. 21 DSF	Sektionschef eller enhetschef efter samråd med jurist	Art. 21 DSF	Beslutet kan överklagas till allmän förvaltningsdomstol
8.8	Rätt att inte bli föremål för automatiserad behandling, inbegripet profilering enligt art. 22 DSF	Sektionschef eller enhetschef efter samråd med jurist	Art. 22 DSF	
8.9	Beslut att anmäla en personuppgiftsincident enligt art. 33-34 DSF	Sektionschef eller enhetschef efter samråd med dataskyddsbud	Art. 33-34 DSF	

## 9. ÖVRIGT

Nr	Beslut	Delegat	Lagrum	Kommentar
9.1	Beslut att inte lämna ut allmän handling/uppgift i allmän handling med uppställande av förbehåll	Förvaltningsdirektör	10 kap. 14 § OSL	
9.2	Beslut att inte lämna ut allmän handling/uppgifter i allmän handling	Utbildningschef eller avdelningschef	TF och OSL	
9.3	Yttrande vid överklagande av beslut om att inte lämna ut allmän handling/uppgifter i allmän handling	Utbildningschef eller avdelningschef		
9.4	Ansvar för vården av nämndens arkiv	Chef för myndighetsavdelningen	4 § Arkivlagen	
9.5	Beslut i ärenden som är så brådskande att nämndens avgörande inte kan avvaktas	Ordföranden i nämnden	6 kap. 36 § KL	
9.6	Beslut om jäv gällande a) Utskottsledamot  b) Förvaltningsdirektör  c) Övrig anställd	a) Arbetsutskott  b) Arbetsutskott  c) Förvaltningsdirektör	6 kap. 24 § KL	
9.7	Föra gymnasie- och vuxenutbildningsnämndens talan i allmän domstol och förvaltningsdomstol	Förvaltningsdirektör samt stadsjurist		

9.8	Överklaganden av allmän domstols dom och fortsatt kommunikering i målet	Förvaltningsdirektör med rätt att vidaredelegera till avdelningschef		
9.9	Yttrande till Skolväsendets överklagandenämnd	Delegaten i ursprungsbeslut		
9.10	Yttrande till tillsynsmyndighet eller annan myndighet i frågor som inte är av principiell beskaffenhet	Förvaltningsdirektör med rätt att vidaredelegera till avdelningschef		
9.11	Rättelse av skrivfel och omprövning av beslut	Delegaten i ursprungsbeslut	26, 27 §§ FL	
9.12	Rättsprövning och beslut om avvisning om överklagandet har kommit in för sent	Delegaten i ursprungsbeslutet eller registrator	24 § 1 st. FL	
9.13	Avvisande av ombud	Rektor, enhetschef	9 § FL	
9.14	Beslut om förtroendevaldas deltagande i kurser och konferenser samt ersättning för förlorad arbetsförtjänst	Arbetsutskott		
9.15	Teckna samverkansavtal och liknande för annat än gymnasieutbildning med kommuner, landsting m.m.	Förvaltningsdirektör		
9.16	Beslut rörande medborgarförslag	Arbetsutskott		Gäller ej beslut enligt 6 kap. 34 § KL, jfr. 1.3
9.17	a) Handläggning av och beslut om allmänna klagomål utanför skollagens verksamhetsområde  b) Beslut om allmänna klagomål utanför skollagens verksamhetsområde, där ärendet är av principiell natur	a) Handläggare  b) Förvaltningsdirektör		
9.18	Ansöka om statsbidrag hos Skolverket eller andra statliga myndigheter  a) Utan krav på medfinansiering b) Med krav på medfinansiering	a) Utbildningschef  b) Förvaltningsdirektör		

9.19	Beslut om besvarande av remisser, framställningar, skrivelser m.m. som inte är av principiell beskaffenhet eller annars av större vikt.	Förvaltningschef i samråd med ordföranden		
9.20	Beslut om justering av mindre vikt i gymnasie- och vuxenutbildningsnämndens delegationsordning	Enhetschef för nämnd- och ärendeberedning		Avser exempelvis ändring i lagrum, organisationskiss m.m.