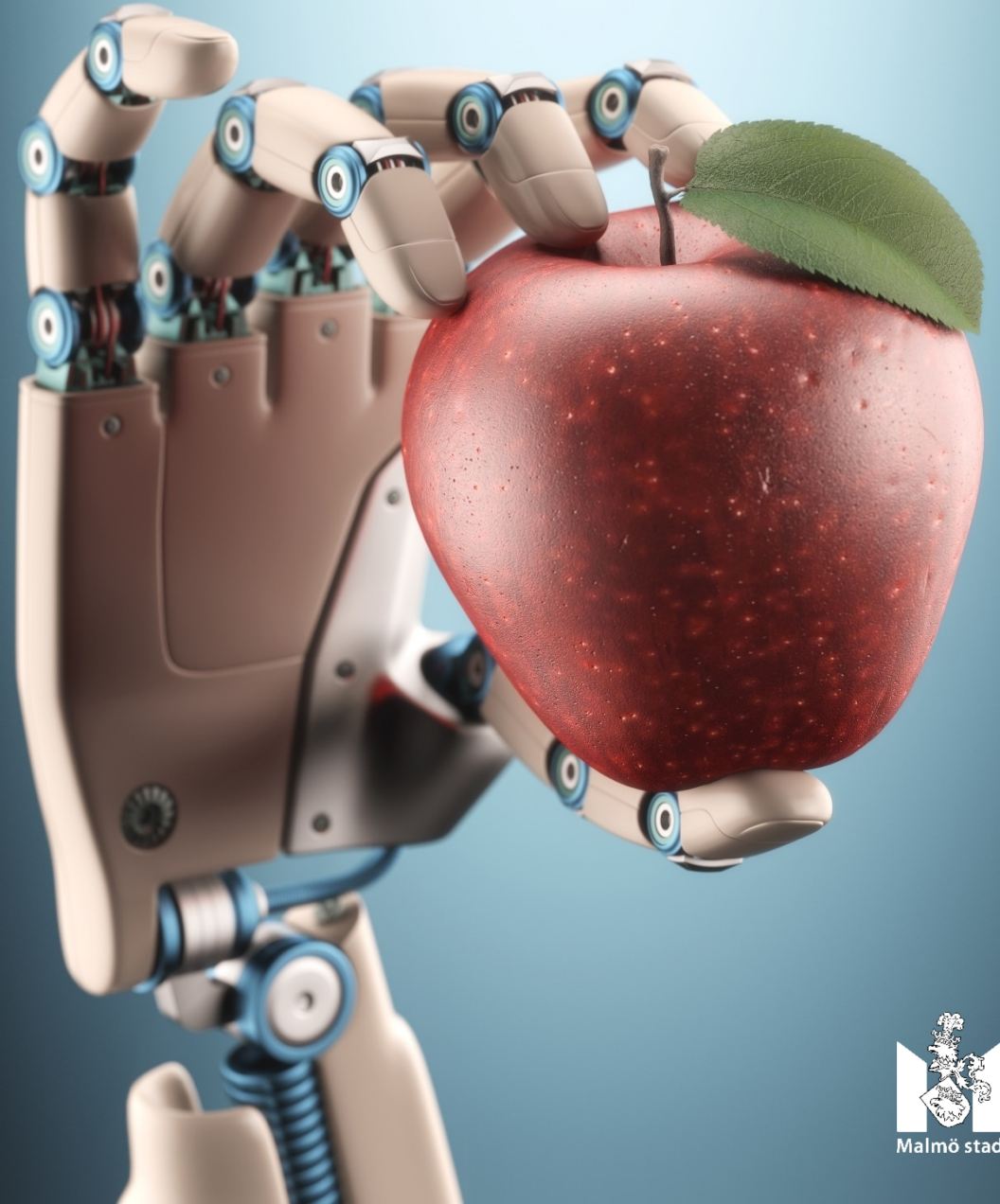
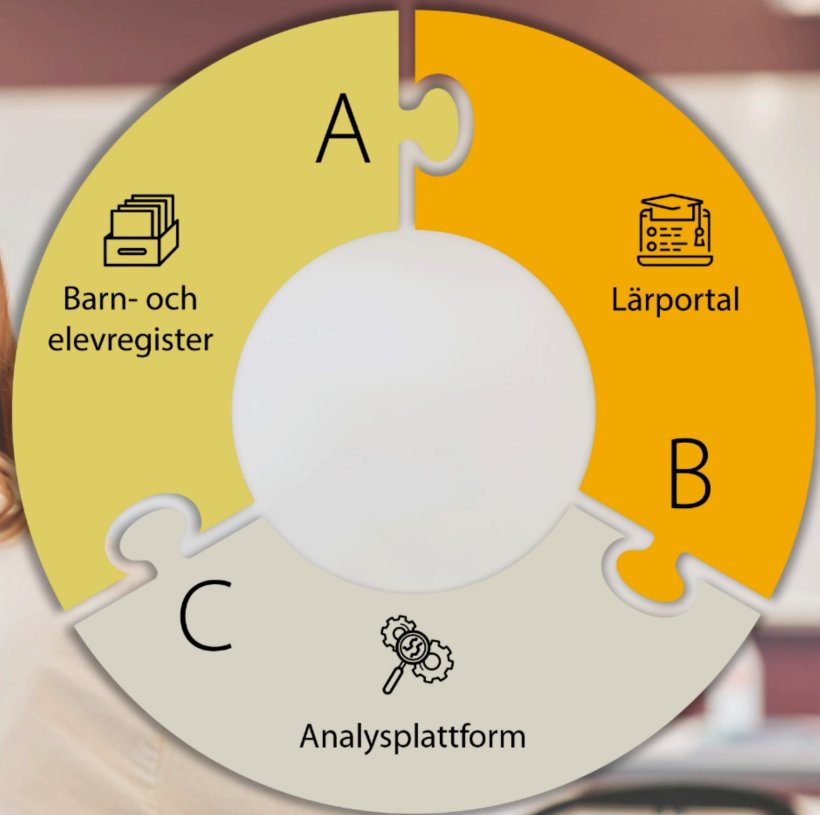


Modern systemmiljö

Mot smidiga övergångar mellan skolformerna och ökad medborgarservice för stadens barn, elever och vårdnadshavare





Modern systemmiljö

Mer tid åt undervisning – mindre åt tidskrävande administration

Modern systemmiljö är ett samarbete mellan Malmö stads tre skolförvaltningar med syfte att skapa en effektivare systemmiljö för medarbetare och chefer. Målet är en väl genomförd implementation av en säker och användarvänlig systemmiljö som stärker medborgarservicen för stadens barn, elever och vårdnadshavare inom samtliga skolformer.



Tre systemstöd i en Modern systemmiljö

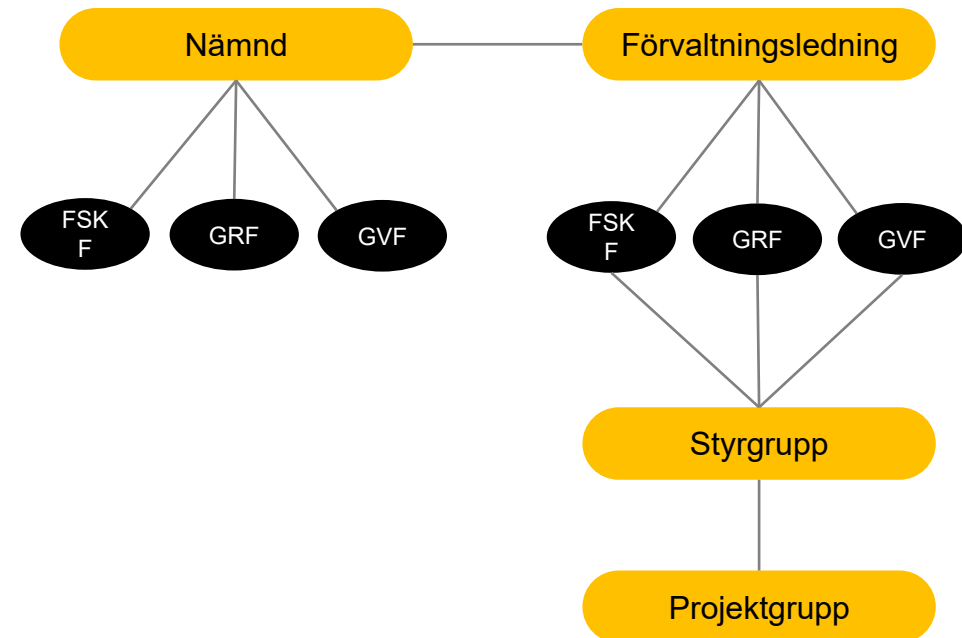
- ☞ **Stärkt medborgarservice** för barn, elev och vårdnadshavare genom effektivare processer
- ☞ **Smidiga övergångar** mellan skolformer
- ☞ **Likvärdighet**
- ☞ Delat- och **kollegialt lärande** i gemensam systemmiljö
- ☞ **Analys över tid** > stärkt kvalitets- och utvecklingsarbete



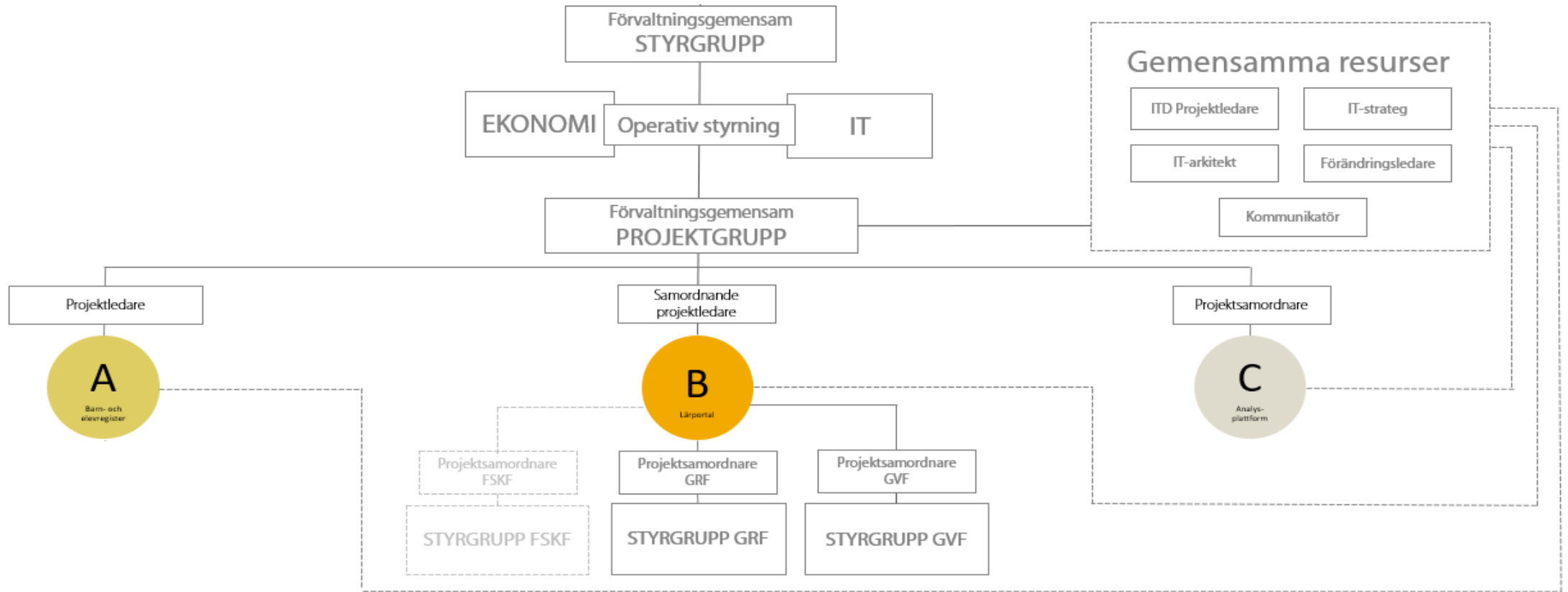


Styrning och ledning

- ✓ Tre nämnder
- ✓ Tre förvaltningsledningingar
- ✓ En styrgrupp








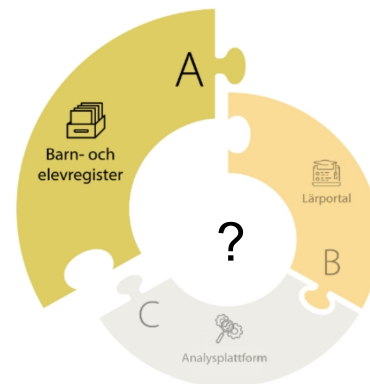
Styrning och ledning








Projektet i korthet

Anta/placera/resursfördela

-  Ansökning
-  Placering
-  Registerhantering
-  Resursfördelning och ekonomi
-  Fakturering







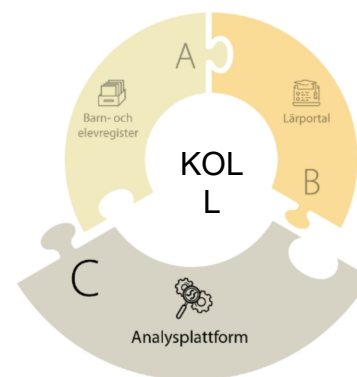
Utbilda/genomföra

-  Pedagogiskt planera
-  Samverka pedagog, elev och VH
-  Bedöma
-  Dokumentera
-  Registrera frånvaro/närvaro*



Utvärdera och analysera

-  Följa upp kvalitet
-  Analyser
-  Följa upp ekonomi
-  Verksamhetsplanering



	Barn- och elevregister	Lärportal	Analysplattform
Förskoleförvaltningen	✓	✓ * Option	✓
Grundskoleförvaltningen	✓	✓	✓
Gymnasie- och vuxen- utbildningsförvaltningen	✓	✓	✓

Förskoleförvaltningen



Grundskoleförvaltningen



Gymnasie- och vuxen- utbildningsförvaltningen

Modern systemmiljö



Tidslinje

JAN

FEB

MARS

APRIL

MAJ

JUNI

JULI

AUG

SEP

OKT

NOV

DEC

A Barn- och elevregistret

Publicering av slutgiltigt anbudsunderlag

Konkurrenspräglad dialog

8 juni: sista dag för inkommande anbud

Tilldelning*

Förstudie inför genomförande

B Unikums lärportal

GVF Teknisk fas

Pilot

Pilot forts.

Utrullning i faser

GRF Beslut om att lösa ut option

C Analysplattformen KOLI

Förstudie

Testfas

Tillverka och implementera

Vinster för olika målgrupper

MÅLGRUPP

VINST

- | | |
|--------------------------|--|
| ⌘ Barn och elever | ⌘ Transparens |
| ⌘ Vårdnadshavare | ⌘ Effektivitet |
| ⌘ Pedagogisk personal | ⌘ Mer tid åt eleverna – mindre åt tidskrävande administration genom smarta bedömningsverktyg |
| ⌘ Administrativ personal | ⌘ Automation – färre manuella och tidskrävande processer |
| ⌘ Ledning | ⌘ Analyser över tid – insatser i tid |
| ⌘ Politik | ⌘ Förbättrad medborgarservice och mer kostnadseffektiv förvaltning |



Tack för i dag!



Här hittar du oss!

- Allmän info finns på Komin
- Nyhetsbrev
(Anmäl dig eller läs direkt på Komin)
- FAQ

Skanna gärna QR-koden för att besöka Komin-sidan

 Kom i kontakt med projektgrupp: modernsystemmiljo.gvf@malmo.se