

LSS för äldre

**Att leva som andra –
Att åldras som andra**

Målsättning

Utveckla kunskap, verksamheter, metoder, arbetssätt och samverkansformer som syftar till att möta äldres behov och tillförsäkra alla Malmöbor rätten till en god ålderdom

LSS och äldre – I Sverige

Växande målgrupp

- Ökande medellivslängd
- Om 10 år beräknar SKR att hälften av de som bor på LSS-boende är 55+

Bristande kunskap

- Saknas nationella riktlinjer och strategier för äldre inom LSS
- Policy och praktik saknar ofta äldreperspektiv
- Hälso- och sjukvård brister



LSS och äldre - i Malmö

Stor grupp äldre

- 1/3 av brukare i Malmö är 55+
- 150 personer är 65+

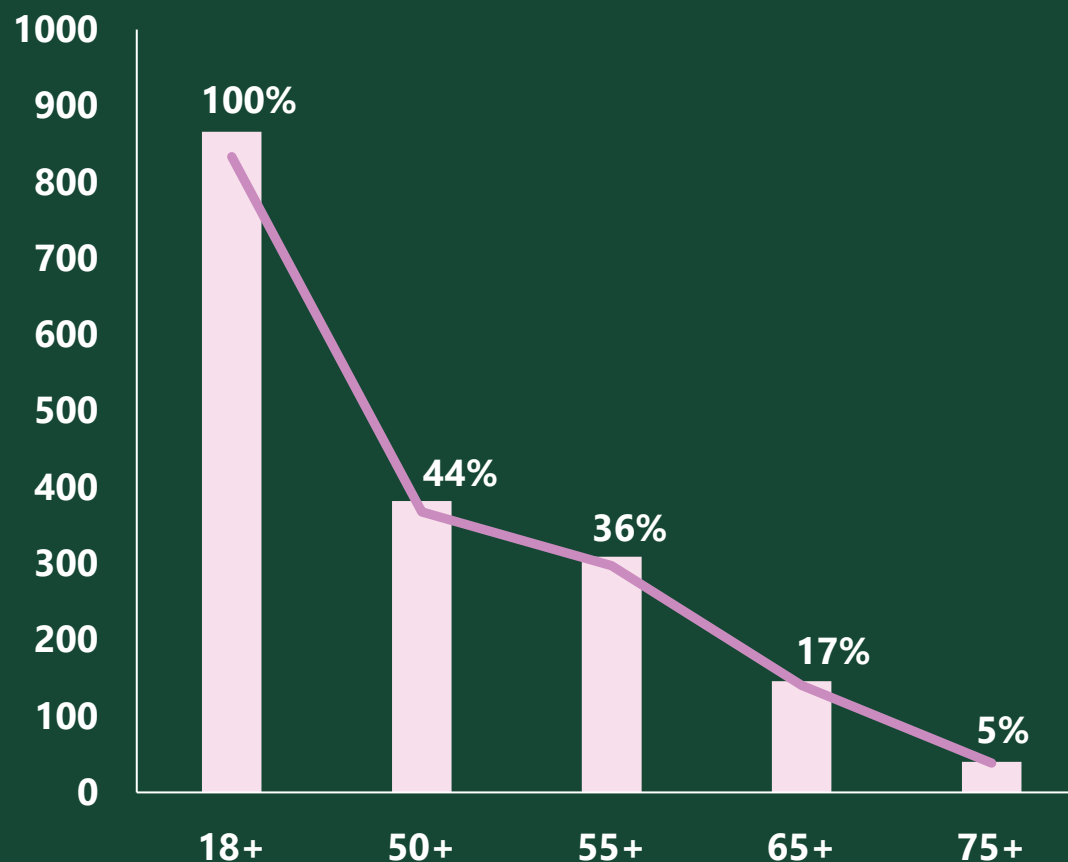
Stora åldersskillnader

På 40 LSS-boenden: mer än 40 års skillnad mellan yngsta och äldsta brukaren

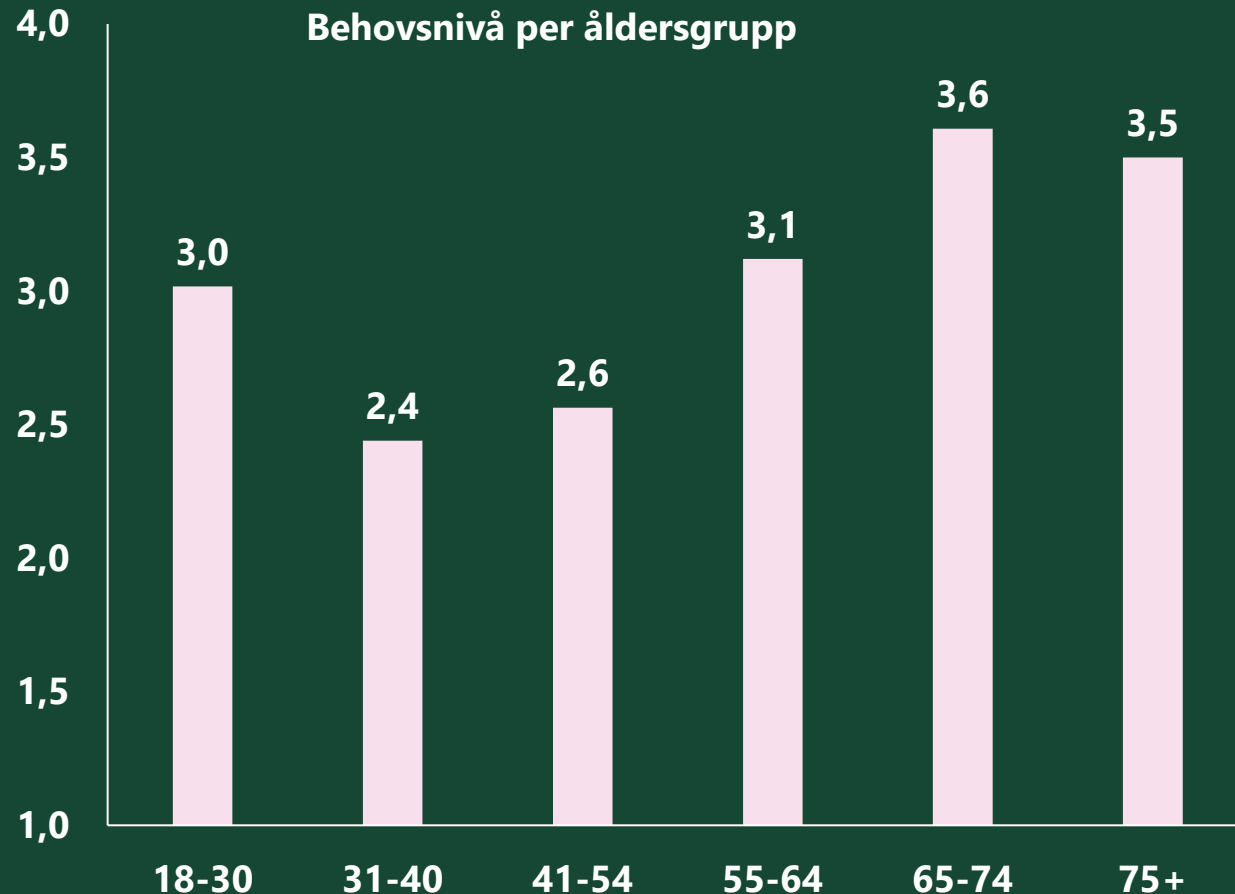
Stor spridning

Personer över 65 år bor på 70 olika boenden

Antal och andel per ålderskategori



Ökande ålder – Växande behov



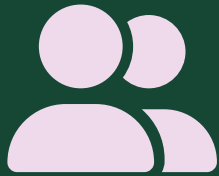
Åldrande börjar tidigt

- Demens är tre gånger vanligare bland LSS-brukare
- Psykisk ohälsa vanligare
- Övervikt är vanligare
- Riskfylld läkemedelsanvändning vanligare



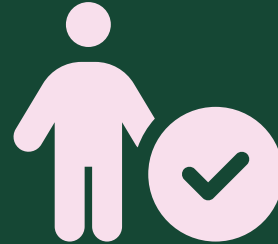
LSS-boende för äldre är inte lösningen på alla utmaningar

Utgör en plattform för kontinuerligt lärande och kunskapshöjande arbete för målgruppen



Gemenskap och delaktighet

- Minskad ensamhet och sysslolöshet
- Ökad gemenskap
- Anpassade aktiviteter och verksamhetsutformning



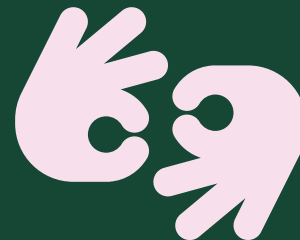
Personalkompetens

- Särskilt kompetens krävs för personer med IF och åldersrelaterade sjukdomar och behov
- Svårt att säkra kompetens på 70 boenden
- Boende för äldre kan fungera som hub för kompetensutveckling



Åldras och bo som andra

- Andra äldre har rätt att förändra boendepreferenser och boendeform
- Minskat osynliggörande av äldre inom LSS



Hälsa och tillgänglighet

- Bättre tillgång till vård och omsorg
- Särskilt medicinsk kompetens
- Utveckling av kompetens
- Särskilt anpassad fysisk miljö

Remissvar – Autism Skåne



Stödjer satsningen - åldrandet länge varit osynligt inom LSS



”Goda levnadsvillkor” behöver tolkas annorlunda i hög ålder - fokus på trygghet, hälsa och meningsfull vardag snarare än produktivitet.



Ingen ska behöva flytta mot sin vilja - LSS-boenden för äldre ska vara en valmöjlighet, inte en standardlösning.



Personer med autism/IF och anhöriga ska involveras i utformning, uppföljning och utvärdering.

Remissvar – Fontänhuset Malmö



Välkomnar arbetet för att förbättra målgruppens levnadsvillkor genom insatser på hälsa, kompetensutveckling för personal och boendialternativ



Att integrera medicinska uppföljningar och ha tillgång till specialiserade team på boendet kan stärka rätten att åldras värdigt och på samma villkor som andra



Sociala sammanhang, mötesplatser och fungerande färdtjänst behövs för att motverka isolering.



Arbetet behöver även omfatta äldre med insatser inom socialpsykiatri, inte bara LSS

Remissvar – FUB Malmö



Välkomnar initiativet. Förslaget är i linje med LSS intentioner om goda levnadsvillkor och FN:s konvention om rättigheter för personer med funktionsnedsättning



Stödjer att etablera LSS-boenden särskilt riktade till äldre - stärker möjligheten att välja boendeform, få anpassat stöd, samt möta åldrandets behov i en miljö som ger trygghet och delaktighet



För många är den dagliga verksamheten en plats där man bidrar, deltar och har sin sociala gemenskap. Därför bör övergången vid 65 inte automatiskt innebära att arbetet upphör



För att ge personer med IF likvärdiga livsvillkor som andra äldre behövs även träffpunkter riktade specifikt till äldre med IF. Träffpunkten i Kirseberg är ett gott exempel, men behovet är större än så

Remissvar – Malmö Anhörigförening



Positiva till förvaltningens skrivning och att till kompetensförstärkning inom LSS för att kunna möta en jämlik vård.



Efterfrågar sakkunniga mobila stödteam för äldre med speciella behov



Lyfter särskilt behovet hos personer med Downs syndrom som drabbas av Alzheimers sjukdom i mycket hög utsträckning och dessutom betydligt tidigare i livet än andra

Helheten

Ägare: förvaltningsdirektör/
kärnuppdraget
Stödjare: strateg/controller

Pågående processer/ aktiviteter

Nuläge och behov

- Ta fram nulägesbild + SWOT
- Identifiera behov
- Ekonomi + mäta resultat
- Prioritering + tidsplan (FVL)
- Plan framåt (FVL)

- Lokalärende och inriktningsärende
- Nämndsbudget
- Implementering ny SoL
- Nära vård
- Utbildningar
- Samverkan Regionen mfl

Pilot LSS-boende för äldre

- Förarbete inför uppstart
- Anvisningsprocess
- Målgrupp
- Kompetens
- Nya arbetssätt och metoder

Samordnare: strateg
med stöd av
nyckelfunktioner

Samordnare
Arbetsgrupp
Referensgrupp