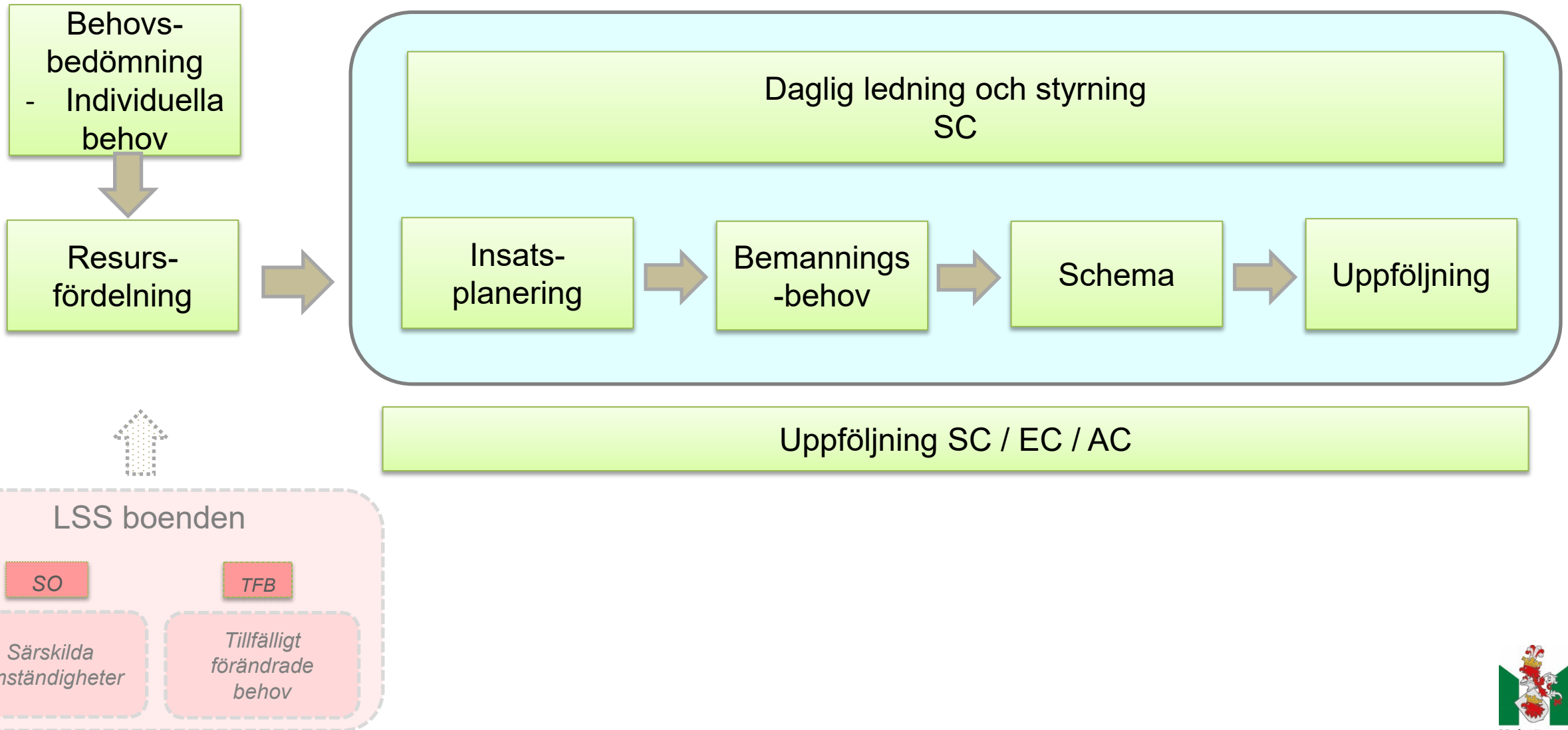


Nya insikter som vi kommer att arbeta med och utreda

- Nattorganisering: Hög andel vaken natt i förhållande till andra kommuner. *Utredning är påbörjad och förväntas vara klar månadsskiftet oktober/november*
- Autonom karriär: Vid behovsbedömningarna har framkommit att det finns ett större antal personer som skulle kunna vara aktuella för eget boende med boendestöd alternativt flytta från gruppboestad till serviceboestad. Detta bekräftar uppdrag från genomlysningen om att utreda möjligheterna till att minska inlåsningseffekterna. *Myndigheten har ansvar för att genom uppföljning och samtal arbeta med att motivera brukare till eventuellt annat boende, detta hanteras fortlöpande.*
- Struktur på boendena: Många mindre boenden med satelliter knutna till sig, vad är bästa organiseringen framöver? *Utredas med start i januari*
- Enhet 7 inom LSS-bostäder: Samlad enhet för personer med utmanande beteende. *Fördjupad utredning i plattformen klart årsskiftet gällande särskilda omständigheter.*
- Brukare med daglig verksamhet: Bör andelen brukare inom kommunala grupp-/serviceboenden i större utsträckning ha insatsen daglig verksamhet? *Analys av orsaker till detta kommer att ske under 2024.*

Omställning påbörjad



A scenic landscape featuring a dirt path that leads from the foreground into a grassy field. In the middle ground, a fence made of wooden posts and wire mesh runs across the field. The background is filled with lush green trees, and the sky is filled with soft, white clouds. The lighting suggests a bright, sunny day, with a warm glow on the trees and the path.

Delårsrapport 2023 - mål

Funktionsstödsnämnden 230925



Förflyttningen från gult till grönt

A photograph of a dirt path leading through a field towards a fence. The path is on the left, leading towards a fence made of wooden posts and wire mesh on the right. The background shows a line of trees under a cloudy sky. The lighting is warm, suggesting late afternoon or early morning. The text "Delårsrapport 2023 - ekonomi" is overlaid in white at the bottom center.

Delårsrapport 2023 - ekonomi

Prognosen efter 4 månader

Prognostiserat resultat -175 mnkr

*LSS utbyggnad barnboende +28 mnkr**

Totalt prognostiserat resultat -147 mnkr

Prognosen efter 8 månader

Prognostiserat resultat -235 mnkr

*LSS utbyggnad barnboende +28 mnkr**

Totalt prognostiserat resultat -207 mnkr

**Äskat i genomlysningen, ingår inte i denna prognos*

Åtgärder inför året

Effektivisering	Planerat helår	Prognos helår (DR)
Generell återhållsamhet motsvarande 1,6%	37,6	37,6
Effektiv verksamhetsstyrning och trygga anställningar	56,0	23,5
Verksamhetsavdelningar	20,0	4,0
Plattformen kring personer med ett beteende som utmanar verksamheten	10,0	1,0
Omställning av befintlig verksamhet	10,0	3,0
Verksamhetsstödjande funktioner	19,0	0,3
Summa	132,6	65,4

Ekonomisk utveckling

(mnkr)	Bokslut 2022	Ekonomisk prognos	Delårs rapport
Bostad med särskild service LSS	-51,6	-80	-122,6
Daglig verksamhet LSS	7,2	-20,5	-16,2
Personlig assistans SFB	-0,9	0	2
Övriga insatser enligt LSS	-22,4	-18	-23,7
Övrig verksamhet inom vård och omsorg	-36,5	-40,9	-65,7
Förvaltningsövergripande verksamhet	80,2*	-15,6	-8,8
Totalt	-24*	-175	-235
<i>LSS utbyggnad barnboende</i>		+28	+28

*För 2022 tillfällig förstärkning +85 mnkr

Stora resultatpåverkande områden

(mnkr)	Ekonomisk prognos	Delårs rapport	Skillnad	
Kommunala LSS-boenden vuxna	-64,4	-102	-37,6	(+8 mnkr)
Kommunala LSS-boenden barn	-14,6	-19	-4,4	
Daglig verksamhet LSS	-20,5	-16,2	+4,3	
Personlig assistans SFB + LSS	-13,2	-15	-1,8	
Särskilt boende SoL (externa och kommunal regi)	-3,6	-10,7	-7,1	(-8 mnkr)
Korttid SOL	-7,8	-9,2	-1,4	
Boendestöd	-3,7	-8,4	-4,7	
Hemtjänsten	-17	-22,8	-5,8	
Hälso- och sjukvård	-7,1	-7,1	0	

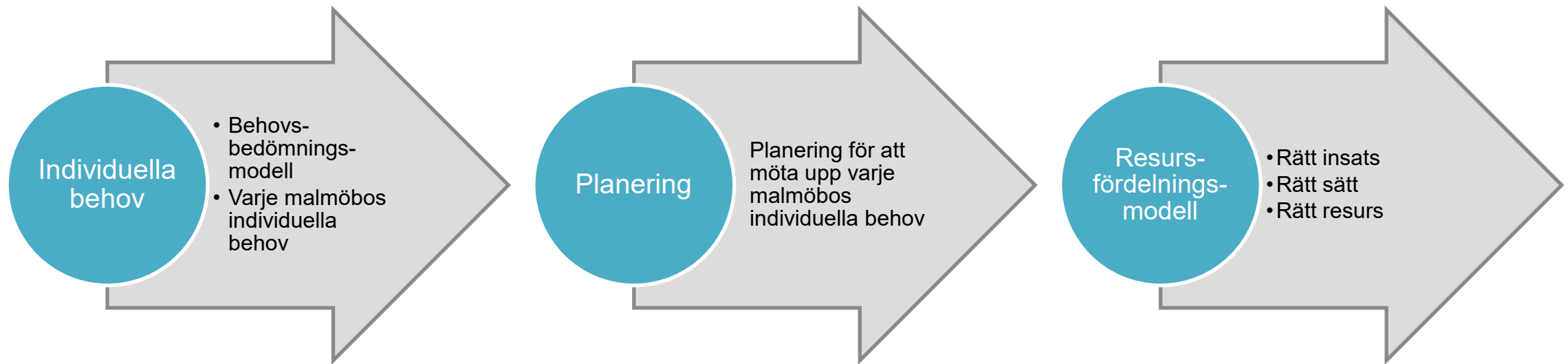
Varför försämring av prognosen?

- Lägre effekt av de budgeterade åtgärderna
- Vissa volymökningar inom tex boendestöd och antal timmar per brukare inom personlig assistans
- Icke kostnadseffektiv verksamhet i form av hemtjänst som bedrivs av FSF
- Kostnad för varje barn inom barnboendena utmanar både stöd och resurser
- Högre personalkostnader än förväntat, främst inom LSS-boenden.

Vidtagna och planerade åtgärder förstärks



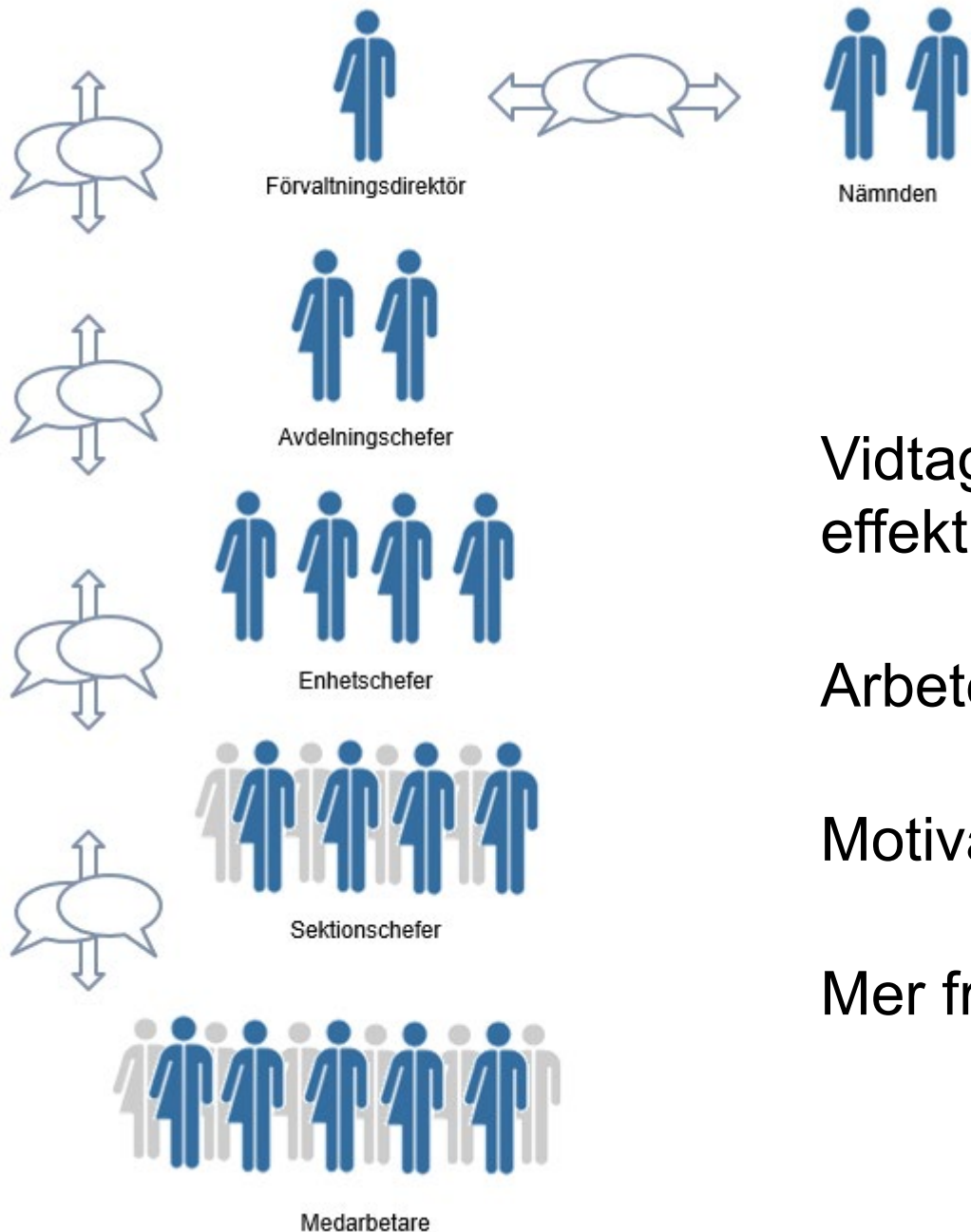
Modell för att möta varje malmöbos individuella behov kopplat till resursfördelning



Personalplanering



- › Trygga anställningar och en god arbetsmiljö
- › Intern rörlighet
- › Tillfällig rekryteringspaus
- › Riktade kvalitetssatsningar efter verksamhetens behov



Ett tydligt ledarskap med förstärkt uppföljning

Vidtagna åtgärder - ansvar - följsamhet - uppföljning - effekt som ger förväntat resultat

Arbetet mot ständiga förbättringar

Motivation och värdeskapande processer

Mer frekventa uppföljningar från förvaltning till nämnd

Genomlysningsarbetet fortsätter inom flera insatser i förvaltningen



Behov av uppdrag om ny modell för fördelning av kommunbidrag

Omvärldsbevakning, nyckeltal och analyser

A scenic landscape featuring a dirt path leading through a field. On the left, there is a dense thicket of green trees and bushes. In the middle ground, a wire fence with wooden posts runs across the field. The background shows a line of trees under a sky with large, dramatic clouds. The lighting suggests late afternoon or early morning, with a warm glow. The text "Delårsrapport 2023" is overlaid in white at the bottom right.

Delårsrapport 2023