

# Arbets-skador och tillbud 2020

## Funktionsstödsförvaltningen



Upprättad  
Datum: 2020-02-25  
Version: 1.0  
Ansvarig: Urban Funck  
Förvaltning: FSF  
Enhet: HR



# Arbets skador och tillbud år 2020

I föreliggande rapport redovisas statistik över arbets skador och tillbud år 2020. Statistiken för arbets skador och tillbud är framtagen 26-27 januari 2021.

AGERA är ett system för att rapportera händelser och risker inom arbetsmiljö och säkerhet. Medarbetarna rapporterar händelser i AGERA. Dessa händelser klassificeras när chefen handlägger händelser i samråd med medarbetare och skyddsombud. Klassificeringar vad gäller arbetsmiljö i AGERA är Tillbud och Arbets skada. Arbets skada innefattar arbetsolycka, arbetsjukdom och färdolycksfall. Allvarliga tillbud och allvarliga arbets skador anmäls även till Arbetsmiljöverket via länk i AGERA. En händelse kan ha flera rapporterade orsaker. Det går i systemet inte att ta fram händelser uppdelat på kön.

## Arbets skador

Under år 2020 anmäldes totalt 617 arbets skador, varav 7 % var allvarliga arbets skador (jmf 569 år 2019)

- 89 % avser arbetsolyckor (86 % 2019)
- 6 % avser arbetsjukdomar (6 % 2019)
- 5 % avser färdolycksfall (6 % 2019)<sup>1</sup>

Den vanligast förekommande arbetsolyckan, 52 %, uppstod vid hot eller våld mot medarbetare – företrädesvis i kontakt med utåtagerande brukare.

Antal allvarliga arbets skador uppgick till 43 under 2020 att jämföra med 25 under samma period förra året. Det stora flertalet orsakades av hot eller våld, chock, rädsla.

## Tillbud

Under år 2020 rapporterades totalt 1405 tillbud, en minskning med 43 % i förhållande till föregående år då 2485 tillbud rapporterades.

Under 2020 rapporterades 75 allvarliga tillbud. Motsvarande siffra för 2019 var 55.

Orsak risk för skada pga psykiskt påfrestande arbete låg bakom de flesta rapporterade tillbuden under 2020. Då svarade den risken för 20,1% av de rapporterade tillbuden, vilket är en ökning jämfört med 2019 då motsvarande siffra låg på 16,5%.

Den orsakskategori som stod för de flesta tillbuden under 2019 var ”annan person (fysiskt)” (50,3%). Motsvarande siffra för år 2020 var 19 %.

Risk för skada vid hot, rån utgjorde 18,1% av tillbuden år 2020. Det är en ökning jämfört med föregående år, då motsvarande siffra låg på 8,4%.

15,4% av tillbuden har kategoriserats med orsakskoden ”övrigt”. Även detta är en ökning jämfört med 2019, då denna kategori stod för 6%.

---

<sup>1</sup> Anledningen till att det inte blev 100 % i arbets skador för 2019 berodde på att det fanns arbets skador i den totala siffran som inte var klassificerade.

En mindre ökning kan ses i tillbudsorsak ”sociala orsaker brukare/elever/malmöbor (kränkningar)” mellan åren. 2019 svarade 6,2% av tillbuden för detta - att jämföra med 8,3% under 2020.

Rådande pandemi kan antas ligga bakom det faktum att risk för smitta rapporterats i högre utsträckning under 2020 än under 2019 (3,2% jämfört med 0,4%).

### **Korrelationsanalys**

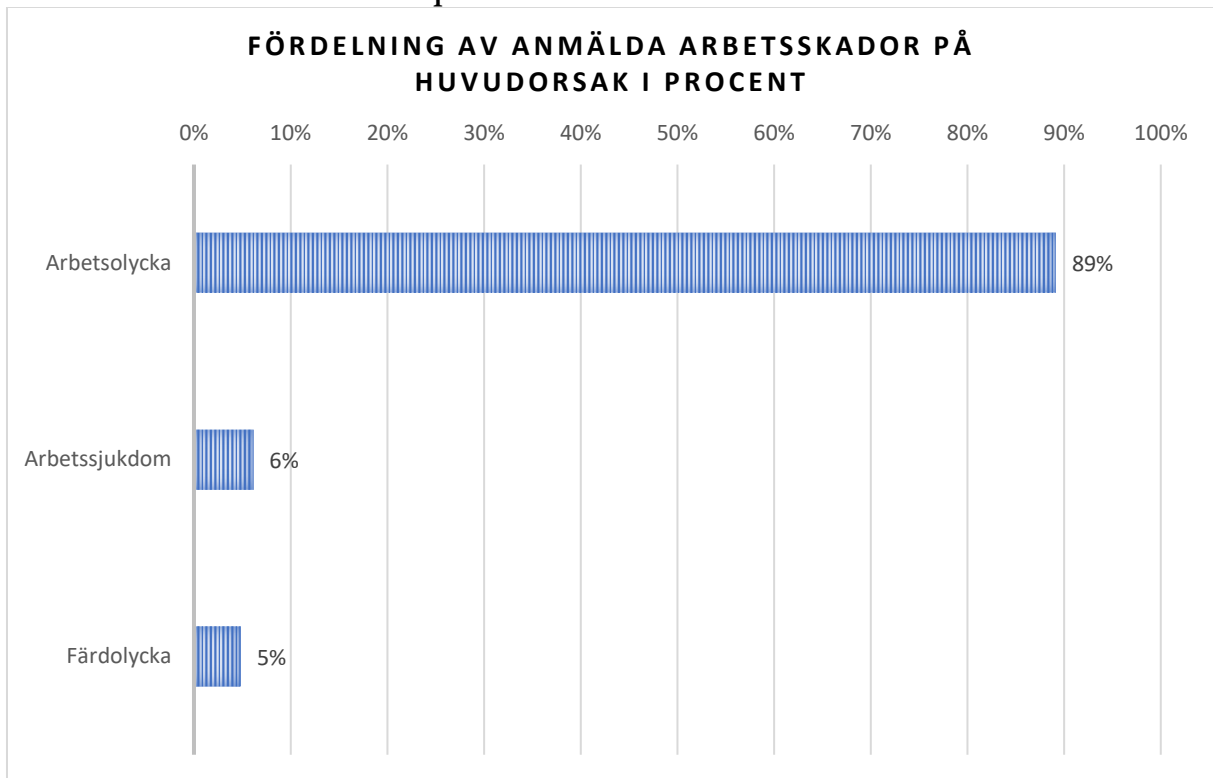
Under 2020 har en övergripande korrelationsanalys av arbetsskador och tillbud gjorts med sjukfrånvaro och ledartäthet, för att se om det finns ett samband mellan dessa variabler – se bilaga 1.6. Statistik har tagits fram på enhetsnivå, och redovisas i procent. På vissa enheter kan en viss korrelation ses, där antalet arbetsskador överensstämmer med högre nivåer på sjukfrånvaro och låg ledartäthet, men inte så att det kan konstateras att variablerna har ett kausalt samband. Detta kommer analyseras vidare under 2021.

### **Åtgärder/aktiviteter under 2020**

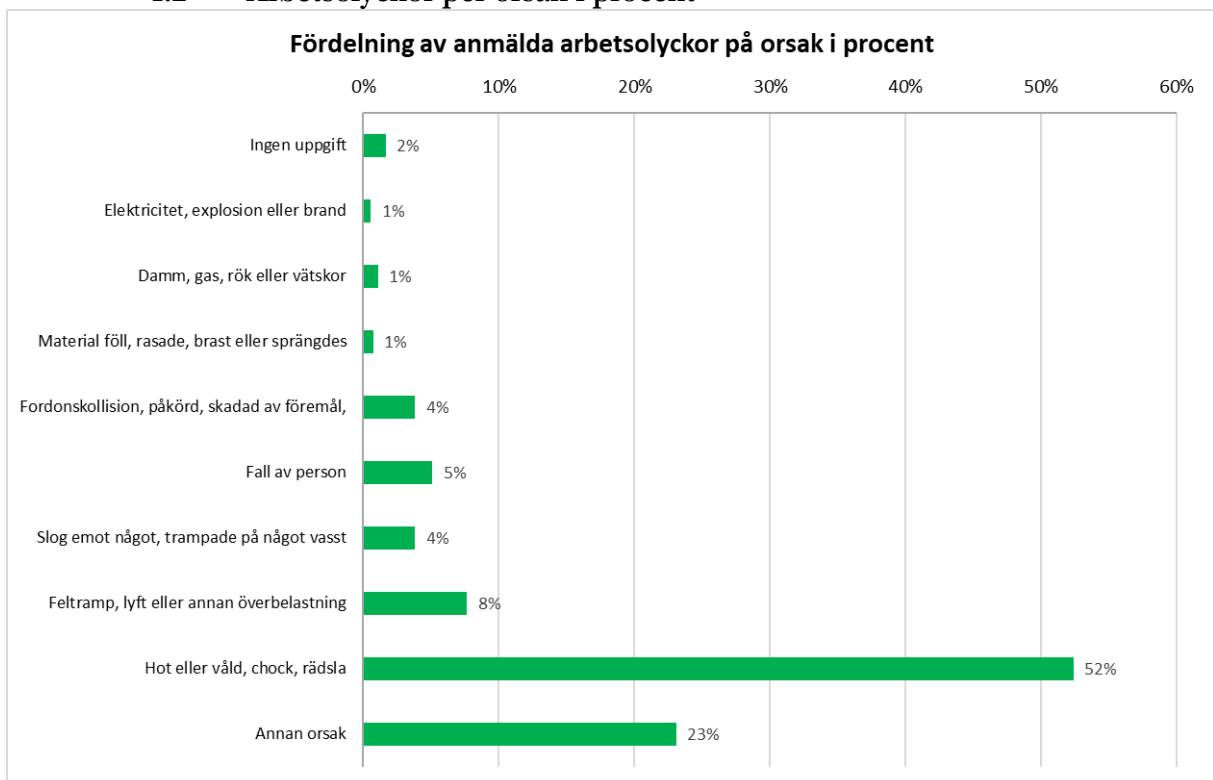
- Fördjupning inom området arbetsskador och tillbud inom ramen för befintlig SAM-utbildning (HR)
- Utbildning för medarbetare på APT med stöd av särskilt framtaget bildspel (ansvarig chef)
- Fortsatt spridning av den film som lanserades i höstas om arbetsskador och tillbud. Den är tänkt att fungera som stöd för chefen när hen tar upp detta på APT
- Chefer och skyddsombud erbjuds workshops gällande undersökning och riskbedömning av arbetsmiljön, med fokus hot och våld samt organisatorisk och social arbetsmiljö
- Varje tertiäl sker rapport och dialog i förvaltningsrådet om statistik gällande tillbud och arbetsskador
- Varje månad sker rapport och dialog i förvaltningsrådet om alla inträffade allvarliga tillbud och allvarliga arbetsskador
- Fortsatt korrelationsanalys arbetsskador och tillbud

# Bilaga 1 Statistik

## 1.1 Arbets-skador på huvudorsak



## 1.2 Arbetsolyckor per orsak i procent



### 1.3 Arbets skador med orsak<sup>2</sup>

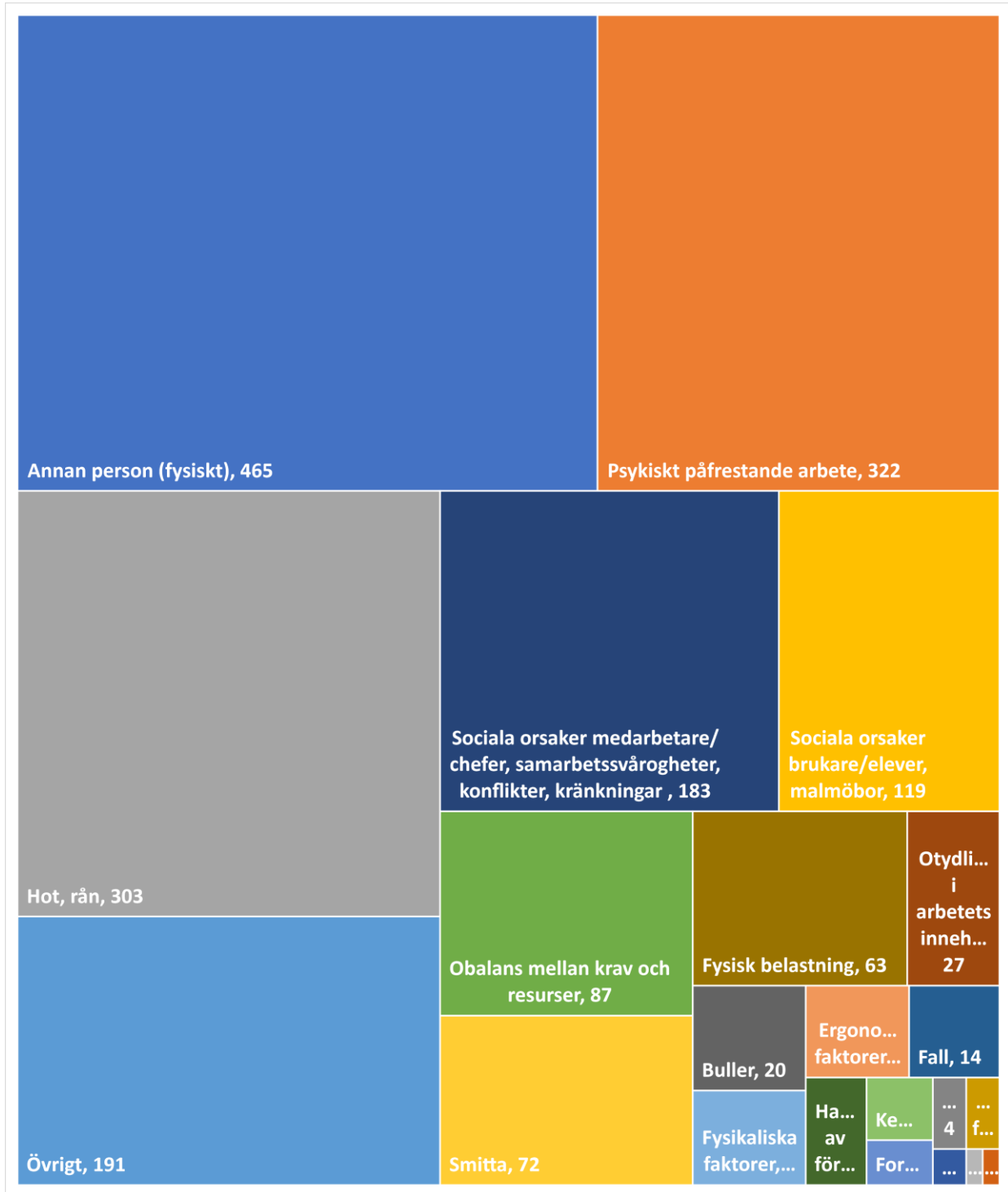
Arbets skador	FSF totalt	LSS bostäder	Myndighet & socialpsykiatri	Stöd, hälsa & DV	Ledning och stab
<b>Antal arbets skador totalt</b>	617	317	56	234	10
- varav antal allvarliga (totalt)	43	29	9	5	0
- varav antal dödsfall	1	1	0	0	0
<b>Antal arbets skador fördelat per huvudorsak</b>					
Arbetsolycka	550	285	46	210	9
Arbetsjukdom	38	20	5	12	1
Färdolycka	30	12	5	12	1
<b>Orsak till arbetsolycka</b>					
Ingen uppgift	9	6	2	1	0
Elektricitet, explosion eller brand	3	2	1	0	0
Damm, gas, rök eller vätskor	6	5	0	1	0
Material föll, rasade, brast eller sprängdes	4	2	0	2	0
Fordonskollision, påkörd, skadad av föremål, maskiner, verktyg eller djur	21	1	4	16	0
Fall av person	28	15	2	9	2
Slog emot något, trampade på något vasst	21	9	5	6	1
Feltramp, lyft eller annan överbelastning	42	20	1	18	3
Hot eller våld, chock, rädsla	288	158	20	109	1
Annan orsak	127	66	11	48	2
<b>Orsak till arbetsjukdom</b>					
Ergonomiska belastningsorsaker	7	4	0	3	0
Kemiska eller biologiska orsaker	0	0	0	0	0
Fysikaliska orsaker	1	1	0	0	0
Sociala och organisatoriska orsaker	22	14	4	3	1
Övrigt, oklart	8	1	1	6	0

<sup>2</sup> \* I totalen finns även arbets skador som inte är färdighandlagda och klassificerade

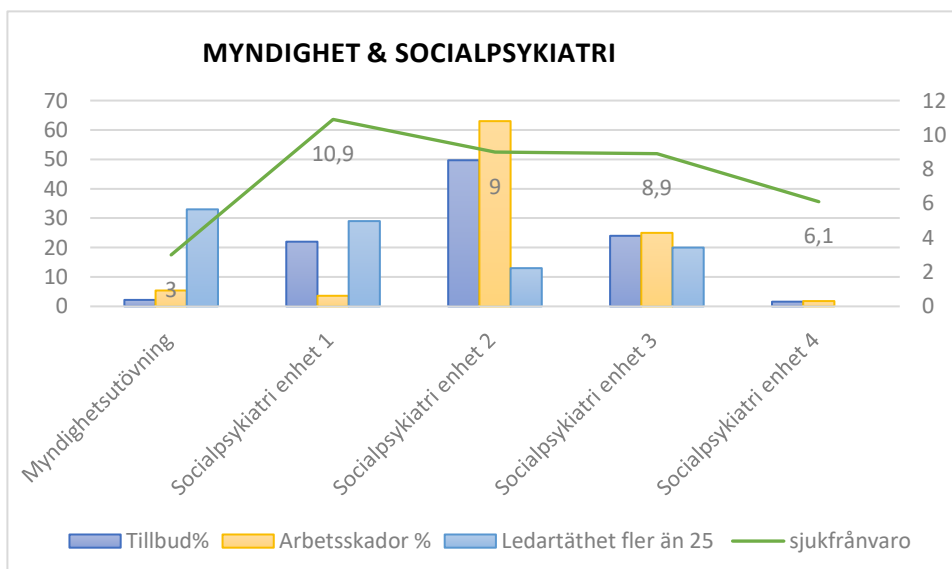
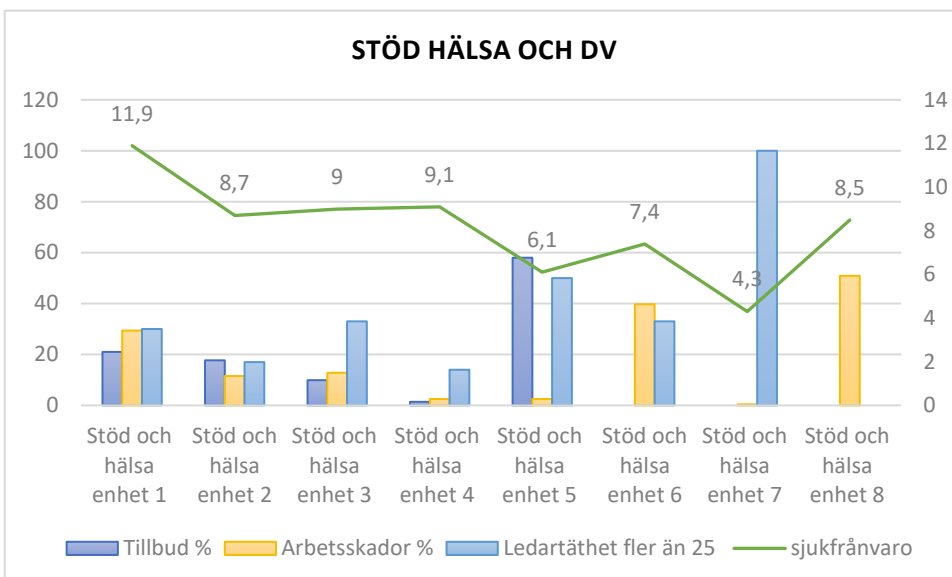
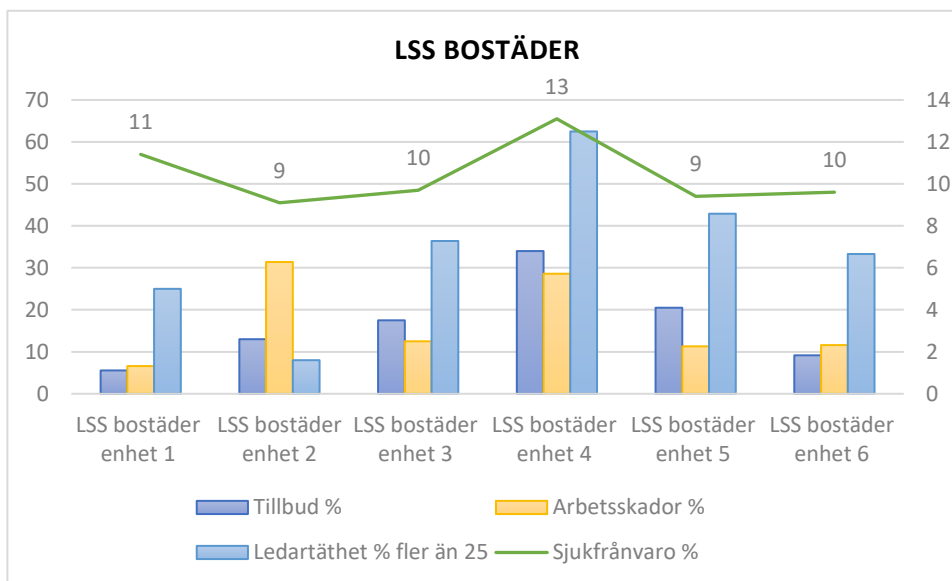
\*\* Allvarliga arbets skador är inte uppdelade på huvudorsak eller orsak till arbets skada.

\*\*\* Färdolycka är inte uppdelat på orsak

## 1.4 Fördelning tillbud



## 1.5 Arbetsskador, tillbud, ledartäthet, sjukfrånvaro



## 1.6 Arbetsskador med förväntad sjukfrånvaro och faktisk total sjukfrånvaro per enhet inom respektive avdelning

