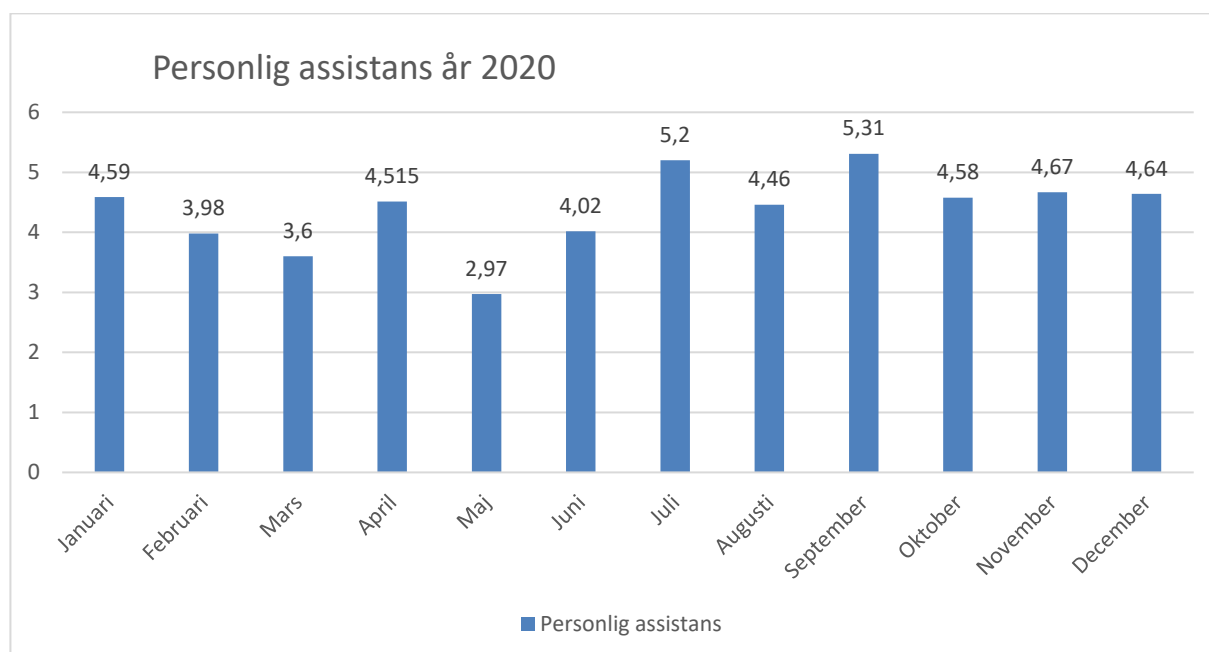
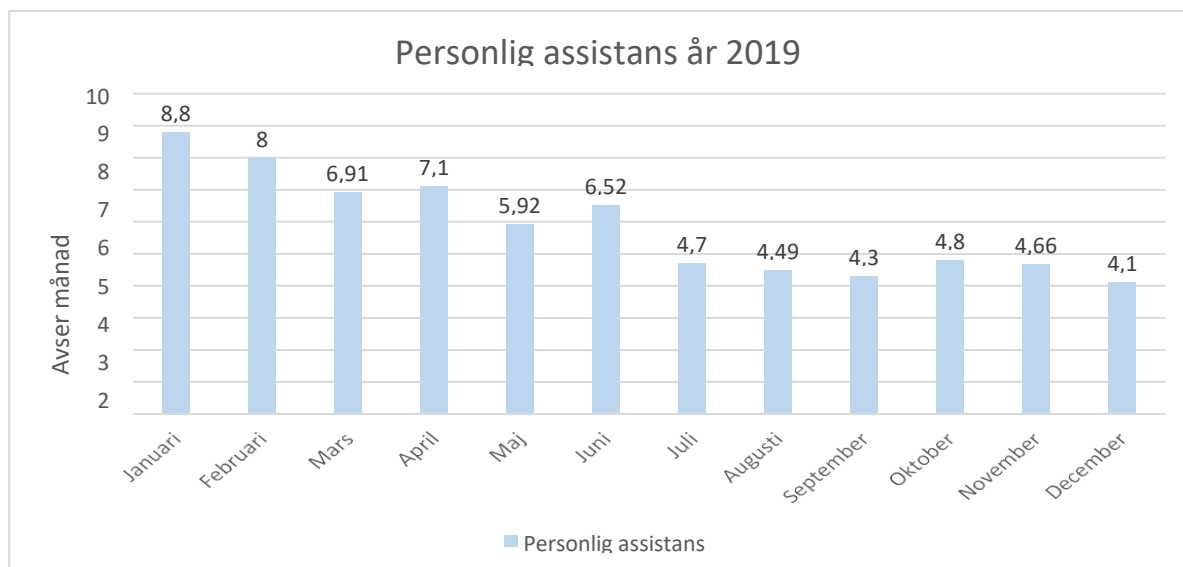
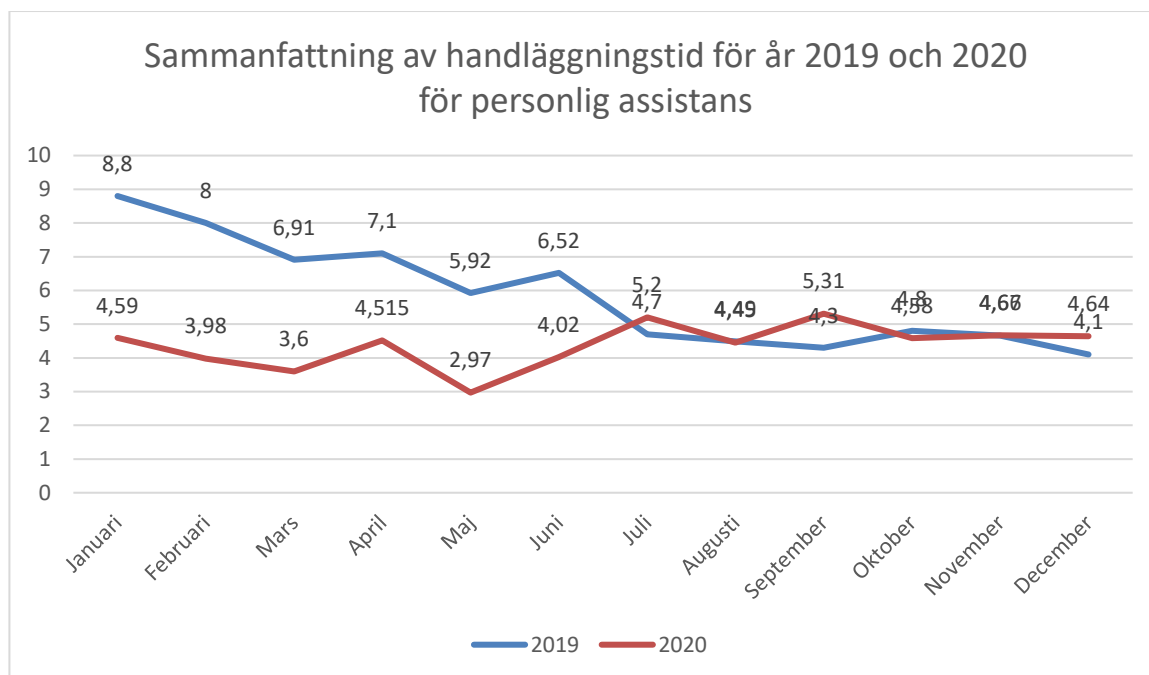
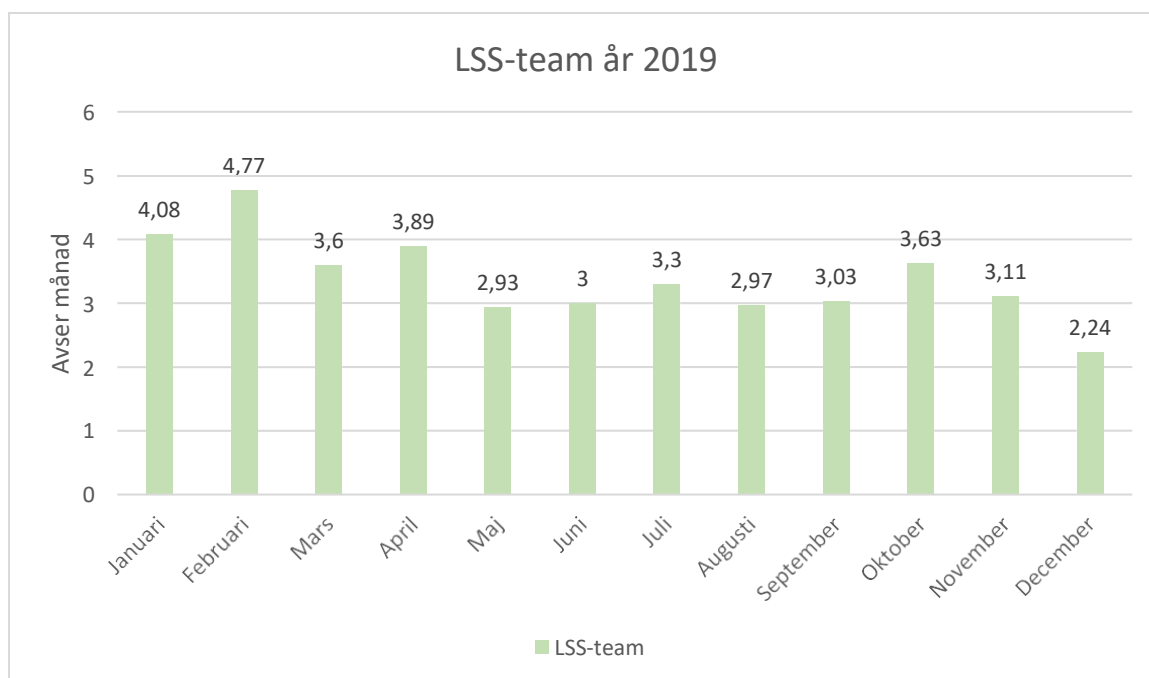


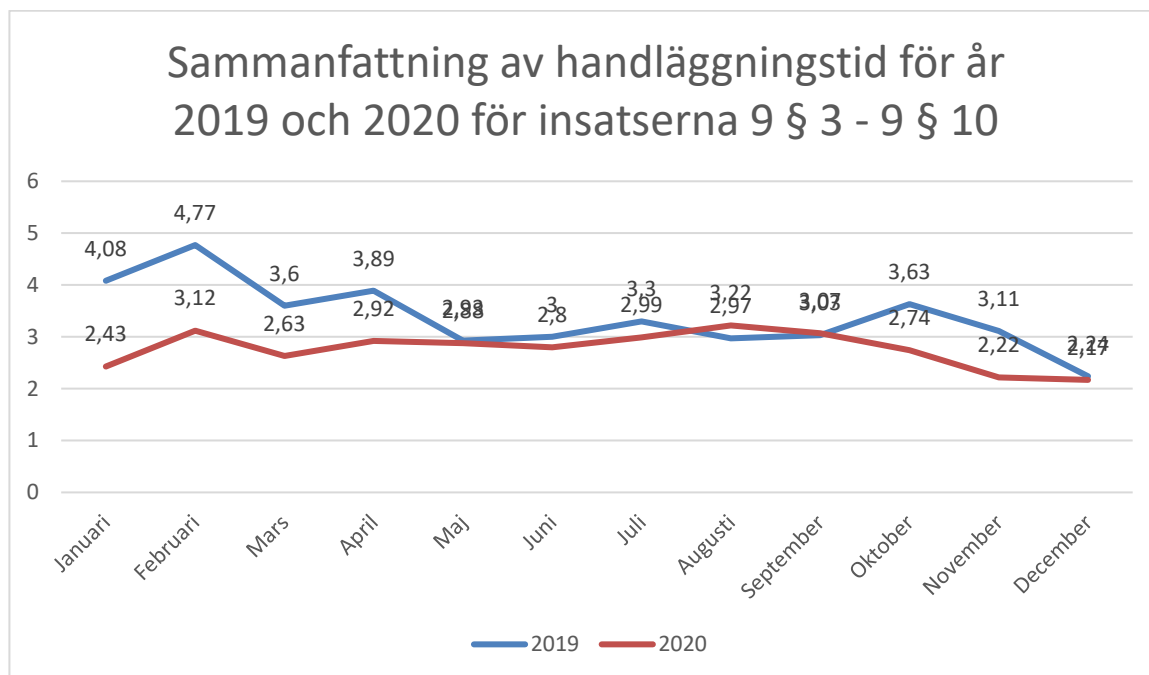
Handläggningstid

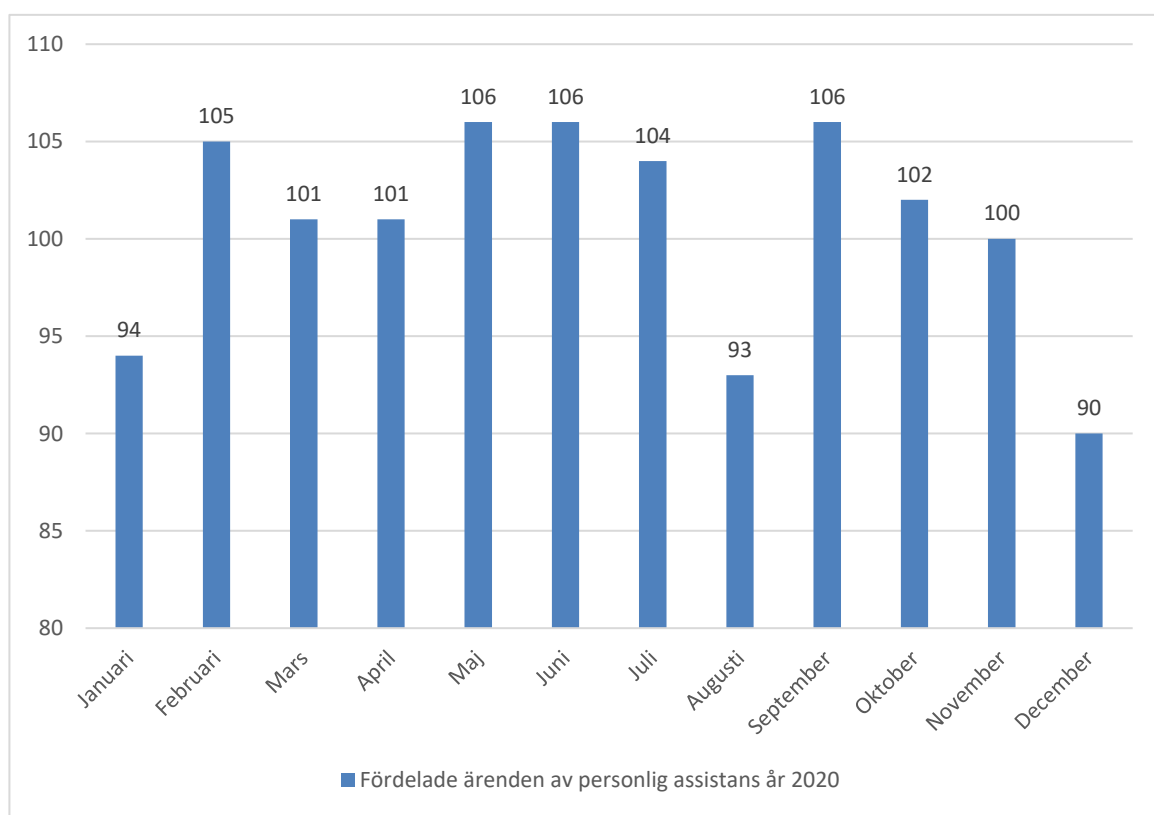
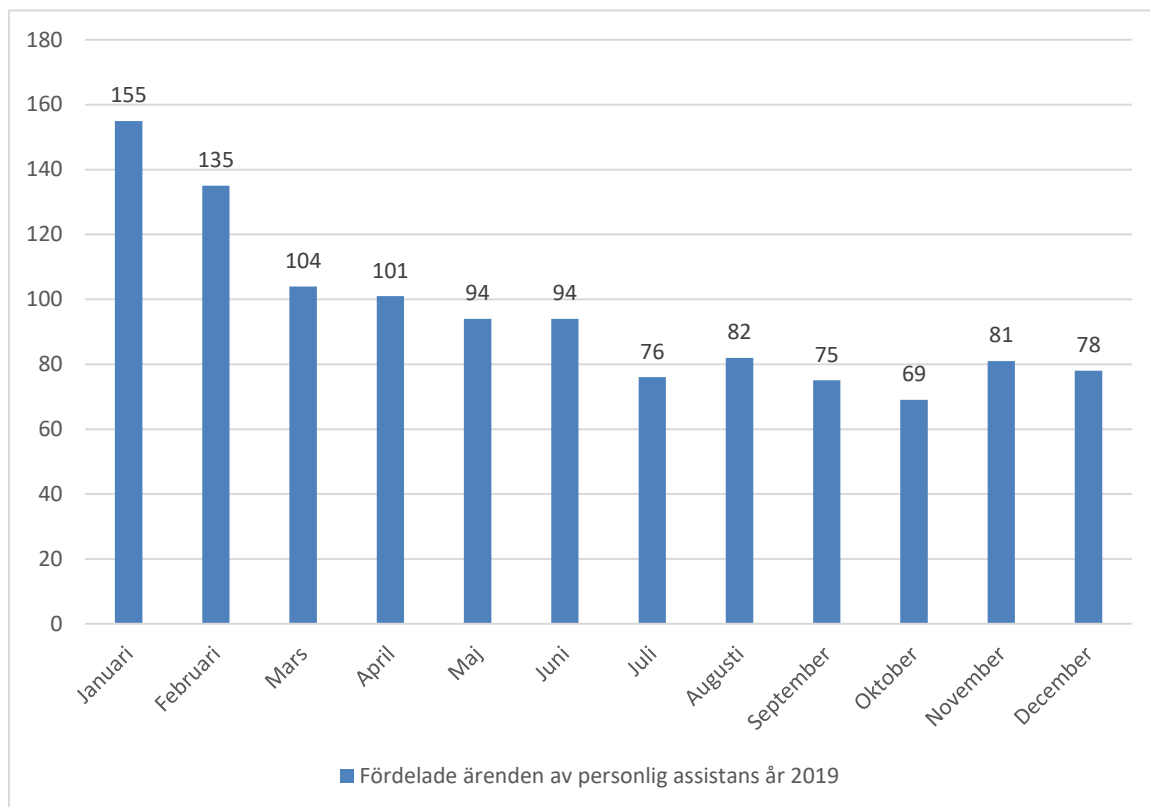
(Från ansökan till beslut)

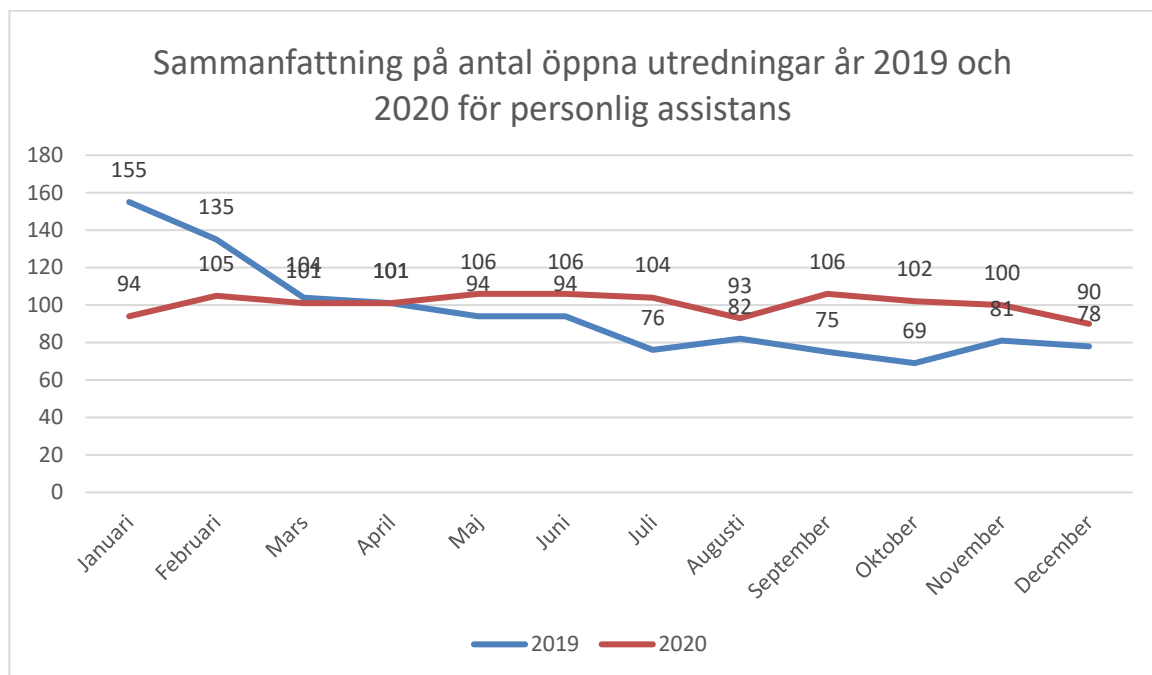




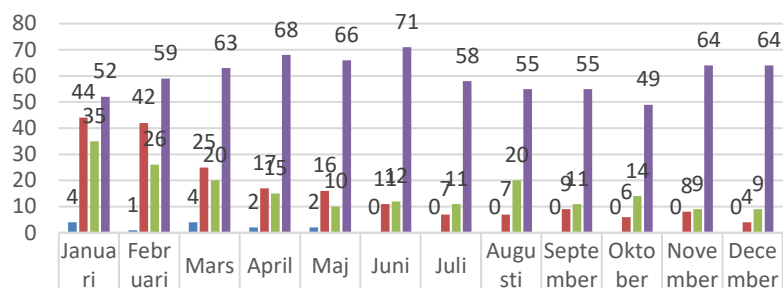








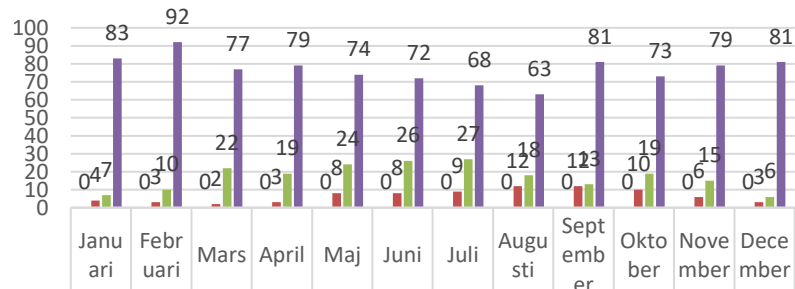
Ärenden under utredning av personlig assistans år 2019



■ Ärenden som är äldre än 12 månader	4	1	4	2	2	0	0	0	0	0	0
■ Ärenden äldre än 6 -12månader	44	42	25	17	16	11	7	7	9	6	8
■ Ärenden mindre än 4-6 månader	35	26	20	15	10	12	11	20	11	14	9
■ Mindre än 4 månader	52	59	63	68	66	71	58	55	55	49	64

■ Ärenden som är äldre än 12 månader ■ Ärenden äldre än 6 -12månader
 ■ Ärenden mindre än 4-6 månader ■ Mindre än 4 månader

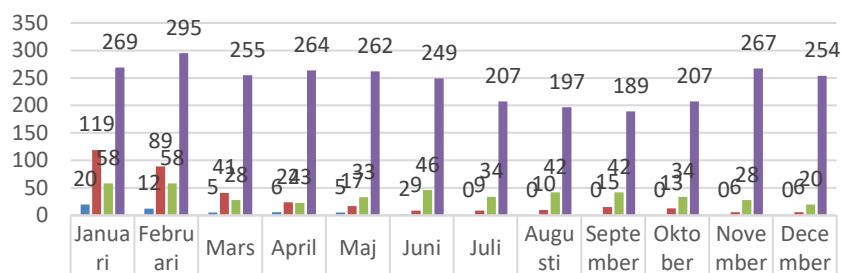
Ärenden under utredning av personlig assistans år 2020



■ Ärenden som är äldre än 12 månader	0	0	0	0	0	0	0	0	0	0	0
■ Ärenden äldre än 6 -12månader	4	3	2	3	8	8	9	12	12	10	6
■ Ärenden mindre än 4-6 månader	7	10	22	19	24	26	27	18	13	19	15
■ Mindre än 4 månader	83	92	77	79	74	72	68	63	81	73	79

■ Ärenden som är äldre än 12 månader ■ Ärenden äldre än 6 -12månader
 ■ Ärenden mindre än 4-6 månader ■ Mindre än 4 månader

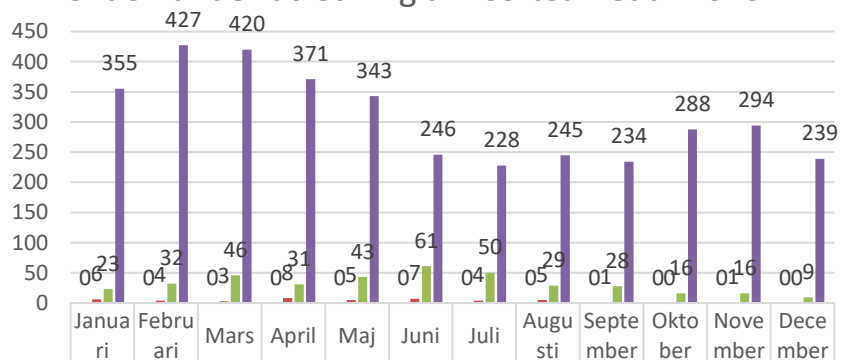
Ärenden under utredning av LSS-teamet år 2019



■ Ansökningar som är äldre än 1 år	20	12	5	6	5	2	0	0	0	0	0	0
■ Ansökningar äldre än 6 månader	119	89	41	24	17	9	9	10	15	13	6	6
■ Ansökningar mindre än 6 månader	58	58	28	23	33	46	34	42	42	34	28	20
■ Ansökningar mindre än 4 månader	269	295	255	264	262	249	207	197	189	207	267	254

■ Ansökningar som är äldre än 1 år ■ Ansökningar äldre än 6 månader
 ■ Ansökningar mindre än 6 månader ■ Ansökningar mindre än 4 månader

Ärenden under utredning av LSS-teamet år 2020



■ Ansökningar som är äldre än 1 år	0	0	0	0	0	0	0	0	0	0	0	0
■ Ansökningar äldre än 6 månader	6	4	3	8	5	7	4	5	1	0	1	0
■ Ansökningar 4-6 månader	23	32	46	31	43	61	50	29	28	16	16	9
■ Ansökningar mindre än 4 månader	355	427	420	371	343	246	228	245	234	288	294	239

■ Ansökningar som är äldre än 1 år ■ Ansökningar äldre än 6 månader
 ■ Ansökningar 4-6 månader ■ Ansökningar mindre än 4 månader