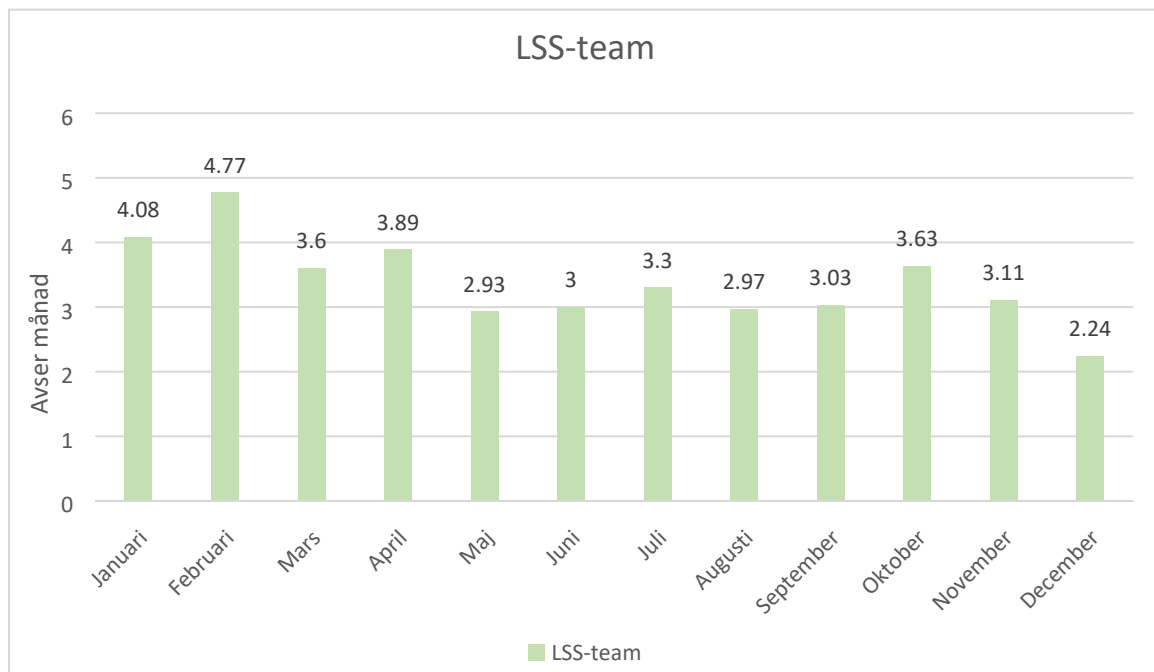
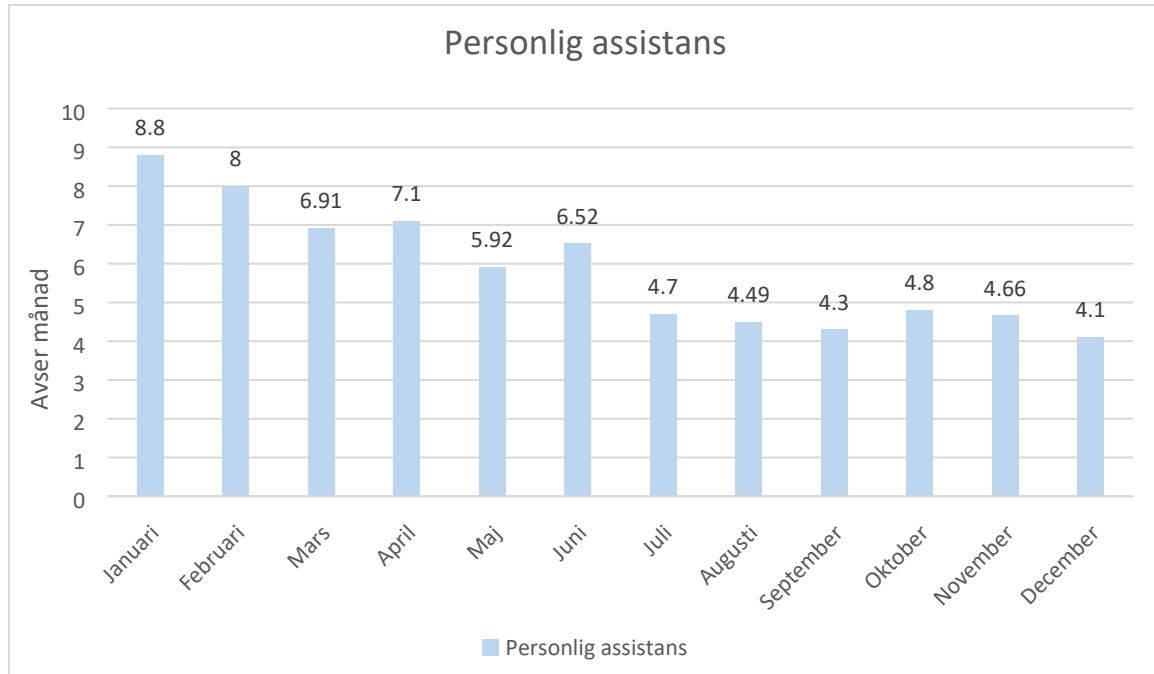
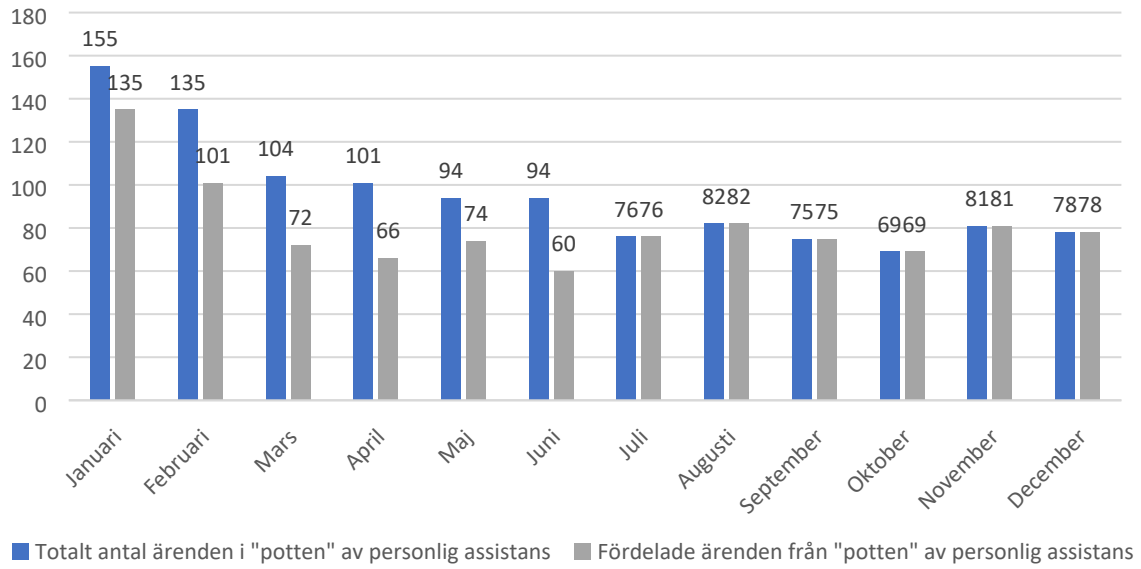


Handläggningstid

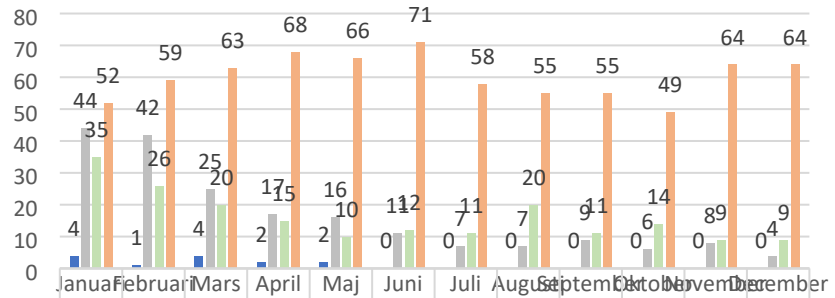
(Från ansökan till beslut)



Fördelade ärenden av personlig assistans



Ärenden under utredning av personlig assistans

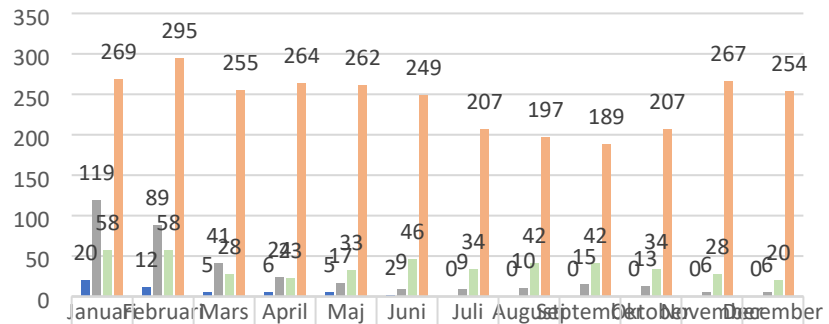


	Januari	Februari	Mars	April	Maj	Juni	Juli	Augusti	September	Oktober	November	December
■ Ärenden som är äldre än 12 månader	4	1	4	2	2	0	0	0	0	0	0	0
■ Ärenden äldre än 6 -12månader	44	42	25	17	16	11	7	7	9	6	8	4
■ Ärenden mindre än 4-6 månader	35	26	20	15	10	12	11	20	11	14	9	9
■ Mindre än 4 månader	52	59	63	68	66	71	58	55	55	49	64	64

■ Ärenden som är äldre än 12 månader ■ Ärenden äldre än 6 -12månader
 ■ Ärenden mindre än 4-6 månader ■ Mindre än 4 månader

LSS-teamets ansökningar är alla fördelade på handläggare.

Ärenden under utredning av LSS-teamet



■ Ansökningar som är äldre än 1 år	20	12	5	6	5	2	0	0	0	0	0	0
■ Ansökningar äldre än 6 månader	119	89	41	24	17	9	9	10	15	13	6	6
■ Ansökningar mindre än 6 månader	58	58	28	23	33	46	34	42	42	34	28	20
■ Ansökningar mindre än 4 månader	269	295	255	264	262	249	207	197	189	207	267	254

- Ansökningar som är äldre än 1 år ■ Ansökningar äldre än 6 månader
- Ansökningar mindre än 6 månader ■ Ansökningar mindre än 4 månader