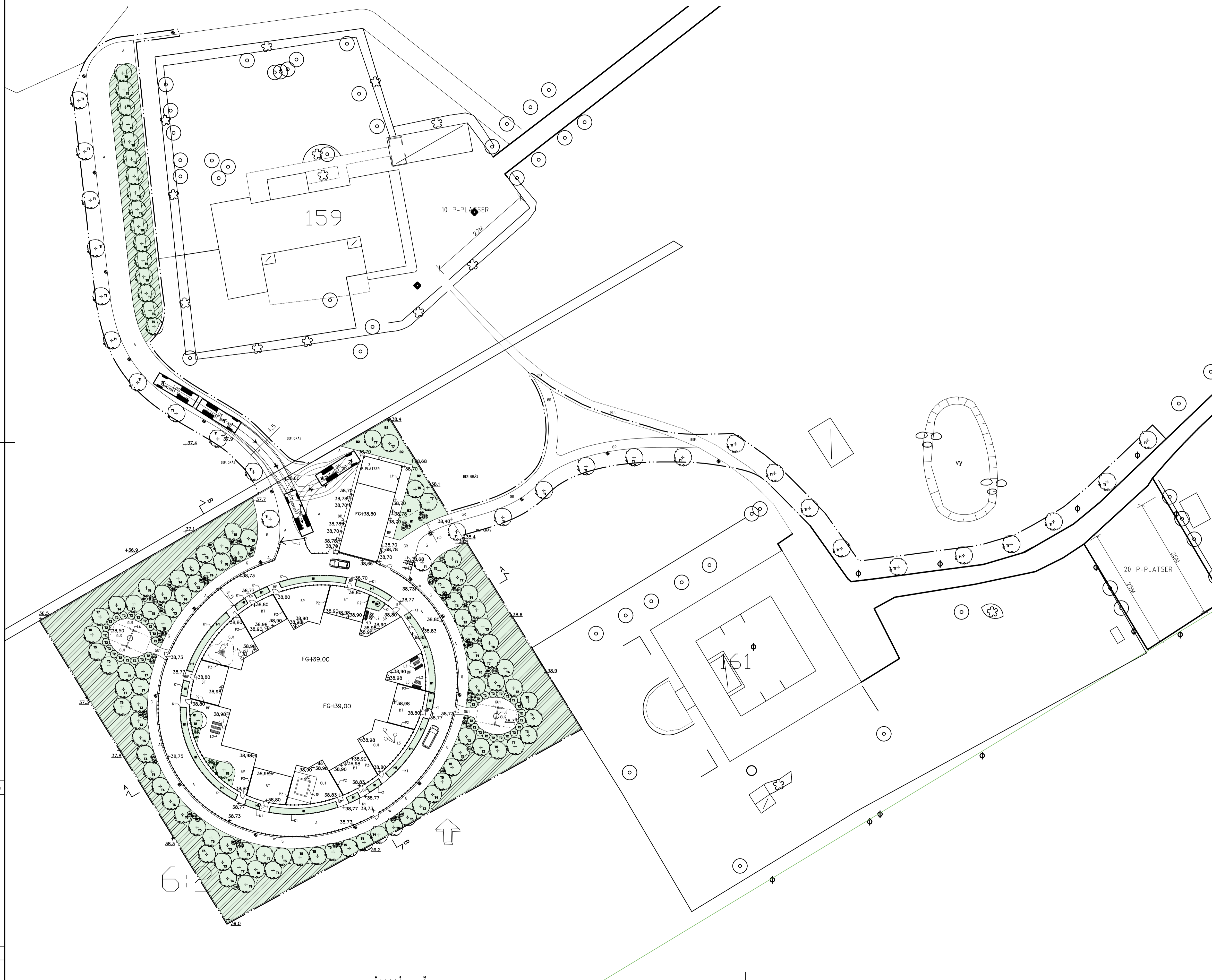


TECKENFÖRKLARING

--- ARBETSOMRÅDESGRÄNS



**Parkeringsutredning Toarp LSS Malmö Stad**  
 Området har tre boenden som nyttjar samma p-platser.  
 Parkeringsnormen för Malmö stad den yttre zonen (zon 2) är 0,3 bpl/anställd, brukare har inte tillgång till bil.  
 Dalhem: 32 personal  
 Bef.Toarp: 20 personal  
 Nya Toarp: 25 personal  
 Totalt antal personal: 77  
 77 x 0,3 = 23,1 p-platser  
 Uppskattat behov av besöks P: 9 st.  
 Förslaget innehåller totalt 32 st p-platser

BET	ANT	ÄNDRINGEN AVSER	DATUM	SIGN
<b>BYGGLOVSHANDLING</b>				
		<b>Malmö stad Stadsfastigheter</b>		
TOARP LSS NYBYGGNAD AV LSS BOENDE			PROJEKT NR 5912	
<b>Landscape</b>				
<small>Landskapsarkitekter och Ingenjörer Kajrommenaden 18, 252 67 Helsingborg, Tel. 042-715090</small>				
FÖRETAG Landscape Syd AB	TEL 042 21 50 90			
UPPDRAGSNUMMER 350012	RITAD AV M. Wennström	HANDLAGGARE R.Larsson		
DATUM 2018-12-14	REV. DATUM	ANSVARIG Rolf Larsson		
<b>TOARP 2 ÖVERSIKTSPLAN</b>				
OBJEKTSNUMMER 1746	BYGGNAD A, B	PLAN 01	DEL 30	DISCIPLIN L
SKALA 1:400	RITNINGSNUMMER L-01-1-001			

SKALA 1:400 (A1) 0 20 40

LAGER: SB11

(RText)

XREF: RText

P.L.C. 2018-12-14 15:13 \\LANDSCAPE\PROJEKT\TOARP\DWG\ENL\MALMO\DRAWING\DWG\_MKAECLA