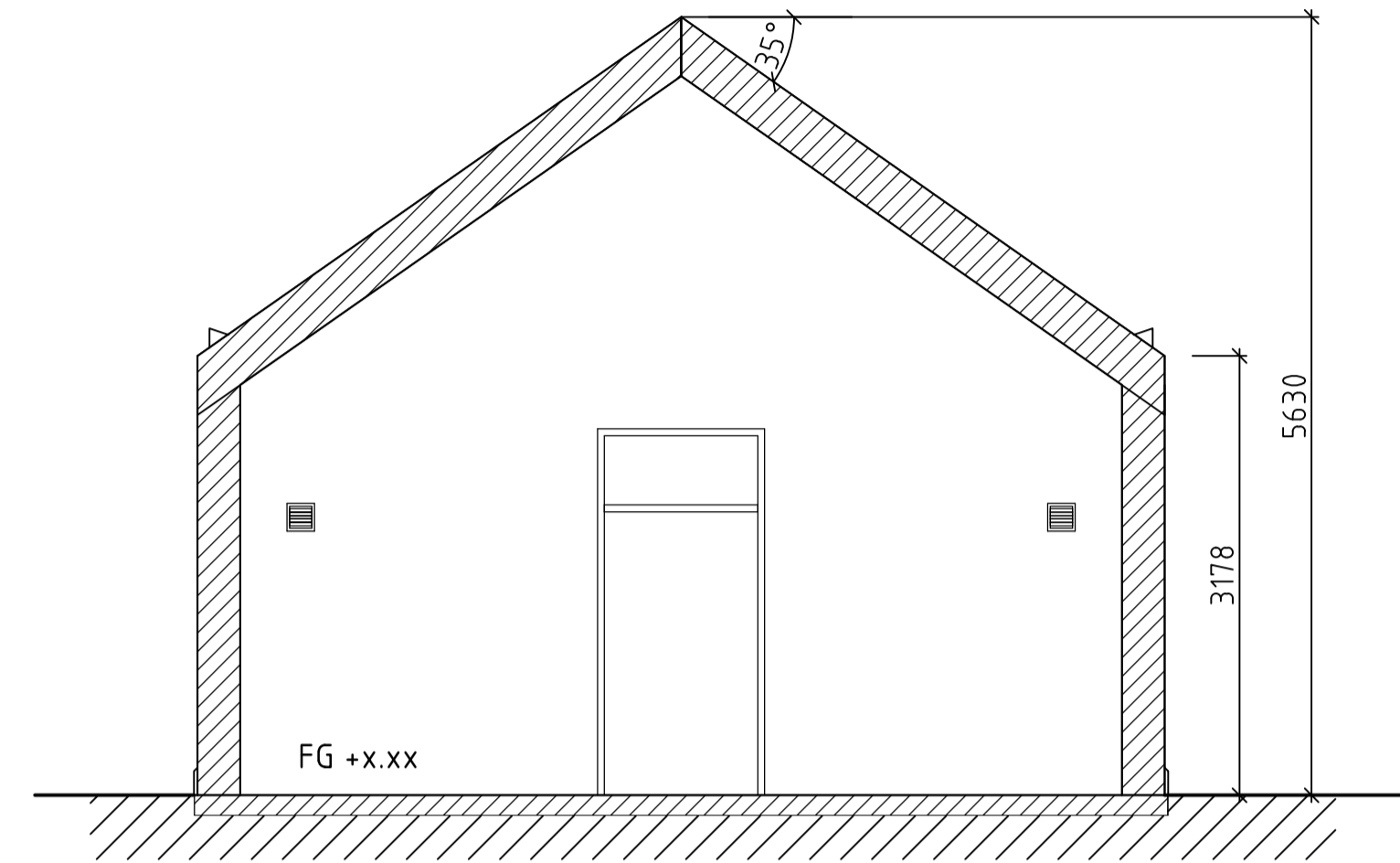
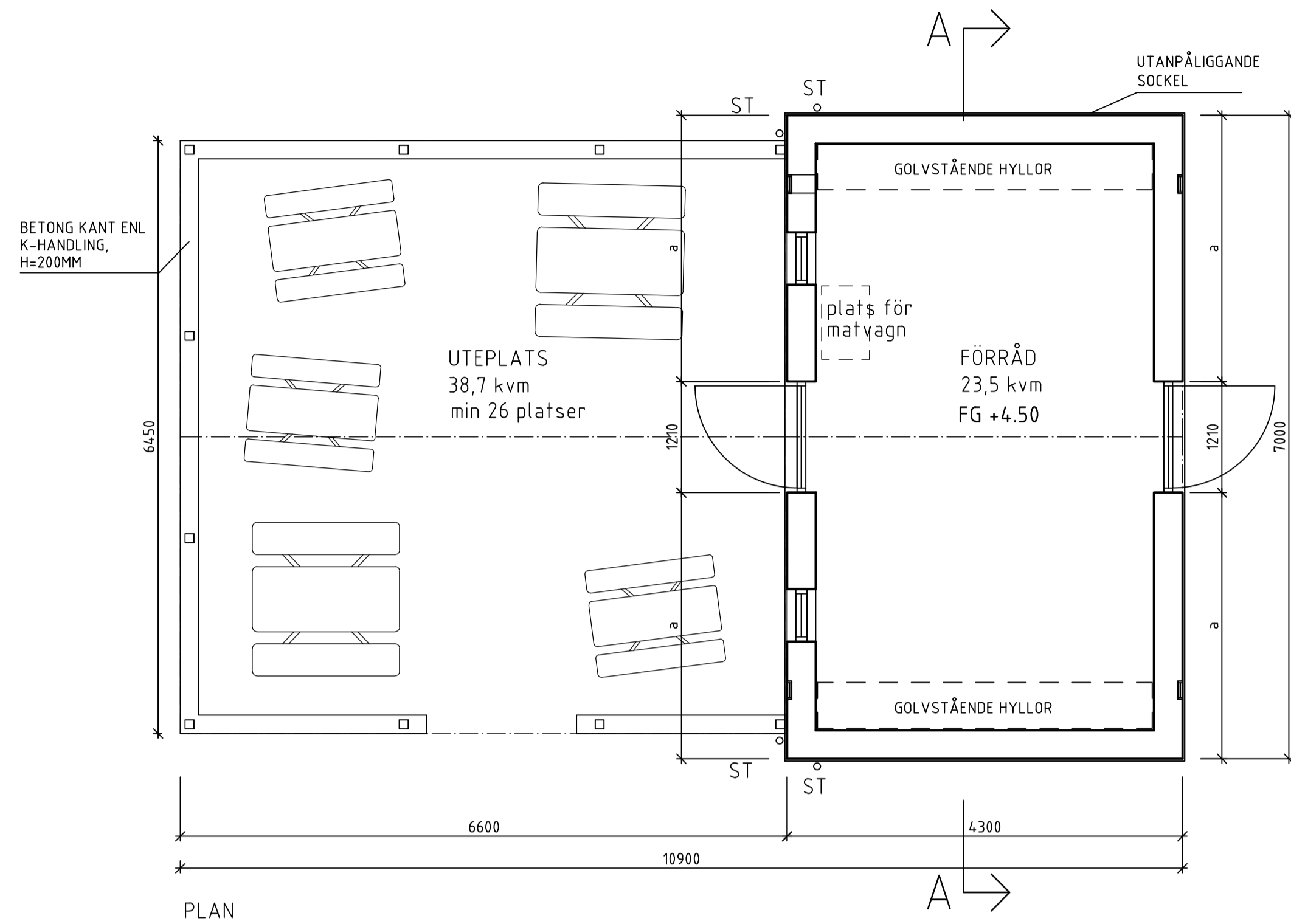
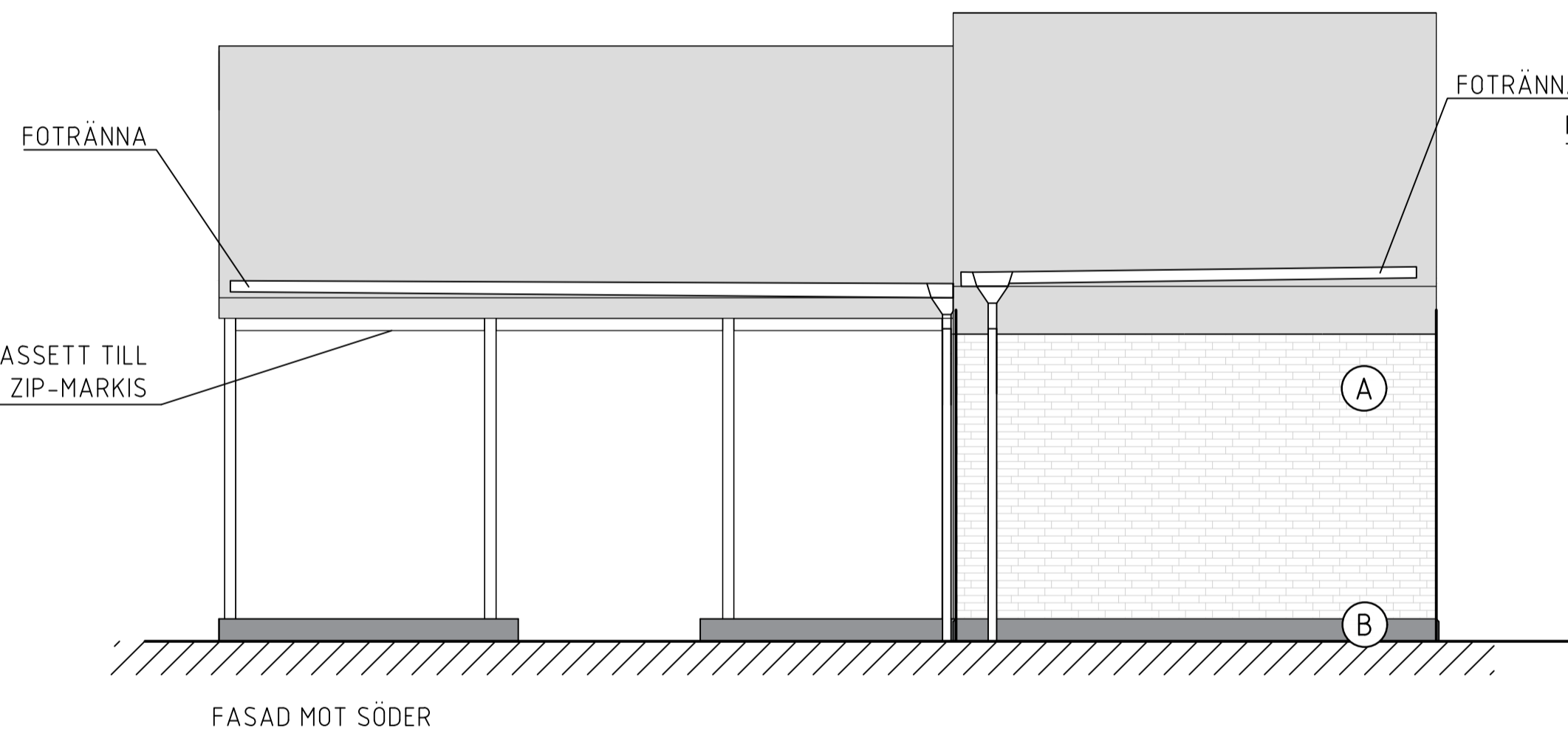


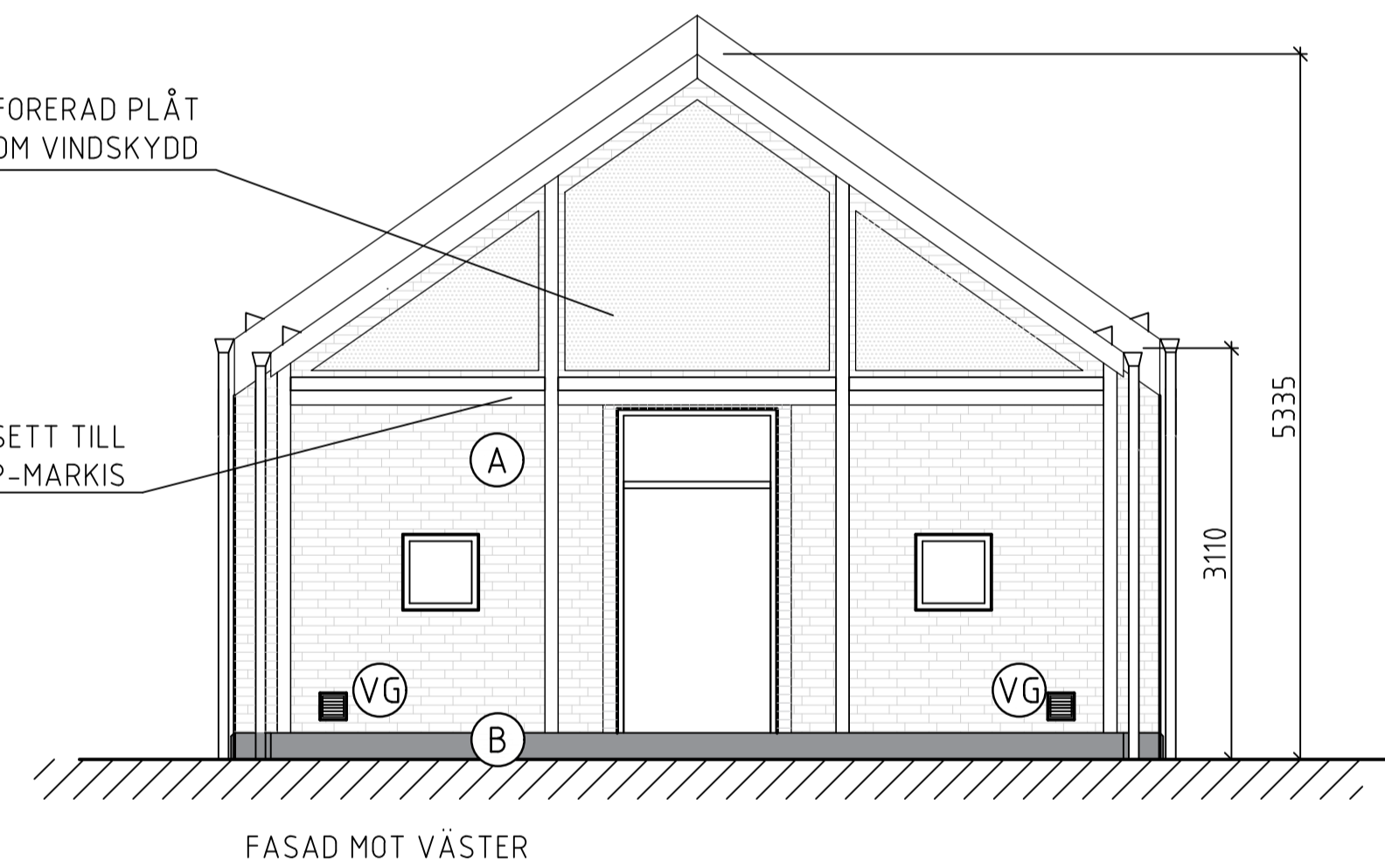
FÖRRÅDSBYGGNAD, HUS F



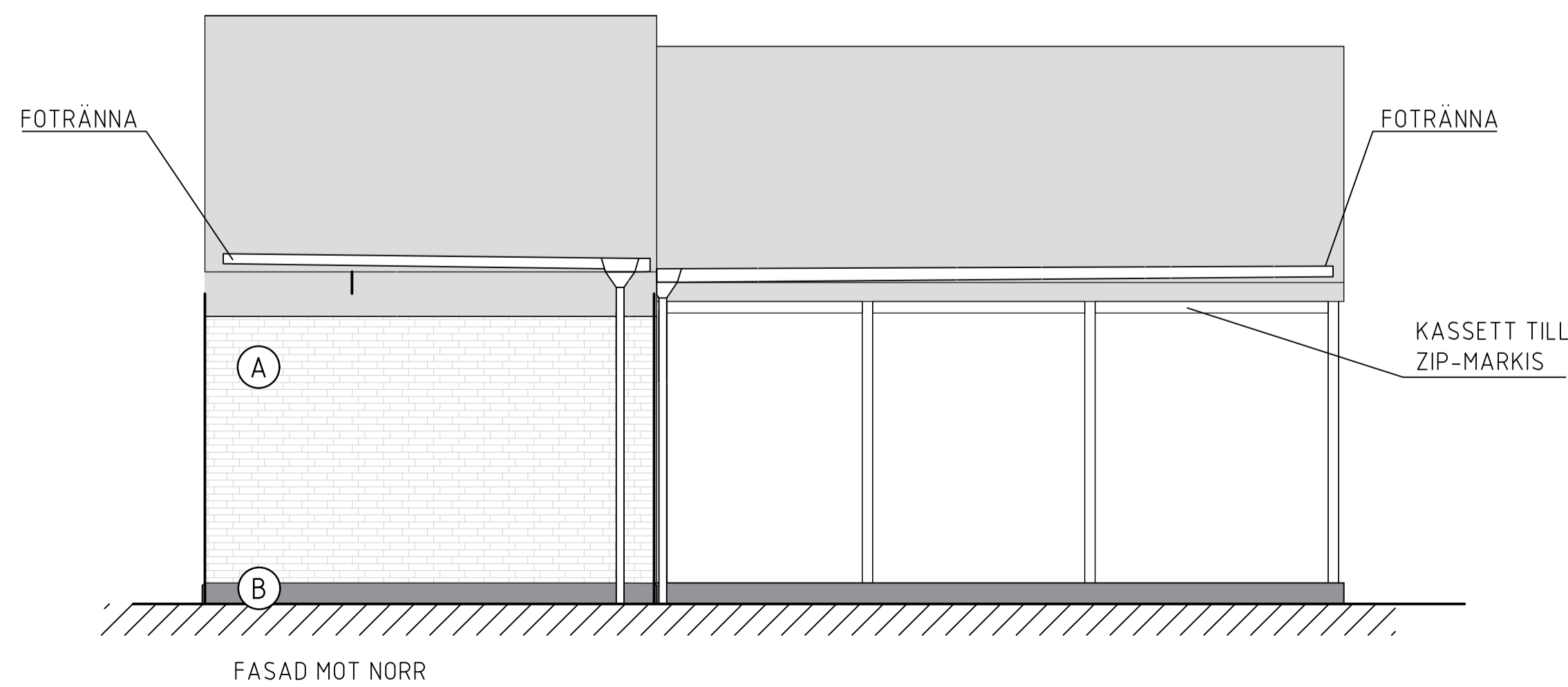
SEKTION A-A



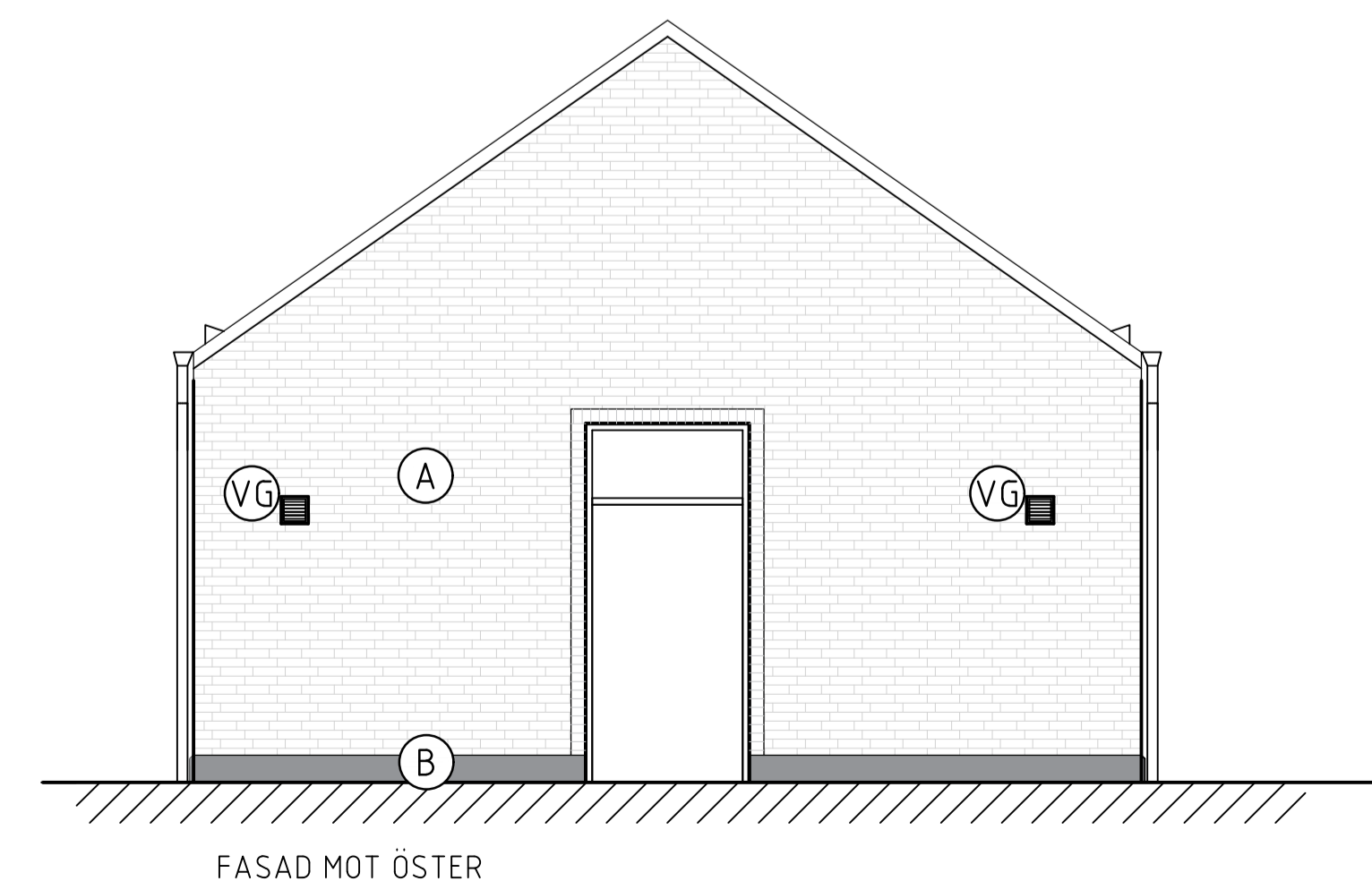
FASAD MOT SÖDER



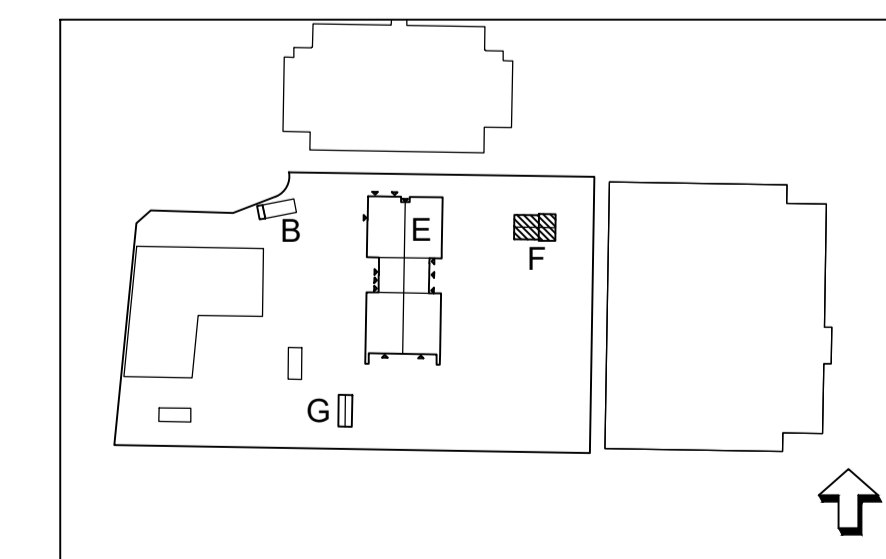
FASAD MOT VÄSTER



FASAD MOT NORR



FASAD MOT ÖSTER



**FÖRKLARING**  
Mått anges i mm. Plushöjder anges i meter.  
FG Färdigt golv enl RH2000  
ST Stuprör

**MATERIALBESKRIVNING**  
**FASAD:**  
**TEGEL**  
A Handslagen tegel, danskt format 228x108x54. Tegel platsmuras, murning utföres i vittförband. Runt dörrar utföres utskjutande tegelomfattningar med en kopp. Tegel dras ut 25 mm.  
Kulör: 3255 Red shade, schattarar rött Fog: B0 147, ljusbeige  
**SOCKEL**  
B Sockel av betong. Sockel utföres utdragen ca 25mm från fasadliv.  
VG Ventilationsgaller 200x200mm, galvaniserade.

**FÖNSTER:**  
Fönster av aluminium. Täckplåtar i samma kulör som fönster. Kulör: RAL 6003 Olivgrönt  
**DÖRRAR:**  
Dörrar av stål. Täckplåtar i samma kulör som dörren. Kulör: RAL 6003 Olivgrönt

**TAK:**  
Aluminiumplåt med dubbelvals, ståndfalsar 25mm. Bandfäbning, falsbredd 570, 420, 235 mm. Kulör: RAL 7030 Zinkgrå  
**TAKAVVATTNING:**  
Stuprör och fotrännor i aluminiumplåt. Stuprör utföres i vandalsäkert utförande med lövsil. Kulör: lika tak

**TAKDETALJER/ÖVRIG PLÅT:**  
Aluminiumplåt. Kulör: lika tak

**STÅLPELARE:**  
Stålpelare målas i kulör RAL 6003 Olivgrönt  
Uteplats förses med Zip-markis typ Warema eller likvärdigt. Kassetter och sidoskenor av aluminium, lackerade i kulör lika stålpelare, RAL 6003 Olivgrönt.  
Väv kulör ljusbeige.

| BET   | ANT                    | ÄNDRINGEN AVSER                       | DATUM        | SGN                |
|---|------------------------|---------------------------------------|--------------|--------------------|
| <b>RITNING TILL HYRESAVTAL</b>  |                        |                                       |              |                    |
|   |                        | <b>Malmö stad</b><br>Stadsfastigheter |              |                    |
| <b>ÄNGSLÄTT'S FÖRSKOLA</b><br>NYBYGGNAD AV FÖRSKOLA   |                        |                                       |              | PROJEKT NR<br>9747 |
|   |                        |                                       |              |                    |
| <b>NEW LINE ARKITEKTER AB</b><br>ÖSTERGATAN 21 211 25 MALMÖ<br>TEL 040-30 00 30 www.newlineark.se |                        |                                       |              |                    |
| FORETAG   | NEW LINE ARKITEKTER AB | TEL                                   | 040-30 00 30 |                    |
| UPPDRAGSNUMMER  | 3212                   | RITAD AV                              | JSL          | HANDLÄGGARE        |
| DATUM   | 2023-03-31             | REV DATUM                             |              | ANSVARIG           |
|   |                        |                                       |              | J. SJÖGREN         |
| <b>ÄNGSKLOCKAN 4</b><br>SAMMANSATT RITNING<br>HUS F, PLAN, SEKTION, FASAD                         |                        |                                       |              |                    |
| OBJEKTSNUMMER   | BYGGNAD                | PLAN                                  | DEL          | UNDERGRUPP         |
| 1033  | F                      |                                       | 40           | A                  |
| SKALA   | RITNINGSNUMMER         |                                       | BET          |                    |
| 1:100   | A-40-1-F0100           |                                       |              |                    |