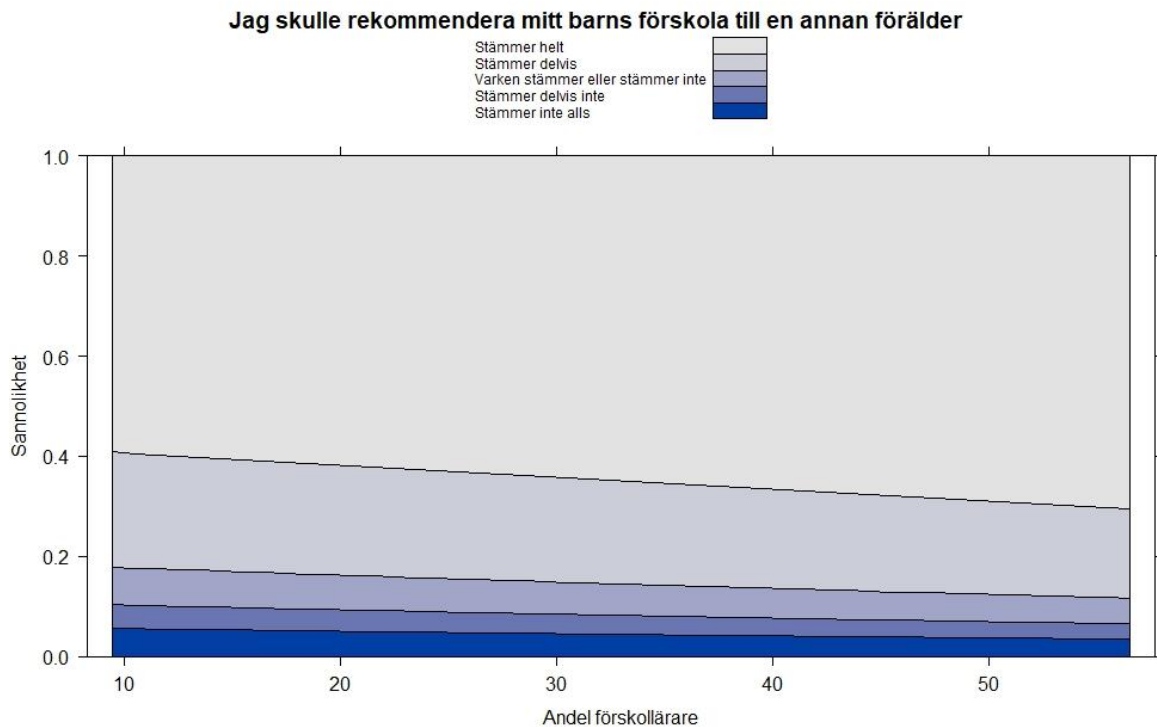
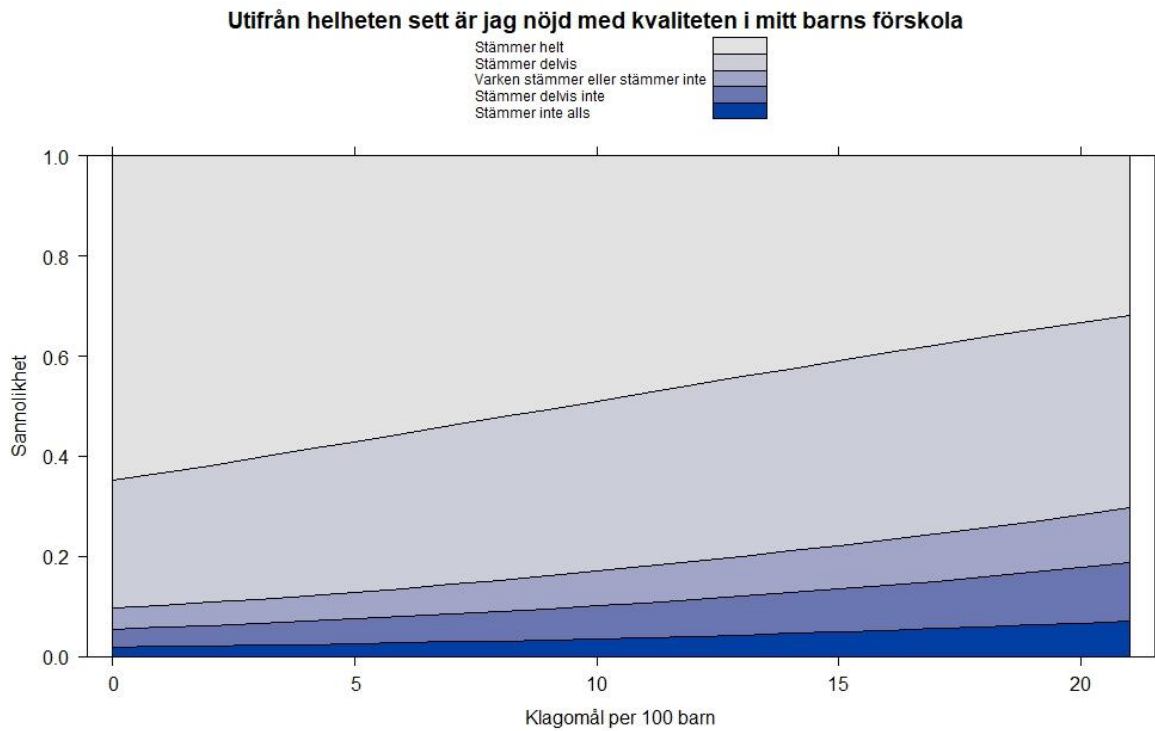


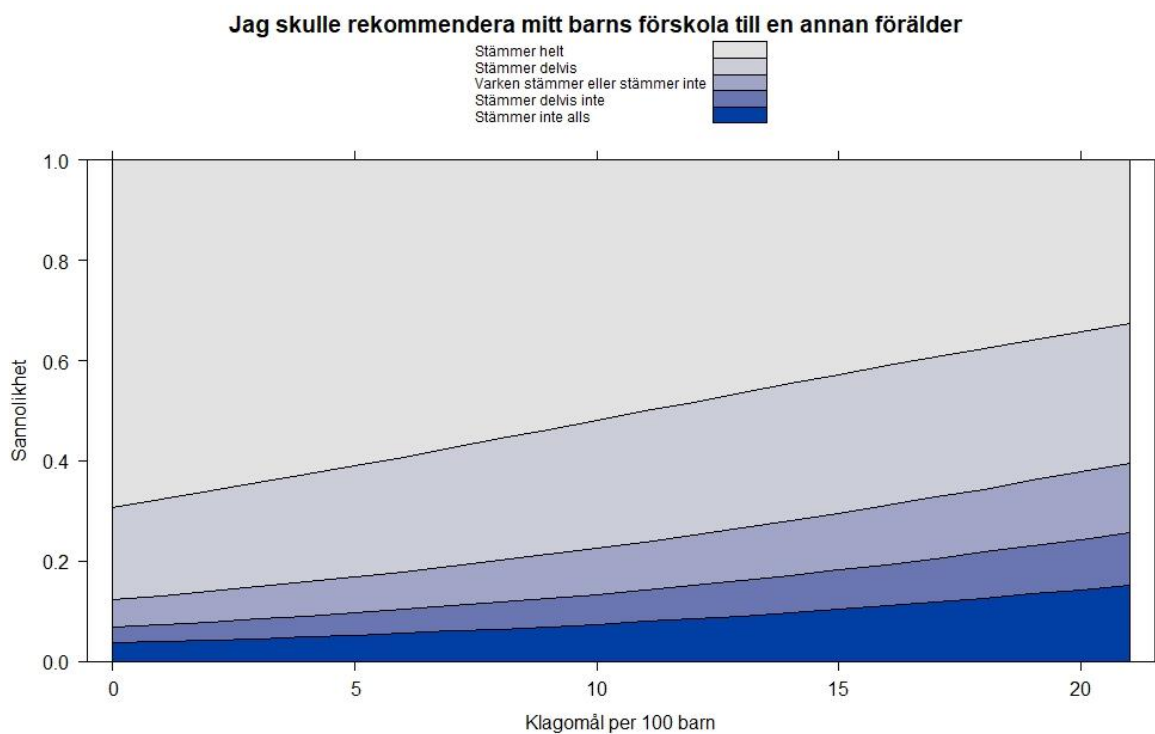
Figur 29. Figuren visar det positiva sambandet mellan andel förskollärare och svaren på frågan "Utifrån helheten sett är jag nöjd med kvaliteten i mitt barns förskola".



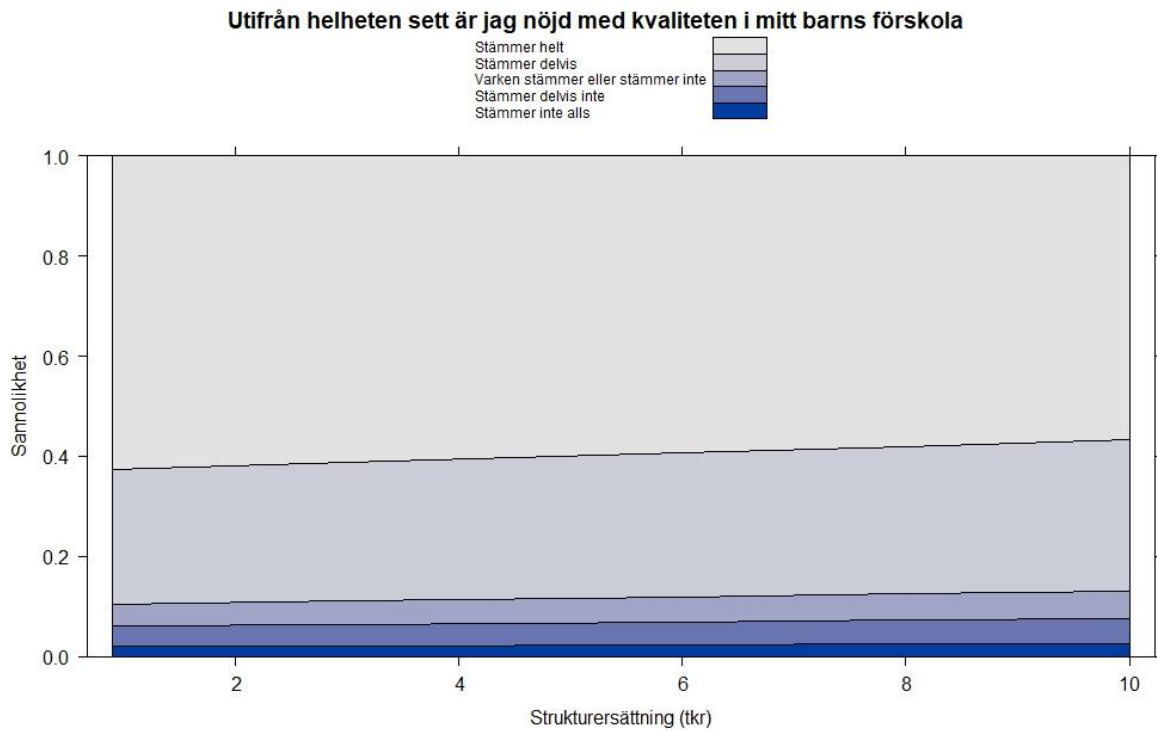
Figur 30. Figuren visar det positiva sambandet mellan andel förskollärare och svaren på frågan "Jag skulle rekommendera mitt barns förskola till en annan förälder".



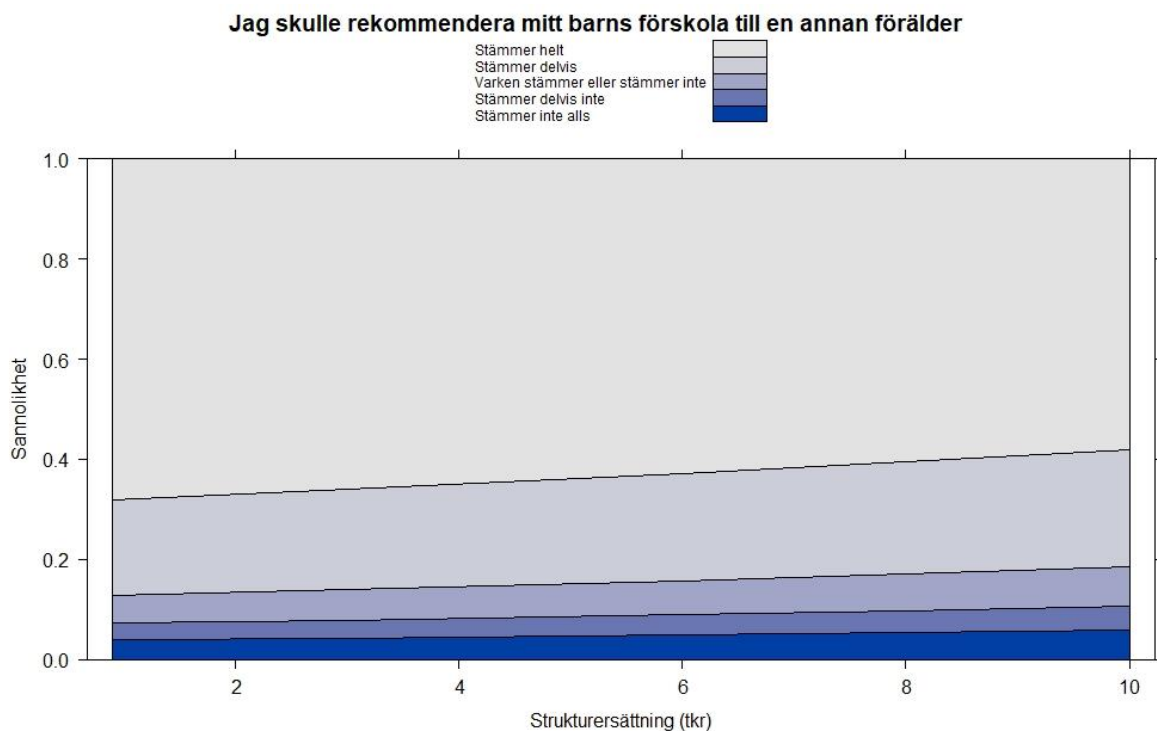
Figur 31. Figuren visar det negativa sambandet mellan antal klagomål per 100 barn och svaren på frågan "Utifrån helheten sett är jag nöjd med kvaliteten i mitt barns förskola".



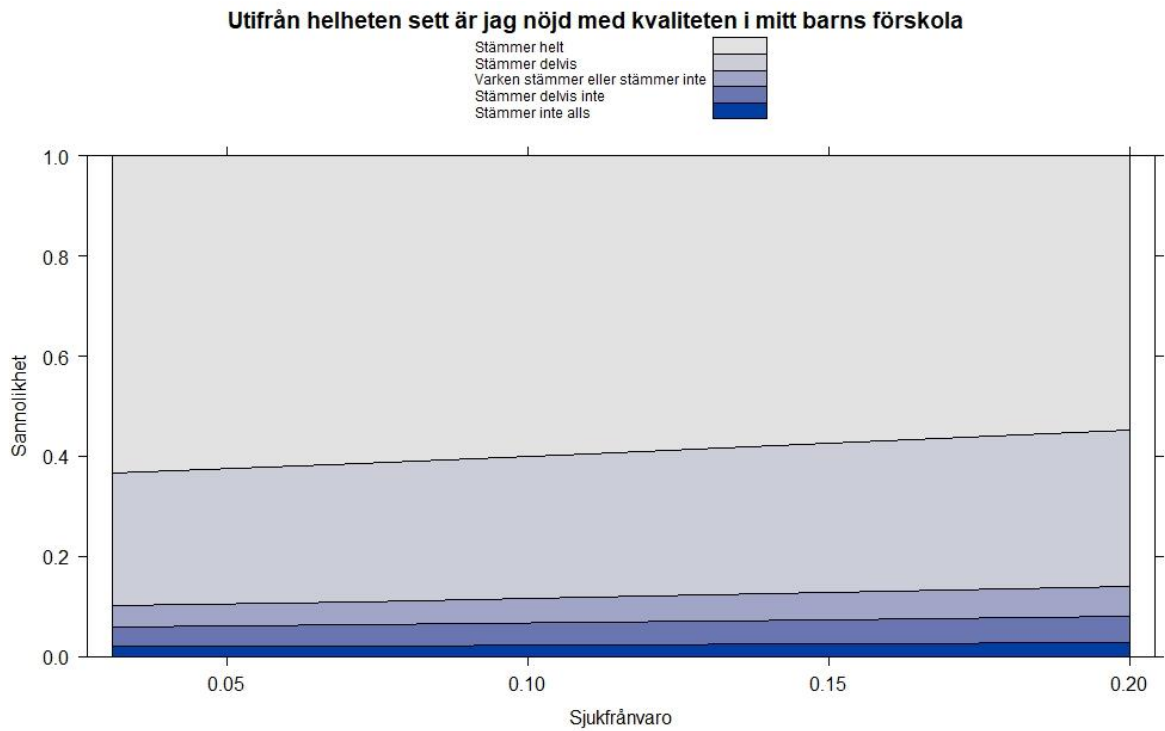
Figur 32. Figuren visar det negativa sambandet mellan antal klagomål per 100 barn och svaren på frågan "Jag skulle rekommendera mitt barns förskola till en annan förälder".



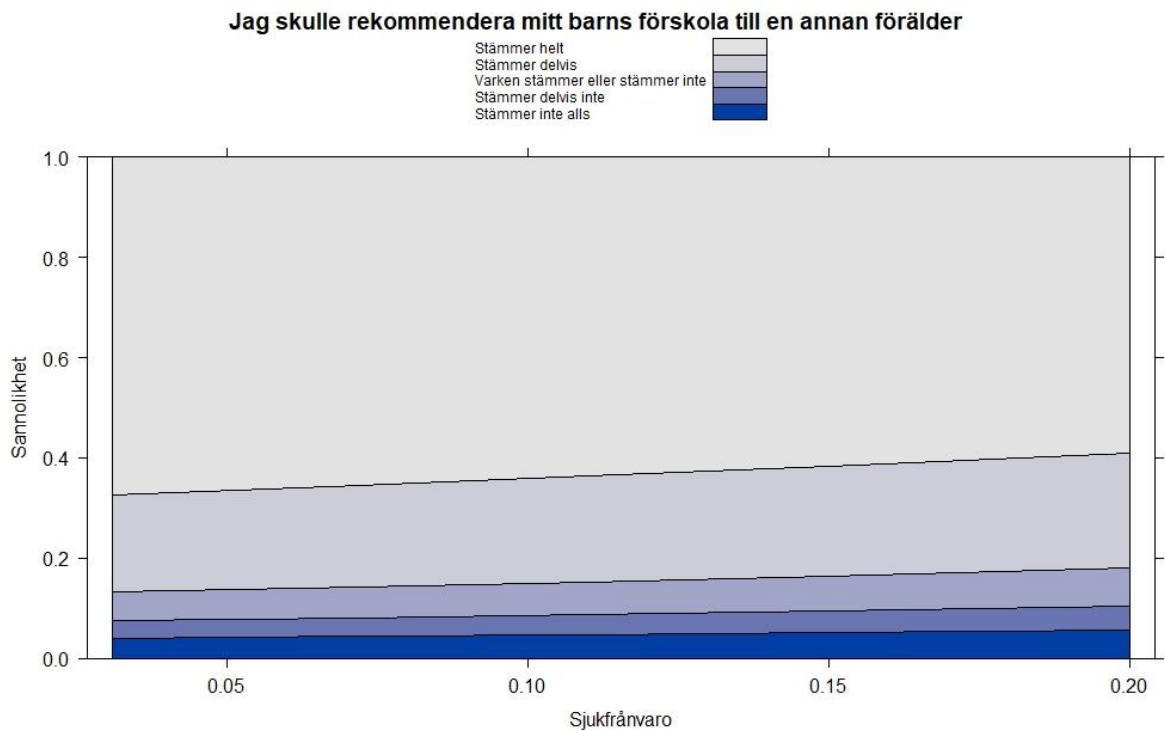
Figur 33. Figuren visar det negativa sambandet mellan strukturersättning och svaren på frågan "Utifrån helheten sett är jag nöjd med kvaliteten i mitt barns förskola".



Figur 34. Figuren visar det negativa sambandet mellan strukturersättning och svaren på frågan "Jag skulle rekommendera mitt barns förskola till en annan förälder".

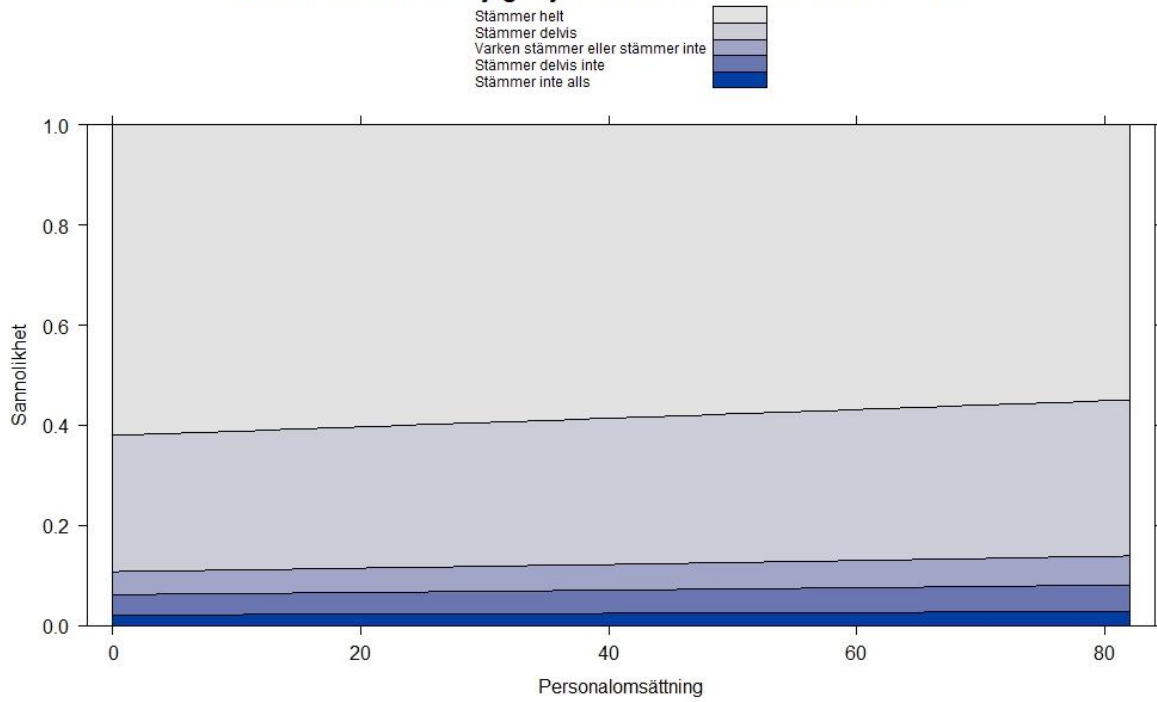


Figur 35. Figuren visar det negativa sambandet mellan sjukfrånvaro och svaren på frågan "Utifrån helheten sett är jag nöjd med kvaliteten i mitt barn förskola".



Figur 36. Figuren visar det negativa sambandet mellan sjukfrånvaro och svaren på frågan "Jag skulle rekommendera mitt barns förskola till en annan förälder"

Utifrån helheten sett är jag nöjd med kvaliteten i mitt barns förskola



Figur 37. Figuren visar det negativa sambandet mellan personalomsättning och svaren på frågan "Utifrån helheten sett är jag nöjd med kvaliteten i mitt barns förskola".