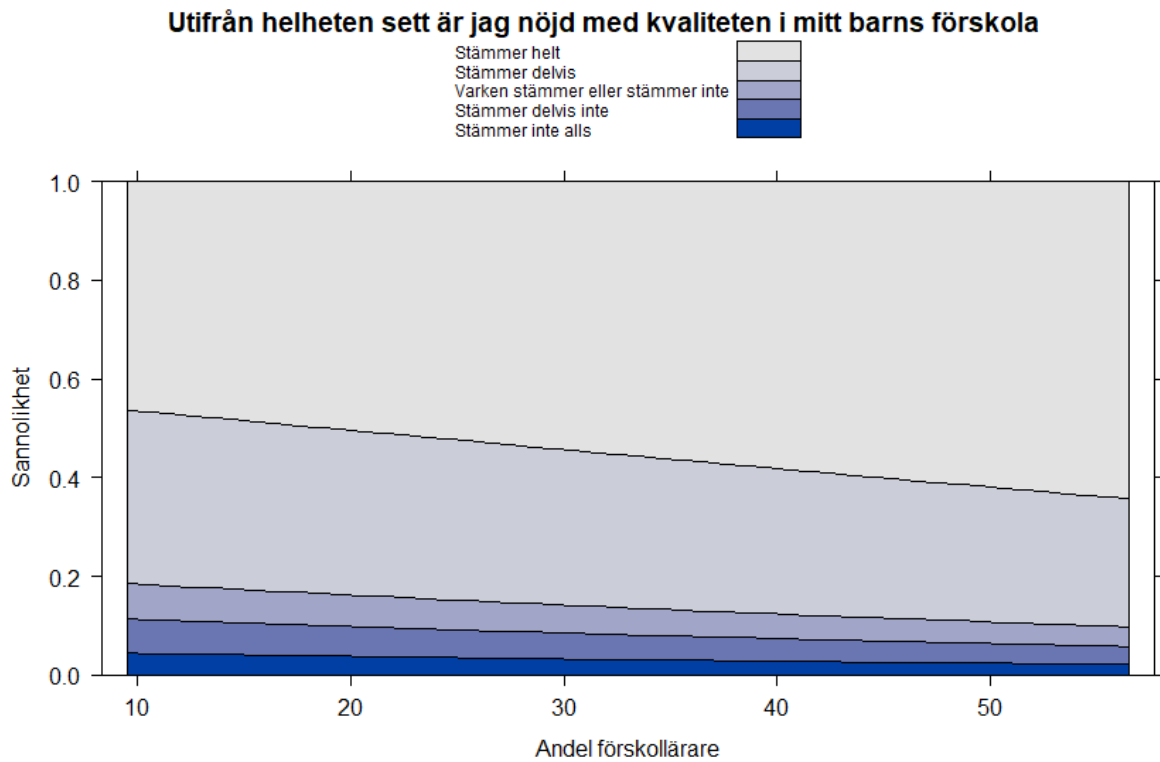
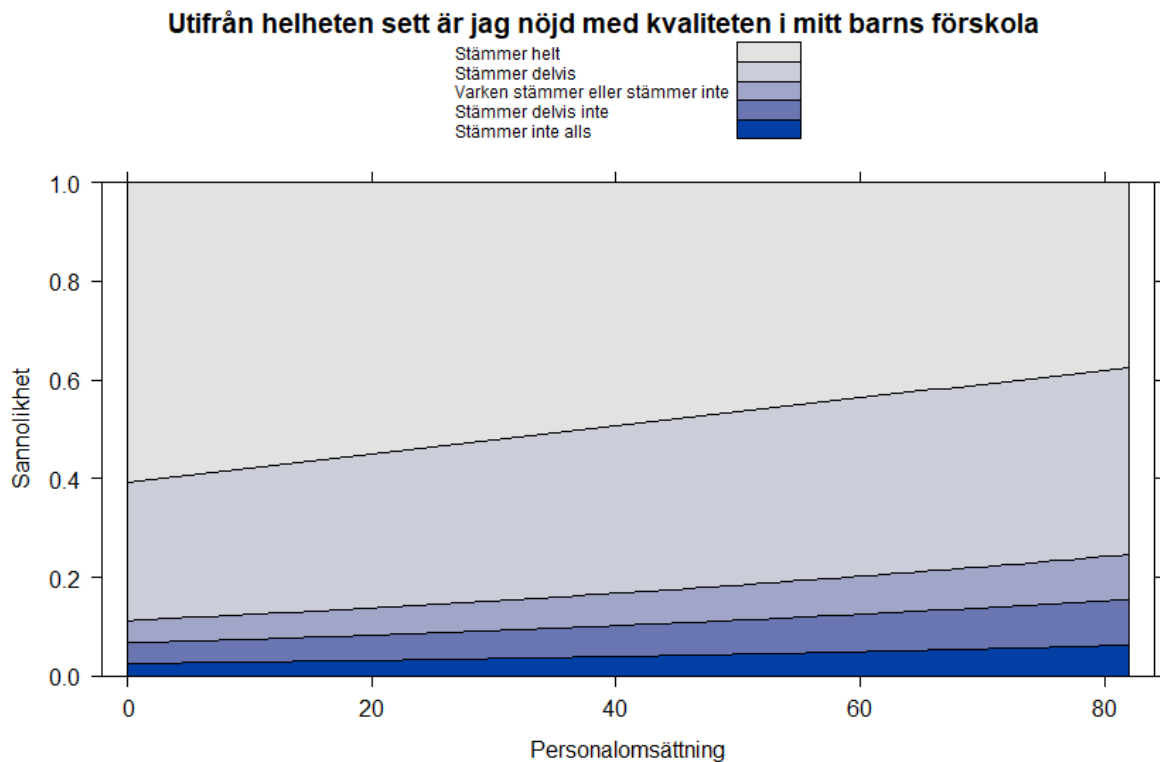


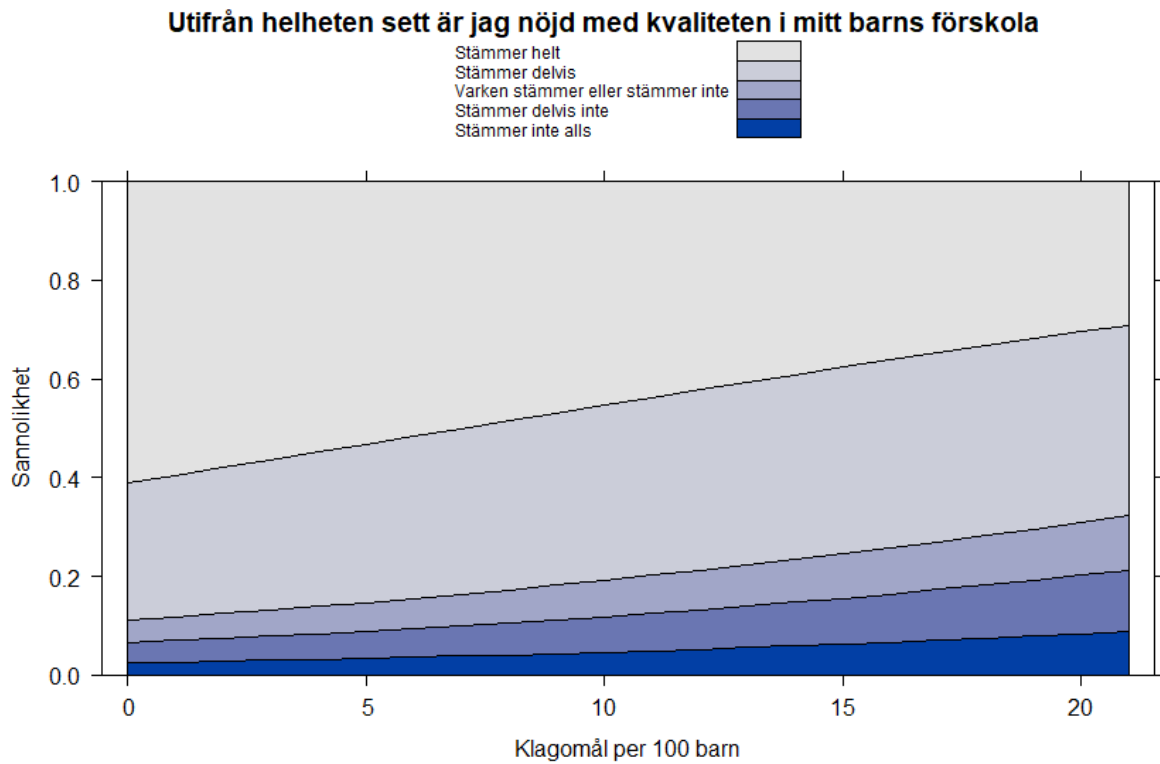
Figur 18. Figuren visar det positiva sambandet mellan andel förskollärare och svaren på frågan "Utifrån helheten sett är jag nöjd med kvaliteten i mitt barns förskola".



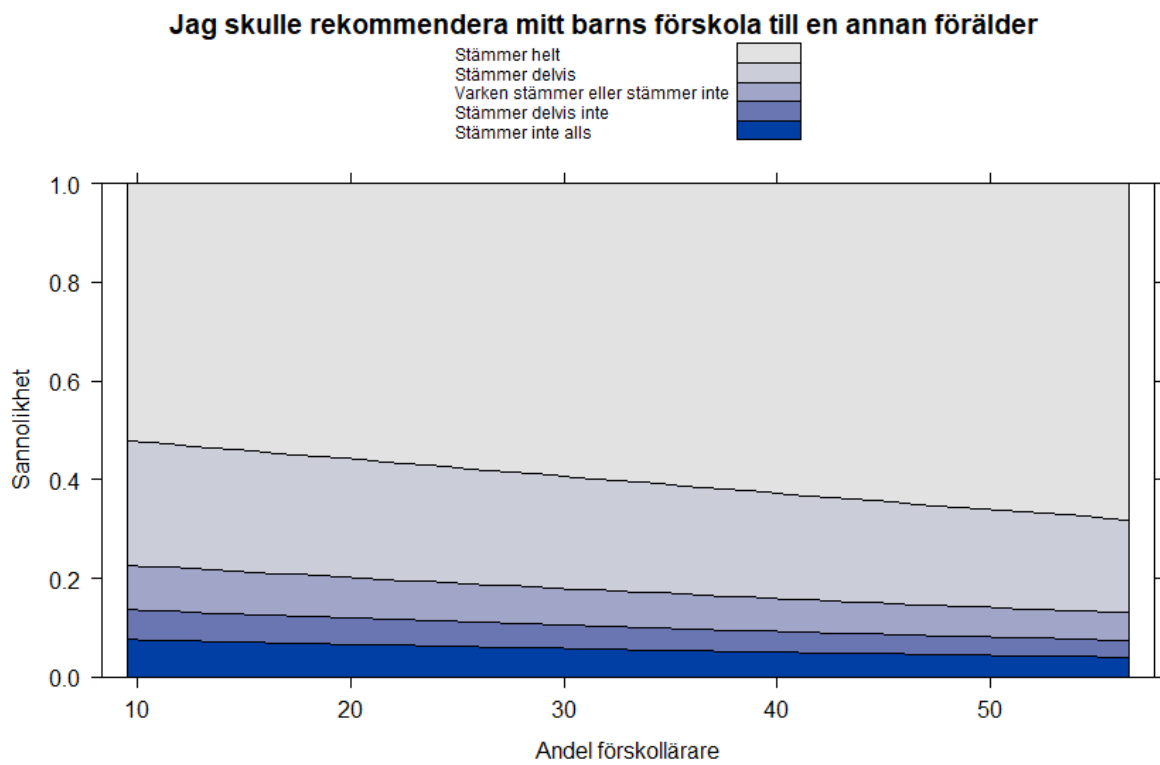
Figur 19. Figuren visar det negativa sambandet mellan personalomsättning och svaren på frågan "Utifrån helheten sett är jag nöjd med kvaliteten i mitt barns förskola".



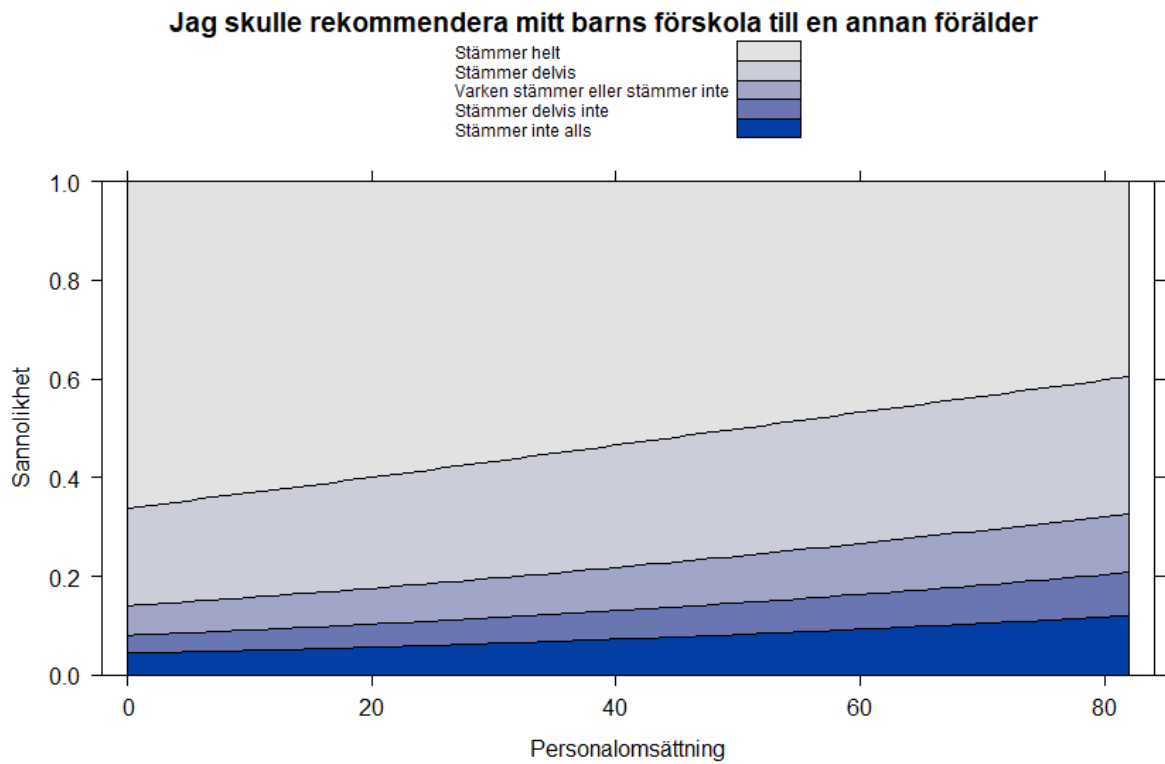
**Figur 19.** Figuren visar det negativa sambandet mellan antal klagomål per 100 barn och svaren på frågan ”Utifrån helheten sett är jag nöjd med kvaliteten i mitt barns förskola”.



**Figur 20.** Figuren visar det positiva sambandet mellan andel förskollärare och svaren på frågan ”Jag skulle rekommendera mitt barns förskola till en annan förälder”.



**Figur 21. Figuren visar det negativa sambandet mellan personalomsättning och svaren på frågan "Jag skulle rekommendera mitt barns förskola till en annan förälder".**



**Figur 22. Figuren visar det negativa sambandet mellan antal klagomål per 100 barn och svaren på frågan "Jag skulle rekommendera mitt barns förskola till en annan förälder".**

