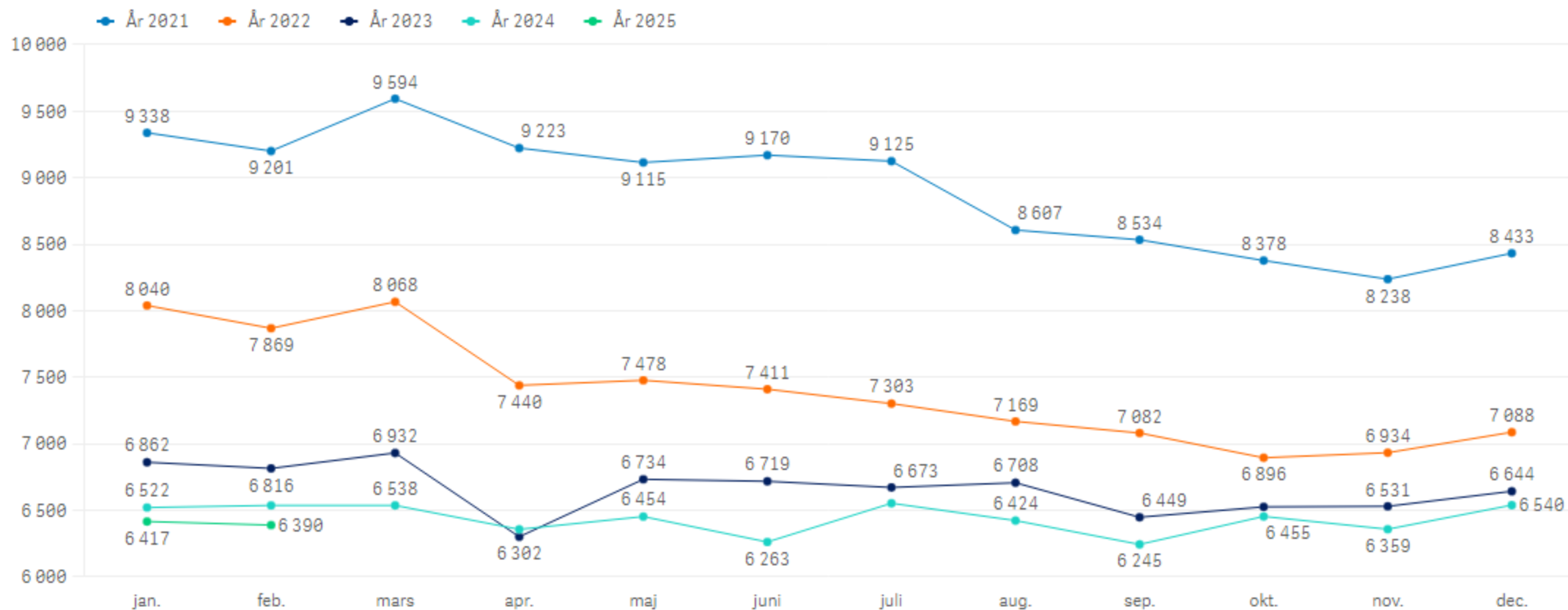


Månadsstatistik arbetsmarknads- och socialnämnden

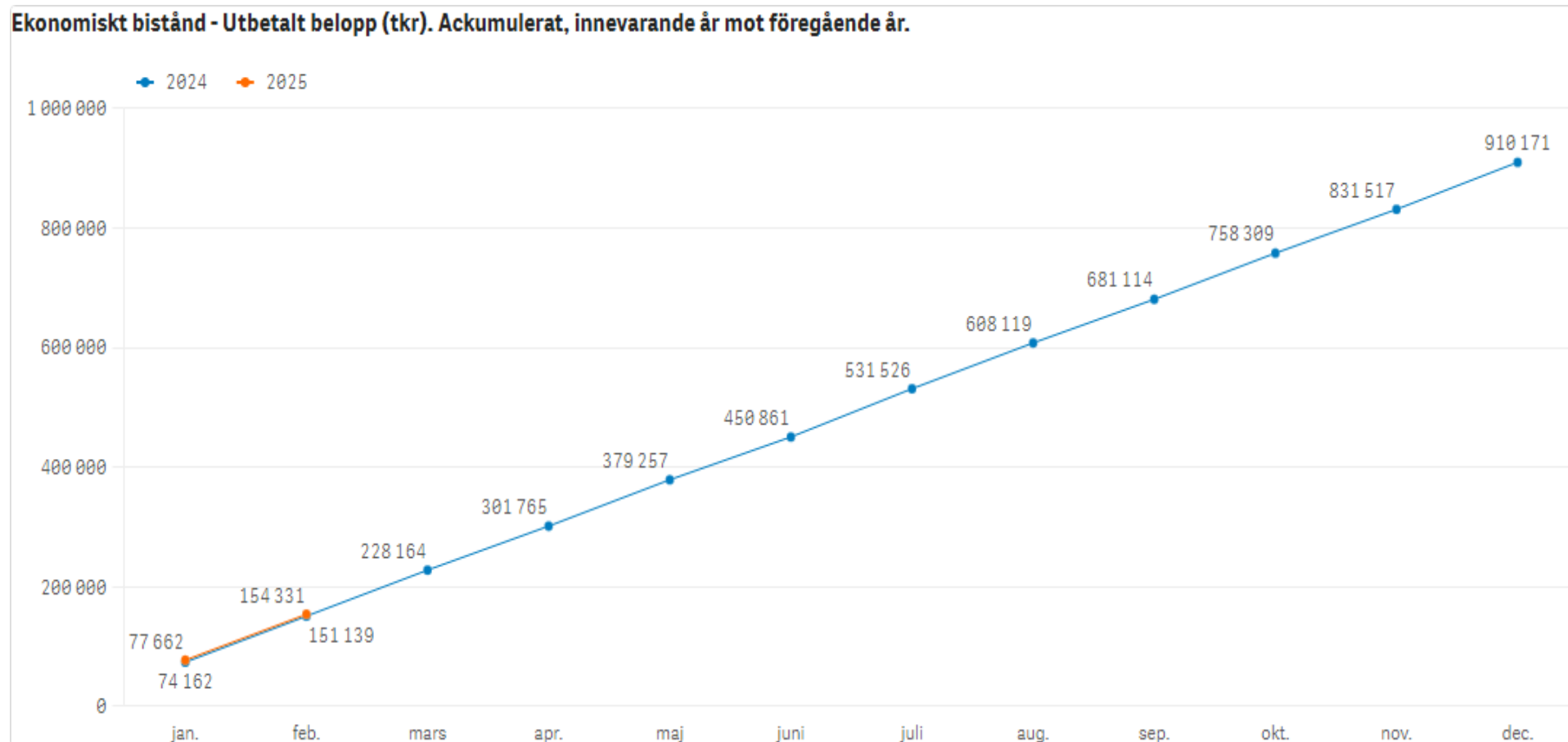
februari 2025

Ekonomiskt bistånd – antal hushåll

Antal unika hushåll med ekonomiskt bistånd, årsjämförelse.

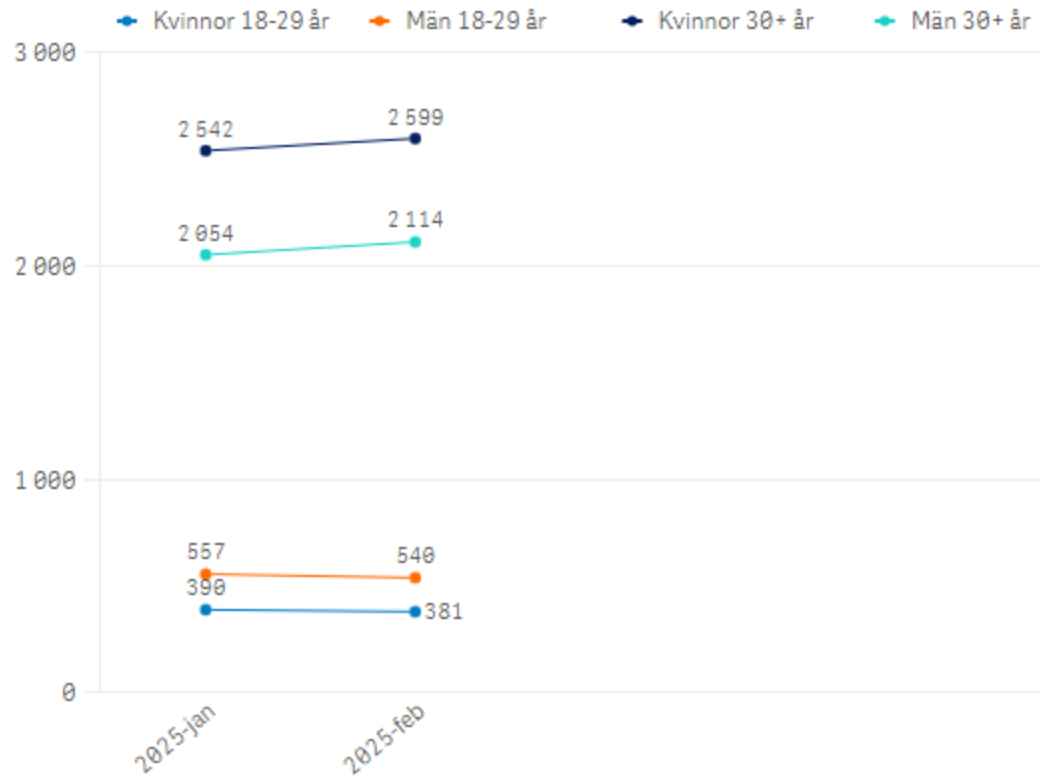


Ekonomiskt bistånd – utbetalt belopp



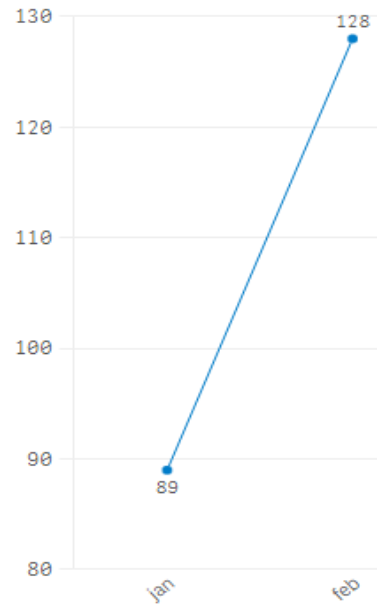
Arbetsmarknadsinsatser – antal inskrivna

Antal unika deltagare, per kön och åldersgrupp, i arbetsmarknadsinsatser innevarande år

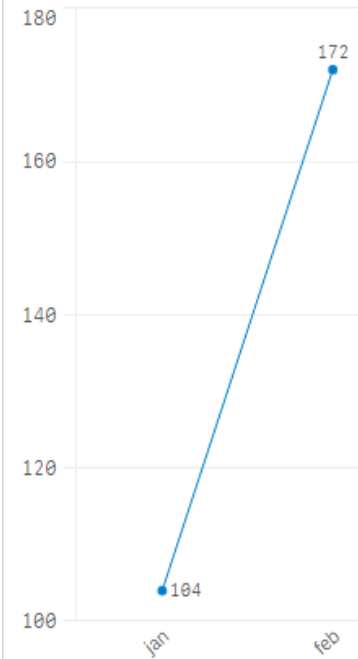


Arbetsmarknads- insatser - antal avslut

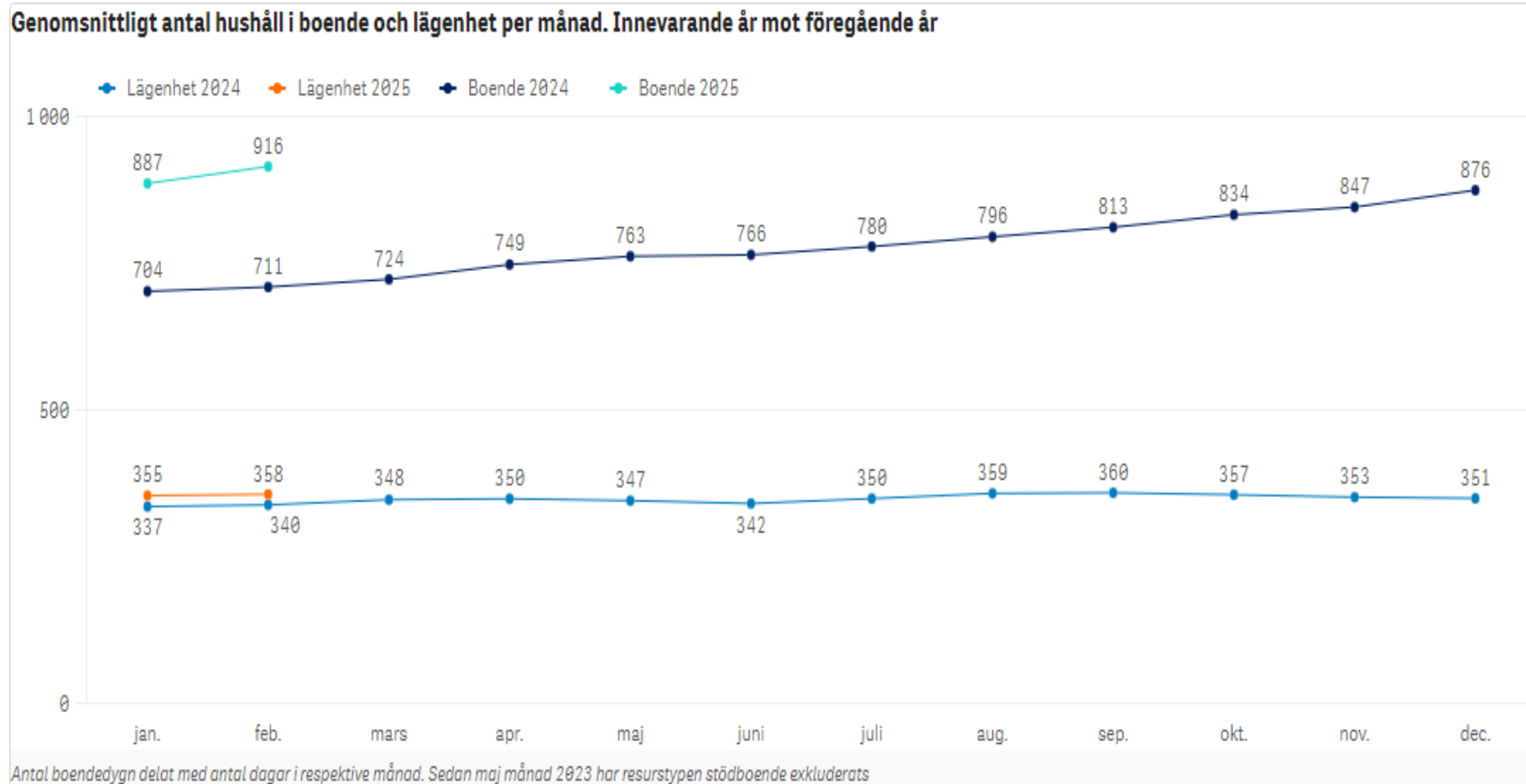
Antal avslutade ackumulerat, för åldersgruppen 18-29 år, från arbetsmarknadsinsatser till arbete och studier



Antal avslutade ackumulerat, för åldersgruppen 30+ år, från arbetsmarknadsinsatser till arbete och studier



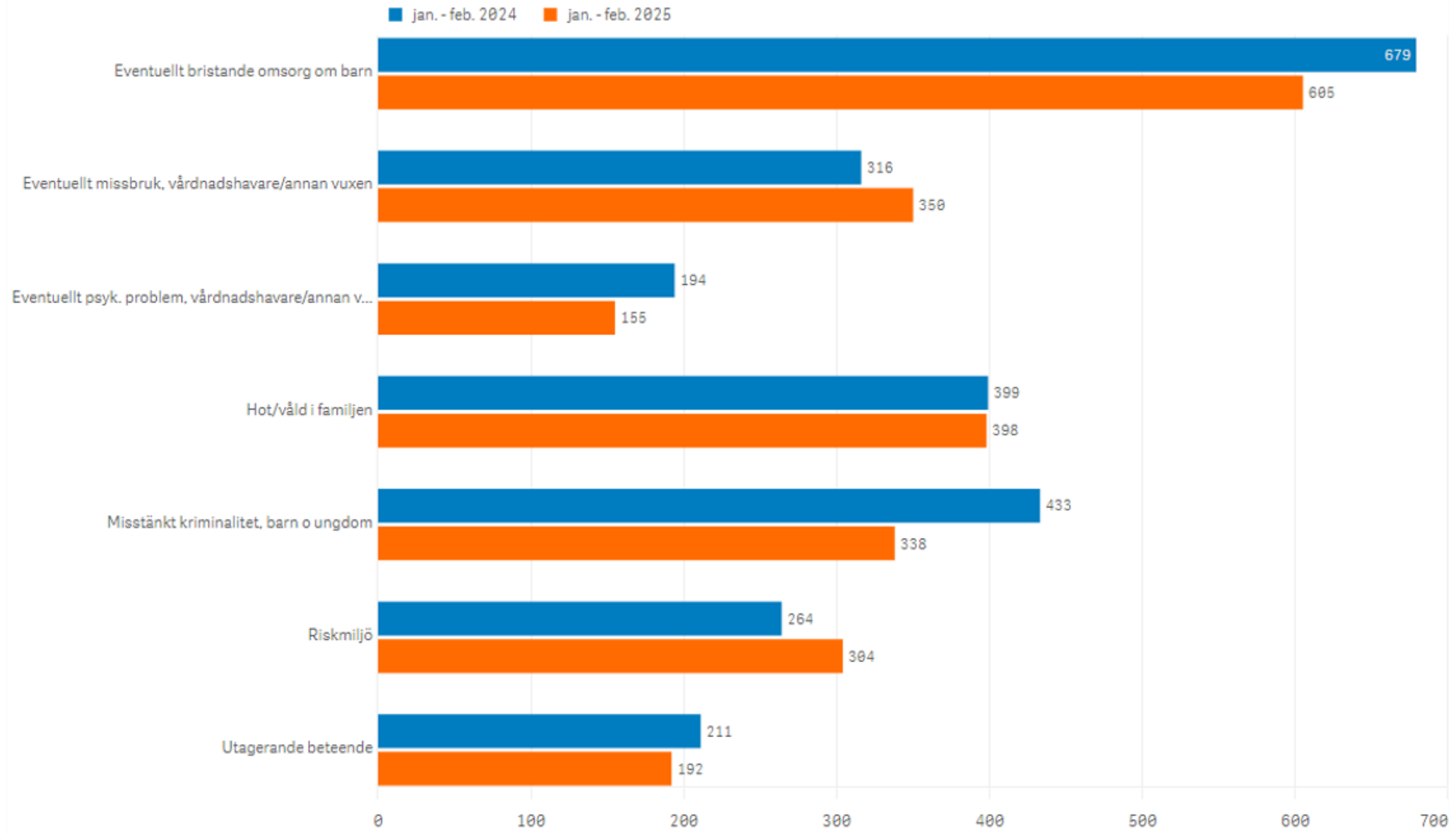
Boende för hemlösa – antal hushåll



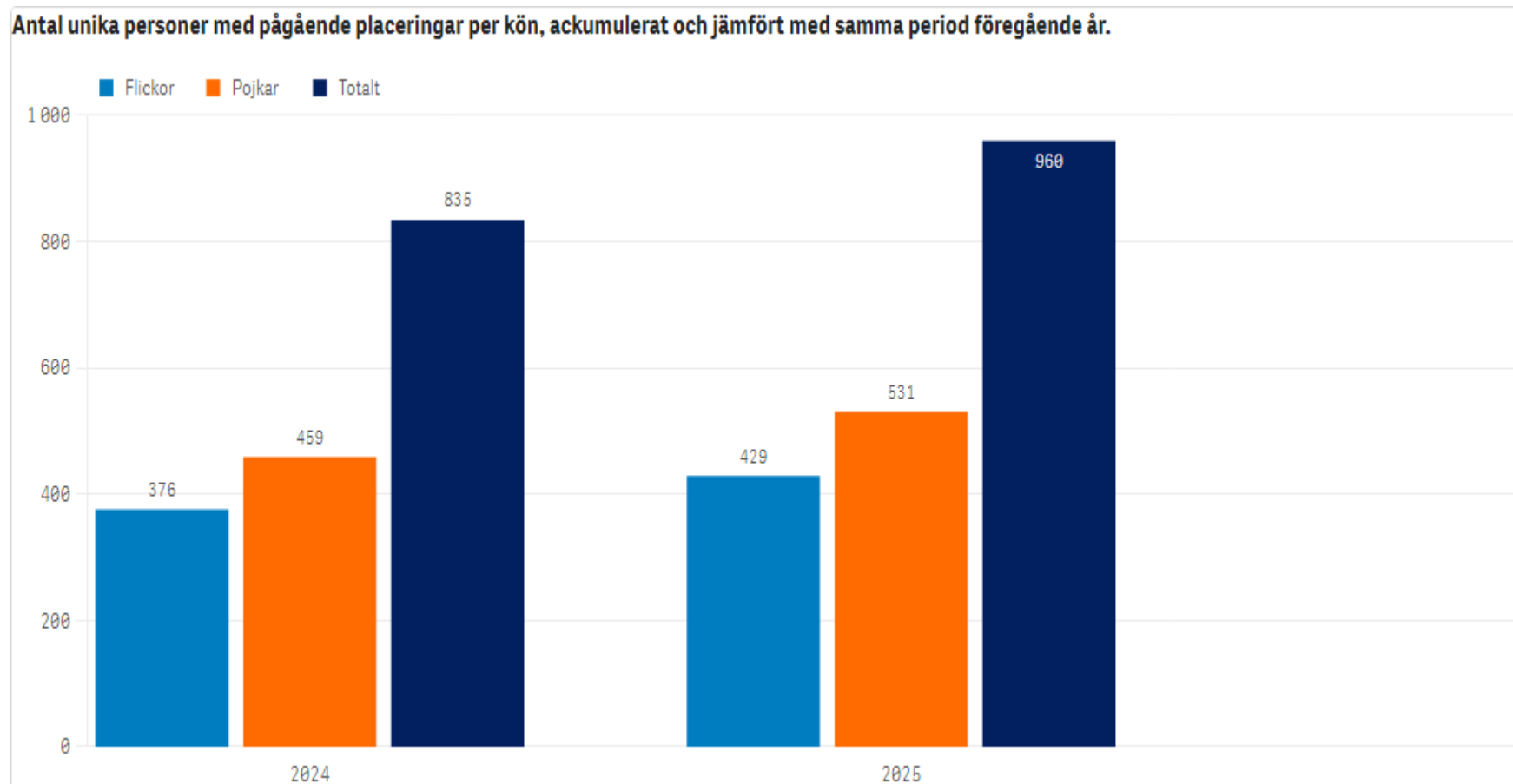
- **Boende** är olika boendeformer som betalas per dygn, t.ex. akutboende, härbärgen, skyddsboenden, boenden med stödinsatser samt vandrarhem/hotell. Boenden kan antingen vara kommunala eller via externa leverantörer.
- **Lägenheter** hyrs ut till hemlösa hushåll med andrahandskontrakt.

Barn och unga – antal aktualiseringar

Antal aktualiseringar för de sju vanligaste aktualiseringsorsakerna. Innevarande år jämfört med samma period föregående år.



Barn och unga - antal placeringar

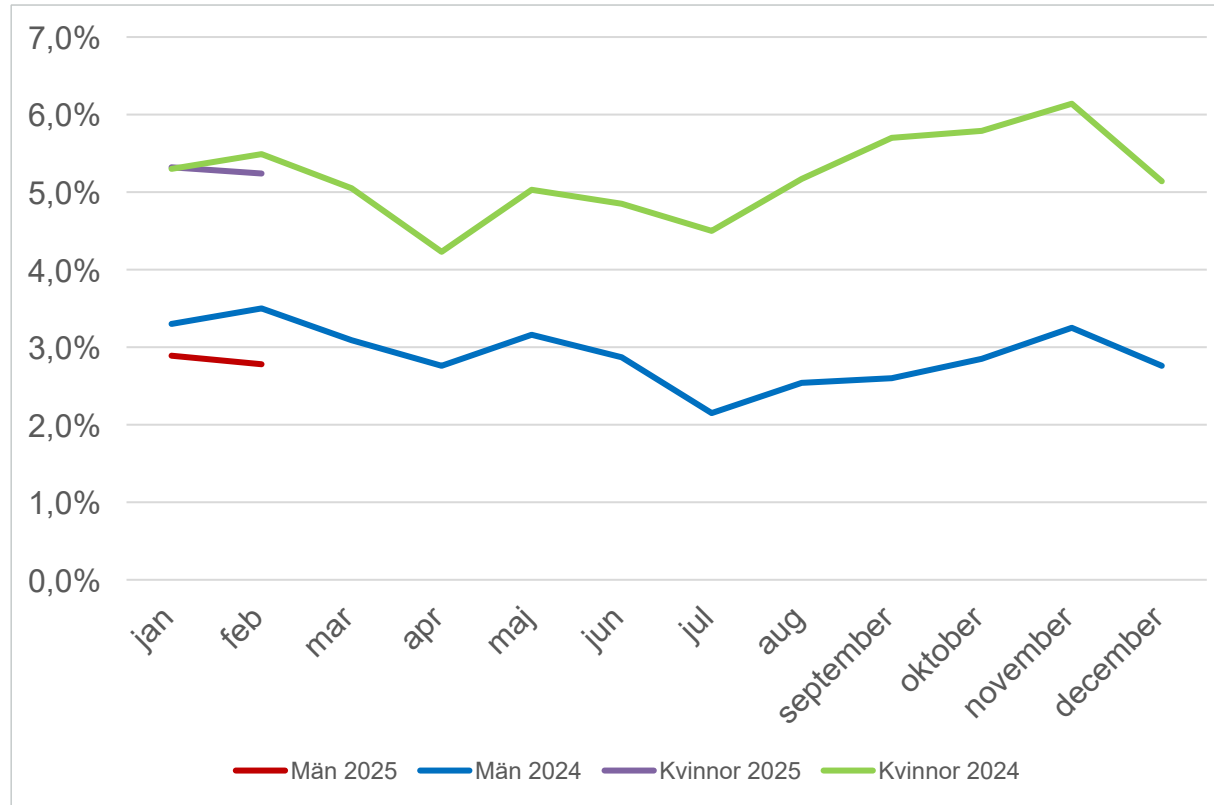


Placeringar på institution, i familjehem, jourhem och på stödboende

Vuxna – antal insatser (missbruk och övriga insatser)

Förvaltningen ser över diagrammet *Vuxna – antal insatser (missbruk och övriga insatser)*, då förändringar avseende registrering av insatser har genomförts successivt under 2024 och 2025. Denna förändring påverkar diagrammets innehåll och jämförbarhet mellan åren.

Personal – sjukfrånvaro



Personal – personalomsättning

