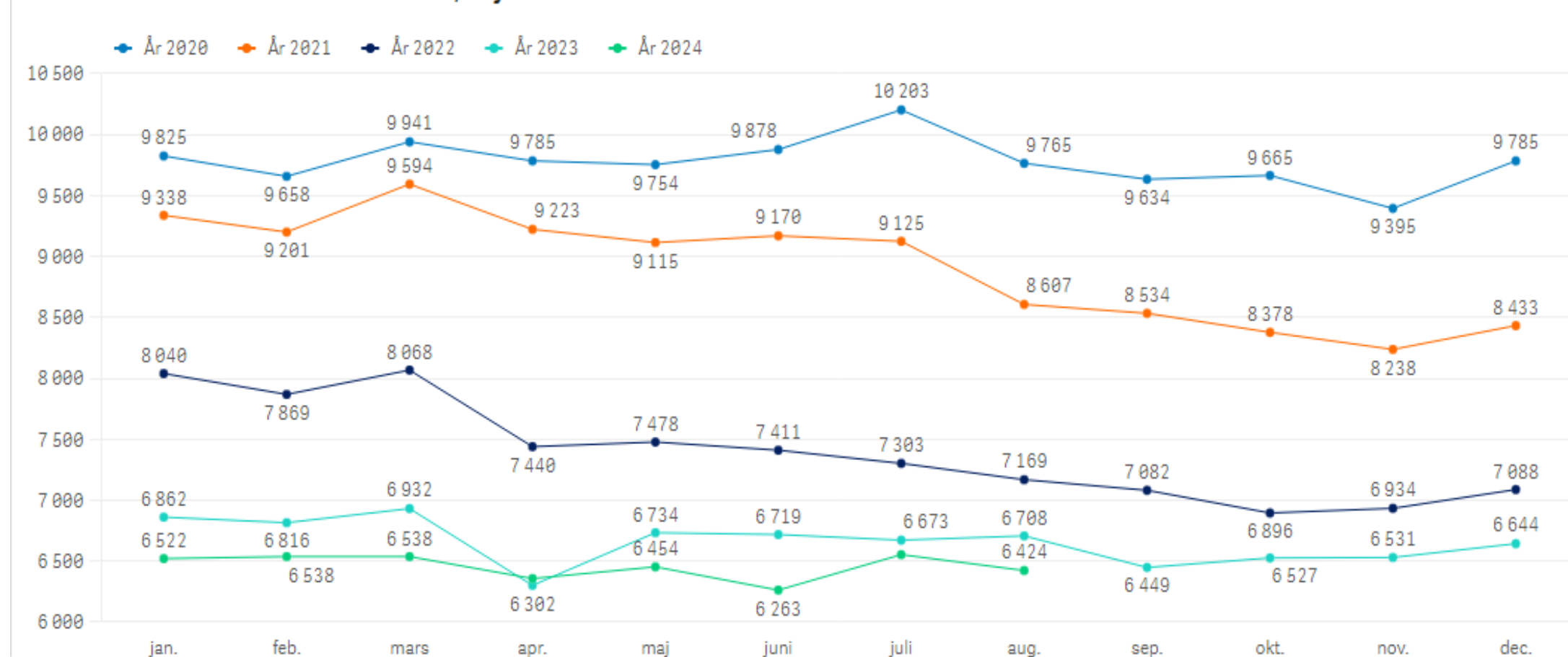


Månadsstatistik arbetsmarknads- och socialnämnden

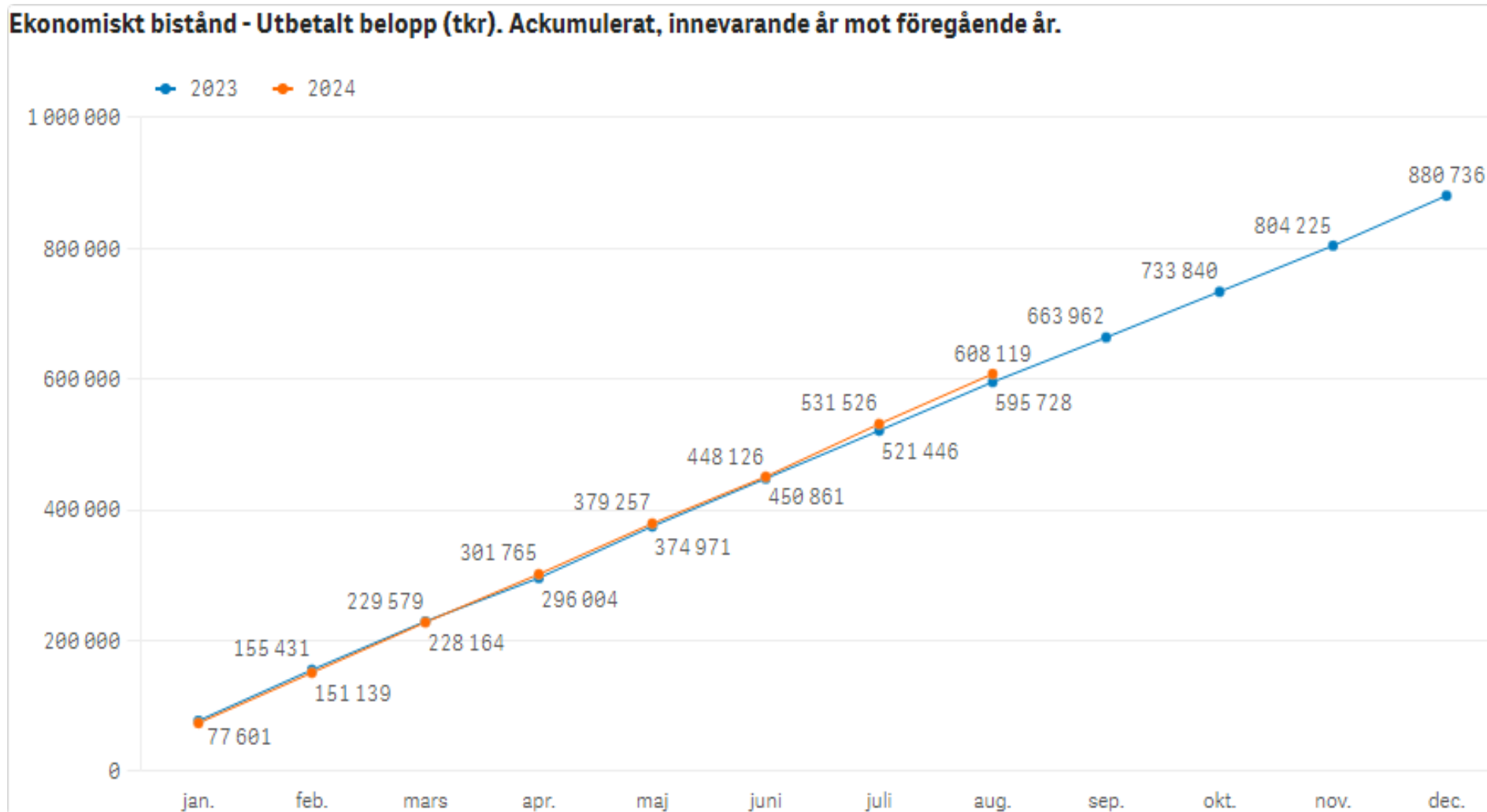
augusti 2024

Ekonomiskt bistånd – antal hushåll

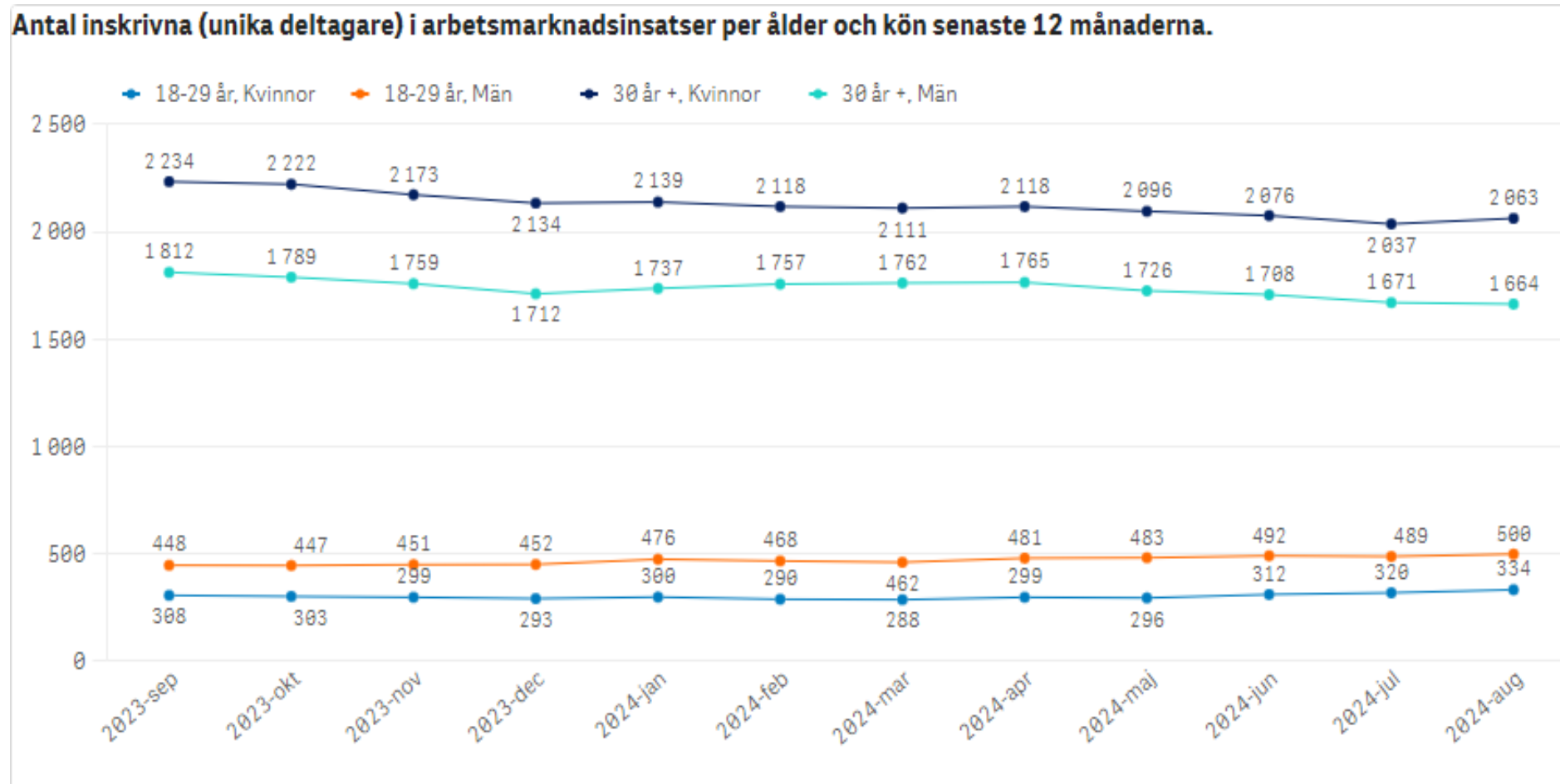
Antal unika hushåll med ekonomiskt bistånd, årsjämförelse.



Ekonomiskt bistånd – utbetalt belopp

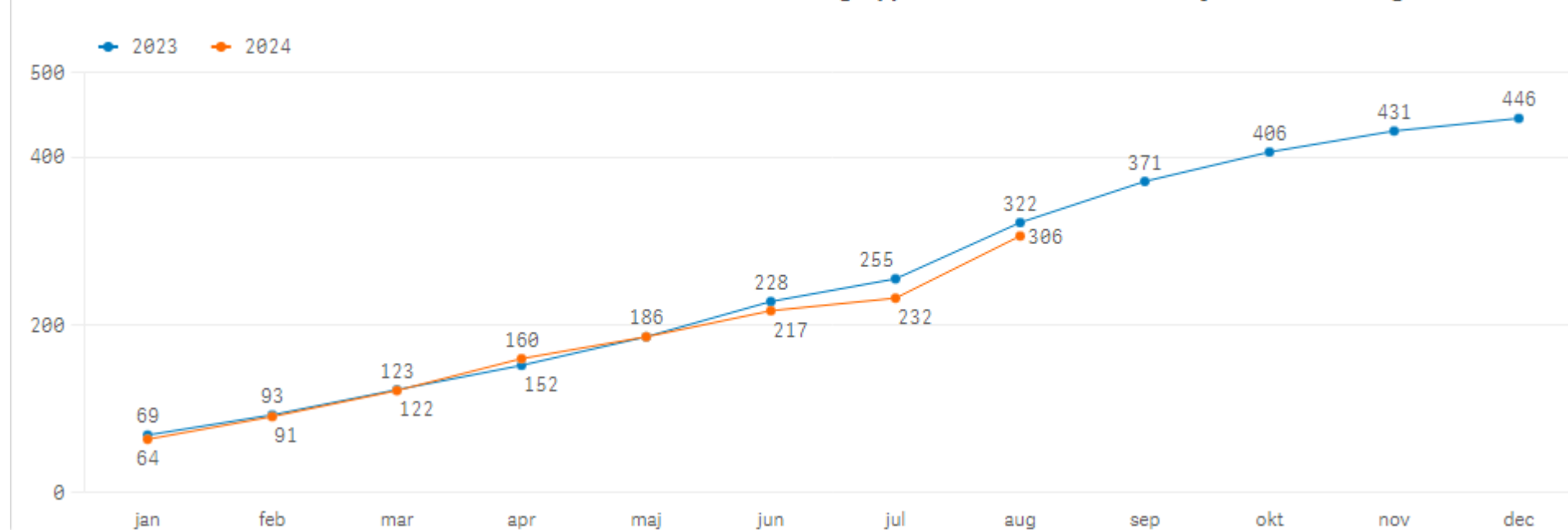


Arbetsmarknadsinsatser – antal inskrivna

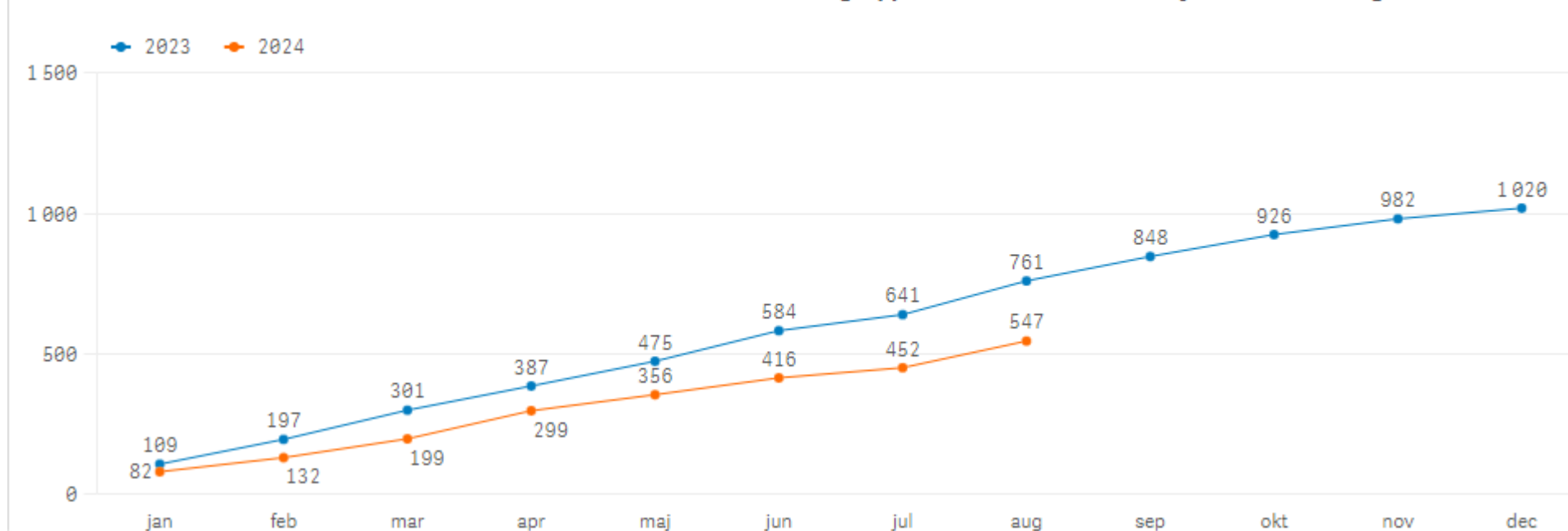


Arbetsmarknads- insatser - antal avslut

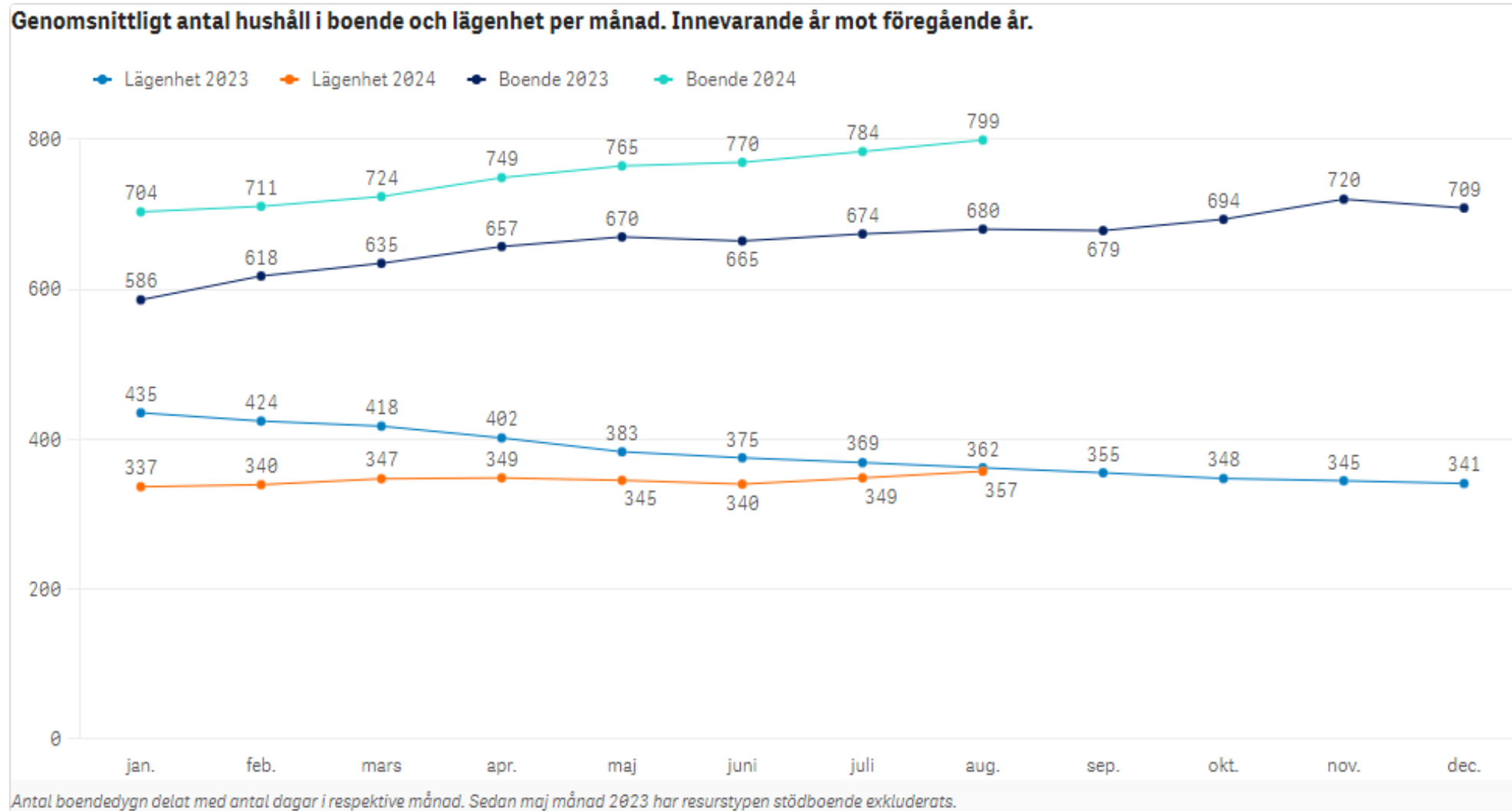
Antal avslutade från arbetsmarknadsinsatser till arbete & studier för åldersgrupp 18-29 år, ackumulerat och jämfört med föregående år.



Antal avslutade från arbetsmarknadsinsatser till arbete & studier för åldersgrupp 30+ år, ackumulerat och jämfört med föregående år.



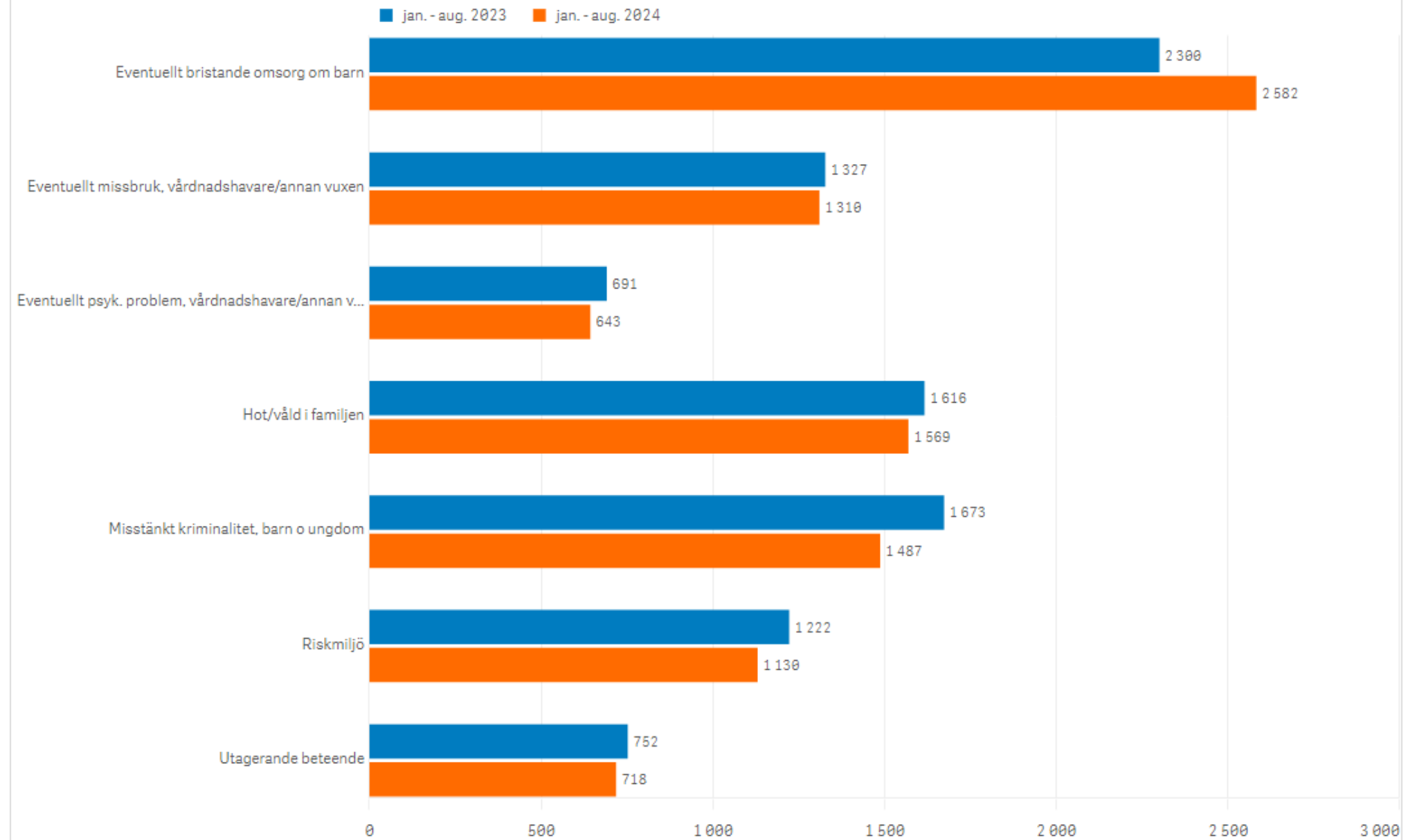
Boende för hemlösa – antal hushåll



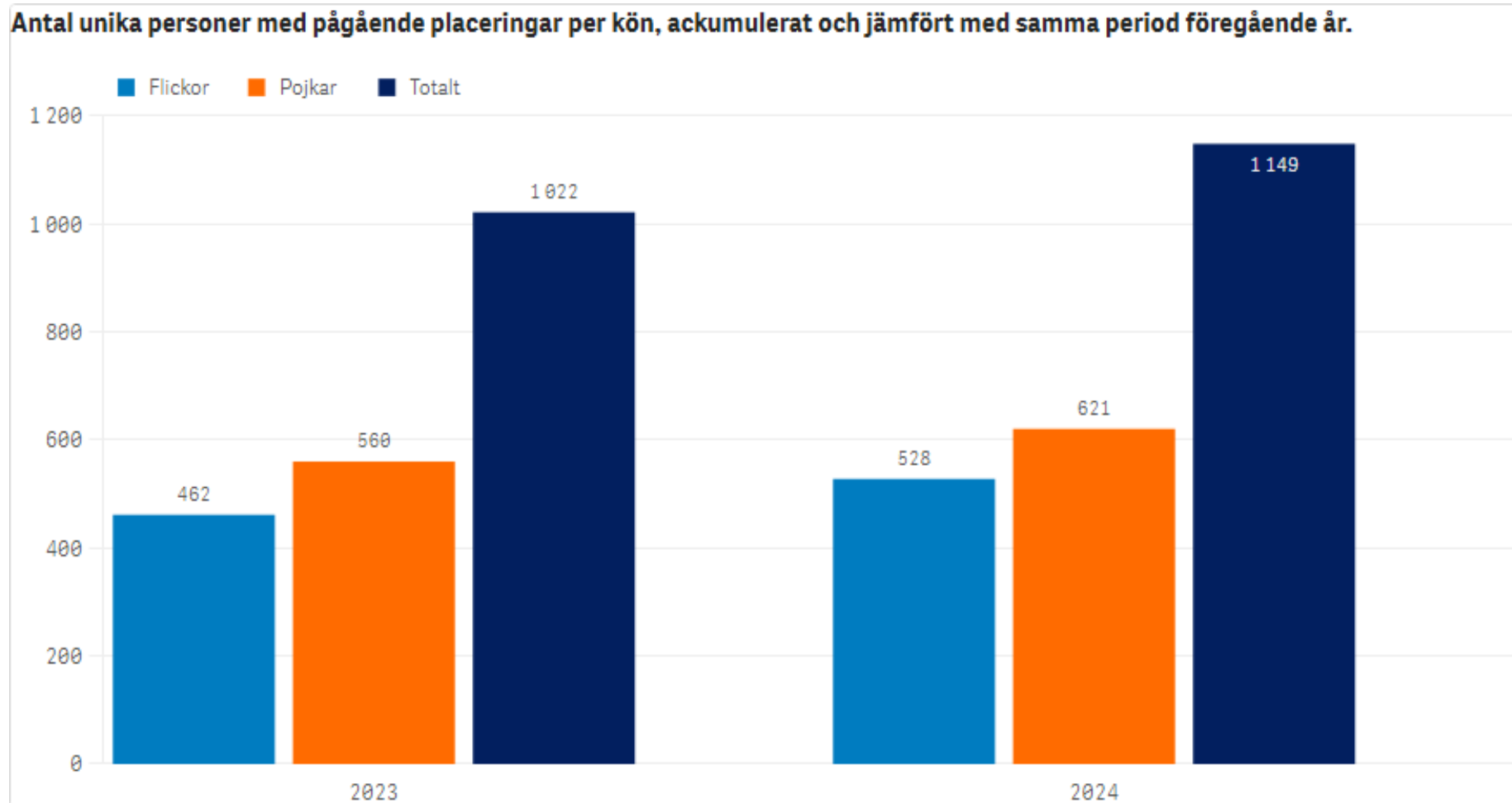
- **Boende** är olika boendeformer som betalas per dygn, t.ex. akutboende, härbärgen, skyddsboenden, boenden med stödinsatser samt vandrarhem/hotell. Boenden kan antingen vara kommunala eller via externa leverantörer.
- **Lägenheter** hyrs ut till hemlösa hushåll med andrahandskontrakt.

Barn och unga – antal aktualiseringar

Antal aktualiseringar för de sju vanligaste aktualiseringsorsakerna. Innevarande år jämfört med samma period föregående år.

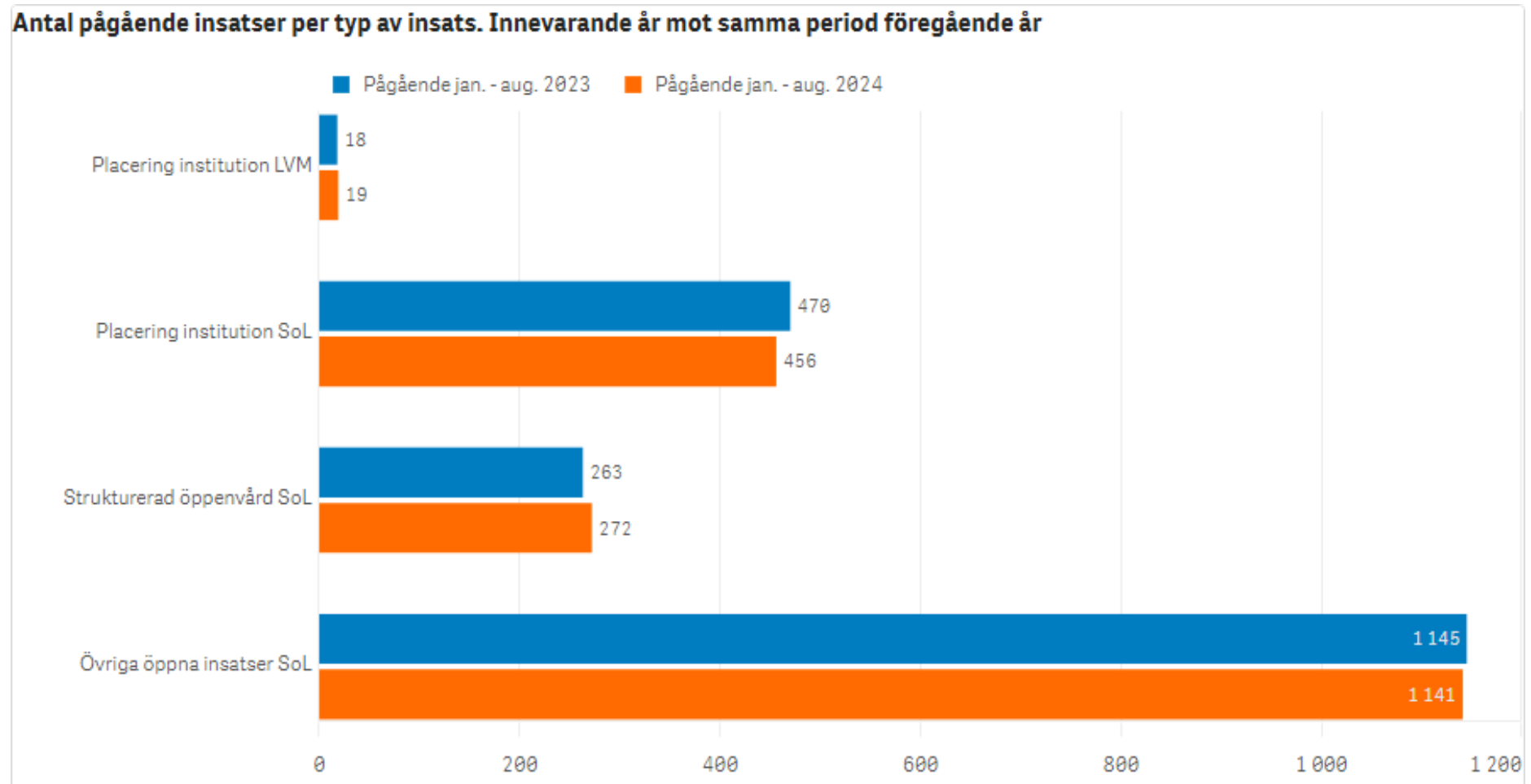


Barn och unga - antal placeringar

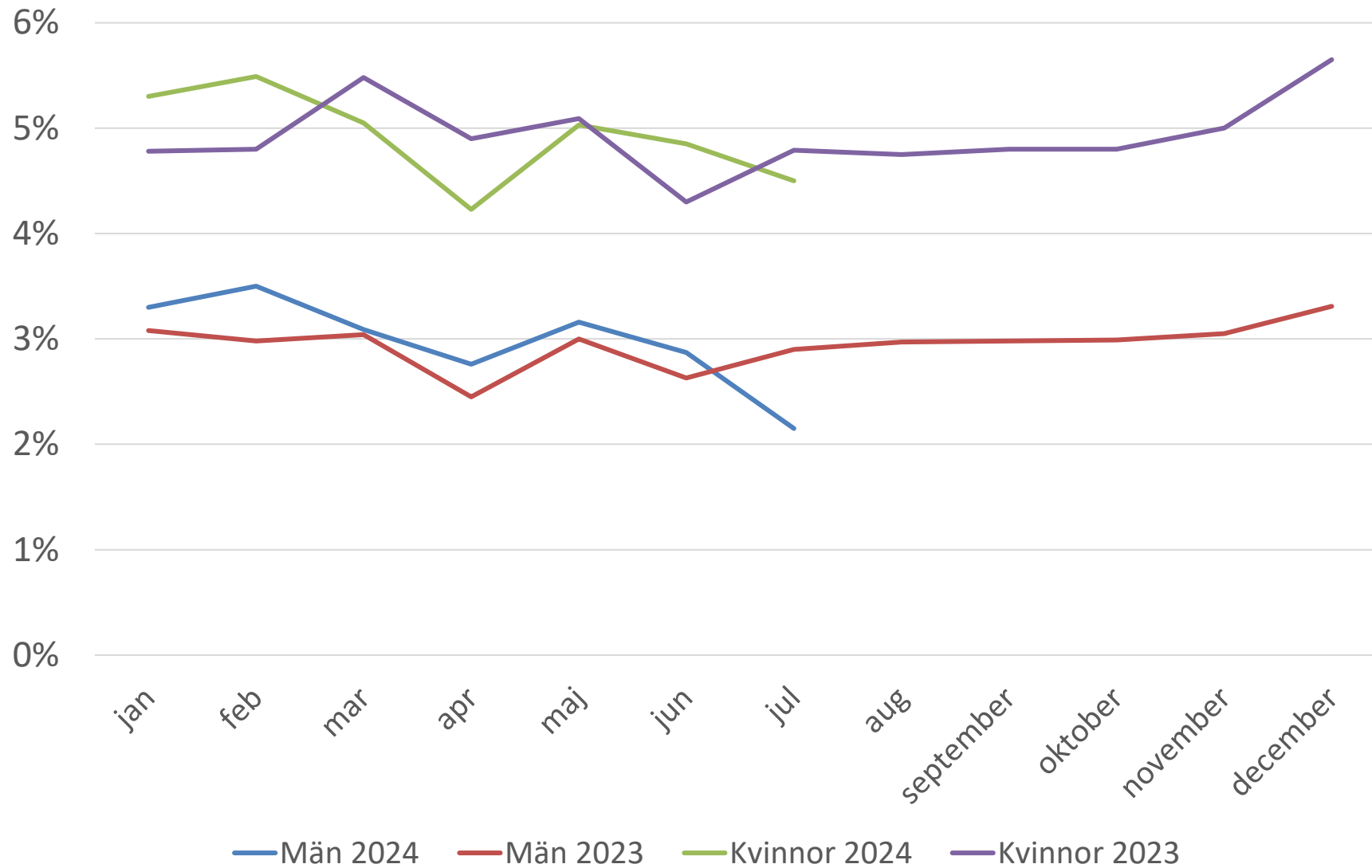


Placeringar på institution, i familjehem, jourhem och på stödboende

Vuxna – antal insatser (missbruk och övriga insatser)



Personal – sjukfrånvaro



Personal – personalomsättning

