

# Arbetsmarknadsinformation

ASN 2023-10-26

# Från regeringen

Etableringsjobben – översyn  
klar – förordning (2022:807)  
träder ikraft 1/1 2024 –

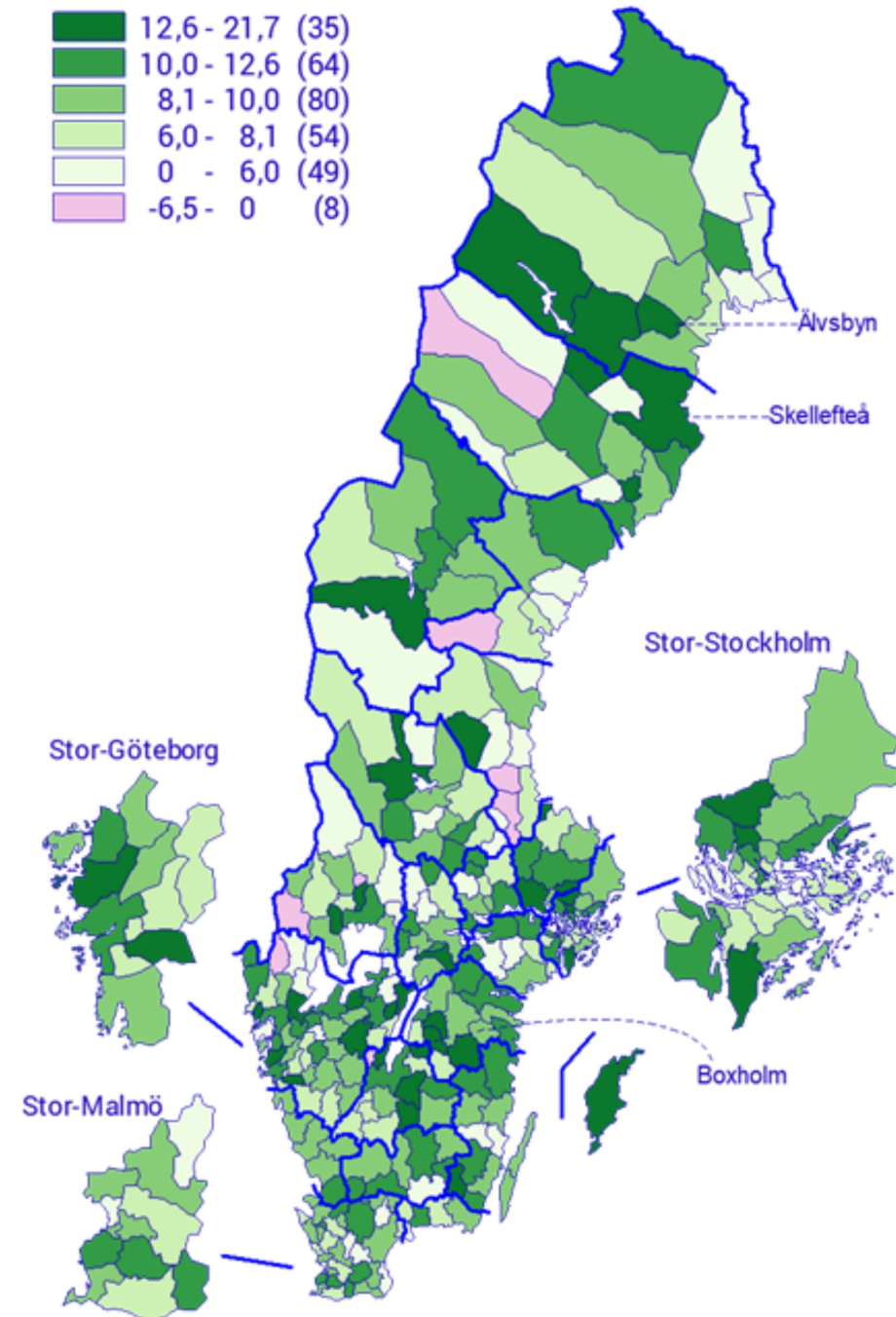
De nya etableringsjobben ska  
öka möjligheterna för  
nyanlända och  
långtidsarbetslösa att etablera  
sig på arbetsmarknaden,  
samtidigt som de underlättar  
för företagens  
kompetensförsörjning

Syftet med insatsen är att  
stimulera arbetsgivare att  
anställa vissa nyanlända  
invandrare och vissa  
långtidsarbetslösa personer  
samt att anställningen i  
normalfallet ska leda till en  
tillsvidareanställning på heltid.

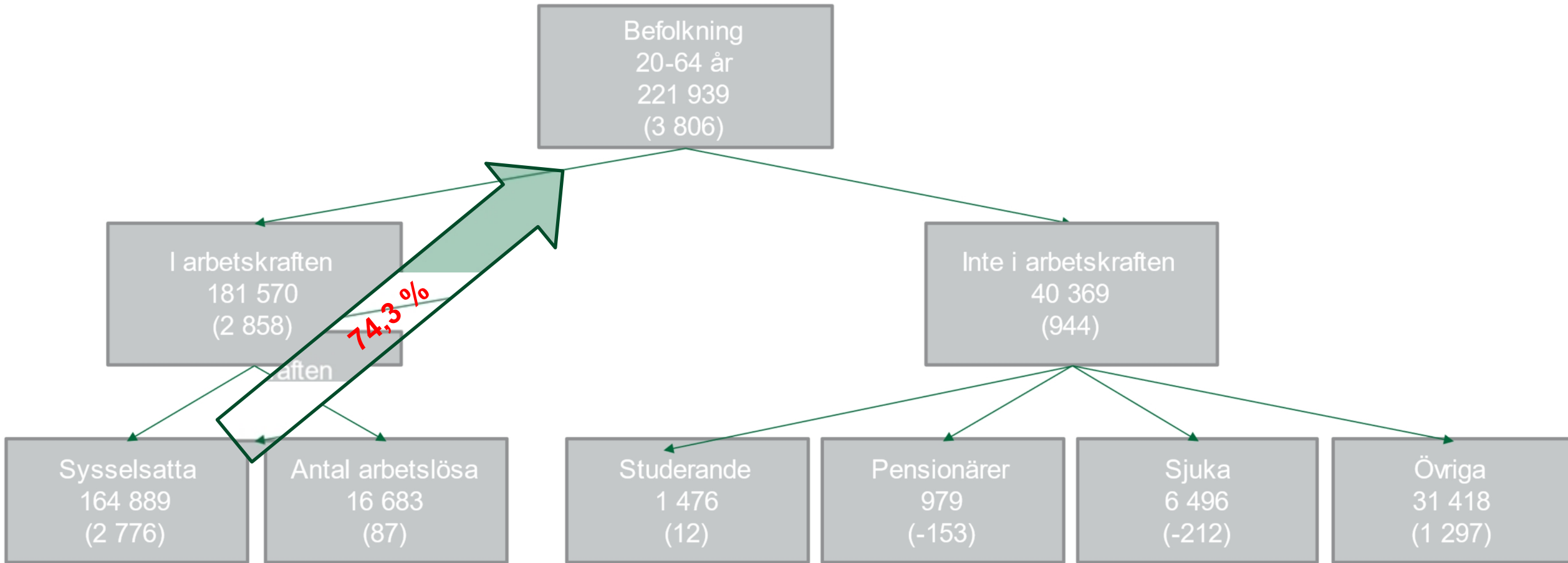
# Sysselsättning riket (SCB)

Antalsmässigt ökade sysselsatta utrikes födda mellan juni 2021 och juni 2022 med 94 000, medan motsvarande ökning för inrikes födda var 87 900.

Det innebär att bidraget till sysselsättningsutvecklingen från in- respektive utrikes födda varit i paritet med varandra sedan juli 2021



# Arbetsmarknadsstatus Malmö, juni 2023 samt förändring jämfört med juni 2022



Källa: SCB. Befolkningens arbetsmarknadsstatus (BAS). Preliminär statistik

# Arbetslösheten marginellt nedåt i Malmö

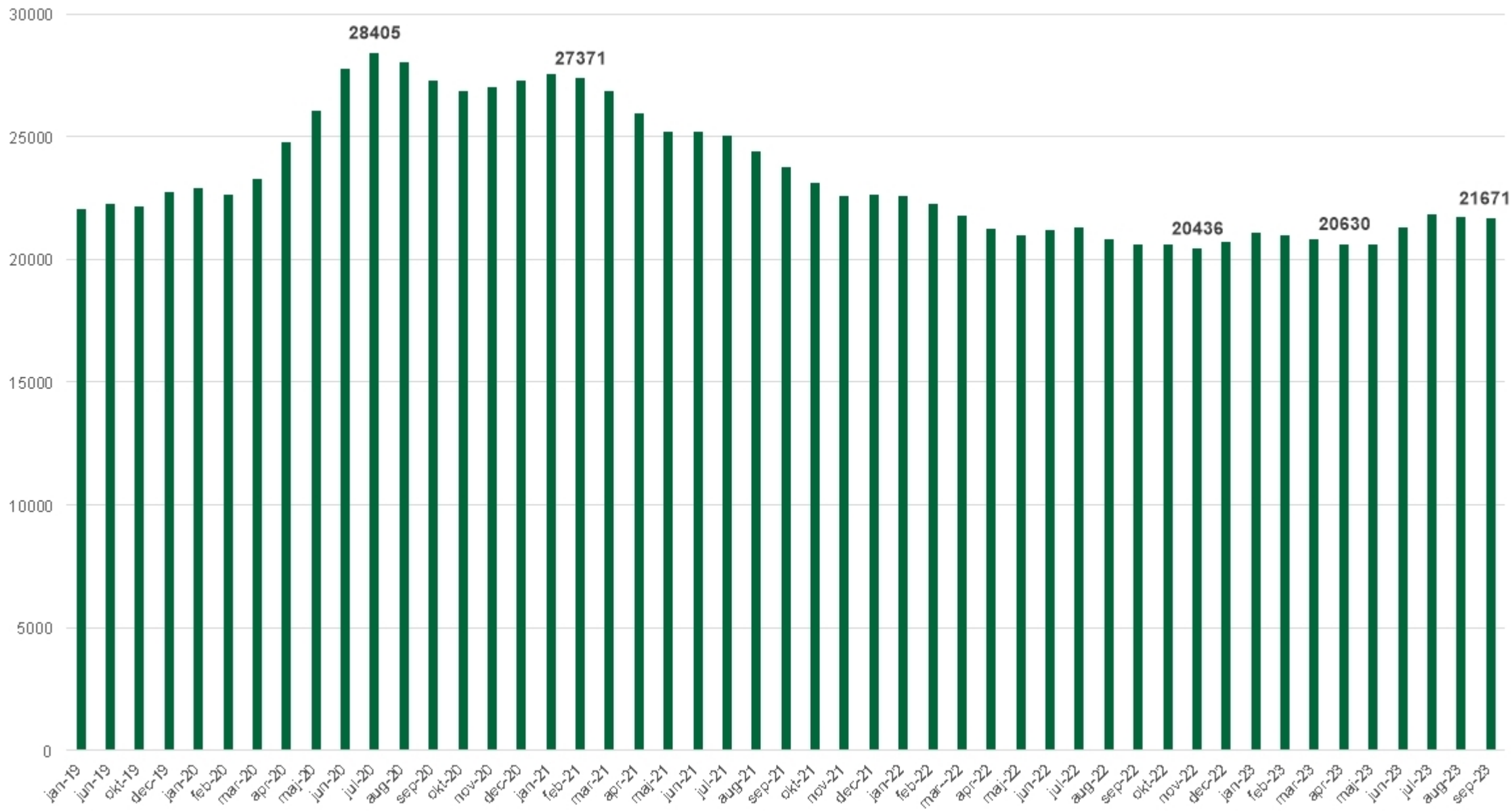
Antalet arbetslösa ngt  
lägre än föregående  
månad på total nivå (16  
-65 år) 21 671 (- 56)

Andelen arbetslösa  
nedåt med 0,1 %  
(12,3 %)

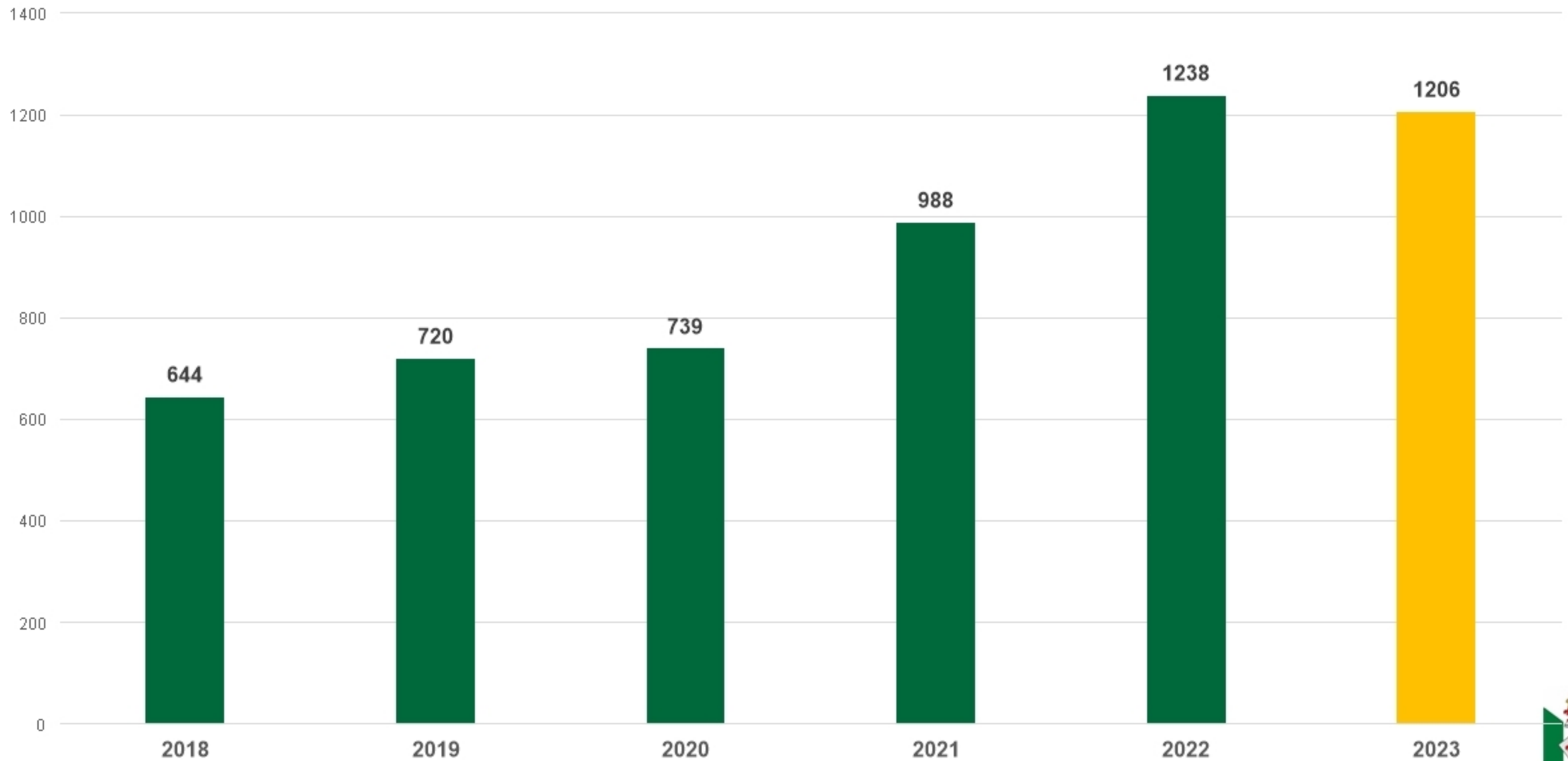
Andelen unga ökar med  
0,1 % (12,7 %) -  
antal: 2075 (+ 10)

Utrikes födda  
oförändrad som andel;  
21,2 %.  
Antalet ökade med 58  
till 14 871

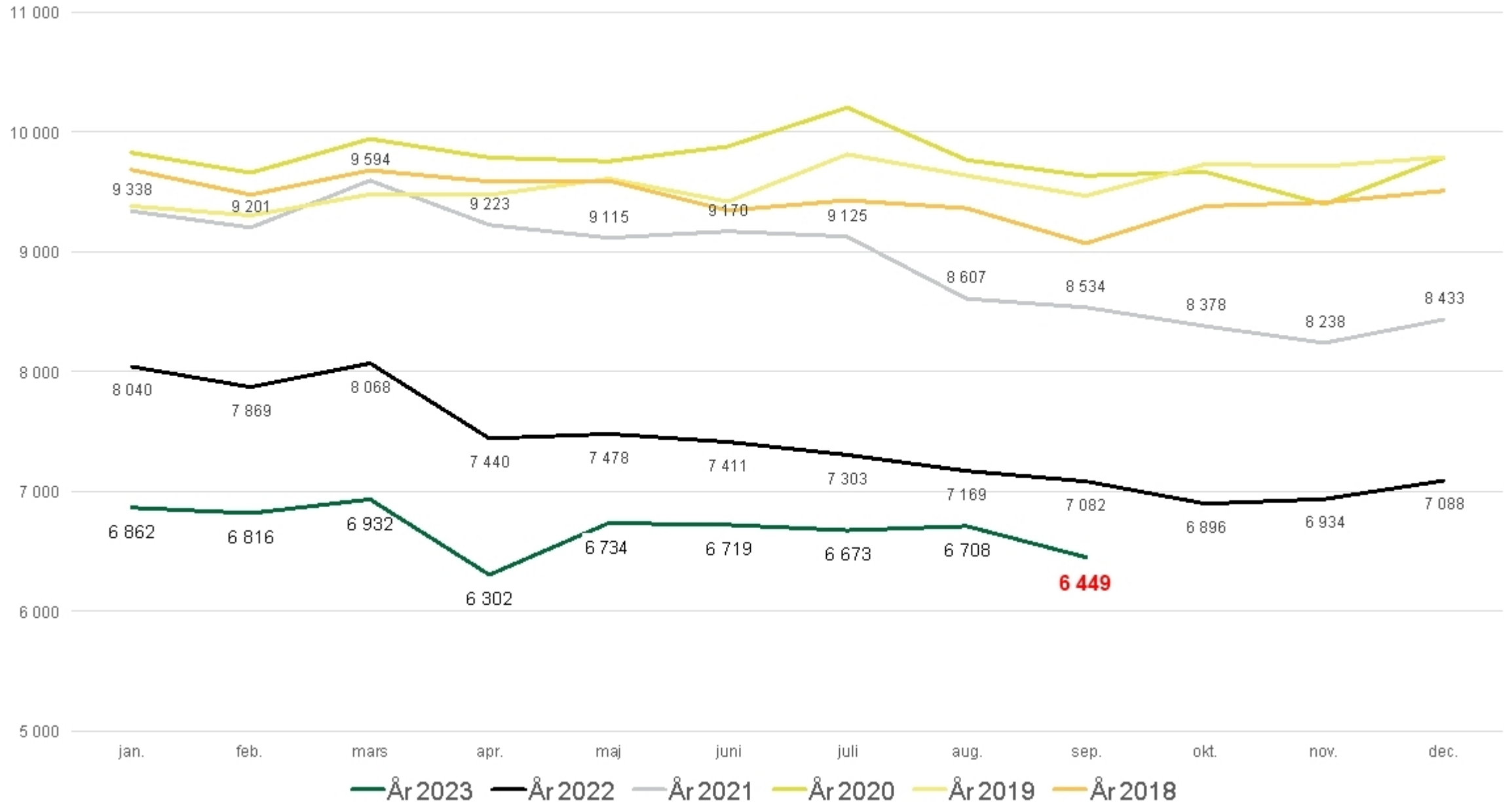
# Arbetslöshet jan 19-sep-23; 16-65 år



## AMA avslut till arbete och studier jan-sep 2018-2023



## Antal unika hushåll med ekonomiskt bistånd - jan-sep 2018- 2023





# Matchningsinsatser för arbetssökande med svag ställning på arbetsmarknaden – lärdomar från tre randomiserade försöksverksamheter

JOHAN EGEARK (UU), PETRA ORNSTEIN(GU, SU) OCH MAGNUS RÖDIN (AF)

Stockholms Universitet, Uppsala universitet, IFAU

# Sammanfattande slutsats

Sammantaget visar studierna att rätt utformat stöd till arbetssökande med låg förmåga att konkurrera om jobben kan fungera som ett effektivt verktyg för att påskynda etableringen på arbetsmarknaden

# Utgångspunkter

Arbetsökande med låg konkurrensförmåga växer

Lågutbildade, utrikes födda och personer med funktionsnedsättning som medför nedsatt arbetsförmåga är kraftigt överrepresenterade bland arbetslösa med långa inskrivningstider och bland arbetslösa som vid inskrivningstillfället har mycket låga predicerade jobbchanser (Arbetsförmedlingen 2023).

# Centrala, positiva metodinslag



Alla insatser hade ett tydligt fokus på arbete. - riktiga arbetsuppgifter på en riktig arbetsplats



*Omfattande arbetsgivararbete.* Exakt hur det arbetet såg ut skilde sig mellan insatserna men gemensamt var den täta kontakten med företag på den lokala arbetsmarknaden.



*Systematisk kartläggning* av de arbetssökandes förutsättningar, kompetenser, motivation, och ambitioner – för att skapa förutsättningar för långsiktigt varaktiga anställningar.



Slutligen kännetecknades samtliga insatser av ett *intensivt förmedlararbete* där en och samma grupp av handläggare stöttade den arbetssökande – från start fram till dess att deltagaren påbörjat ett arbete eller studier (och i vissa fall även längre).