

Arbetsmarknadsinformation ASN

2023-05-29

Konjunktur och arbetsmarknad (källa: SCB och Eurostat)



BNP + 0,8 % (prognos 0,1 %)



Flera indikatorer pekar på att prognoserna i ekonomin förbättrats mot tidigare.



Antalet personer som försörjs med sociala ersättningar och bidrag på bidrag har sjunkit till den lägsta nivån sedan mätningarna började 1990.



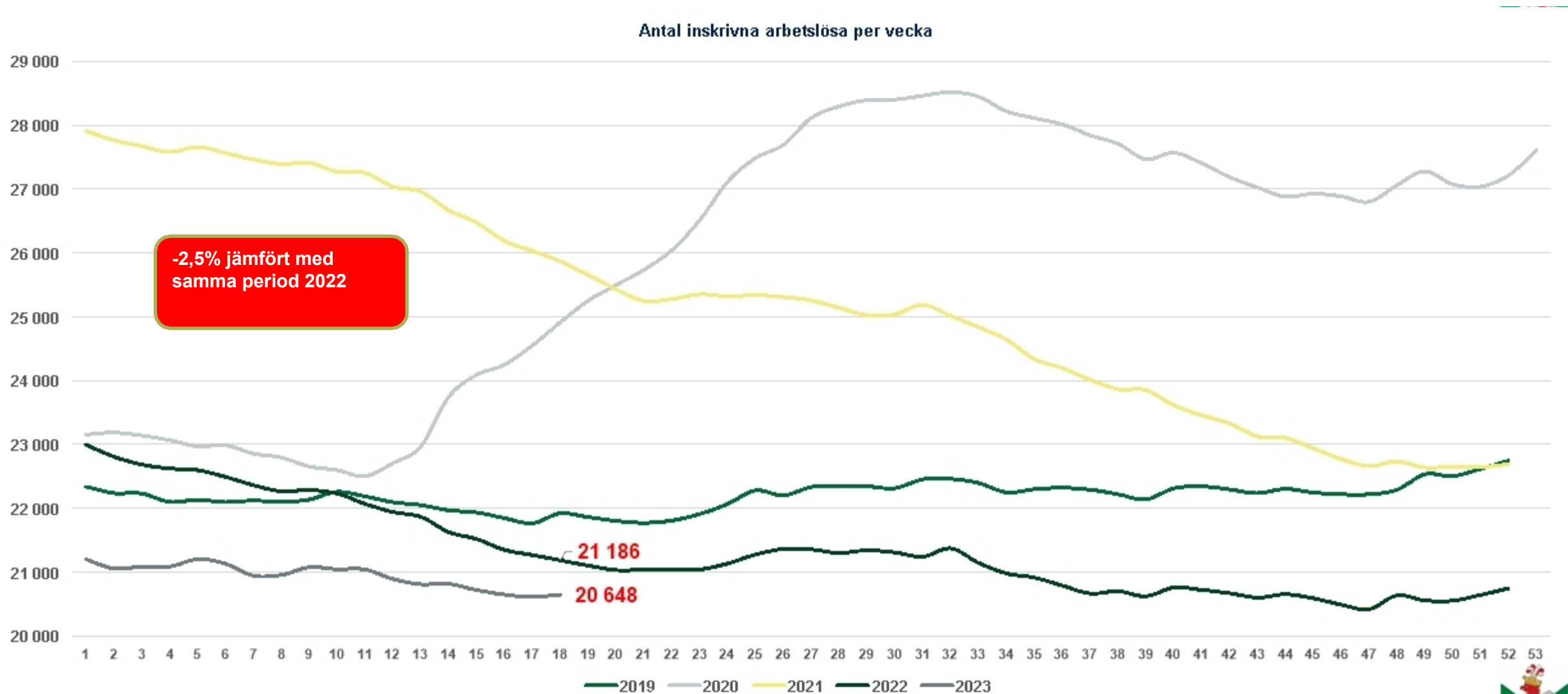
Antal sysselsatta de högsta nivåerna på 2000-talet.



Arbetsmarknaden präglas i hög utsträckning av bristen på arbetskraft

Antal inskrivna arbetslösa i Malmö kommun

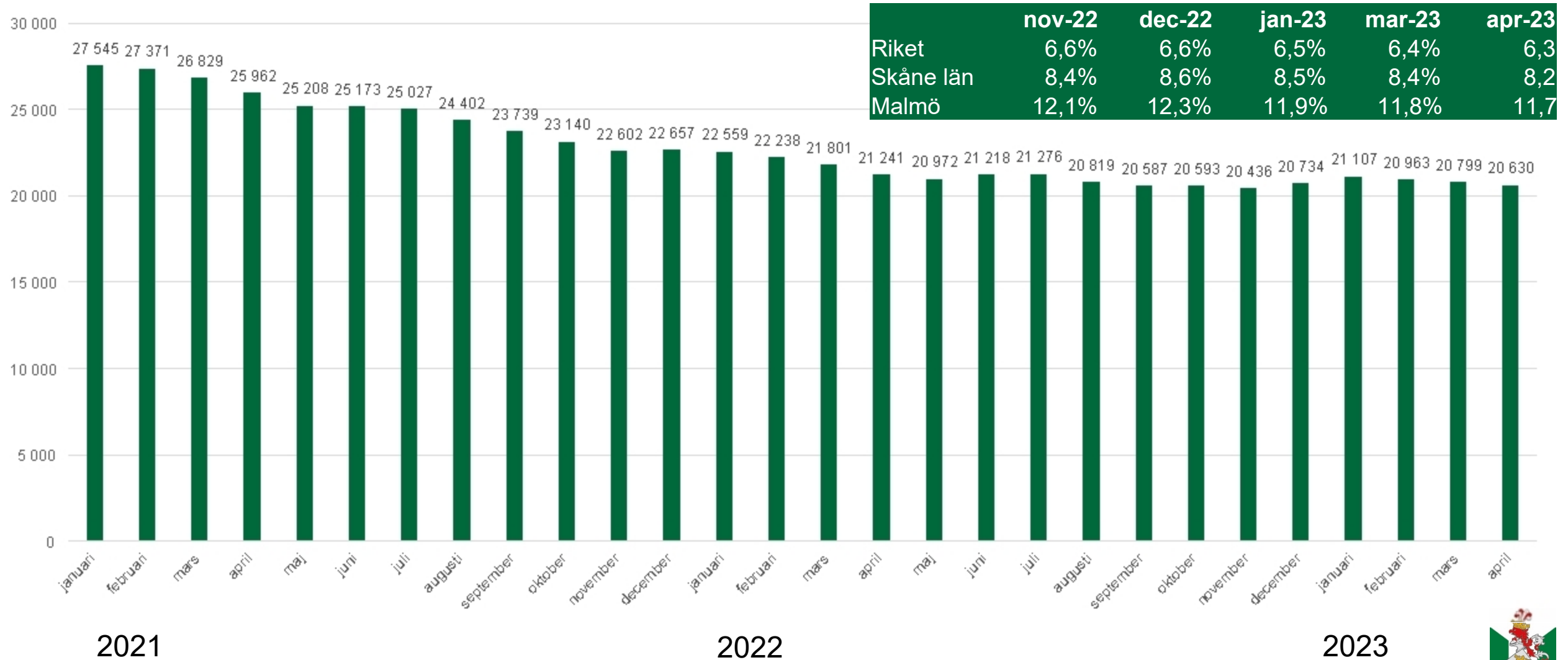
Inskrivna arbetslösa, Malmö kommun, efter period 2019- (vecka). Källa: Arbetsförmedlingen



Antal inskrivna arbetslösa i Malmö kommun

Inskrivna arbetslösa, Malmö kommun, efter period. Källa: Arbetsförmedlingen

Andel arbetslösa i Malmö, Skåne och riket



2021

2022

2023



Malmö stad

Fortsatt jämförelsevis låg arbetslöshet

Total nivå 16-65 år: 11,7 % (- 0,1 %)

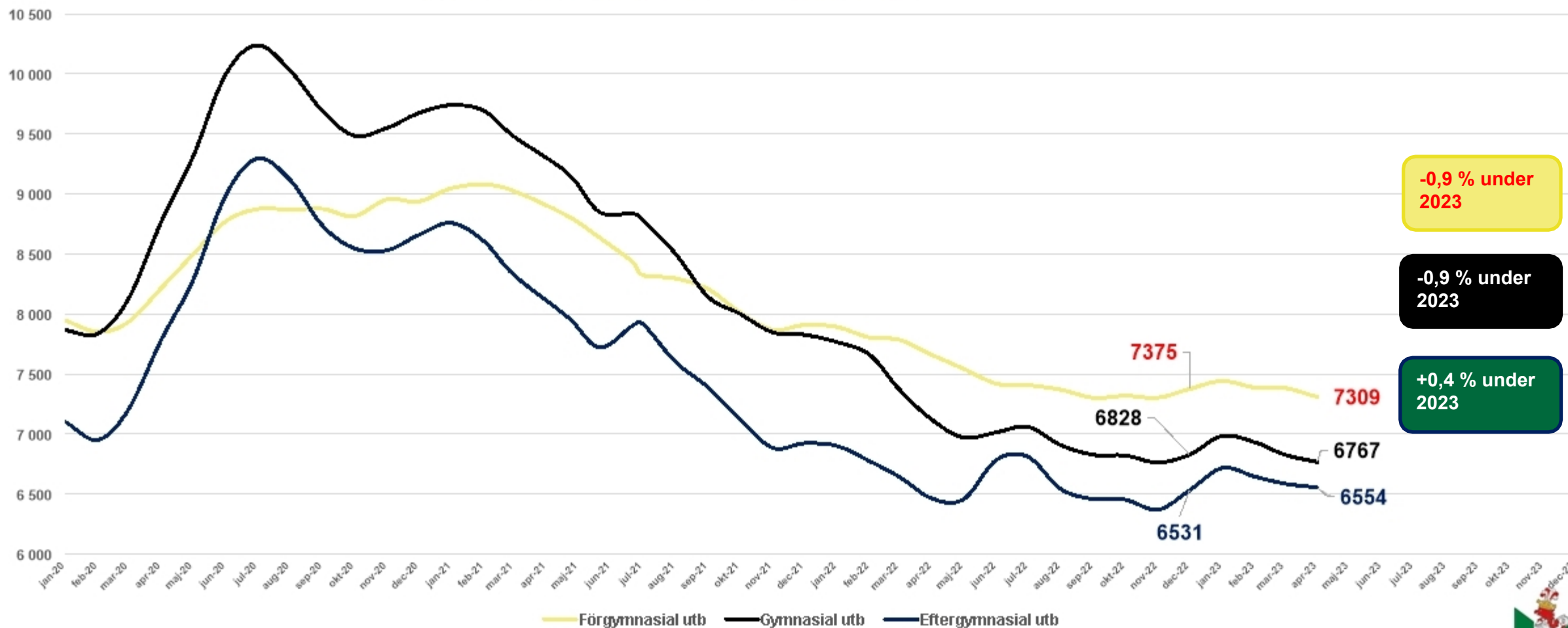
Unga 18-24 år: 11,1 % (- 0,3 %)

Utrikes födda: 20,7 % (-0,1 %)

Antal arbetslösa per utbildningsnivå i Malmö kommun

Inskrivna arbetslösa, 16-64 år, Malmö kommun, efter period och utbildningsnivå. Källa: Arbetsförmedlingen

Antal arbetslösa och sökande i program per utbildningsnivå



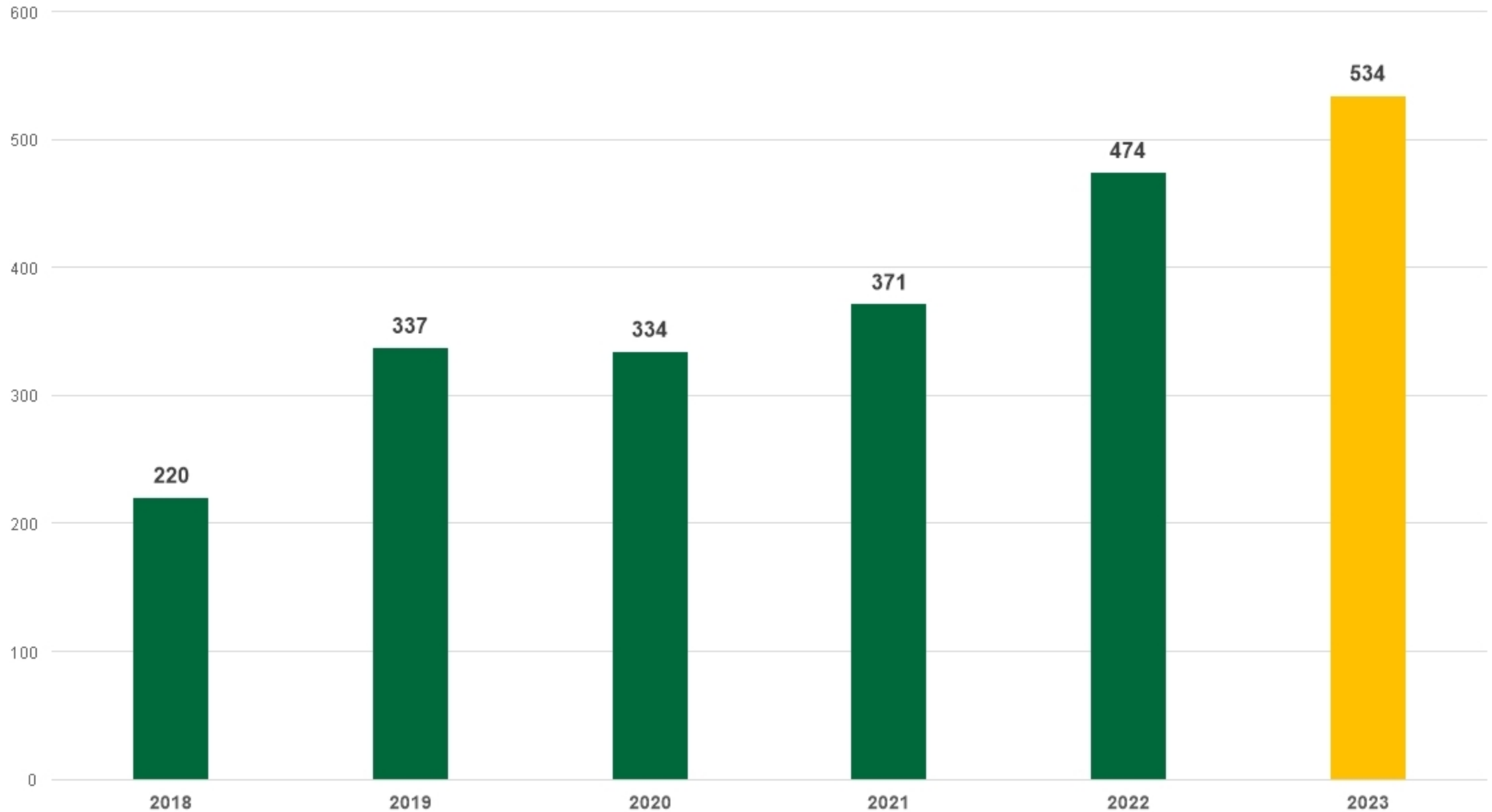
-0,9 % under 2023

-0,9 % under 2023

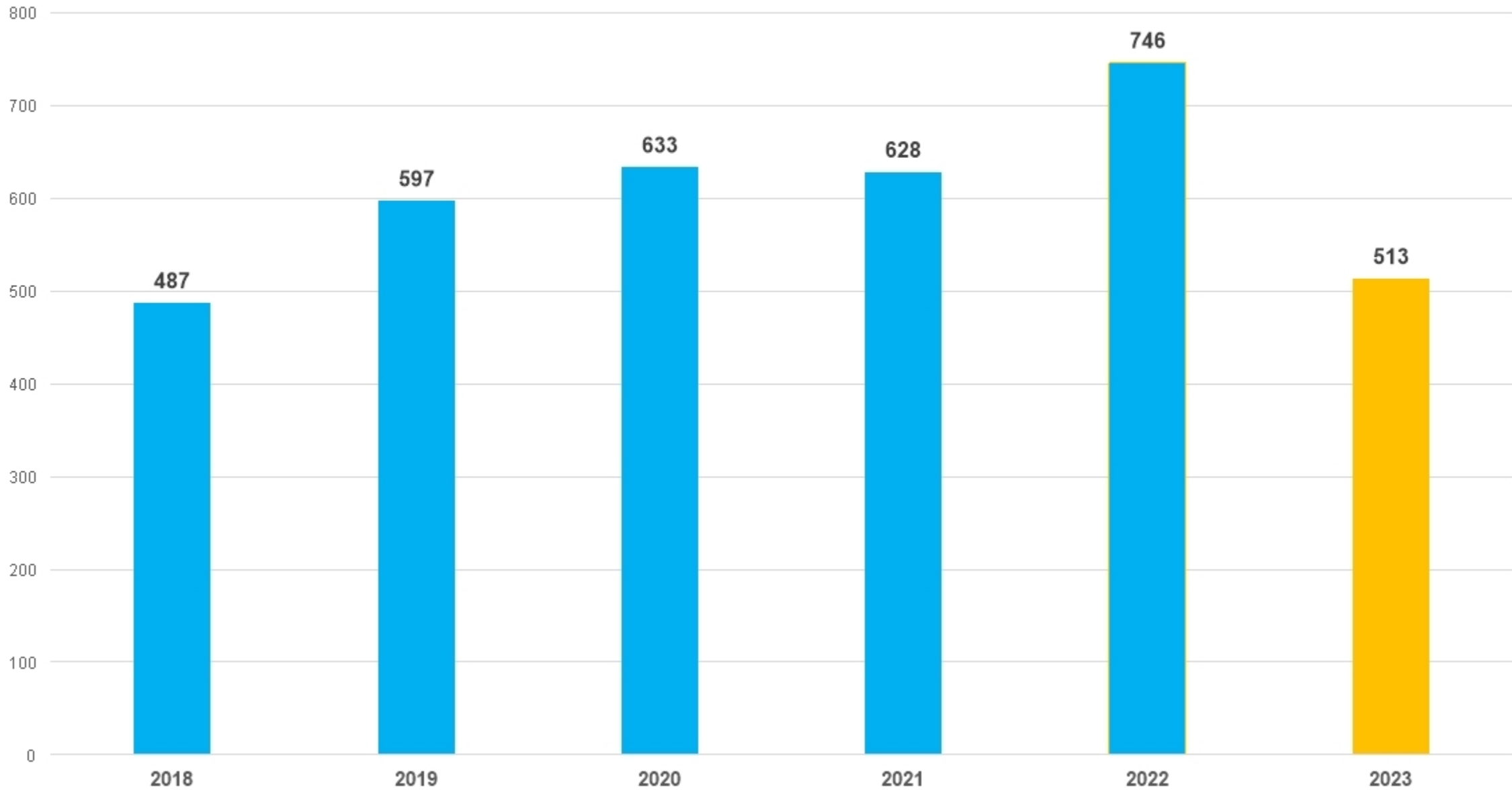
+0,4 % under 2023



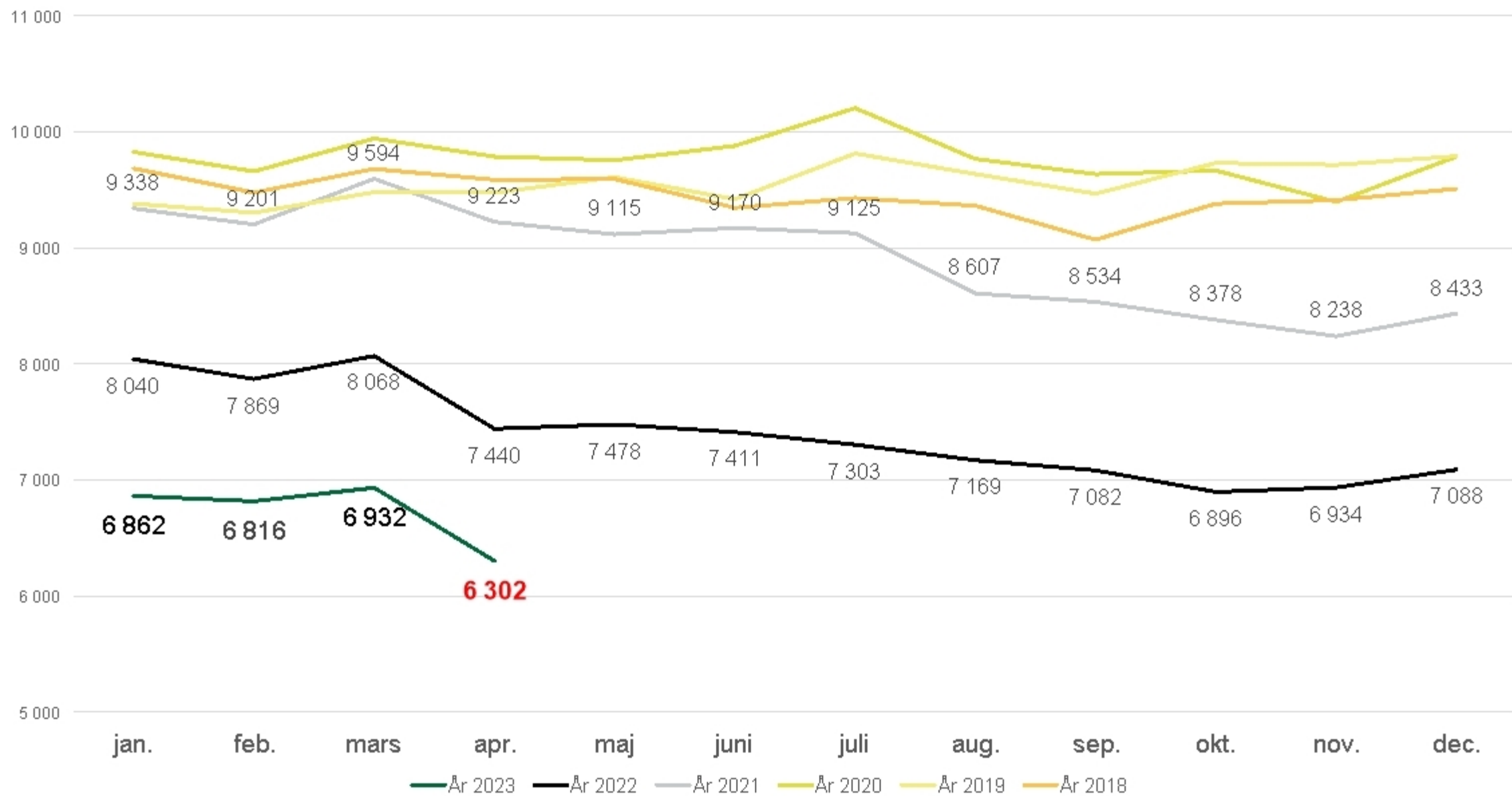
AMA avslut till arbete och studier jan-apr 2018-2023



Avslut ekonomiskt bistånd till arbete och studier jan-apr



Antal unika hushåll med ekonomiskt bistånd 2018-april 2023



3476 *platser* totalt är registrerade i databasen. I nuläget (20/5) är 173 av dessa platser lediga att besätta.

**Ung i
sommar
2023**

2966 personer har tackat ja till en plats.
766 personer har tackat nej, missat att svara i tid eller ångrat sig och tackat nej i efterhand

Vi väntar i nuläget svar från totalt 337 personer

På finansierade föreningsplatserna är alla 730 platser upplagda i databas och har gått ut på lottning, 63 platser är i nuläget lediga.