

ASN - Arbetsmarknadsinformation

2022-10-27

Ung i sommar 2022

Antal ungdomar som i år anmält sig till Ung i sommar något färre än under pandemiåren 2020 och 2021.

Antal inkomna praktikplatser rekordstort, framför allt har stadens förvaltningar i år bidragit med många fler platser.

784 praktikplatser användes aldrig pga att inga ungdomar sökte dessa platser.

I enkätsvar ser vi att ett stort antal ungdomar i år på egen hand hittat sommarjobb, men även att de haft andra planer som resor eller andra aktiviteter.

	<u>2022</u>	<u>2021</u>
Totalt antal praktikplatser	3910	2530
Varav Malmö stad	2617	1399
Varav föreningar	1013	851
Varav privata näringslivet	265	280
Varav övrig offentlig förvaltning	15	0
Antal ungdomar anmält sig till UIS	5030	5536
Antal ungdomar sökt plats och blivit erbjudna plats	3126	2520
Antal ej tillsatta platser	784	10

Praktik vid events

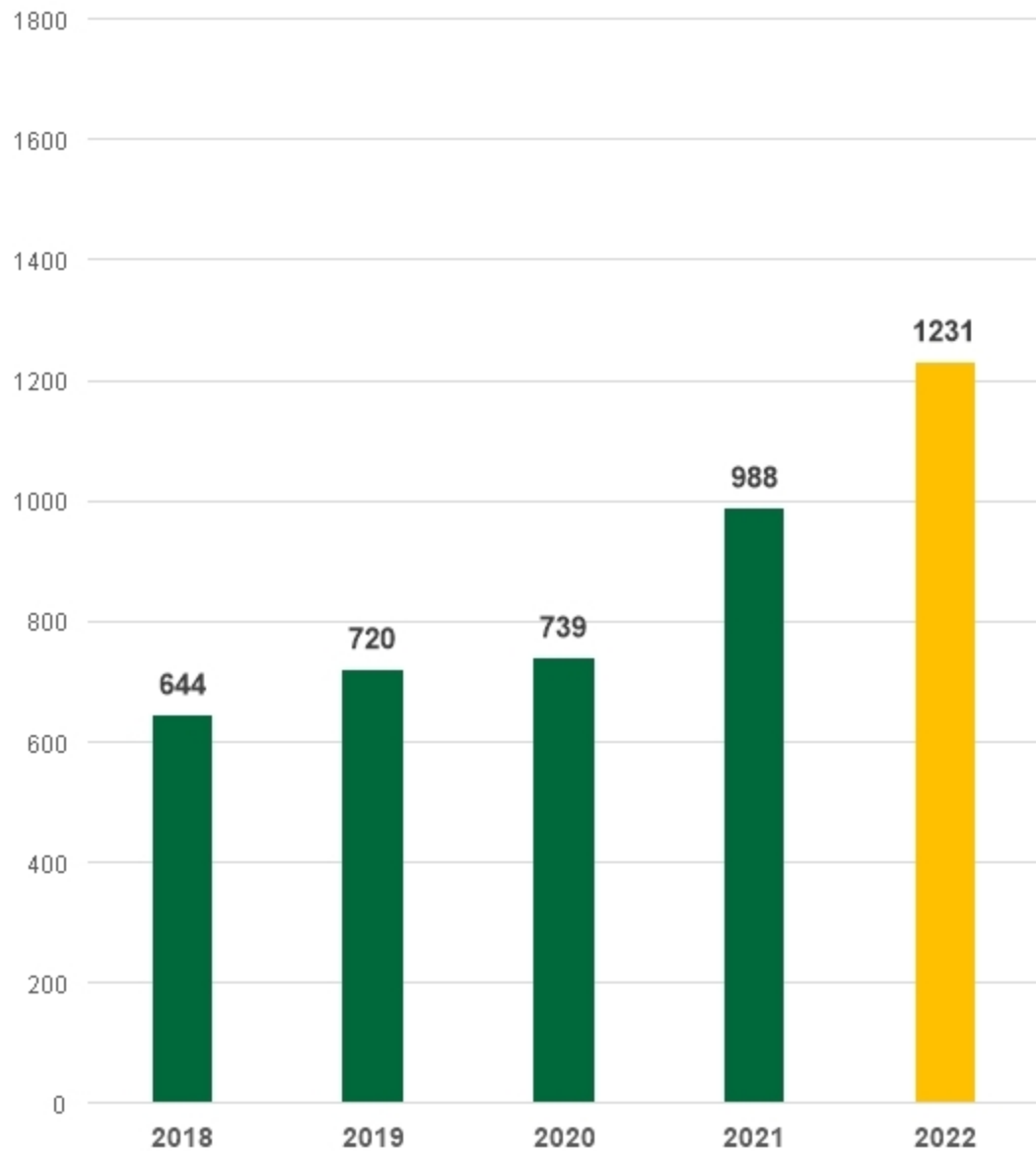
Under 2020 och 2021 genomfördes inga event pga restriktioner kopplat till Covid-19. Februari och mars 2022 startade de första eventen.

Under perioden feb – sep 2022 har 600 ungdomar genomfört praktik

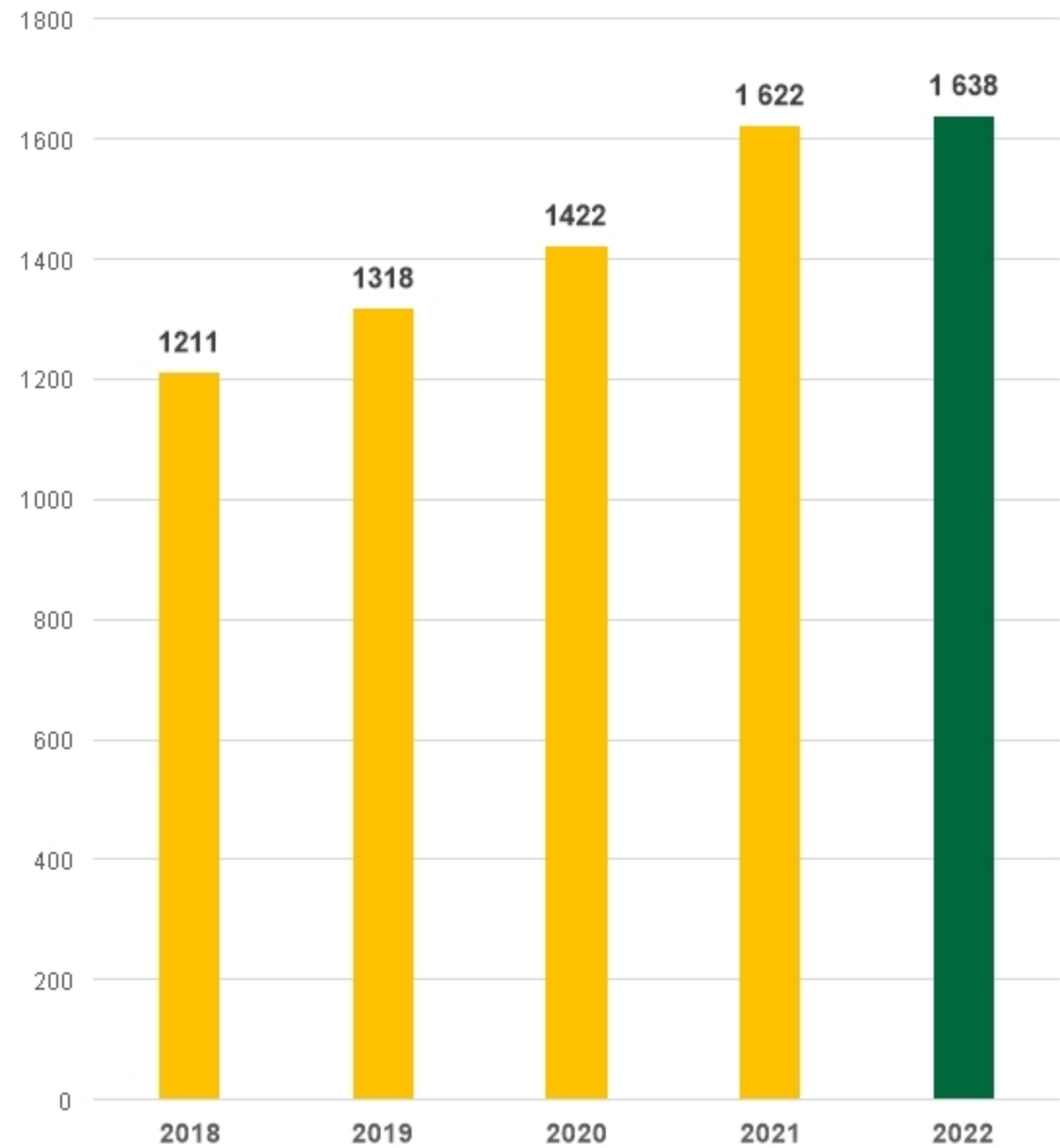
Bland de största eventen finns Toughest, Malmö stadsteater, Malmöfestivalen och Kickboxningsgalan.

	2022	2019
Antal genomförda event	50	60
Antal praktiserande ungdomar	600	927

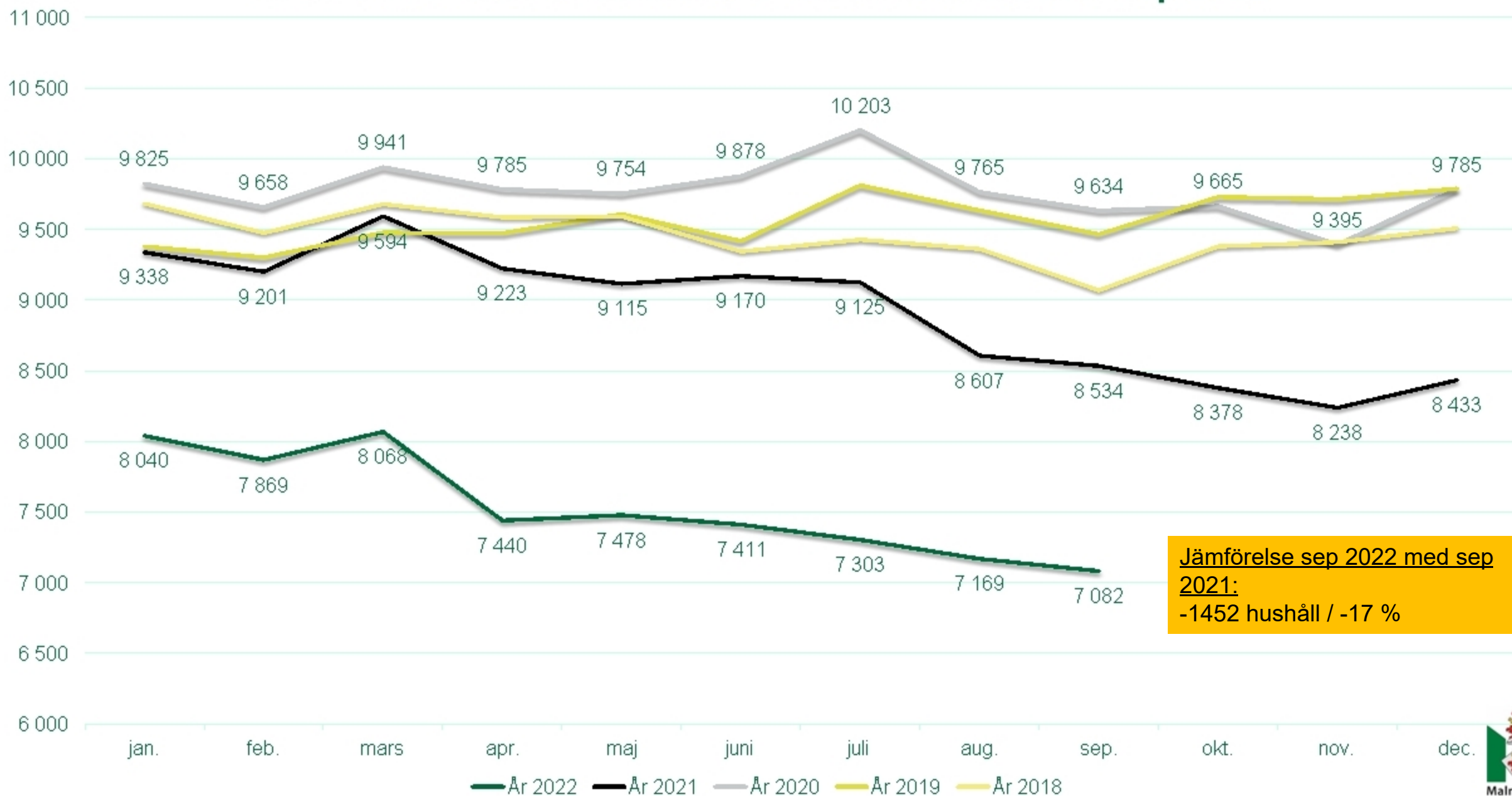
AMA resultat till arbete och studier jan-sep



Antal avslutade hushåll till arbete och studier jan-sep



Antal unika hushåll med ekonomiskt bistånd 2018- sep 2022



Jämförelse sep 2022 med sep 2021:
-1452 hushåll / -17 %

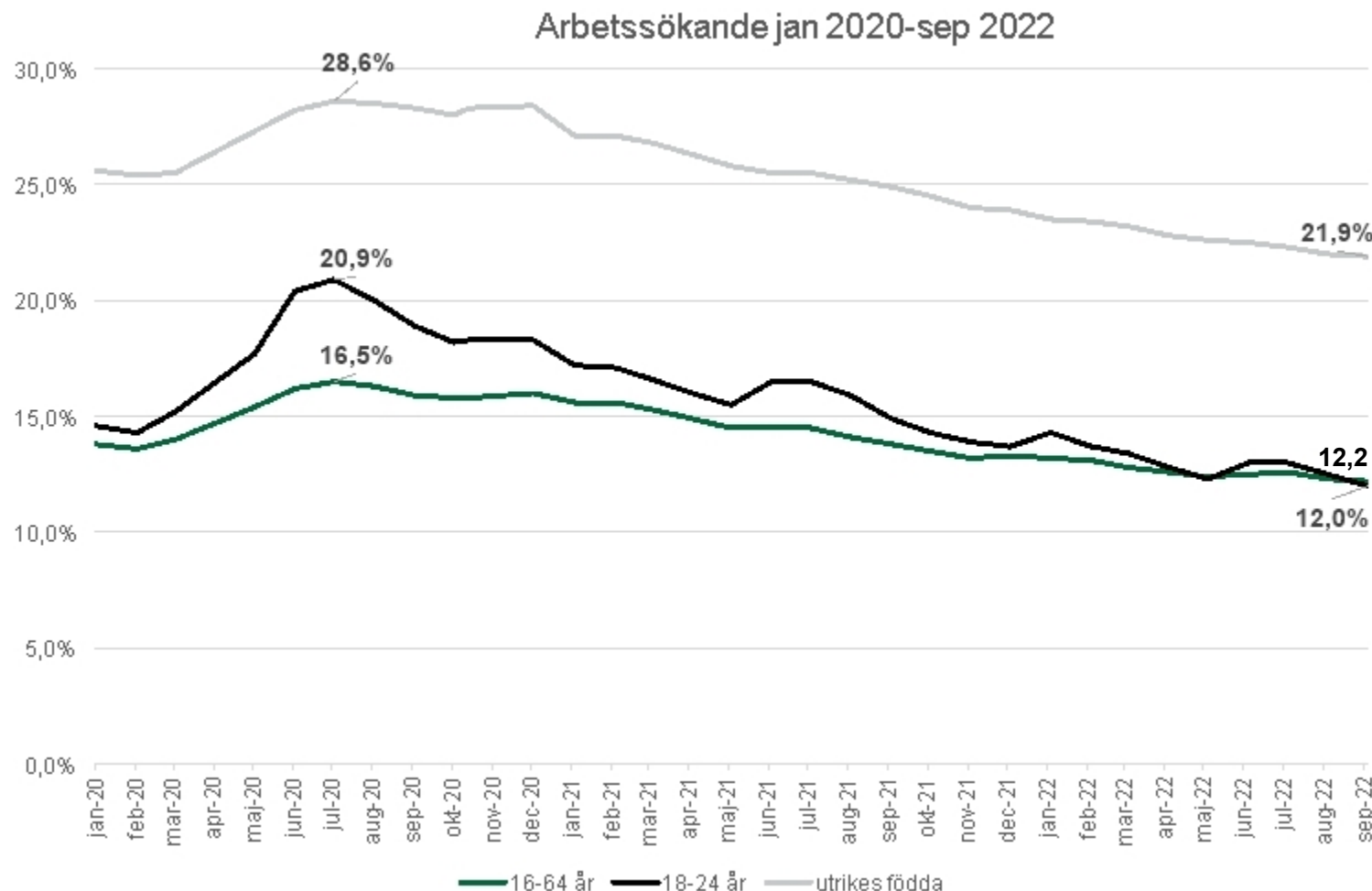
Arbetslöshet Malmö månadsstatistik september

Arbetslösheten sjunker ytterligare något till 12,2 % (-0,1 %)

Noterbart är att *unga 18-24 år* sjunker med 0,5 % och därmed står för en stor del av minskningen.

18-24 år: **12,0 %** (-0,5 %)

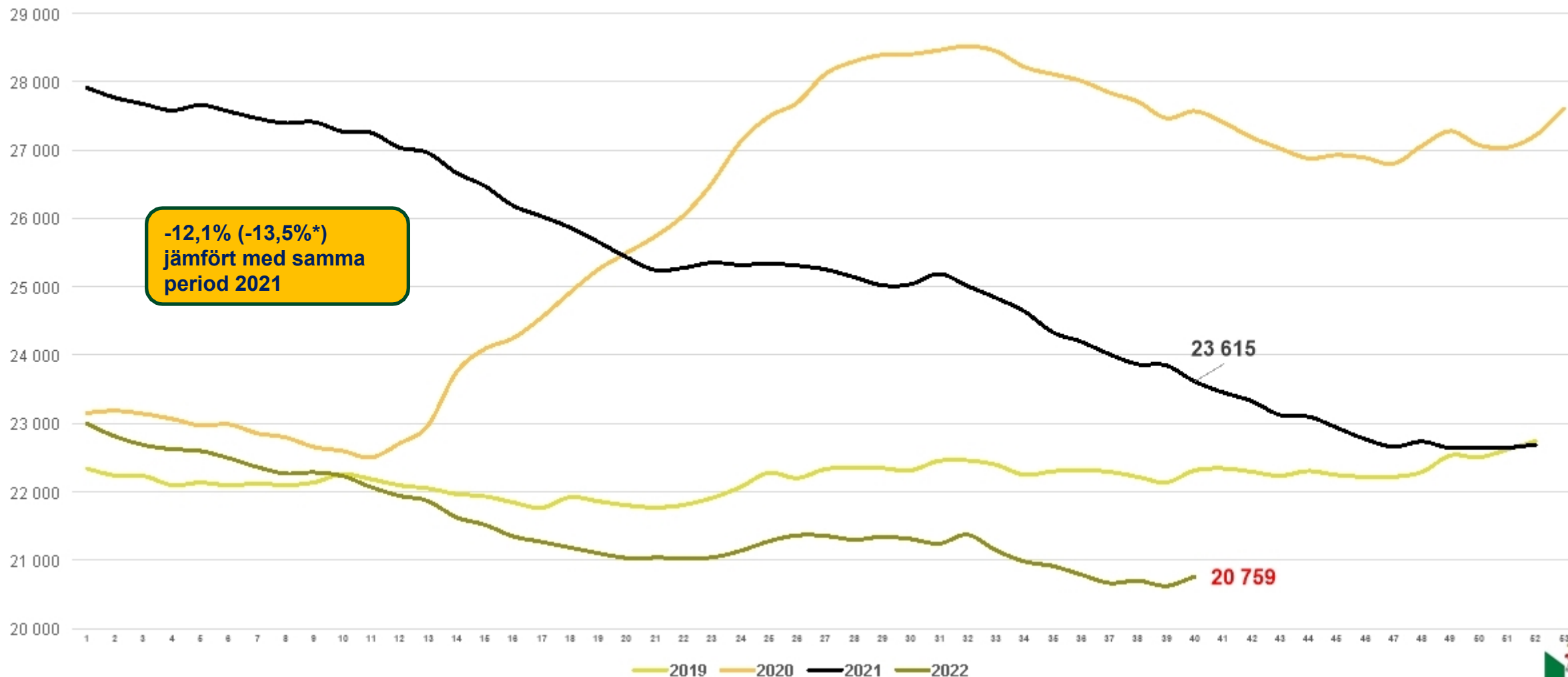
Utrikes födda: **21,9 %** (-0,1 %)



Antal inskrivna arbetslösa i Malmö kommun

Inskrivna arbetslösa, Malmö kommun, efter period. Källa: Arbetsförmedlingen

Antal inskrivna arbetslösa per vecka

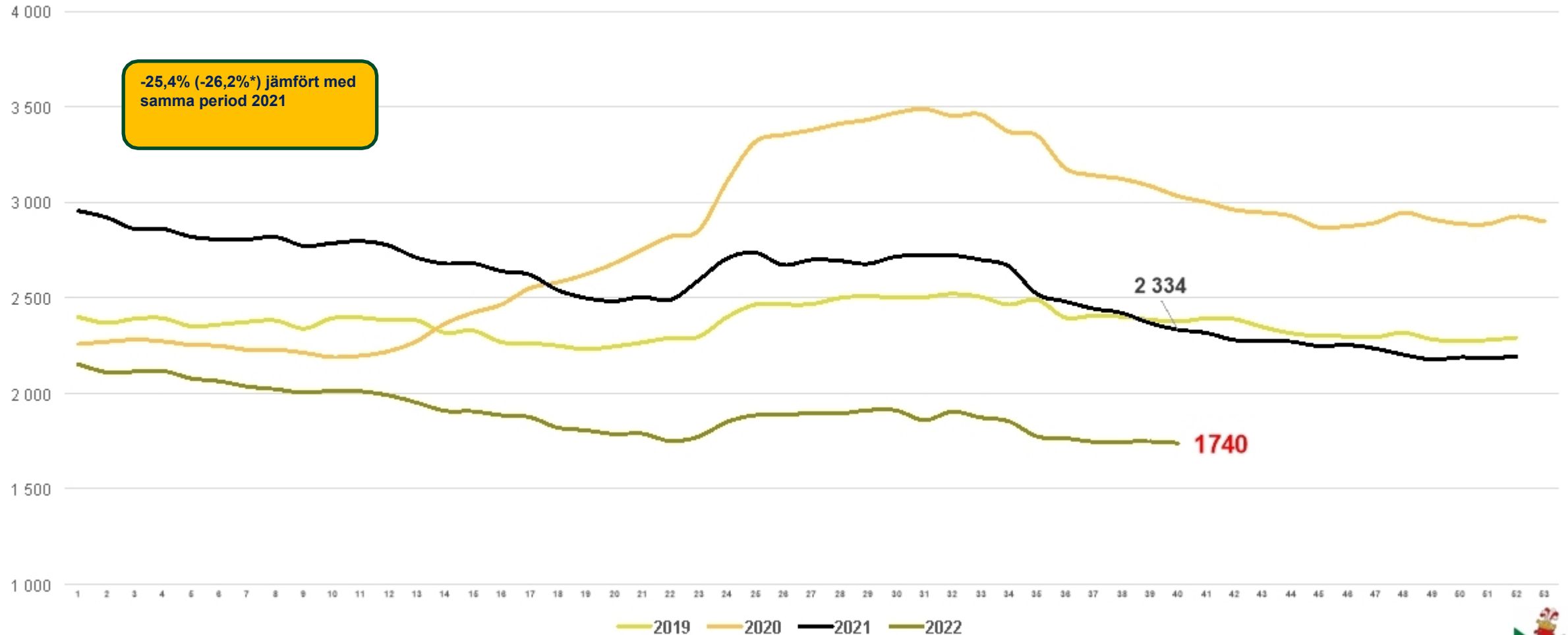


* = veckan innan

Antal arbetslösa ungdomar i Malmö kommun

Inskrivna arbetslösa, 16-24 år, Malmö kommun, efter period. Källa: Arbetsförmedlingen

Antal inskrivna arbetslösa ungdomar (16-24 år) per vecka



-25,4% (-26,2%*) jämfört med samma period 2021

2 334

1 740

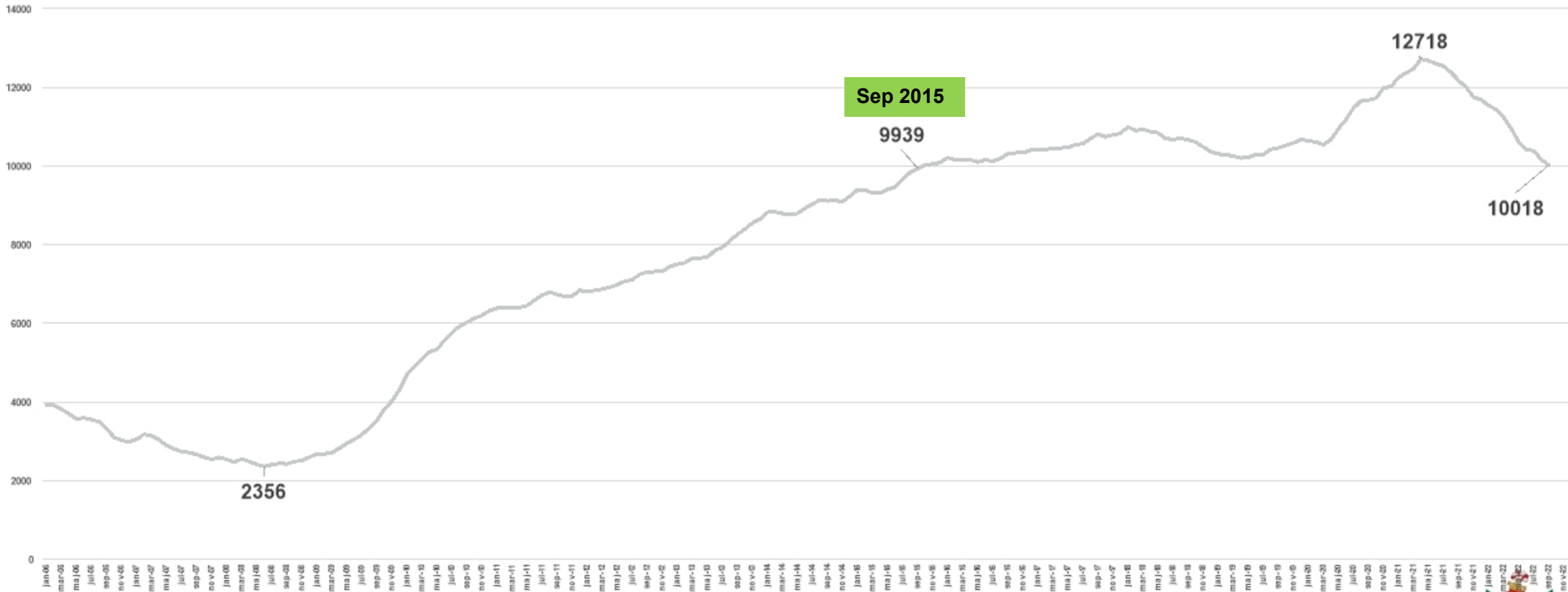
* = veckan innan



Långtidsarbetslöshet

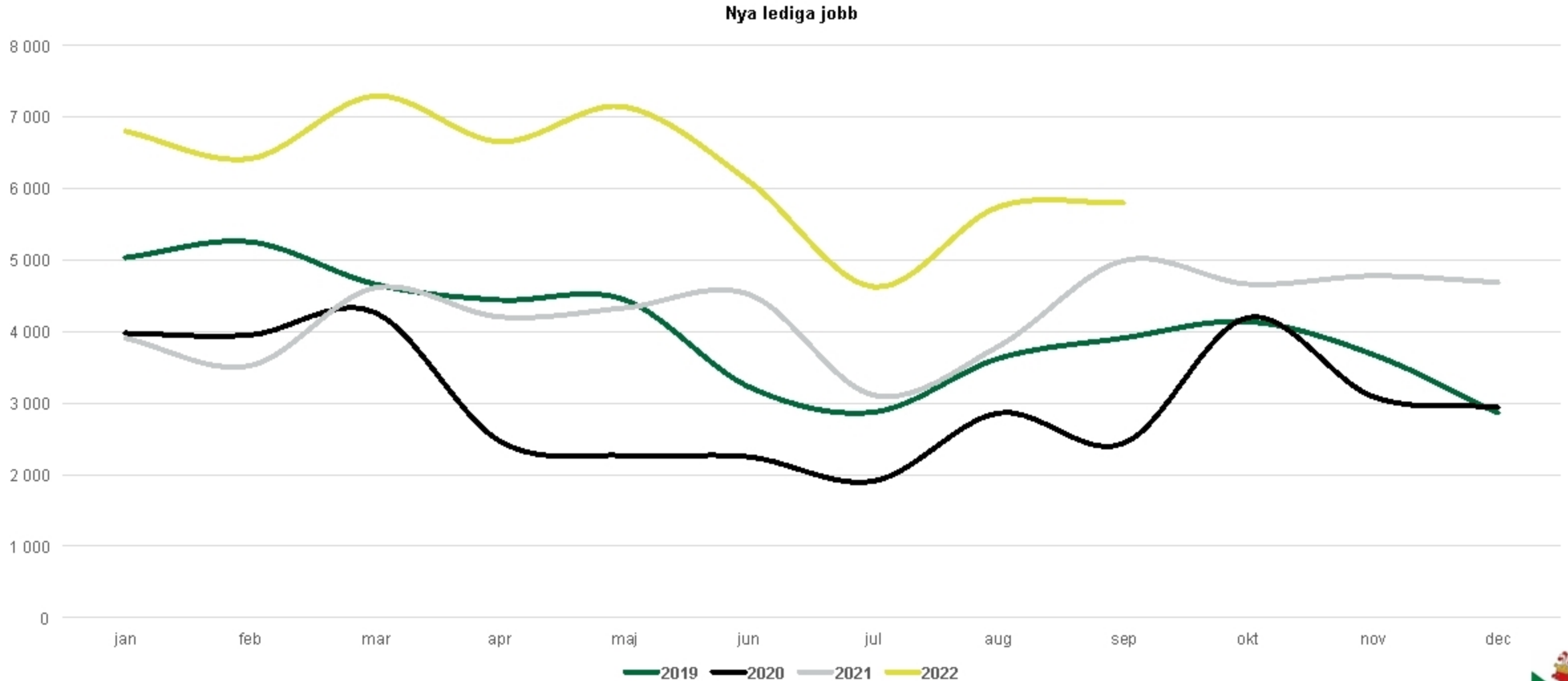
Inskrivna arbetslösa, Malmö kommun, 2006-01 –, efter period samt tid utan arbete. Källa: Arbetsförmedlingen

Arbetslösa Malmöbor med minst 12 månader utan arbete



Antal nyanmälda platser i Malmö kommun

Nya lediga jobb, Malmö kommun 2019-01 – . Källa: Arbetsförmedlingen, statistik & analys



OBS. September visar inte platser anmälda 26-30 september 2020. Dessa redovisas istället under oktober 2020

Jobbmässa 25/10

Tredje mässan i Sverige – ytterligare en mässa ägde rum på Bella center (Dk) där vi bidrog med svenska deltagare

2000 arbetssökande besökte mässan

41 arbetsgivare – 30 svenska och 10* danska - blandade branscher

Flera kontakter bearbetas för att kunna koppla på jobbspår

Lyckad anekdotiskt återkoppling från Bornholms kommun, som berättade att de på den senaste mässan lyckades rekrytera 3 personer som har flyttat till Bornholm