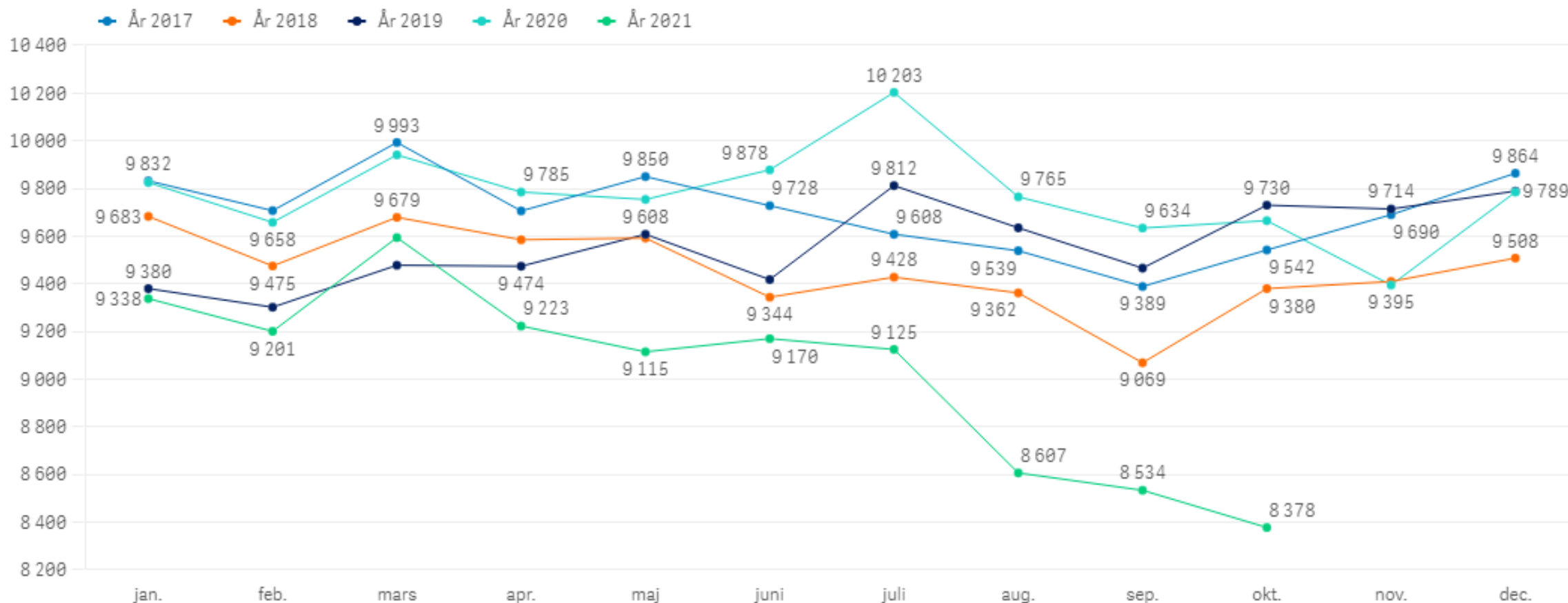


# Månadsstatistik arbetsmarknads- och socialnämnden

oktober 2021

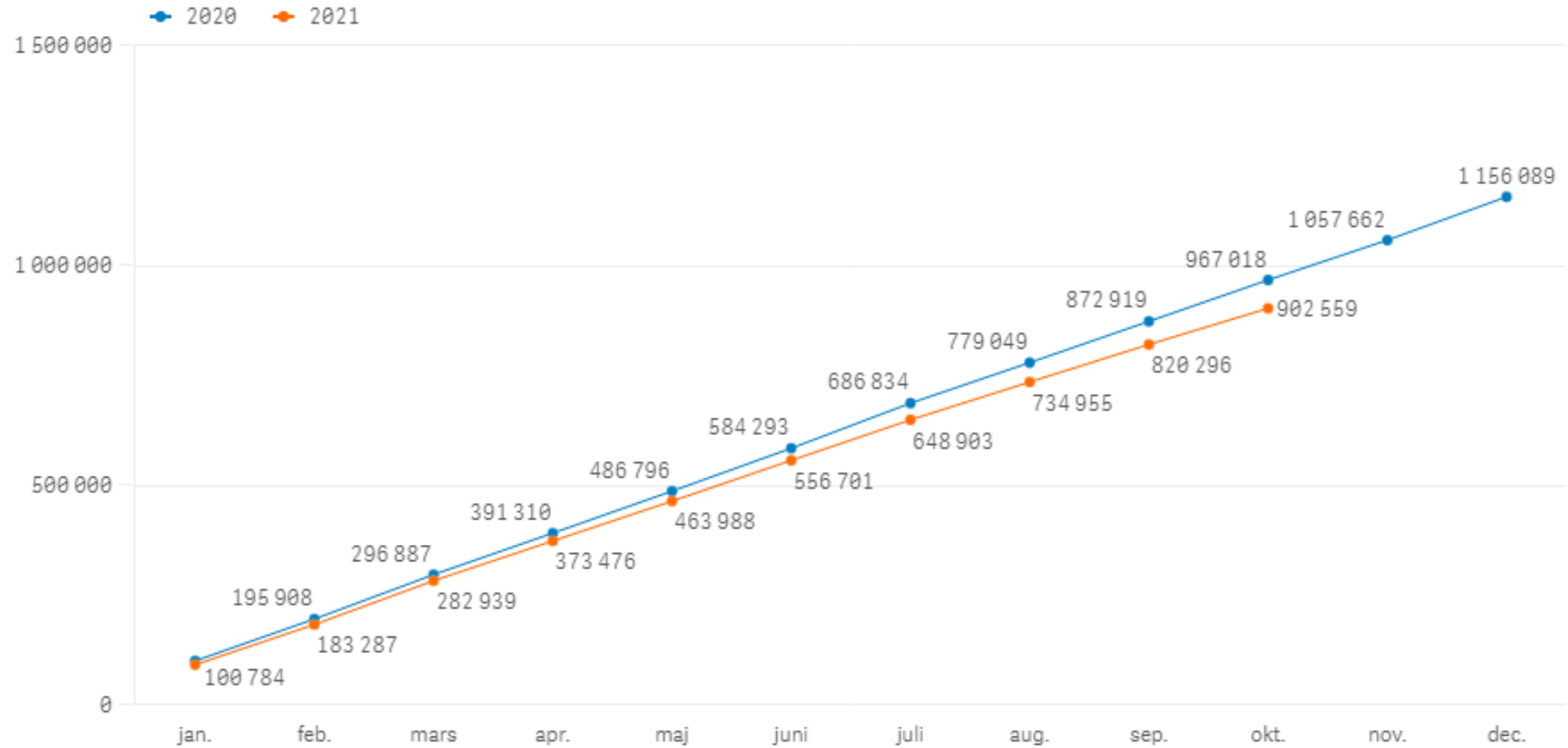
## Ekonomiskt bistånd – antal hushåll

Antal unika hushåll med ekonomiskt bistånd, årsjämförelse.



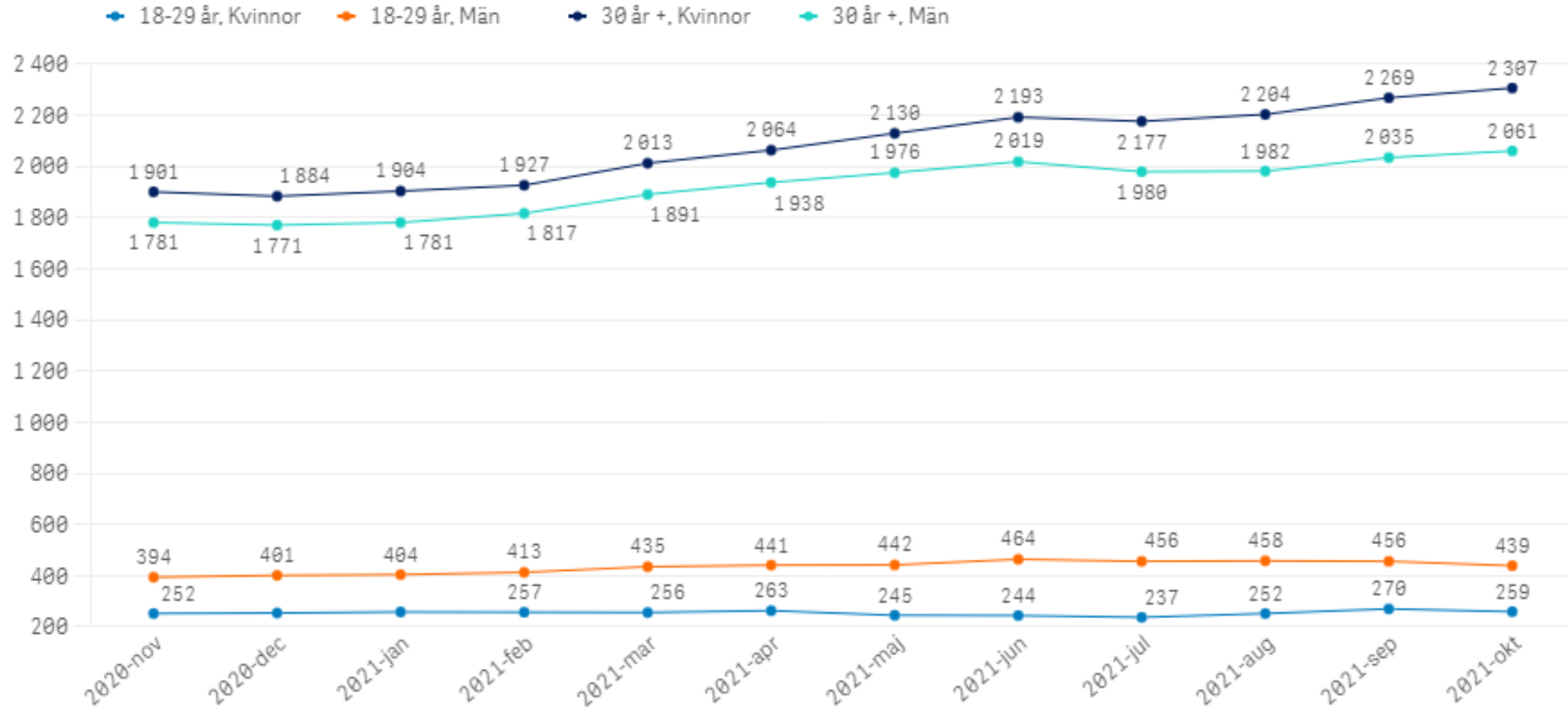
# Ekonomiskt bistånd – utbetalt belopp

Ekonomiskt bistånd - Utbetalt belopp (tkr). Ackumulerat, innevarande år mot föregående år.



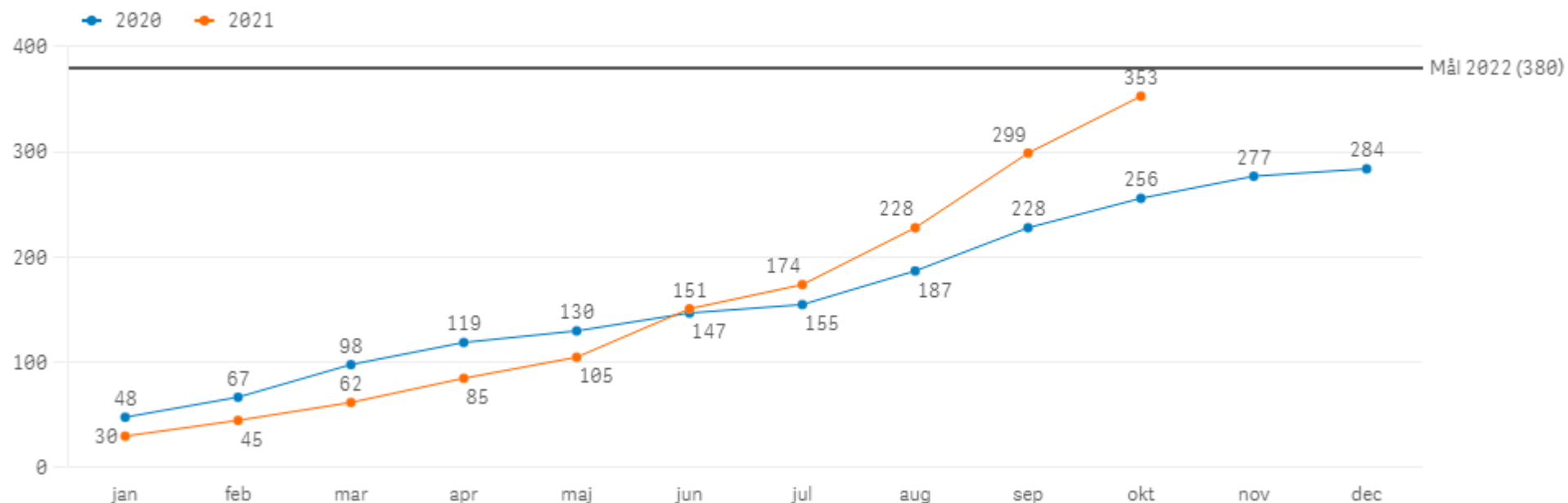
## Arbetsmarknadsinsatser – antal inskrivna

Antal inskrivna (unika deltagare) i arbetsmarknadsinsatser per ålder och kön senaste 12 månaderna.

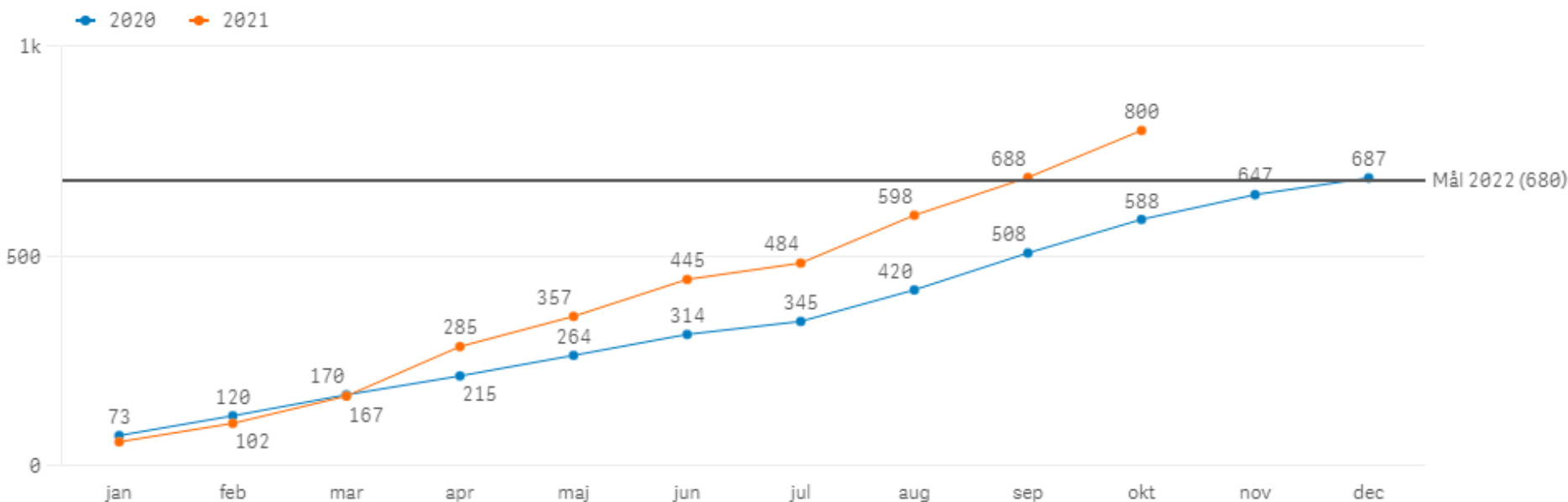


## Arbetsmarknads- insatser - antal avslut

Antal avslutade från arbetsmarknadsinsatser till arbete & studier för åldersgrupp 18-29 år, ackumulerat och jämfört med föregående...

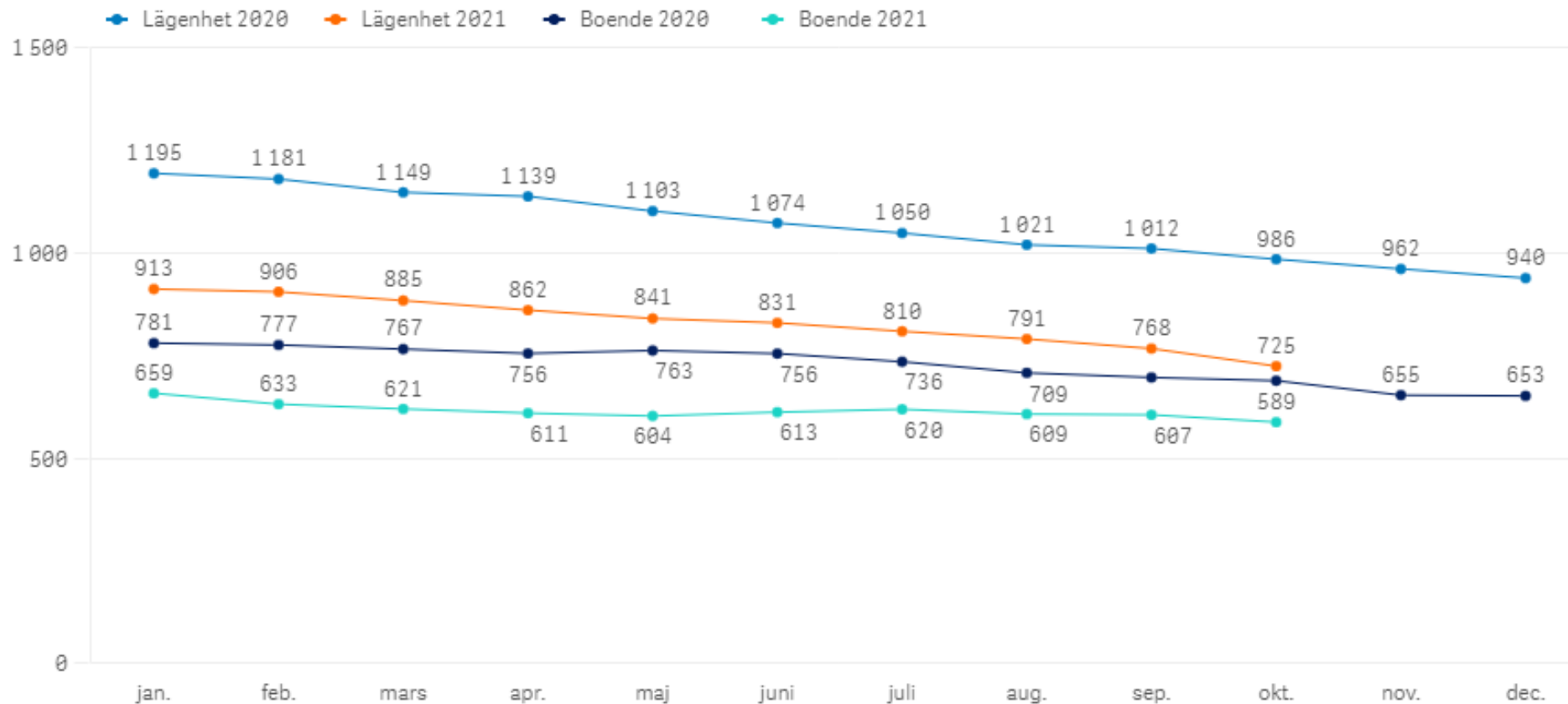


Antal avslutade från arbetsmarknadsinsatser till arbete & studier för åldersgrupp 30+ år, ackumulerat och jämfört med föregående...



## Boende för hemlösa – antal hushåll

Genomsnittligt antal hushåll i boende och lägenhet per månad. Innevarande år mot föregående år.

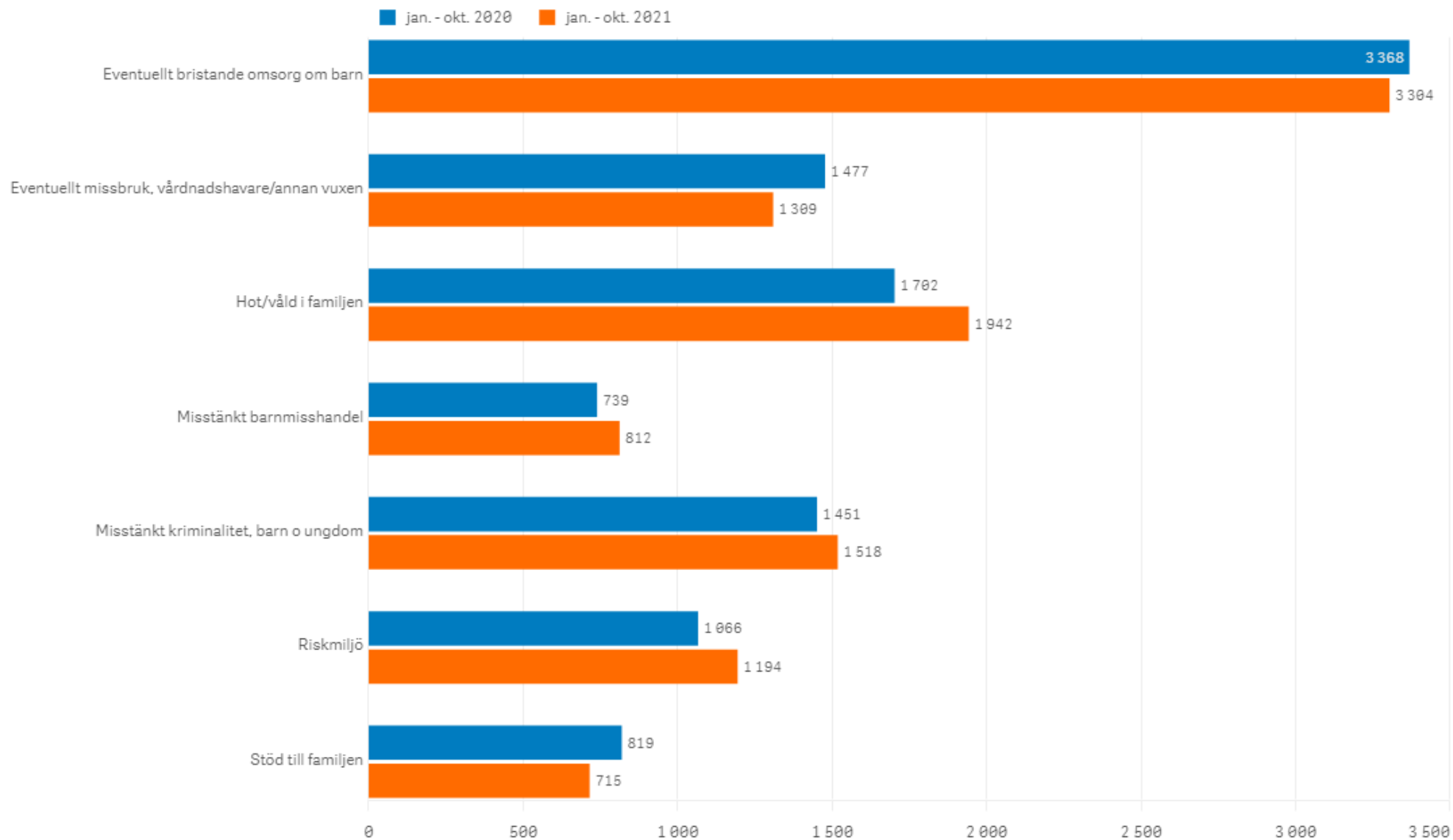


\*Antal boendedygn delat med antal dagar i respektive månad

- **Boende** är olika boendeformer som betalas per dygn, t.ex. vandrarhem, hotell, skyddsboenden, härbärgen och boenden med stödinsatser. Boenden kan antingen vara kommunala eller via externa leverantörer.
- **Lägenheter** hyrs ut till hemlösa hushåll med andrahandskontrakt genom Fastighets- och gatukontoret.

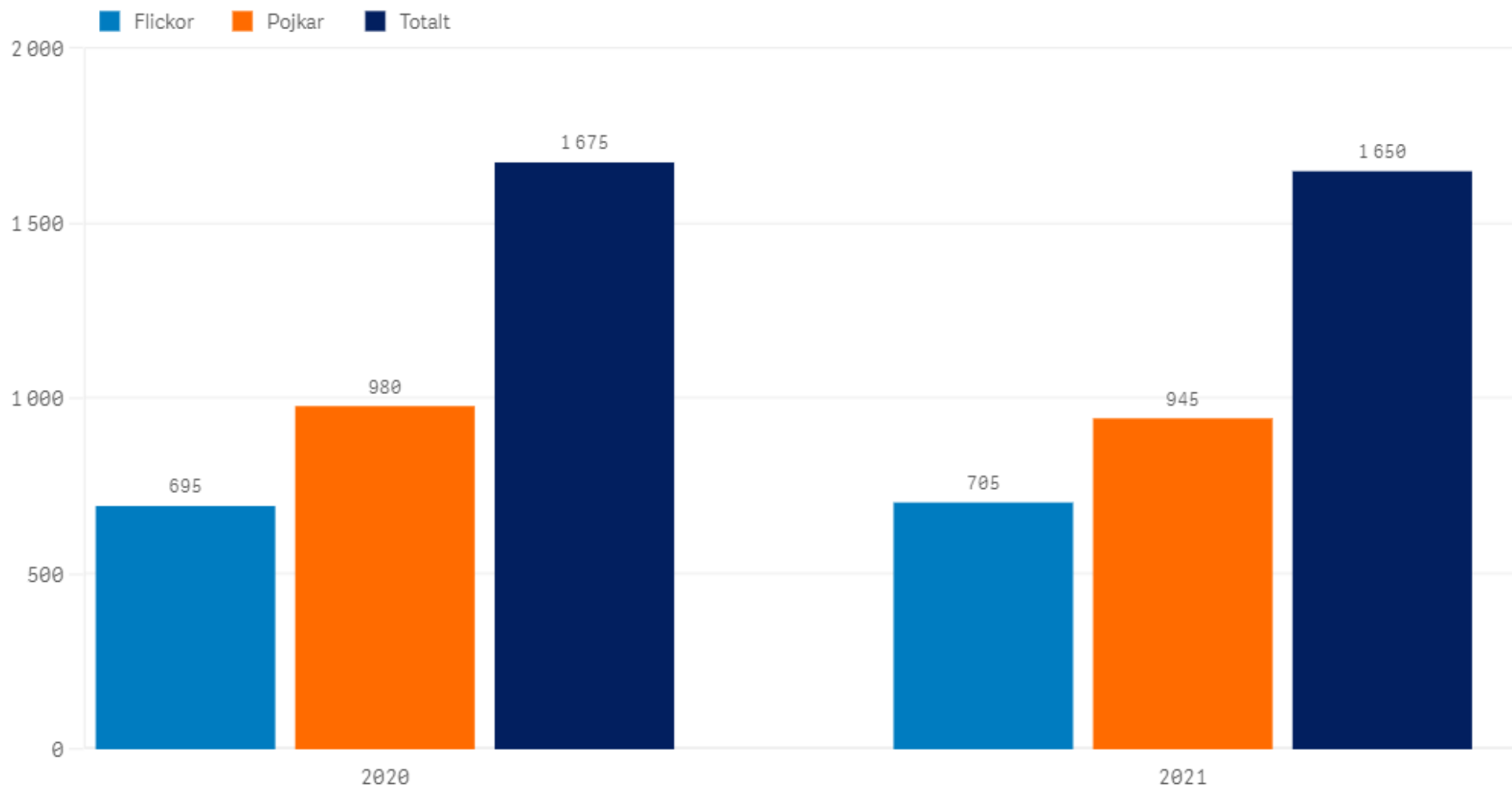
# Barn och unga – antal aktualiseringar

Antal aktualiseringar för de sju vanligaste aktualiseringsorsakerna. Innevarande år jämfört med samma period föregående år.



## Barn och unga – antal placerade barn

Antal unika personer med pågående placeringar per kön, ackumulerat och jämfört med samma period föregående år.

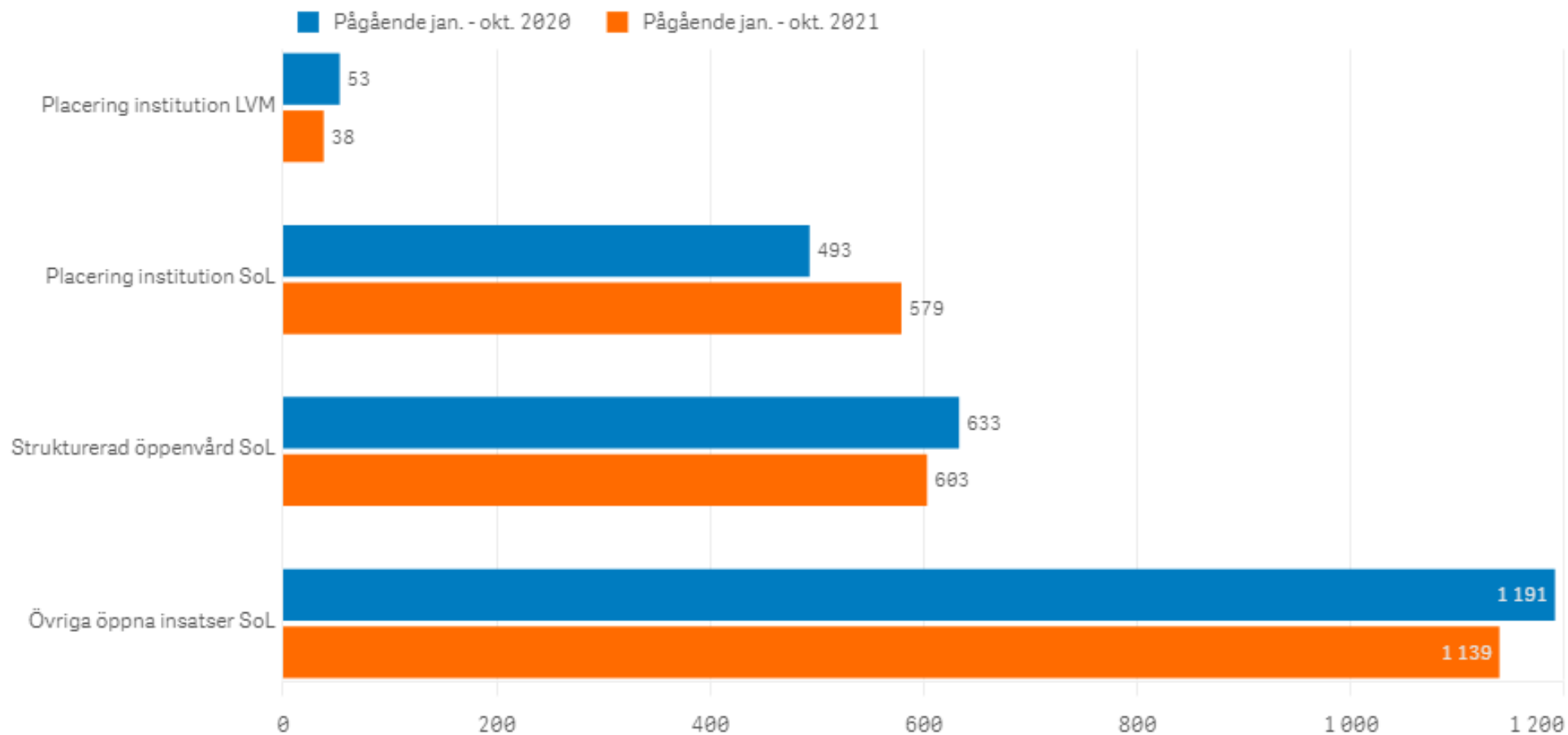


Placeringar på institution, i familjehem, jourhem och på stödboende

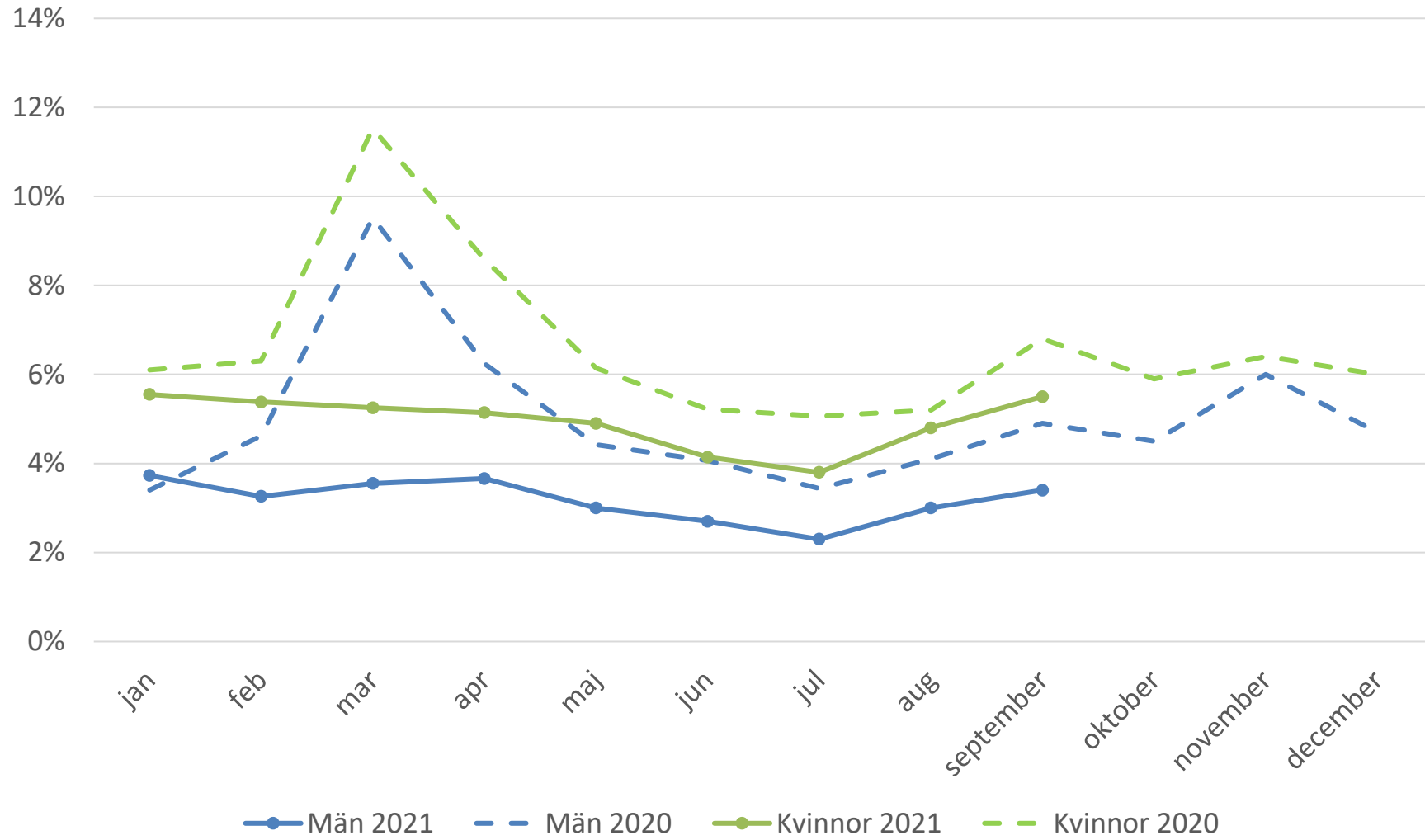


## Vuxna – antal insatser (missbruk och övriga insatser)

Antal pågående insatser per typ av insats. Innevarande år mot samma period föregående år



## Personal – sjukfrånvaro



## Personal – personalomsättning

