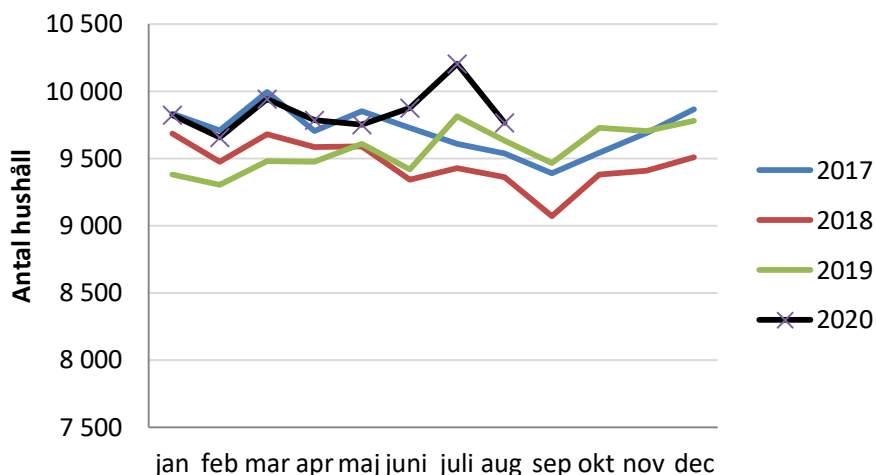


# Månadsstatistik arbetsmarknads- och socialnämnden augusti 2020

## Ekonomiskt bistånd

### Antal hushåll med ekonomiskt bistånd



### Totalt utbetalt belopp (tkr)

	2018	2019	2020
januari-augusti	694 302	735 727	779 049

### Genomsnittligt utbetalt belopp per hushåll och månad (kr)

	2018	2019	2020
januari-augusti	9 115	9 664	9 883

### Antal hushåll med ekonomiskt bistånd utifrån biståndstid – genomsnitt januari-augusti uppdelat på månadsintervall

	1-3	4-6	7-9	10-12	13-24	25-36	36+
2019	1 157	777	596	470	1 421	1 003	4 090
2020	1 155	784	641	554	1 564	956	4 198

## Arbetsmarknad

Siffror inom parentes visar förändringen jämfört med samma period föregående år

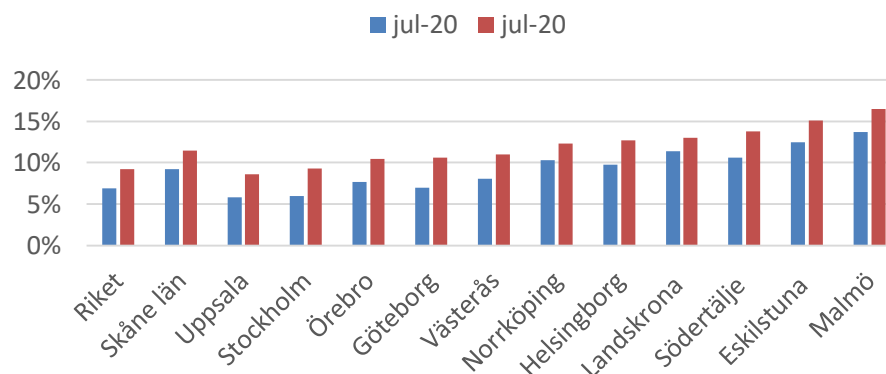
### Arbetslöshet i Malmö (procent av arbetskraften)

augusti	Kvinnor	Män	Samtliga
18-24 år	17,5 % (+4,6)	22,5 % (+4,5)	20,0 % (+4,6)
16-64 år	15,5 % (+2,6)	17,1 % (+2,7)	16,3 % (+2,6)

### Arbetslöshet i Malmö (procent av arbetskraften) utrikes födda

augusti	Kvinnor	Män	Samtliga
18-24 år	33,1 % (+1,7)	34,1 % (+2,6)	33,7 % (+2,2)
16-64 år	28,5 % (+2,3)	28,5 % (+2,2)	28,5 % (+2,2)

### Arbetslöshet (procent av arbetskraften) – 16-64 år



### Kommunala arbetsmarknadsinsatser (antal personer)

januari-augusti	Kvinnor		Män	
	18-29 år	30 år +	18-29 år	30 år +
Antal inskrivna	470 (-120)	2485 (+374)	718 (-87)	2284 (+492)
Antal avslut till arbete	46 (+3)	157 (+24)	60 (-27)	158 (-14)
Antal avslut till studier	39 (-13)	79 (+13)	42 (-23)	27 (+7)

# Månadsstatistik arbetsmarknads- och socialnämnden augusti 2020

## Boende

### Antal hushåll med pågående boendeinsatser

januari -augusti	Lägenhet	Boende
2019	1 584	1 829
2020	1 429	1 563

### Antal boendedygn i pågående insatser

Hushållens totala antal boendedygn under perioden

januari-augusti	Lägenhet	Boende
2019	307 238	234 373
2020	272 073	184 493

## Barn och familj

### Antal pågående insatser per typ av insats

#### Barn och familj och ensamkommande barn

januari-augusti	Placering familjehem	Placering institution	Placering jourhem	Biståndsbedömda öppenvårdsinsatser
2018	559	726	247	2222
2019	498	670	293	2462
2020	499	627	293	2927

## Vuxna

### Antal pågående insatser per typ av insats

#### Missbruk

januari-augusti	Placering institution LVM	Placering institution SoL	Strukturerad öppenvård SoL	Övriga öppenvårdsinsatser SoL
2019	38	345	517	368
2020	47	373	468	449

#### Övrigt

januari-augusti	Placering institution SoL	Strukturerad öppenvård SoL	Övriga öppenvårdsinsatser SoL
2019	53	132	531
2020	47	125	639

## Personal

### Andel sjukdagar av totala antalet anställningsdagar under perioden

januari-juli	Kvinnor	Män	Samtliga
1-14 dagar	2,6%	2,4%	2,6%
15-90 dagar	1,7%	1,5%	1,6%
91- dagar	2,7%	1,2%	2,4%
Totalt	7,0%	5,0%	6,6%

### Personalomsättning bland tillsvidare anställda socialsekreterare

januari-juli	Kvinnor	Män	Samtliga
2019	9,9%	9,0%	9,8%
2020	7,4%	6,0%	7,2%