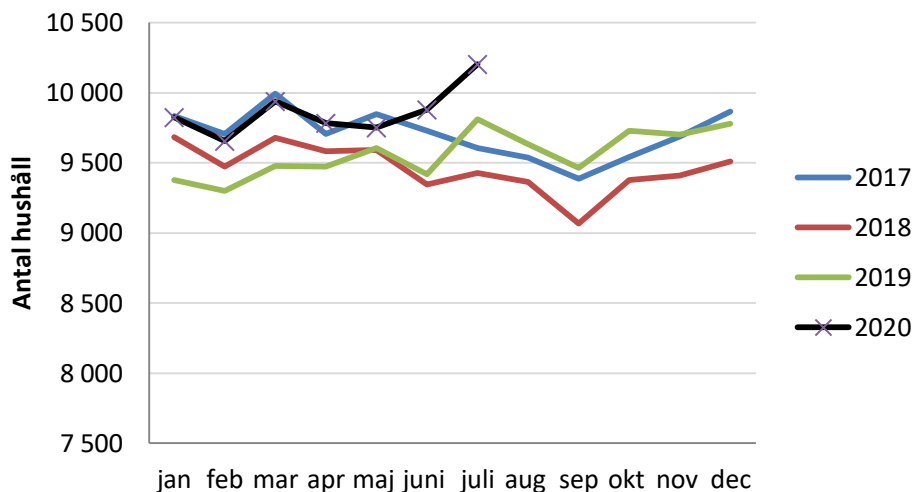


# Månadsstatistik arbetsmarknads- och socialnämnden juli 2020

## Ekonomiskt bistånd

### Antal hushåll med ekonomiskt bistånd



### Totalt utbetalt belopp (tkr)

	2018	2019	2020
januari-juli	608 473	641 576	686 834

### Genomsnittligt utbetalt belopp per hushåll och månad (kr)

	2018	2019	2020
januari-juli	9 108	9 648	9 946

### Antal hushåll med ekonomiskt bistånd utifrån biståndstid – genomsnitt januari-juli uppdelat på månadsintervall

	1-3	4-6	7-9	10-12	13-24	25-36	36+
2019	1 157	776	589	459	1 422	1 004	4 088
2020	1 161	786	641	553	1 563	957	4 203

## Arbetsmarknad

Siffror inom parentes visar förändringen jämfört med samma period föregående år

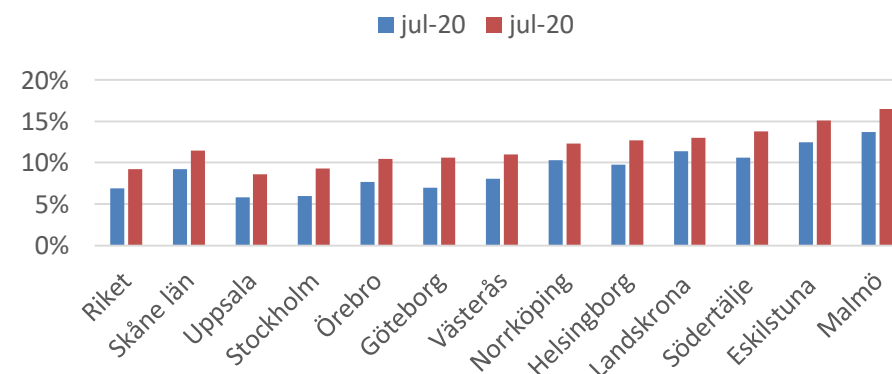
### Arbetslöshet i Malmö (procent av arbetskraften)

juli	Kvinnor	Män	Samtliga
18-24 år	18,4 % (+5,6)	23,5 % (+5,2)	20,9 % (+5,4)
16-64 år	15,7 % (+2,8)	17,3 % (+2,8)	16,5 % (+2,8)

### Arbetslöshet i Malmö (procent av arbetskraften) utrikes födda

juli	Kvinnor	Män	Samtliga
18-24 år	34,3 % (+2,8)	35,5 % (+3,3)	35,0 % (+3,1)
16-64 år	28,5 % (+2,4)	28,6 % (+2,3)	28,5 % (+2,3)

### Arbetslöshet (procent av arbetskraften) – 16-64 år



### Kommunala arbetsmarknadsinsatser (antal personer)

januari-juli	Kvinnor		Män	
	18-29 år	30 år +	18-29 år	30 år +
Antal inskrivna	457 (-118)	2411 (+376)	698 (-59)	2216 (+496)
Antal avslut till arbete	42 (+0)	141 (+27)	57 (-19)	136 (-21)
Antal avslut till studier	28 (-14)	55 (+7)	28 (-22)	16 (+3)

# Månadsstatistik arbetsmarknads- och socialnämnden juli 2020

## Boende

### Antal hushåll med pågående boendeinsatser

januari-juli	Lägenhet	Boende
2019	1 529	1 749
2020	1 403	1 490

### Antal boendedygn i pågående insatser

Hushållens totala antal boendedygn under perioden

januari-juli	Lägenhet	Boende
2019	268 706	206 019
2020	240 553	162 527

## Barn och familj

### Antal pågående insatser per typ av insats

#### Barn och familj och ensamkommande barn

januari-juli	Placering familjehem	Placering institution	Placering jourhem	Biståndsbedömda öppenvårdsinsatser
2018	544	680	223	1779
2019	492	617	260	2037
2020	491	600	282	2705

## Vuxna

### Antal pågående insatser per typ av insats

#### Missbruk

januari-juli	Placering institution LVM	Placering institution SoL	Strukturerad öppenvård SoL	Övriga öppenvårdsinsatser SoL
2019	37	311	461	335
2020	44	333	432	424

#### Övrigt

januari-juli	Placering institution SoL	Strukturerad öppenvård SoL	Övriga öppenvårdsinsatser SoL
2019	52	128	509
2020	46	124	611

## Personal

### Andel sjukdagar av totala antalet anställningsdagar under perioden

januari-juni	Kvinnor	Män	Samtliga
1-14 dagar	2,8 %	2,7 %	2,8 %
15-90 dagar	1,8 %	1,5 %	1,7 %
91- dagar	2,6 %	1,1 %	2,3 %
Totalt	7,2 %	5,4 %	6,9 %

### Personalomsättning bland tillsvidare anställda socialsekreterare

januari-juli	Kvinnor	Män	Samtliga
2019	8,3 %	8,5 %	8,4 %
2020	6,6 %	5,5 %	6,4 %