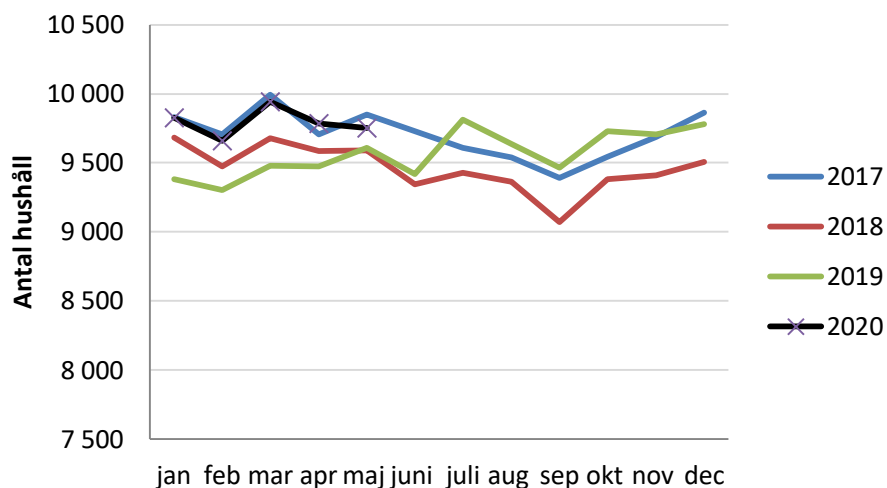


Månadsstatistik arbetsmarknads- och socialnämnden maj 2020

Ekonomiskt bistånd

Antal hushåll med ekonomiskt bistånd



Totalt utbetalt belopp (tkr)

	2018	2019	2020
januari-maj	439 548	454 617	486 795

Genomsnittligt utbetalt belopp per hushåll och månad (kr)

	2018	2019	2020
januari-maj	9 154	9 621	9 941

Antal hushåll med ekonomiskt bistånd utifrån biståndstid – genomsnitt januari-maj uppdelat på månadsintervall

	1-3	4-6	7-9	10-12	13-24	25-36	36+
2019	1 154	763	565	449	1 427	1 008	4 082
2020	1 130	778	630	559	1 534	960	4 201

Arbetsmarknad

Siffror inom parentes visar förändringen jämfört med samma period föregående år

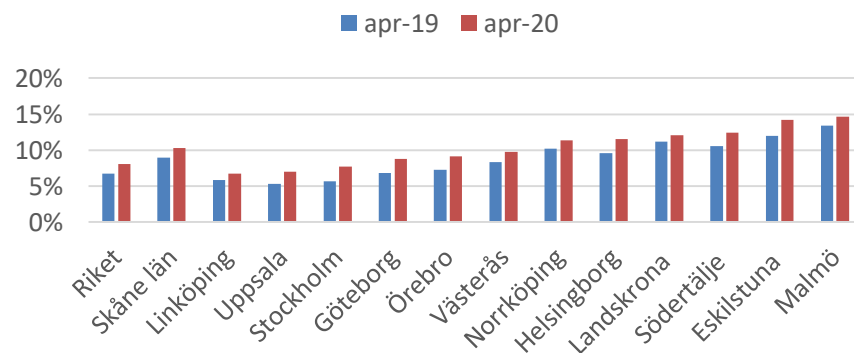
Arbetslöshet i Malmö (procent av arbetskraften)

maj	Kvinnor	Män	Samtliga
18-24 år	15,5 % (+4,0)	19,9 % (+2,8)	17,7 % (+3,4)
16-64 år	14,4 % (+2,0)	16,3 % (+1,9)	15,4 % (+2,0)

Arbetslöshet i Malmö (procent av arbetskraften) utrikes födda

maj	Kvinnor	Män	Samtliga
18-24 år	29,8 % (+0,2)	31,6 % (+0,4)	30,8 % (+0,3)
16-64 år	26,9 % (+1,2)	27,7 % (+1,4)	27,4 % (+1,3)

Arbetslöshet (procent av arbetskraften) – 16-64 år



Kommunala arbetsmarknadsinsatser (antal personer)

januari-maj	Kvinnor		Män	
	18-29 år	30 år +	18-29 år	30 år +
Antal inskrivna	429 (-101)	2218 (+385)	644 (-37)	1990 (+468)
Antal avslut till arbete	34 (+7)	99 (+16)	40 (-13)	101 (-15)
Antal avslut till studier	28 (-11)	46 (+3)	27 (-15)	15 (+4)

Månadsstatistik arbetsmarknads- och socialnämnden maj 2020

Boende

Antal hushåll med pågående boendeinsatser

januari-maj	Lägenhet	Boende
2019	1 465	1 572
2020	1 345	1 311

Antal boendedygn i pågående insatser

Hushållens totala antal boendedygn under perioden

januari-maj	Lägenhet	Boende
2018	149 838	161 720
2019	192 142	149 241
2020	175 496	117 596

Barn och familj

Antal pågående insatser per typ av insats

Barn och familj och ensamkommande barn

januari-maj	Placering familjehem	Placering institution	Placering jourhem	Biståndsbedömda öppenvårdsinsatser
2018	508	580	179	1774
2019	469	523	215	2035
2020	451	499	254	2295

Vuxna

Antal pågående insatser per typ av insats

Missbruk

januari-maj	Placering institution LVM	Placering institution SoL	Strukturerad öppenvård SoL	Övriga öppenvårdsinsatser SoL
2019	29	261	374	265
2020	37	263	341	350

Övrigt

januari-maj	Placering institution SoL	Strukturerad öppenvård SoL	Övriga öppenvårdsinsatser SoL
2019	47	124	430
2020	39	110	513

Personal

Andel sjukdagar av totala antalet anställningsdagar under perioden

januari-april	Kvinnor	Män	Samtliga
1-14 dagar	3,1 %	3,2 %	3,1 %
15-90 dagar	2,7 %	2,2 %	2,6 %
91- dagar	2,6 %	0,8 %	2,2 %
Totalt	8,4 %	6,2 %	7,9 %

Personalomsättning bland tillsvidare anställda socialsekreterare

januari-maj	Kvinnor	Män	Samtliga
2019	5,2 %	6,8 %	5,5 %
2020	4,5 %	2,5 %	4,1 %