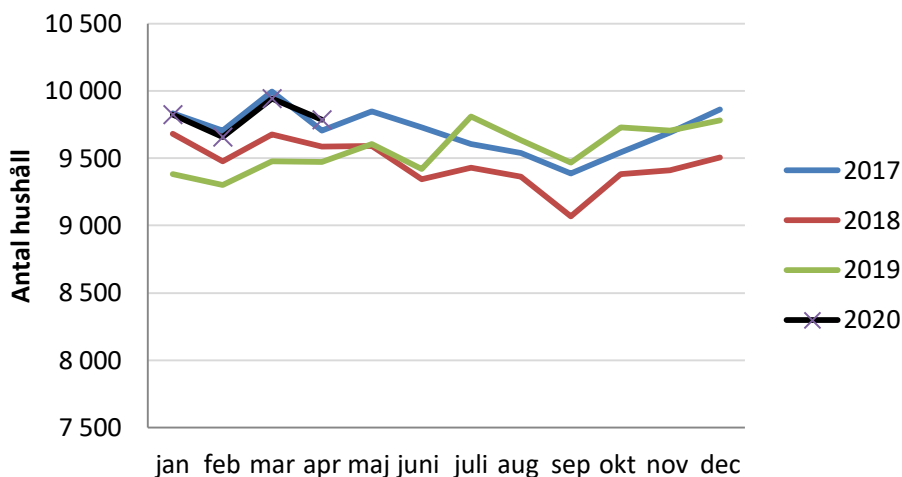


Månadsstatistik arbetsmarknads- och socialnämnden april 2020

Ekonomiskt bistånd

Antal hushåll med ekonomiskt bistånd



Totalt utbetalt belopp (tkr)

	2018	2019	2020
januari-april	350 983	359 582	391 309

Genomsnittligt utbetalt belopp per hushåll och månad (kr)

	2018	2019	2020
januari-april	9 134	9 554	9 979

Antal hushåll med ekonomiskt bistånd utifrån biståndstid – genomsnitt januari-april uppdelat på månadsintervall

	1-3	4-6	7-9	10-12	13-24	25-36	36+
2019	1156	748	551	443	1427	1010	4075
2020	1135	779	632	561	1525	958	4214

Arbetsmarknad

Siffror inom parentes visar förändringen jämfört med samma period föregående år

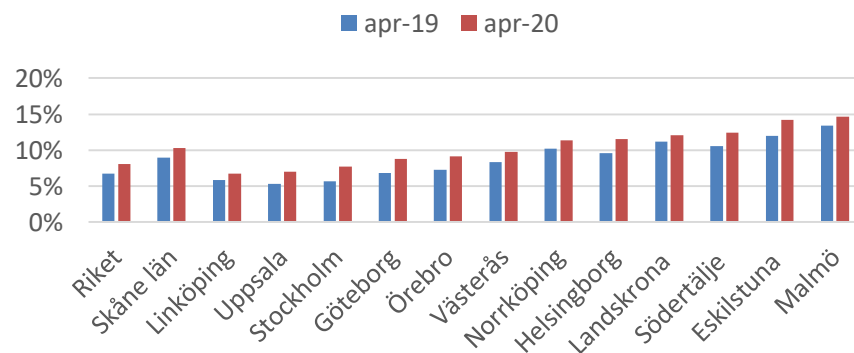
Arbetslöshet i Malmö (procent av arbetskraften)

april	Kvinnor	Män	Samtliga
18-24 år	14,2 % (+2,9)	18,9 % (+1,8)	16,5 % (2,4)
16-64 år	13,7 % (+1,4)	15,6 % (+1,2)	14,7 % (+1,3)

Arbetslöshet i Malmö (procent av arbetskraften) utrikes födda

april	Kvinnor	Män	Samtliga
18-24 år	28,7 % (-0,5)	30,3 % (-1,2)	29,6 % (-0,9)
16-64 år	26,1 % (-0,5)	26,9 % (+0,4)	26,5 % (+0,5)

Arbetslöshet (procent av arbetskraften) – 16-64 år



Kommunala arbetsmarknadsinsatser (antal personer)

januari-april	Kvinnor		Män	
	18-29 år	30 år +	18-29 år	30 år +
Antal inskrivna	416 (-74)	2146 (+436)	619 (-16)	1920 (+514)
Antal avslut till arbete	27 (+7)	76 (+12)	36 (-2)	77 (-12)
Antal avslut till studier	27 (-10)	46 (+7)	26 (-14)	15 (+6)

Månadsstatistik arbetsmarknads- och socialnämnden april 2020

Boende

Antal hushåll med pågående boendeinsatser

januari-april	Lägenhet	Boende
2019	1 424	1 475
2020	1 319	1 201

Antal boendedygn i pågående insatser

Hushållens totala antal boendedygn under perioden

januari-april	Lägenhet	Boende
2018	119 191	130 005
2019	152 413	119 904
2020	141 439	93 801

Barn och familj

Antal pågående insatser per typ av insats

Barn och familj och ensamkommande barn

januari-april	Placering familjehem	Placering institution	Placering jourhem	Biståndsbedömda öppenvårdsinsatser
2018	488	521	159	1604
2019	454	469	190	1841
2020	440	453	222	2116

Vuxna

Antal pågående insatser per typ av insats

Missbruk

januari-april	Placering institution LVM	Placering institution SoL	Strukturerad öppenvård SoL	Övriga öppenvårdsinsatser SoL
2019	27	226	338	237
2020	34	237	290	296

Övrigt

januari-april	Placering institution SoL	Strukturerad öppenvård SoL	Övriga öppenvårdsinsatser SoL
2019	45	118	383
2020	36	106	483

Personal

Andel sjukdagar av totala antalet anställningsdagar under perioden

januari-mars	Kvinnor	Män	Samtliga
1-14 dagar	6,2 %	6,2 %	6,2 %
15-90 dagar	2,5 %	1,8 %	2,4 %
91- dagar	2,5 %	1,0 %	2,2 %
Totalt	11,2 %	9,0 %	10,8 %

Personalomsättning bland tillsvidare anställda socialsekreterare

januari-april	Kvinnor	Män	Samtliga
2019	5,5 %	4,3 %	5,4 %
2020	4,6 %	2,4 %	4,3 %