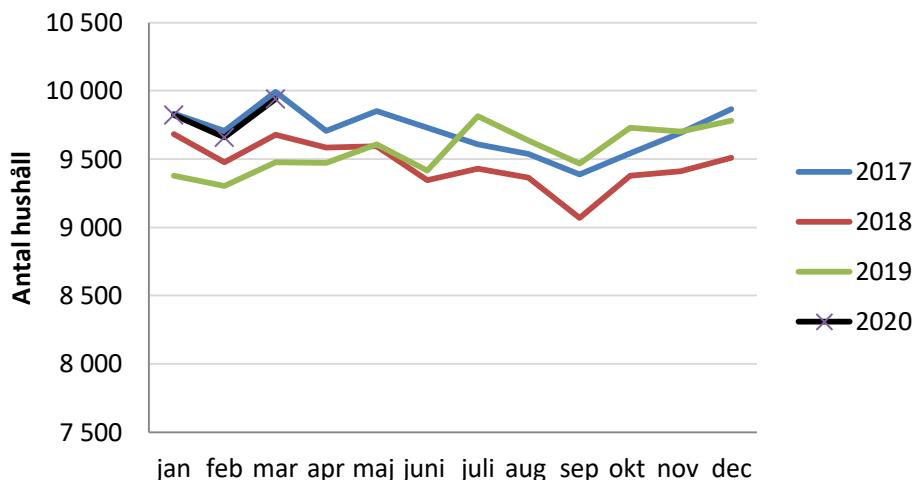


# Månadsstatistik arbetsmarknads- och socialnämnden mars 2020

## Ekonomiskt bistånd

### Antal hushåll med ekonomiskt bistånd



## Totalt utbetalt belopp (tkr)

	2018	2019	2020
januari-mars	263 991	268 369	296 886

## Genomsnittligt utbetalt belopp per hushåll och månad (kr)

	2018	2019	2020
januari-mars	9 154	9 529	10 088

## Antal hushåll med ekonomiskt bistånd utifrån biståndstid – genomsnitt januari-mars uppdelat på månadsintervall

	1-3	4-6	7-9	10-12	13-24	25-36	36+
2019	1142	750	545	427	1439	1019	4065
2020	1129	786	636	562	1511	973	4211

## Arbetsmarknad

Siffror inom parentes visar förändringen jämfört med samma period föregående år

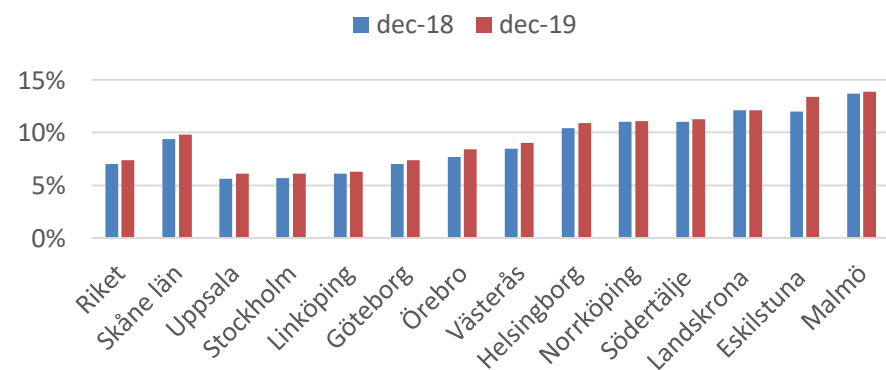
### Arbetslöshet i Malmö (procent av arbetskraften)

mars	Kvinnor	Män	Samtliga
18-24 år	12,9 % (+1,4)	17,5 % (-0,7)	15,2 % (0,4)
16-64 år	13,0 % (+0,6)	14,8 % (0,1)	13,9 % (+0,4)

### Arbetslöshet i Malmö (procent av arbetskraften) utrikes födda

mars	Kvinnor	Män	Samtliga
18-24 år	27,1 % (-2,4)	28,6 % (-4,7)	28,0 % (-3,8)
16-64 år	25,3 % (-0,3)	25,8 % (-0,9)	25,6 % (-0,6)

### Arbetslöshet (procent av arbetskraften) – 16-64 år



### Kommunala arbetsmarknadsinsatser (antal personer)

januari-mars	Kvinnor		Män	
	18-29 år	30 år +	18-29 år	30 år +
Antal inskrivna	406 (-46)	2074 (+467)	601 (+0)	1832 (+510)
Antal avslut till arbete	19 (+2)	60 (+14)	29 (+1)	58 (-3)
Antal avslut till studier	24 (-11)	37 (+1)	25 (-12)	13 (+4)

# Månadsstatistik arbetsmarknads- och socialnämnden mars 2020

## Boende

### Antal hushåll med pågående boendeinsatser

januari-mars	Lägenhet	Boende
2019	1 362	1 367
2020	1 278	1 122

### Antal boendedygn i pågående insatser

Hushållens totala antal boendedygn under perioden

januari-mars	Lägenhet	Boende
2018	97 872	110 522
2019	113 331	93 224
2020	107 062	71 094

## Barn och familj

### Antal pågående insatser per typ av insats

#### Barn och familj och ensamkommande barn

januari-mars	Placering familjehem	Placering institution	Placering jourhem	Biståndsbedömda öppenvårdsinsatser
2018	474	455	144	1460
2019	444	388	166	1661
2020	430	397	202	1868

## Vuxna

### Antal pågående insatser per typ av insats

#### Missbruk

januari-mars	Placering institution LVM	Placering institution SoL	Strukturerad öppenvård SoL	Övriga öppenvårdsinsatser SoL
2019	25	198	291	212
2020	28	200	253	258

#### Övrigt

januari-mars	Placering institution SoL	Strukturerad öppenvård SoL	Övriga öppenvårdsinsatser SoL
2019	39	115	343
2020	34	101	443

## Personal

### Andel sjukdagar av totala antalet anställningsdagar under perioden

januari-februari	Kvinnor	Män	Samtliga
1-14 dagar	2,4 %	2,2 %	2,4 %
15-90 dagar	1,4 %	1,1 %	1,3 %
91- dagar	2,3 %	1,1 %	2,1 %
Totalt	6,1 %	4,4 %	5,8 %

### Personalomsättning bland tillsvidare anställda socialsekreterare

januari-mars	Kvinnor	Män	Samtliga
2019	4,8 %	2,6 %	4,5 %
2020	3,5 %	1,6 %	3,3 %