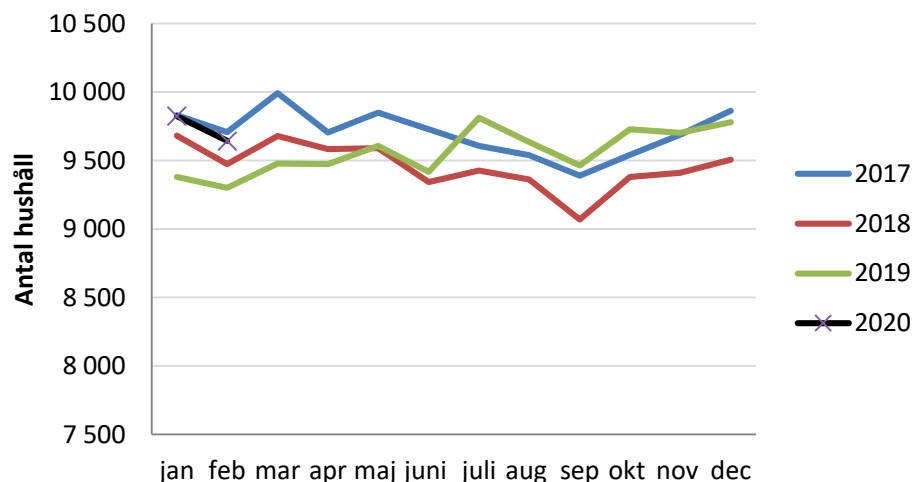


# Månadsstatistik arbetsmarknads- och socialnämnden februari 2020

## Ekonomiskt bistånd

### Antal hushåll med ekonomiskt bistånd



## Totalt utbetalt belopp (tkr)

	2018	2019	2020
januari-februari	173 695	175 929	195 783

## Genomsnittligt utbetalt belopp per hushåll och månad (kr)

	2018	2019	2020
januari-februari	9 066	9 417	10 055

## Antal hushåll med ekonomiskt bistånd utifrån biståndstid – genomsnitt januari-februari uppdelat på månadsintervall

	1-3	4-6	7-9	10-12	13-24	25-36	36+
2019	1128	734	533	434	1442	1009	4063
2020	1106	761	644	573	1488	978	4187

## Arbetsmarknad

Siffror inom parentes visar förändringen jämfört med samma period föregående år

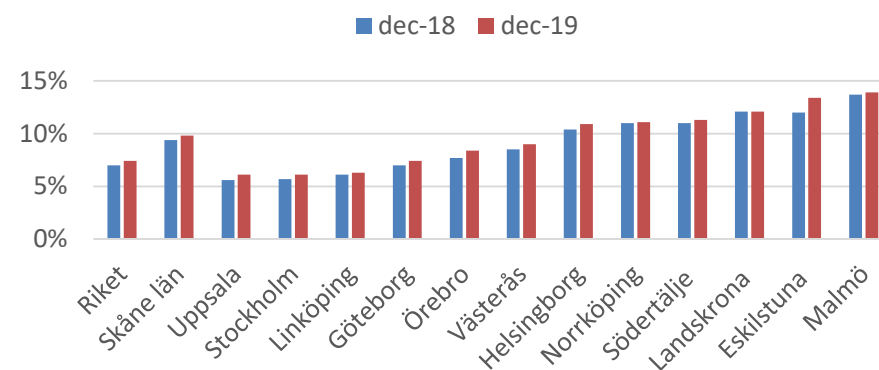
### Arbetslöshet i Malmö (procent av arbetskraften)

januari	Kvinnor	Män	Samtliga
18-24 år	11,5 % (+0,2)	17,2 % (-0,9)	14,4 % (-0,3)
16-64 år	12,7 % (+0,3)	14,5 % (-0,1)	13,6 % (+0,1)

### Arbetslöshet i Malmö (procent av arbetskraften) utrikes födda

januari	Kvinnor	Män	Samtliga
18-24 år	26,7 % (-2,5)	28,6 % (-3,7)	27,8 % (-3,2)
16-64 år	25,2 % (-0,5)	25,5 % (-1,0)	25,4 % (-0,7)

### Arbetslöshet (procent av arbetskraften) – 16-64 år



### Kommunala arbetsmarknadsinsatser (antal personer)

januari-februari	Kvinnor		Män	
	18-29 år	30 år +	18-29 år	30 år +
Antal inskrivna	386 (-34)	1976 (+465)	577 (+24)	1721 (+483)
Antal avslut till arbete	10 (-4)	42 (+5)	19 (-3)	38 (-3)
Antal avslut till studier	17 (-8)	32 (+4)	20 (-10)	6 (+1)

# Månadsstatistik arbetsmarknads- och socialnämnden februari 2020

## Boende

### Antal hushåll med pågående boendeinsatser

januari-februari	Lägenhet	Boende
2019	1 313	1 213
2020	1 253	1 008

### Antal boendedygn i pågående insatser

Hushållens totala antal boendedygn under perioden

januari-februari	Lägenhet	Boende
2018	64 404	71 493
2019	73 664	61 502
2020	71 372	46 891

## Barn och familj

### Antal pågående insatser per typ av insats

#### Barn och familj och ensamkommande barn

januari-februari	Placering familjehem	Placering institution	Placering jourhem	Biståndsbedömda öppenvårdsinsatser
2018	460	385	114	1307
2019	432	324	136	1483
2020	409	355	164	1700

## Vuxna

### Antal pågående insatser per typ av insats

#### Missbruk

januari-februari	Placering institution LVM	Placering institution SoL	Strukturerad öppenvård SoL	Övriga öppenvårdsinsatser SoL
2019	24	170	233	171
2020	26	166	227	223

#### Övrigt

januari-februari	Placering institution SoL	Strukturerad öppenvård SoL	Övriga öppenvårdsinsatser SoL
2019	33	105	301
2020	26	92	402

## Personal

### Andel sjukdagar av totala antalet anställningsdagar under perioden

januari 2020	Kvinnor	Män	Samtliga
1-14 dagar	2,0 %	1,7 %	2,0 %
15-90 dagar	1,3 %	0,6 %	1,1 %
91- dagar	2,6 %	1,1 %	2,3 %
Totalt	5,9 %	3,3 %	5,4 %

### Personalomsättning bland tillsvidare anställda socialsekreterare

jan-feb	Kvinnor	Män	Samtliga
2019	2,9 %	0,7 %	1,8 %
2020	2,1 %	3,8 %	3,1 %