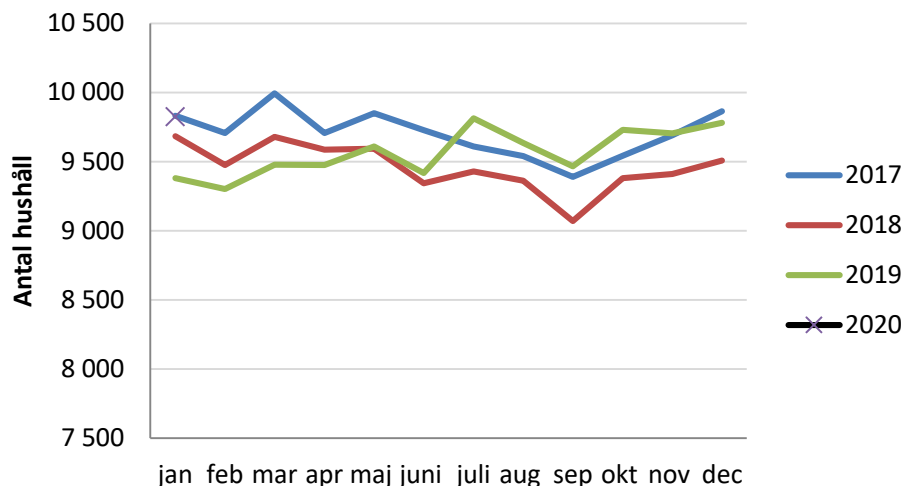


Månadsstatistik arbetsmarknads- och socialnämnden januari 2020

Ekonomiskt bistånd

Antal hushåll med ekonomiskt bistånd



Totalt utbetalt belopp (tkr)

	2018	2019	2020
januari	88 227	88 868	100 784

Genomsnittligt utbetalt belopp per hushåll och månad (kr)

	2018	2019	2020
januari	9 112	9 474	10 258

Antal hushåll med ekonomiskt bistånd utifrån biståndstid – genomsnitt januari uppdelat på månadsintervall

	1-3	4-6	7-9	10-12	13-24	25-36	36+
2019	1 021	714	536	446	1 448	1 009	4106
2020	1 115	757	663	578	1 516	982	4214

Arbetsmarknad

Siffror inom parentes visar förändringen jämfört med samma period föregående år

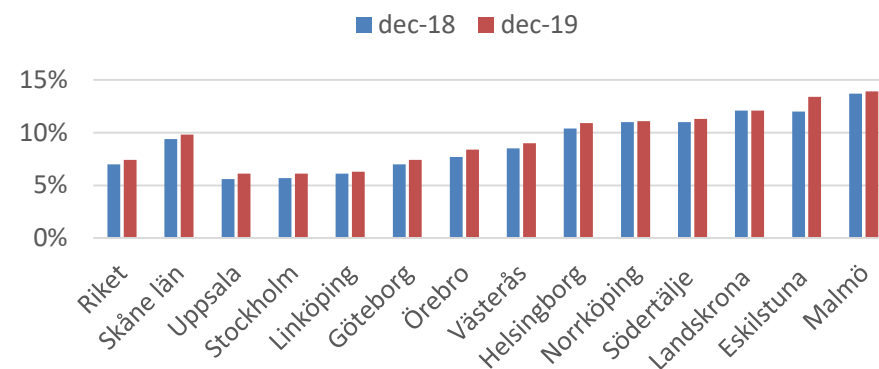
Arbetslöshet i Malmö (procent av arbetskraften)

januari	Kvinnor	Män	Samtliga
18-24 år	12 % (+0,5)	17,2 % (-1,0)	14,6 % (-0,2)
16-64 år	12,9 % (+0,5)	14,6 % (+0)	13,8 % (+0,2)

Arbetslöshet i Malmö (procent av arbetskraften) utrikes födda

januari	Kvinnor	Män	Samtliga
18-24 år	27,5 % (-1,5)	28,5 % (-4,0)	28,1 % (-3,0)
16-64 år	25,5 % (-0,1)	25,7 % (-0,9)	25,6 % (-0,5)

Arbetslöshet (procent av arbetskraften) – 16-64 år



Kommunala arbetsmarknadsinsatser (antal personer)

januari	Kvinnor		Män	
	18-29 år	30 år +	18-29 år	30 år +
Antal inskrivna	357 (-32)	1852 (+455)	519 (+10)	1568 (+422)
Antal avslut till arbete	5 (-7)	27 (+11)	14 (+1)	21 (+0)
Antal avslut till studier	12 (-10)	20 (+1)	17 (-8)	3 (+0)

Månadsstatistik arbetsmarknads- och socialnämnden januari 2020

Boende

Antal hushåll med pågående boendeinsatser

januari	Lägenhet	Boende
2019	1 265	1 088
2020	1 223	913

Antal boendedygn i pågående insatser

Hushållens totala antal boendedygn under perioden

januari	Lägenhet	Boende
2018	33 811	36 876
2019	38 334	32 923
2020	36 927	24 327

Barn och familj

Antal pågående insatser per typ av insats

Barn och familj och ensamkommande barn

januari	Placering familjehem	Placering institution	Placering jourhem	Biståndsbedömda öppenvårdsinsatser
2018	442	305	88	1162
2019	424	260	113	1304
2020	391	312	147	1544

Vuxna

Antal pågående insatser per typ av insats

Missbruk

januari	Placering institution LVM	Placering institution SoL	Strukturerad öppenvård SoL	Övriga öppenvårdsinsatser SoL
2019	19	143	185	145
2020	24	132	195	190

Övrigt

januari	Placering institution SoL	Strukturerad öppenvård SoL	Övriga öppenvårdsinsatser SoL
2019	29	100	253
2020	21	85	349

Personal

Andel sjukdagar av totala antalet anställningsdagar under perioden

jan –dec 2019	Kvinnor	Män	Samtliga
1-14 dagar	1,9 %	1,7 %	1,9 %
15-90 dagar	1,4 %	0,8%	1,3 %
91- dagar	2,4%	1,3 %	2,2 %
Totalt	5,6 %	3,7 %	5,3 %

Personalomsättning bland tillsvidare anställda socialsekreterare

januari	Kvinnor	Män	Samtliga
2019	1,9 %	0,0 %	1,7 %
2020	1,9 %	1,6 %	1,8 %