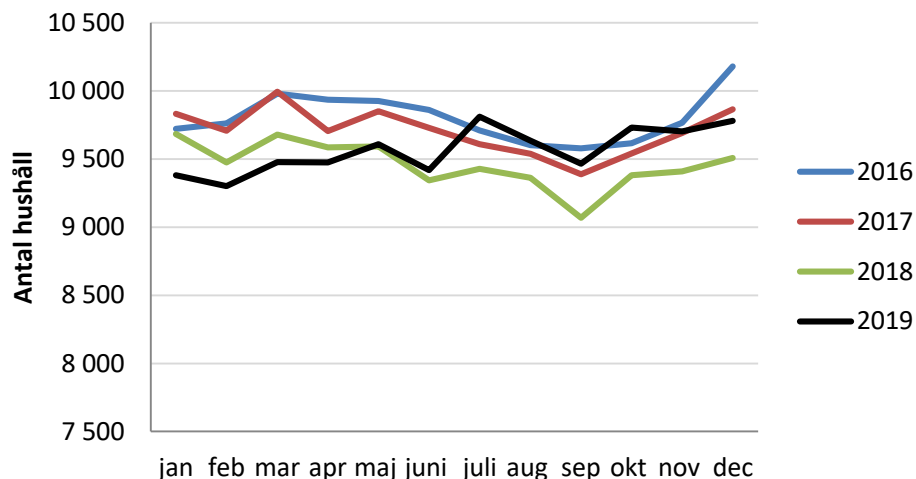


Månadsstatistik arbetsmarknads- och socialnämnden januari-december 2019

Ekonomiskt bistånd

Antal hushåll med ekonomiskt bistånd



Totalt utbetalt belopp (tkr)

	2017	2018	2019
januari-december	1 012 945	1 038 213	1 121 017

Genomsnittligt utbetalt belopp per hushåll och månad (kr)

	2017	2018	2019
januari-december	8 698	9 144	9 762

Antal hushåll med ekonomiskt bistånd utifrån biståndstid – genomsnitt januari-december uppdelat på månadsintervall

	1-3	4-6	7-9	10-12	13-24	25-36	36+
2018	1096	678	551	491	1504	994	4146
2019	1145	770	620	499	1433	994	4105

Arbetsmarknad

Siffror inom parentes visar förändringen jämfört med samma period föregående år

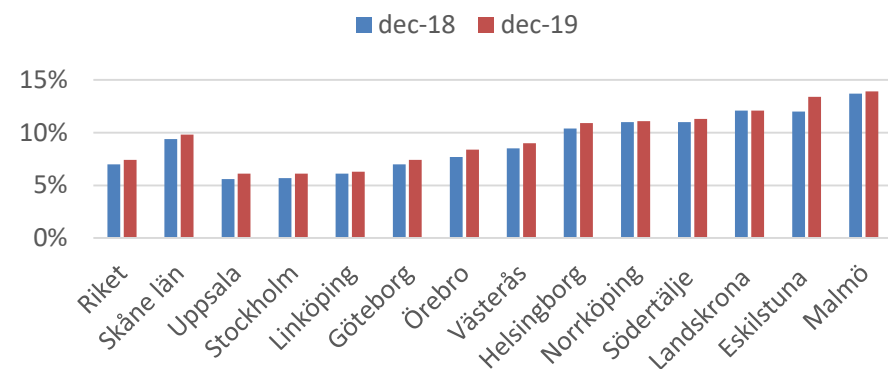
Arbetslöshet i Malmö (procent av arbetskraften)

december	Kvinnor	Män	Samtliga
18-24 år	11,6 % (-0,1)	17,0 % (-1,6)	14,3 % (-0,8)
16-64 år	13,0 % (+0,3)	14,8 % (+0)	13,9 % (+0,2)

Arbetslöshet i Malmö (procent av arbetskraften) utrikes födda

december	Kvinnor	Män	Samtliga
18-24 år	29,2 % (-1,2)	31,1 % (-4,9)	30,3 % (-3,3)
16-64 år	26,4 % (-0,1)	26,9 % (-0,8)	26,6 % (-0,5)

Arbetslöshet (procent av arbetskraften) – 16-64 år



Kommunala arbetsmarknadsinsatser (antal personer)

januari-december	Kvinnor		Män	
	18-29 år	30 år +	18-29 år	30 år +
Antal inskrivna	712 (-102)	2585 (+322)	974 (+2)	2232 (+231)
Antal avslut till arbete	66 (-7)	192 (+58)	119 (+4)	261 (+36)
Antal avslut till studier	67 (-49)	96 (-1)	89 (+15)	35 (-1)

Månadsstatistik arbetsmarknads- och socialnämnden januari-december 2019

Boende

Antal hushåll med pågående boendeinsatser

januari – december	Lägenhet	Boende
2018	1 557	2 327
2019	1 740	2 173

Antal boendedygn i pågående insatser

Hushållens totala antal boendedygn under perioden

januari – december	Lägenhet	Boende
2017	385 071	407 045
2018	414 723	442 427
2019	458 194	341 453

Barn och familj

Antal pågående insatser per typ av insats

Barn och familj och ensamkommande barn

januari-dec.	Placering familjehem	Placering institution	Placering jourhem	Biståndsbedömda öppenvårdsinsatser
2017	633	1061	349	2546
2018	610	959	338	2776
2019	549	915	376	3098

Vuxna

Antal pågående insatser per typ av insats

Missbruk

januari-december	Placering institution LVM	Placering institution SoL	Strukturerad öppenvård SoL	Övriga öppenvårdsinsatser SoL
2018	58	494	594	352
2019	54	451	682	471

Övrigt

januari-december	Placering institution SoL	Strukturerad öppenvård SoL	Övriga öppenvårdsinsatser SoL
2018	63	223	299
2019	58	151	690

Personal

Andel sjukdagar av totala antalet anställningsdagar under perioden

januari – nov.	Kvinnor	Män	Samtliga
1-14 dagar	1,9 %	1,7 %	1,9 %
15-90 dagar	1,4 %	0,9 %	1,3 %
91- dagar	2,4 %	1,3 %	2,2 %
Totalt	5,7 %	3,8 %	5,4 %

Personalomsättning bland tillsvidare anställda socialsekreterare

januari-dec.	Kvinnor	Män	Samtliga
2018	11,5 %	12,3 %	11,7 %
2019	11,2 %	14,0 %	11,7 %